

UCHWAŁA NR XXXIV/ 231 /01

Rady Miejskiej w Karpaczu

z dnia 29 marca 2001 r.

w sprawie dzierżawy przez Gminę Karpacz, części nieruchomości gruntowej, stanowiącej własność Skarbu Państwa, na okres dłuższy niż trzy lata.

Na podstawie art. 18 ust. 2 pkt 9 lit. „a” ustawy z dnia 8 marca 1990r. o samorządzie gminnym (tekst jedn. Dz.U. z 1996r. Nr 13, poz. 74 z późn. zm.) oraz art. 13 ust. 1 ustawy z dnia 21 sierpnia 1997r. o gospodarce nieruchomościami (tekst jednolity Dz.U z 2000 r. Nr 46, poz. 543) Rada Miejska w Karpaczu

uchwała, co następuje:

§ 1

Wyraża się zgodę na dzierżawę, na czas nieokreślony, gruntów leśnych trwale wyłączonych z produkcji leśnej o pow. 0,4494 ha, wchodzących w skład oddziału 268 pododdział „g” i „n”, stanowiących własność Skarbu Państwa pozostających w zarządzie Lasów Państwowych Nadleśnictwa „Śnieżka” w Kowarach, będących częścią nieruchomości gruntowej, oznaczonej w ewidencji gruntów działką nr 268/377 (obręb Karpacz-4), przeznaczonych pod modernizację i rozbudowę istniejącej skoczni narciarskiej „Orlinek” zgodnie z miejscowym planem ogólnym zagospodarowania przestrzennego miasta Karpacza.

§ 2

Dzierżawa gruntu, o którym mowa w § 1, następuje w celu realizacji zadań własnych Gminy, związanych z zaspokojeniem potrzeb lokalnej społeczności z zakresu kultury fizycznej, z przeznaczeniem na modernizację i rozbudowę skoczni narciarskiej „Orlinek” a w szczególności na cele związane z niezbędną towarzyszącą skoczni infrastrukturą.

§ 3

Uzasadnienie do uchwały stanowi załącznik nr 1.

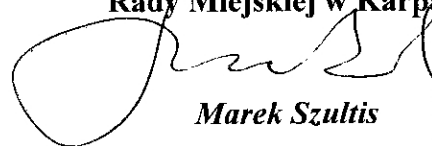
§ 4

Wykonanie uchwały powierza się Zarządowi Miasta Karpacza.

§ 5

Uchwała wchodzi w życie z dniem podjęcia.

Przewodniczący
Rady Miejskiej w Karpaczu



Marek Szultis

UZASADNIENIE

Stosownie do art. 18 ust. 2 pkt. 9 lit. „a” ustawy z dnia 8 marca 1990 r. o samorządzie oraz uchwały Nr XX/117/00 Rady Miejskiej w Karpaczu z dnia 28 stycznia 2000 r. w sprawie określenia zasad wdzierżawiania lub najmu nieruchomości gruntowych stanowiących własność Gminy Karpacz na okres dłuższy niż trzy lata gminnym (tekst jednolity Dz.U. z 1996 r. Nr 13, poz. 74 z późn. zm.) do wyłącznej własności Rady Miejskiej w Karpaczu należy podejmowanie uchwał w sprawach majątkowych gminy, przekraczających zakres zwykłego zarządu dotyczących m. in. wdzierżawienia lub najmu nieruchomości na okres dłuższy niż dziesięć lat.

Uzyskanie, na podstawie decyzji Nr ZS-2120/1056/00 Dyrektora Regionalnej Dyrekcji Lasów Państwowych we Wrocławiu z dnia 20 grudnia 2000 r. **zezwolenia na trwale wyłączenie gruntów leśnych z produkcji leśnej o pow. 0,4494 ha, wchodzących w skład oddziału 268 pododdział „g” i „n”, stanowiących własność Skarbu Państwa pozostających w zarządzie Lasów Państwowych Nadleśnictwa „Śnieżka” w Kowarach, będących częścią nieruchomości gruntowej, oznaczonej w ewidencji gruntów działką nr 268/377 (obręb Karpacz-4), przeznaczonych pod modernizację i rozbudowę istniejącej skoczni narciarskiej „Orlinek” zgodnie z miejscowym planem ogólnym zagospodarowania przestrzennego miasta Karpacza, zatwierdzonym uchwałą Nr LII/254/94 Rady Miejskiej w Karpaczu z dnia 1994 r. (Dz. U. Województwa Jeleniogórskiego Nr 26 z dnia 27 czerwca 1994 r. , poz. 132) z późn. zm. a w szczególności ze zmianą obejmującą przedmiotowy grunt leśny, zatwierdzoną uchwałą Nr XX/116/00 Rady Miejskiej w Karpaczu z dnia 28 stycznia 2000 r. w sprawie wprowadzenia zmiany w miejscowym planie ogólnym zagospodarowania przestrzennego miasta Karpacza (opublikowanym w Dzienniku Urzędowym Województwa Dolnośląskiego Nr 9 z dnia 10 marca 2000 r.), którego ustalenia w części dotyczącej terenu objętego zmianą w planie brzmią: „W obrębie terenu objętego zmianą w planie ustala się jako przeznaczenie podstawowe usługi sportu - modernizację skoczni narciarskiej”, **wiąże się z uregulowaniem prawa do gruntu.** Obowiązek taki powstaje od dnia uprawomocnienia się decyzji o wyłączeniu, o której mowa wyżej.**

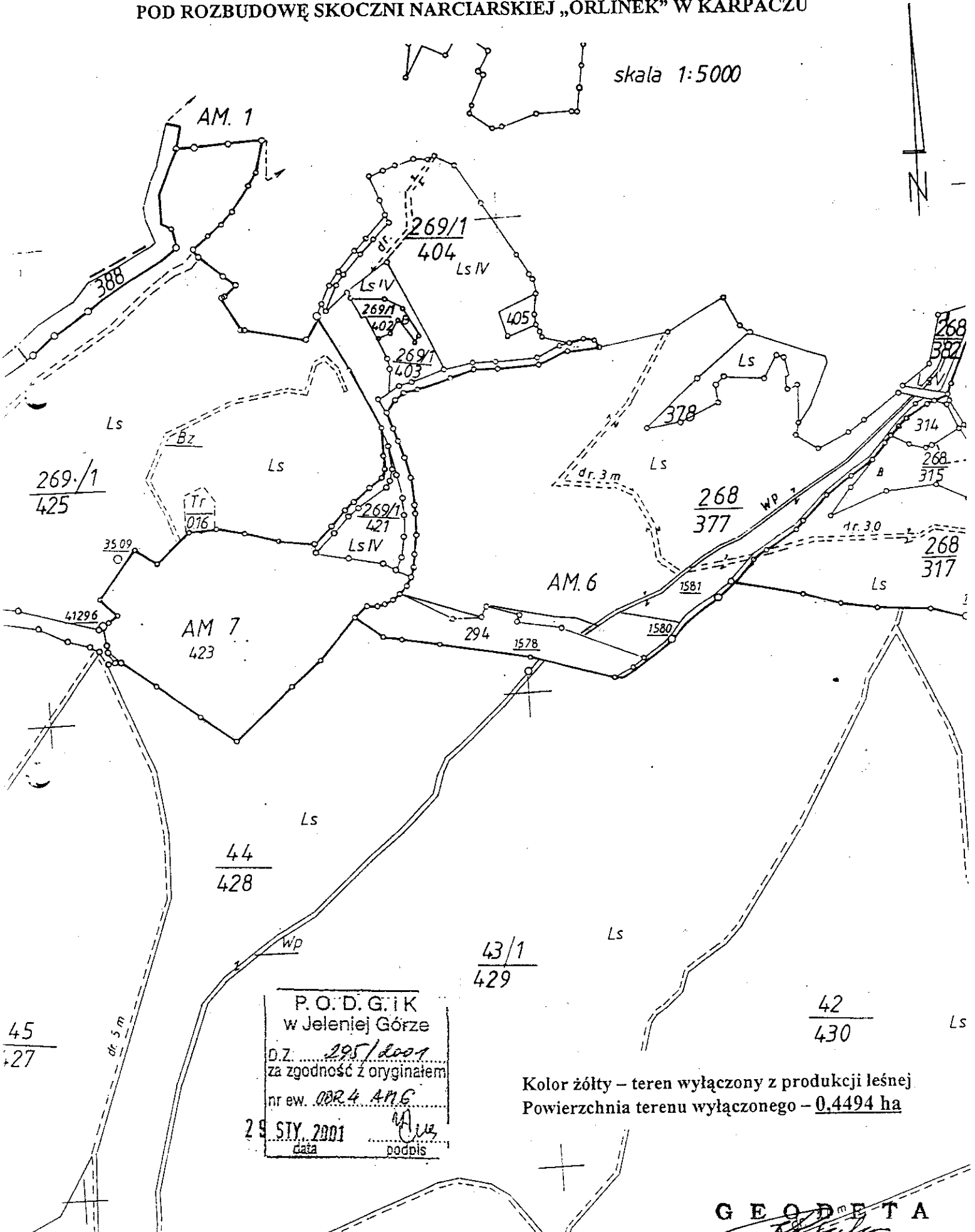
Dzierżawa tej części nieruchomości gruntowej Lasów Państwowych , o której mowa wyżej, dotyczy gruntów wyłączonych trwale z produkcji leśnej, przeznaczonych na trwale zagospodarowanie związane z modernizacją i rozbudową skoczni narciarskiej „Orlinek” a w szczególności na cele związane z niezbędną towarzyszącą skoczni infrastrukturą, **na czas nieokreślony jest uzasadniona w związku z potrzebą długotrwałego uregulowania władania gruntem.**

Mając powyższe na względzie, uzasadnionym jest podjęcie przedmiotowej uchwały.

FRAGMENT MAPY EWIDENCJI GRUNTÓW

GRUNTY SKARBU PAŃSTWA W ZARZĄDZIE NADLEŚNICTWA „ŚNIEŻKA”
 PODLEGAJĄCE WYŁĄCZENIU Z PRODUKCJI LEŚNEJ
 POD ROZBUDOWĘ SKOCZNI NARCIARSKIEJ „ORLINEK” W KARPACZU

skala 1:5000



P. O. D. G. I. K
 w Jeleniej Górze
 D.Z. 295/2001
 za zgodność z oryginałem
 nr ew. 00R.4 AM.6
 29 STY. 2001
 data podpis

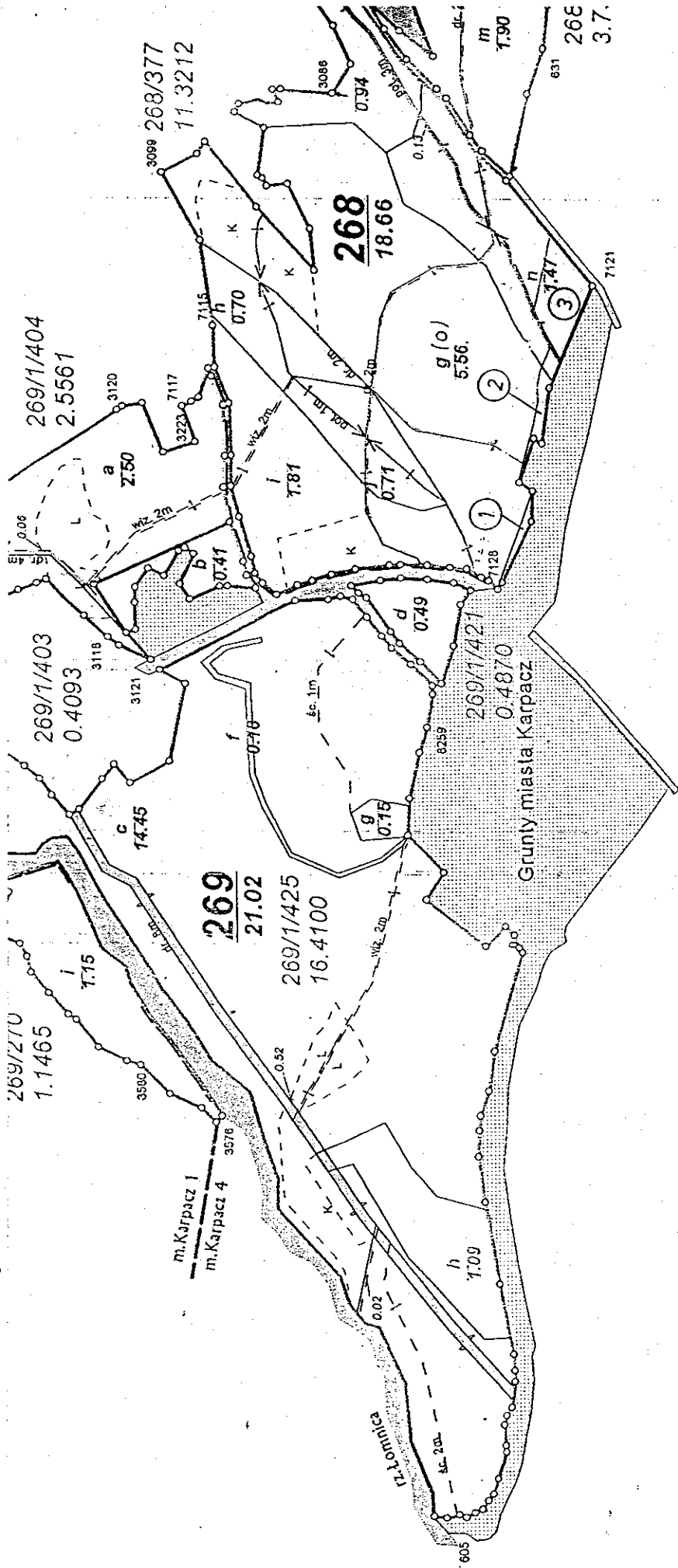
Kolor żółty – teren wyłączony z produkcji leśnej
 Powierzchnia terenu wyłączonego – 0,4494 ha

G E O D E T A
Krzysztof Preisner
 mgr inż. Krzysztof Preisner
 Nr upr. zaw. 11272

TERENY SKARBU PAŃSTWA W ZARZĄDZIE NADLEŚNICTWA "SŁĘŻKA"
 PRZEZNACZONE DO WYŁĄCZENIA Z PRODUKCJI LEŚNEJ
 POD ROZBUDOWĘ SKOCZNI NARCIARSKIEJ "ORLINEK" W KARPACZU



Grunty



23. 10. 2000

Obr. m. Karpacz 4

"PRYZMAT"
 Spółka z ograniczoną odpowiedzialnością
 ul. Pułaskiego 37, 58-560 JELEŃNA GÓRA

G E O D E T A
 mgr inż. Krzysztof Prejsner
 Nr upr. zaw. 11272

Karkonoski Park Narodowy

MAPA GOSPODARCZA