

UCHWAŁA NR VIII/159/08
RADY MIEJSKIEJ W KARPACZU
Z DNIA 15 LUTEGO 2008 ROKU

**w sprawie przystąpienia do sporządzenia zmiany miejscowego planu zagospodarowania
przestrzennego jednostki B1 – Karpacz Górny obejmującej teren działki
nr 294 (obręb Karpacz – 1) przy ul. Kamiennej**

Na podstawie art. 18, ust. 2 pkt. 15 ustawy z dnia 8 marca 1990r. o samorządzie gminnym (Dz. U. z 2001r. Nr 142, poz. 1591 z późn. zm.) oraz art. 14 ust. 1 i art. 27 ustawy z dnia 27 marca 2003 r. o planowaniu i zagospodarowaniu przestrzennym (Dz. U. Nr 80, poz. 717 z późn. zm.), Rada Miejska w Karpaczu uchwała, co następuje:

§1

Przystępuje się do sporządzenia zmiany miejscowego planu zagospodarowania przestrzennego jednostki B1 – Karpacz Górny, uchwalonego uchwałą Nr XXXIII/201/04 Rady Miejskiej w Karpaczu z dnia 29 września 2004 r. (Dziennik Urzędowy Województwa Dolnośląskiego z dnia 06 grudnia 2004 r. Nr 238, poz. 3691), obejmującej teren działki nr 294 (obręb Karpacz – 1) przy ul. Kamiennej.

§2

Granice działki objętą zmianą planu przedstawiono na załączniku graficznym do niniejszej uchwały.

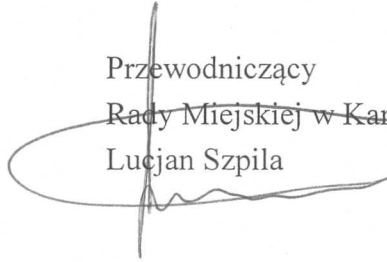
§3

Wykonanie uchwały powierza się Burmistrzowi Miasta.

§5

Uchwała wchodzi w życie z dniem podjęcia.

Przewodniczący
Rady Miejskiej w Karpaczu
Lucjan Szpila



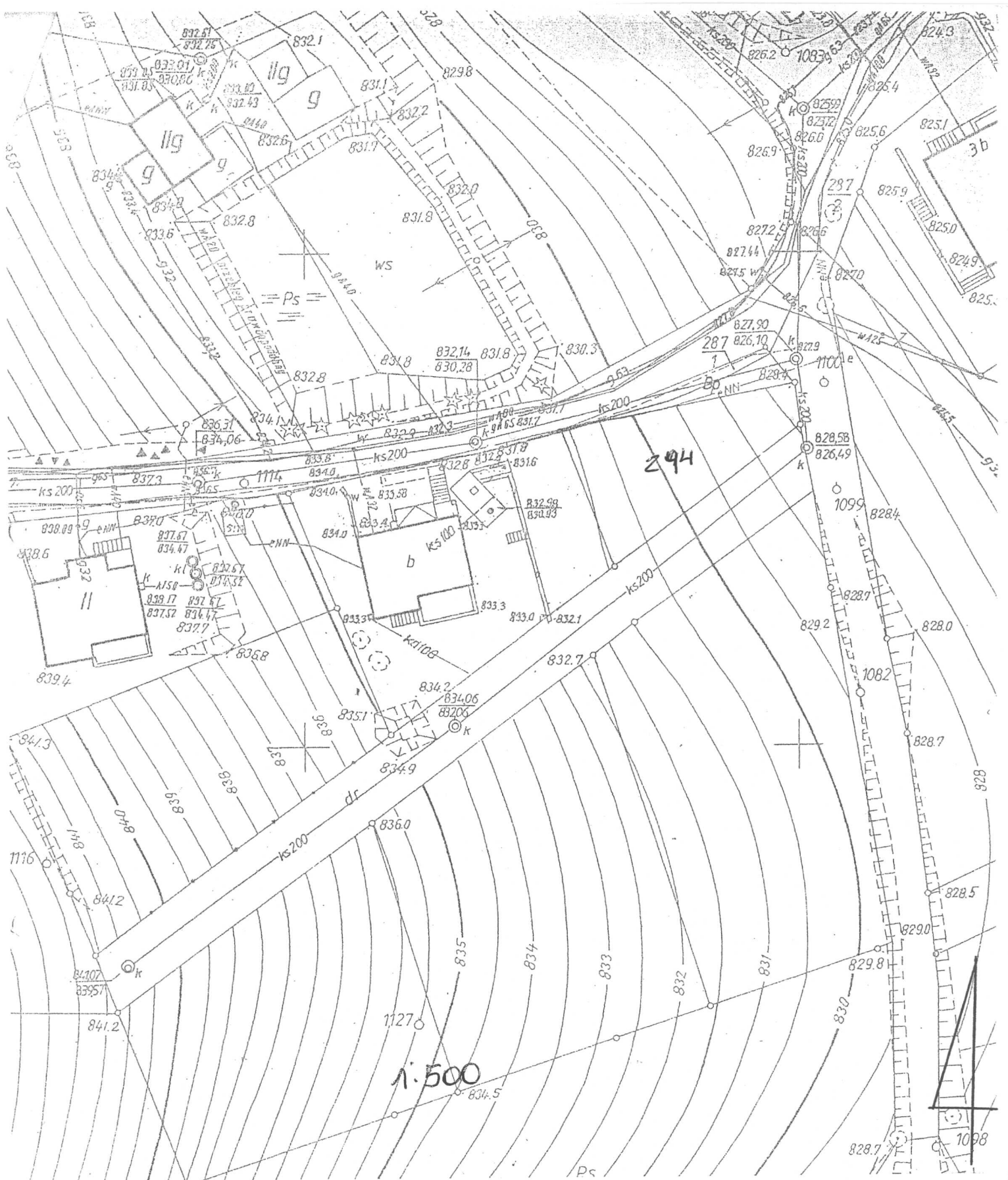
**Uzasadnienie do
uchwały Nr VIII/159/08
Rady Miejskiej w Karpaczu
z dnia 15 lutego 2008 roku**

**w sprawie przystąpienia do sporządzenia zmiany miejscowego planu zagospodarowania
przestrzennego jednostki B1 – Karpacz Górny, obejmującej teren działki
nr 294 (obręb Karpacz – 1) przy ul. Kamiennej**

Zmianą planu obejmuje się teren działki położonej w jednostce planistycznej B1 – Karpacz Górny. Granice opracowania oznaczono na mapie. Główną przesłankę przystąpienia do sporządzenia zmiany mpzp jest zmiana ustaleń umożliwiających lokalizację na działce budynku mieszkalnego jednorodzinnego.

Działka gminna nr 294 (obręb Karpacz – 1) przy ul. Kamiennej o powierzchni 0.0268 ha w obowiązującym mpzp położona jest na obszarze wyznaczonym obowiązującymi liniami rozgraniczającymi oznaczonym symbolem MU2 o funkcji podstawowej: *tereny zabudowy mieszkaniowej jednorodzinnej i usług turystycznych*. Z uwagi na niewielką powierzchnię i położenie działki na skrzyżowaniu dróg gminnych (ul. Kamienna, działka nr 298, 287/1 (obręb Karpacz – 1), przy ustaleniach obowiązującego planu nie ma możliwości zaprojektowania na działce budynku jednorodzinnego.

Podjęcie prac nad sporządzeniem zmiany w mpzp, która zmieni wskaźniki zabudowy (z 0,20 do 0,25; intensywności zabudowy (z 0,40 na 0,50) oraz linię zabudowy pozwoli na usytuowanie na działce budynku mieszkalnego jednorodzinnego 2-kondygnacyjnego o powierzchni zabudowy ok. 67 m kw. Zmiana mpzp jest zasadna.



Załącznik

do uchwały nr VIII/159/08
 Rady Miejskiej w Karpaczu
 z dnia 15 lutego 2008 roku