

**ZARZĄDZENIE NR 178 /10
BURMISTRZA KARPACZA
Z DNIA 29-07- 2010 R.**

w sprawie zgody na sprzedaż nieruchomości stanowiącej mienie Gminy Karpacz

Na podstawie art. 30 ust. 1 ustawy z dnia 8 marca 1990 r. o samorządzie gminnym (tekst jedn. Dz. U. z 2001 r., Nr 142, poz. 1591 ze zm.) w związku z uchwałą Nr XIV/69/03 Rady Miejskiej w Karpaczu z dnia 01 lipca 2003 r. w sprawie określenia zasad gospodarowania nieruchomościami stanowiącymi własność Gminy Karpacz, po rozpatrzeniu wniosku Państwa Dominiki i Jacka Połaczar, Bultman Sp. z o.o. w sprawie sprzedaży nieruchomości

**Burmistrz Karpacza
zarządza , co następuje:**

§ 1

Przeznacza do sprzedaży w drodze bezprzetargowej nieruchomości niezabudowane oznaczone w ewidencji gruntów i budynków :

- numerem 155/12 o pow. 0,0041 ha (obręb Karpacz-3), niezbędną do poprawienia warunków zagospodarowania nieruchomości przyległej stanowiącej własność wnioskodawcy oznaczonej numerem 676 (obręb Karpacz – 3), która nie może być zagospodarowana jako odrębna nieruchomość.

- numerem 130/1 o pow. 0,0115 ha (obręb Karpacz-4), niezbędną do poprawienia warunków zagospodarowania nieruchomości przyległej stanowiącej własność wnioskodawcy oznaczonej numerem 122 (obręb Karpacz – 4), która nie może być zagospodarowana jako odrębna nieruchomość.

- numerem 121/1 o pow. 0,0063 ha (obręb Karpacz-4), niezbędną do poprawienia warunków zagospodarowania nieruchomości przyległej stanowiącej własność wnioskodawcy oznaczonej numerem 121/2 (obręb Karpacz – 4), która nie może być zagospodarowana jako odrębna nieruchomość.

§ 2

Wykonanie zarządzenia powierza się Kierownikowi Referatu Gospodarki Nieruchomościami i Gospodarki Przestrzennej.

§ 3

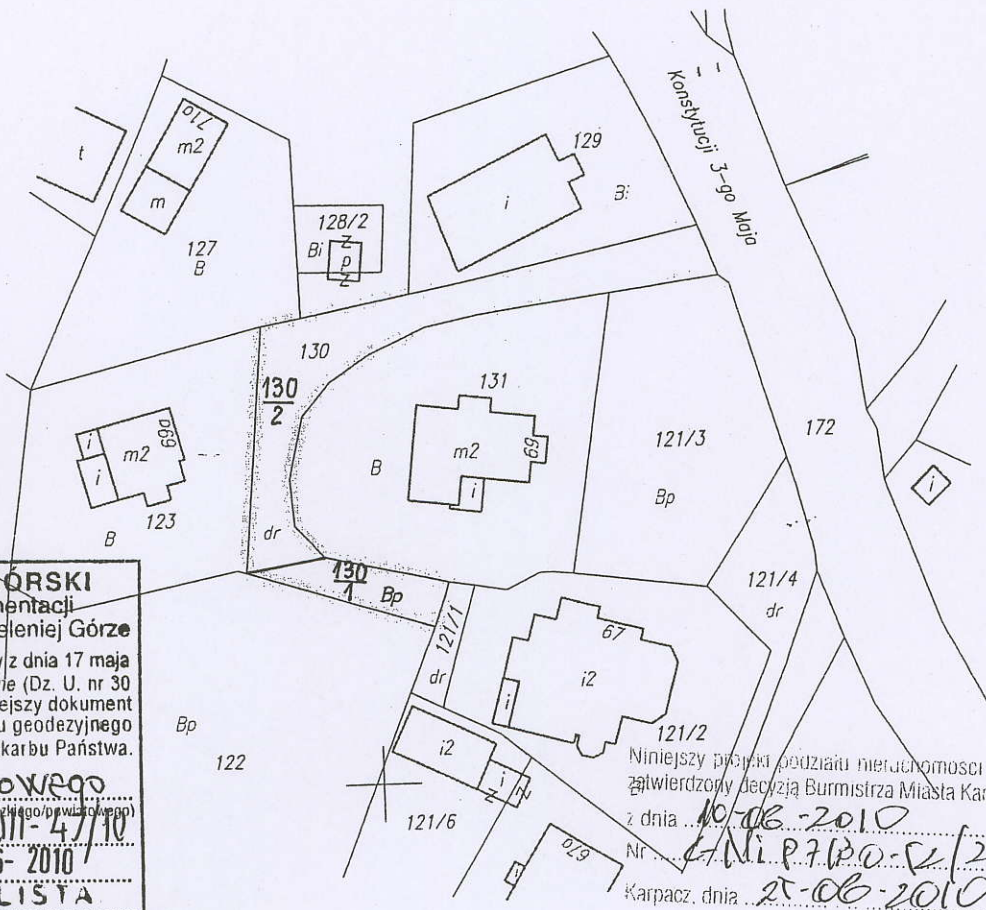
Zarządzenie wchodzi w życie z dniem podpisania.

BURMISTRZ

mgr inż. Bogdan Malinowski

województwo : dolnośląskie
 powiat : jeleniogórski
 jedn. ewid. : Karpacz
 obręb : 0004
 KW JG1J/00081873/9
 jedn.rej. : 398

Skala 1 : 1000



STAROSTA JELENIOGÓRSKI
 Powiatowy Ośrodek Dokumentacji
 Geodezyjnej i Kartograficznej w Jeleniej Górze

Na podstawie art. 40 ust. 2 i ust. 3 ustawy z dnia 17 maja 1989 r. - Prawo geodezyjne i kartograficzne (Dz. U. nr 30 poz. 163 z późniejszymi zmianami) niniejszy dokument został przyjęty do państwowego zasobu geodezyjnego i kartograficznego i stanowi własność Skarbu Państwa. Dokument wpisano do ewidencji zasobu powiatowego

w dniu 11-06-2010 nr ewidencyjny 011-47/10
 Jelenia Góra, dnia 11-06-2010

GŁÓWNY SPECJALISTA
 (imię i nazwisko/stopień i stanowisko w zawodzie/tytuł upoważnieniej)

Jarosław Cholewiński

Niniejszy projekt podziału nieruchomości został zatwierdzony Decyzją Burmistrza Miasta Karpacza, z dnia 10-06-2010
 Nr L.N. P.7.P.O.-2/2010
 Karpacz, dnia 25-06-2010

KIEROWNIK APTEKATU
 (imię i nazwisko/stopień i stanowisko w zawodzie/tytuł upoważnieniej)
 inż. Jarosław Kości

WYKAZ ZMIAN DANYCH EWIDENCYJNYCH

Stan dotychczasowy					Stan nowy					
Właściciele	Numer		Polożenie	Rodz. użyt.	Pow. ha	Numer		Polożenie	Rodz. użyt.	Pow. ha
	AM	działki				AM	działki			
Gmina Karpacz administrator: Burmistrz Miasta Karpacza	2	130		Bp dr	0,0115 0,0535	2	130/1		Bp	0,0115
						2	130/2		dr	0,0535
Ogółem:					0,0650	Ogółem:				
Ogółem:					0,0650	Ogółem:				

Słownie: sześćset pięćdziesiąt m²

KERG 011-47/2010
 Wykonał geodeta uprawniony

Jelenia Góra 11-06-2010

GEODETA UPRAWNIONY
 mgr inż. Jerzy Palemba
 nr upr. 17212