

**UCHWAŁA NR XIX/173/12  
RADY MIEJSKIEJ KARPACZA**

z dnia 25 kwietnia 2012 r.

**w sprawie przystąpienia do sporządzenia zmiany miejscowego planu zagospodarowania przestrzennego  
jednostki B1 – Karpacz Górny dla terenu pod kompleks narciarsko – rekreacyjny Biały Jar – Olimpijska**

Na podstawie art. 7 ust. 1 pkt 1, art. 18, ust. 2 pkt. 15 ustawy z dnia 8 marca 1990r. o samorządzie gminnym (Dz. U. z 2001r. Nr 142, poz. 1591 ze zm.) oraz art. 14 ust. 1 i art. 27 ustawy z dnia 27 marca 2003 r. o planowaniu i zagospodarowaniu przestrzennym (Dz. U. Nr 80, poz. 717 ze zm.), Rada Miejska Karpacza uchwała, co następuje.

§ 1. Przystępuje się do sporządzenia zmiany miejscowego planu zagospodarowania przestrzennego jednostki B1 – Karpacz Górny przyjętego uchwałą Nr XXXIII/201/04 Rady Miejskiej w Karpaczu z dnia 29 września 2004 r. (publikacja: Dziennik Urzędowy Województwa Dolnośląskiego z dnia 6 grudnia 2004 r. Nr 238, poz. 3691).

§ 2. Granice obszaru objętego planem określa załącznik graficzny do niniejszej uchwały.

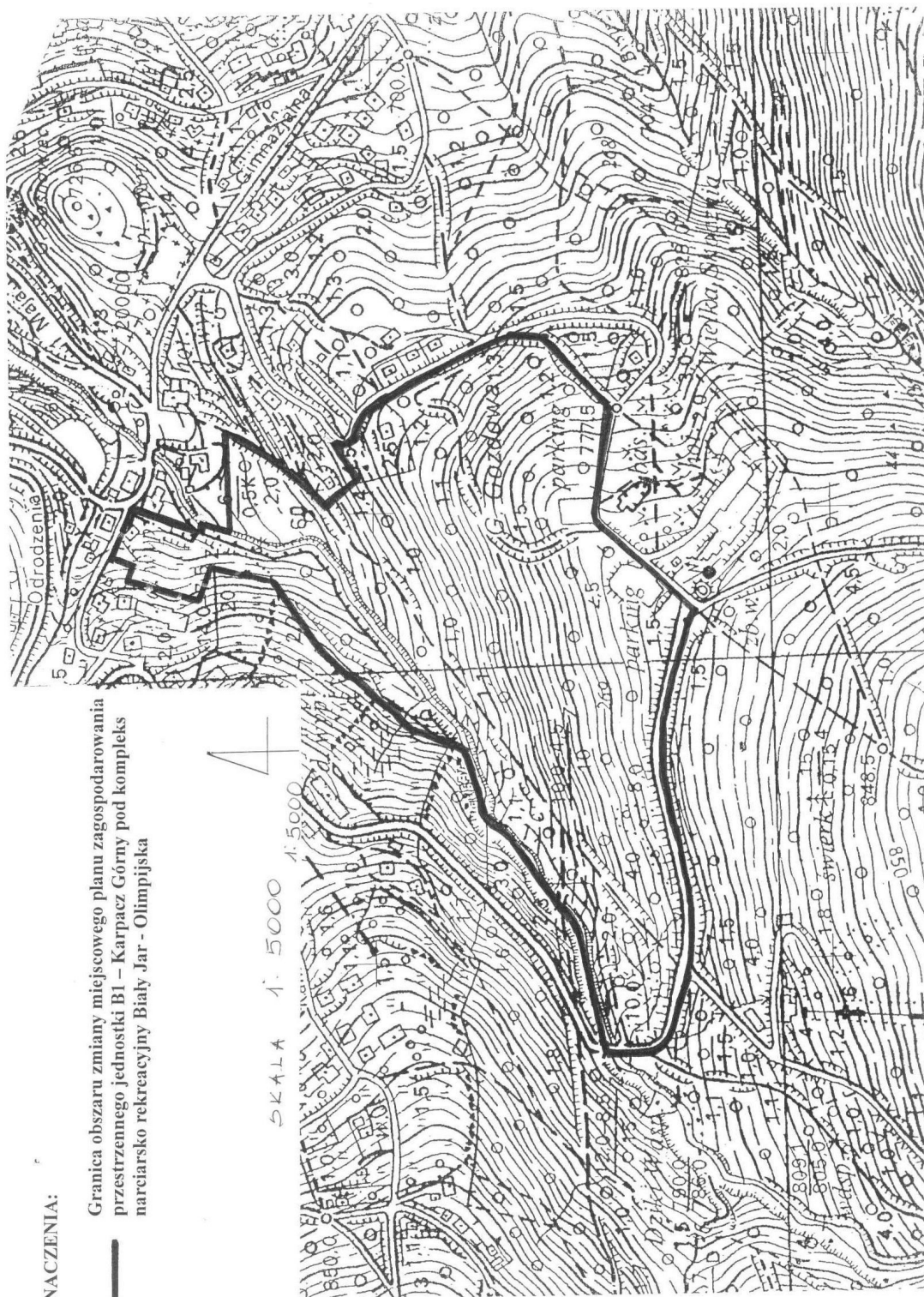
§ 3. Wykonanie uchwały powierza się Burmistrzowi Karpacza.

§ 4. Uchwała wchodzi w życie z dniem podjęcia.

Przewodnicząca Rady  
Miejskiej

**Irena Seweryn**

Załącznik Nr 1 do Uchwały Nr XIX/173/12  
Rady Miejskiej Karpacza  
z dnia 25 kwietnia 2012 r.



## Uzasadnienie

Stosownie do art. 7 ust. 1 pkt 1 oraz art. 18 ust. 2 pkt 15 ustawy z dnia 8 marca 1990 r. o samorządzie gminnym (t.jed. Dz. U. z 2001 roku Nr 142 poz. 1591 ze zm.) zadania własne gminy obejmują sprawy ładu przestrzennego, a do kompetencji rady gminy należy stanowienie w sprawach zastrzeżonych ustawami.

Zgodnie z art. 14 ust. 1 ustawy z dnia 27 marca 2003 r. o planowaniu i zagospodarowaniu przestrzennym (Dz. U. z 2003 r. Nr 80, poz. 717 ze zm.) w celu ustalenia przeznaczenia terenów i określenia sposobów ich zagospodarowania, rada gminy podejmuje uchwałę o przystąpieniu do sporządzenia zmiany miejscowego planu zagospodarowania przestrzennego. Zmiana planu miejscowego następuje w takim trybie, w jakim jest uchwalany (art. 27).

Zmianą miejscowego planu zagospodarowania przestrzennego jednostki B1 – Karpacz Górny objęto przede wszystkim działki wnioskowane przez inwestora, będące we władaniu Nadleśnictwa Śnieżka oraz działki gminne położone w obszarze Biały Jar – Olimpijska, jak na załączniku graficznym do uchwały. Zamierzenie inwestycyjne polegać będzie na poszerzeniu istniejących nartostrad, budowie wyciągów narciarskich i kolei linowej, łączników, obiektów gastronomicznych, serwisowych, parkingów, uzyskanie terenu dla szkołki narciarskiej oraz bezpośredniego połączenia stacji narciarskiej Biały Jar z planowanym parkingiem za rzeką Łomnica oraz snow parkiem.

Obszar objęty zmianą planu podlega ochronie w ramach sieci obszarów Natura 2000. Zmiana planu wymagać będzie zgody Ministra Środowiska na wyłączenie gruntów leśnych na cele nieleśne.

Granica obszaru opracowania zmiany miejscowego planu określona została na załączniku graficznym do niniejszej uchwały.

Przewidywane rozwiązania planu, nie są sprzeczne z generalnymi postanowieniami obowiązującego Studium uwarunkowań i kierunków zagospodarowania przestrzennego miasta Karpacz, uchwalonym uchwałą Nr XIV/73/99 Rady Miejskiej w Karpaczu z dnia 1 października 1999 r. Biorąc jednak pod uwagę potrzebę wyeliminowania zagrożeń wynikających z możliwości dokonania interpretacji prawniczej o ewentualnym braku zgodności postanowień planu z ustaleniami obecnego studium, postanawia się dokonać aktualizacji studium uwarunkowań i kierunków zagospodarowania przestrzennego miasta Karpacza w obszarze wskazanym do opracowania zmiany niniejszego planu miejscowego.

Przeprowadzone rozeznanie problemów planistycznych wykazało, że przewidywany zakres problematyki planu nie wykroczy poza określony jako obowiązujący w art. 15 ust. 2 ustawy z dnia 27 marca 2003r. o planowaniu i zagospodarowaniu przestrzennym.

Do opracowania dołączona zostanie prognoza oddziaływania na środowisko, której problematyka będzie wynikała z uzgodnionego przez Państwowego Powiatowego Inspektora Sanitarnego i Regionalnego Dyrektora Ochrony Środowiska zakresu i stopnia szczegółowości informacji wymaganych w prognozie oddziaływania na środowisko.

Opracowanie zostanie wykonane w wymaganej ustawowo skali.

Materiały kartograficzne – mapa zasadnicza i mapa ewidencji gruntów – oraz dane użytkowania i władania terenów zostaną pozyskane w Ośrodku Dokumentacji Geodezyjnej i Kartograficznej Starostwa Powiatowego w Jeleniej Górze.

Biorąc powyższe pod uwagę wnoszę o podjęcie uchwały w proponowanym brzmieniu.