

**UCHWAŁA NR XXIV/208/12
RADY MIEJSKIEJ KARPACZA**

z dnia 24 września 2012 r.

w sprawie zaliczenia dróg powiatowych w granicach administracyjnych miasta Karpacza do kategorii dróg gminnych.

Na podstawie art. 7 ust. 1- 3 oraz art. 10 ust.1-3 ustawy z dnia 21 marca 1985 r. o drogach publicznych (Dz. U. z 2007 r. Nr 19, poz. 115, Nr 23, poz. 136, Nr 192, poz. 1381, z 2008 r. Nr 54, poz. 326, Nr 218, poz. 1391, Nr 227, poz. 1505, z 2009 r. Nr 19, poz. 100, Nr 19 poz. 101, Nr 86, poz. 720, Nr 168, poz. 1323, z 2010 r. Nr 106, poz. 675, Nr 152, poz. 1018, Nr 225, poz. 1466, z 2011 r. Nr 5, poz. 13, Nr 159, poz. 945, z 2012 r. Nr 472), po zasięgnięciu opinii Zarządu Powiatu Jeleniogórskiego uchwała się, co następuje:

§ 1. 1. Zalicza się do kategorii dróg gminnych odcinki dotychczasowej drogi powiatowej w Karpaczu:

- 1) nr 2741 D w odcinku ulicy Wielkopolskiej,
- 2) nr 2653 D w odcinku ulic Konstytucji 3 Maja i Karkonoskiej.

2. Ustala się położenie i przebieg drogi, o której mowa w ust. 1 zgodnie z załącznikiem mapowym nr 1.

3. Przejęcie drogi, o której mowa w ust. 1 następuje od dnia 1 stycznia 2013 r. pod warunkiem pozbawienia jej kategorii drogi powiatowej przez Radę Powiatu Jeleniogórskiego w terminie do końca III- go kwartału 2012 r.

§ 2. Wykonanie uchwały powierza się Burmistrzowi Karpacza.

§ 3. Uchwała wchodzi w życie po upływie 14 dni od daty ogłoszenia w Dzienniku Urzędowym Województwa Dolnośląskiego, z mocą obowiązującą od dnia 01 stycznia 2013 r.

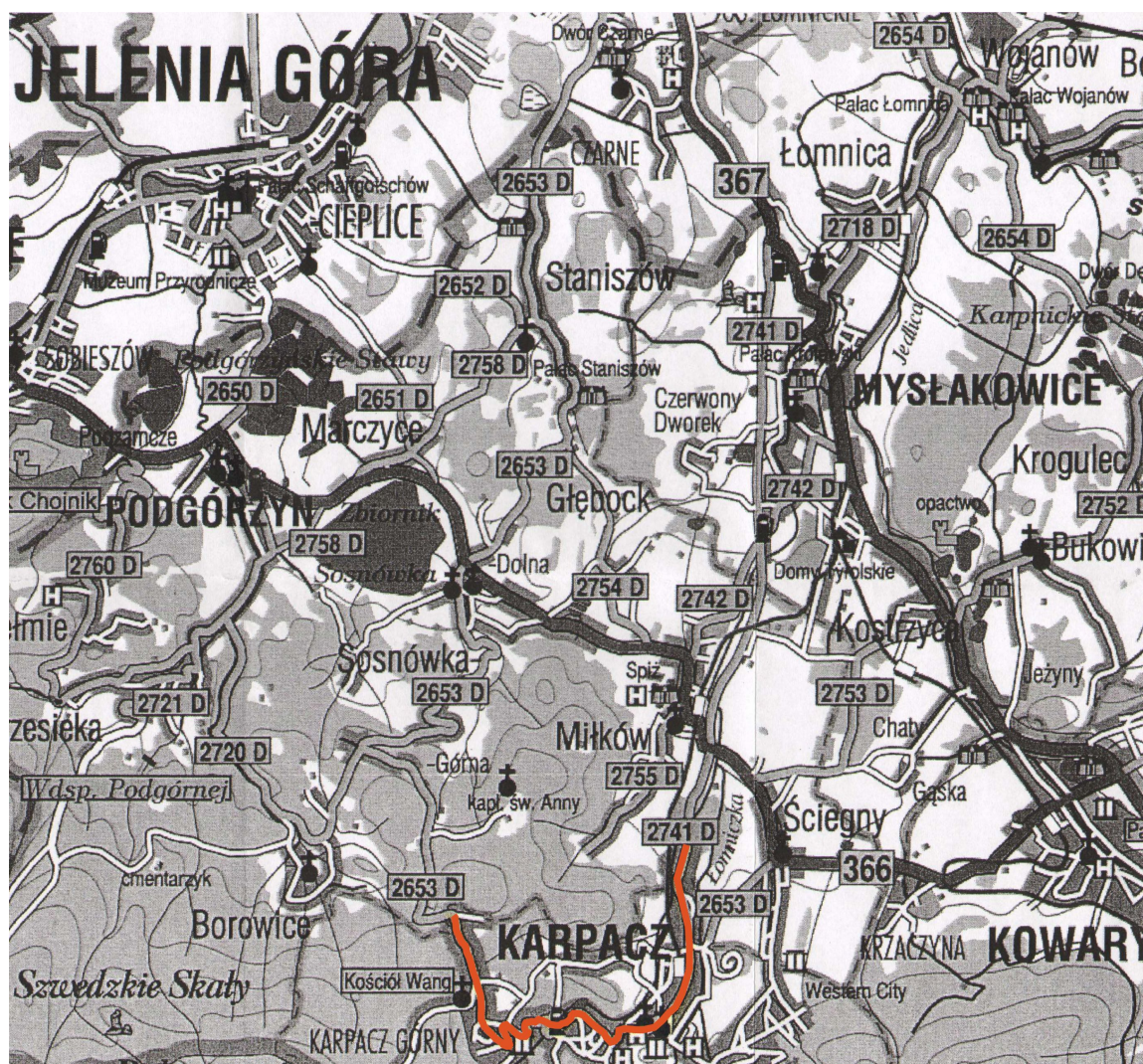
Przewodnicząca Rady Miejskiej
w Karpaczu

Irena Seweryn

Załącznik Nr 1 do Uchwały Nr XXIV/208/12

Rady Miejskiej Karpacza

z dnia 24 września 2012 r.



| I.p. | Numer drogi | Nazwa ulicy przebieg | Arkusze mapy | Numer ewidencyjny działki | Powierzchnia działki (ha.) |
|--------|-------------|--|--------------|---------------------------|----------------------------|
| 1. | 2741D | Wielkopolska | 6 | 136 | 1,6802 |
| 2. | | od granicy z gminą Podgórzyn do skrzyżowania z ul. Kowarska | 7 | 178 | 0,3106 |
| 3. | 2653D | Konstytucji 3-go Maja | 8 | 280/1 | 0,9518 |
| 4. | | od skrzyżowania z ul. Kowarska do skrzyżowania z ul. Olimpijską. | 10 | 392 | 0,6670 |
| 5. | | | 1 | 12/2 | 1,3203 |
| 6. | | | 2 | 172 | 0,7888 |
| 7. | | | 3 | 245/4 | 0,5958 |
| 9. | | Karkonoska | 1 | 3/1 | 1,3488 |
| 10. | | od skrzyżowania z ul. Olimpijską do granicy z gminą Podgórzyn. | 3 | 3/2 | 0,5609 |
| 11. | | | 4 | 3/5 | 0,3181 |
| 12. | | | | 84/1 | 0,2212 |
| 13. | | | 6 | 84/2 | 0,3829 |
| 14. | | | 5 | 84/3 | 1,0142 |
| 15. | | | | 184 | 0,6947 |
| 16. | | | | 213 | 0,0992 |
| Σ 1-16 | | | | | 10,95 |

Uzasadnienie

Zgodnie art. 7 ust. 1-3 oraz art. 10 ust. 1-3 ustawy o drogach publicznych pozbawienie drogi dotychczasowej kategorii jest możliwe jedynie w sytuacji jednoczesnego zaliczenia tej drogi do nowej kategorii. Pozbawienie i zaliczenie nie może być dokonane później niż do końca trzeciego kwartału danego roku z mocą od dnia 1 stycznia roku następnego, w trybie właściwym dla zaliczenia drogi do odpowiedniej kategorii.

W związku z powyższym oraz stosownie do zapisów art. 7 ust. 2 cytowanej powyżej ustawy zaliczenie do kategorii dróg gminnych następuje w drodze uchwały Rady Gminy po zasięgnięciu opinii Zarządu Powiatu Jeleniogórskiego.

Burmistrz Karpacza pismem w dniu 04.06.2012 r. IGK.7230.111.2012.wystąpił do Zarządu Powiatu Jeleniogórskiego z wnioskiem o przejęcie drogi powiatowej biegnącej przez Karpacz a stanowiącej ciąg ulic: Wielkopolska, Konstytucji 3 Maja i Karkonoska.