

**ZARZĄDZENIE NR ²³..... /09
BURMISTRZA KARPACZA
Z DNIA ^{06. lutego}.....2009 R.**

w sprawie zgody na sprzedaż nieruchomości stanowiącej mienie Gminy Karpacz

Na podstawie art. 30 ust. 1 ustawy z dnia 8 marca 1990 r. o samorządzie gminnym (tekst jedn. Dz. U. z 1996 r., poz. 74 z późn. zm.) w związku z uchwałą **Nr XIV/69/03** Rady Miejskiej w Karpaczu z dnia 01 lipca 2003 r. w sprawie określenia zasad gospodarowania nieruchomościami stanowiącymi własność Gminy Karpacz, po rozpatrzeniu wniosku Państwa Janusza i Marzeny Denis, Państwa Dariusza i Beaty Bator w sprawie sprzedaży nieruchomości

**Burmistrz Karpacza
zarządza , co następuje:**

§ 1

Przeznacza do sprzedaży w drodze bezprzetargowej nieruchomość niezabudowaną oznaczoną w ewidencji gruntów i budynków :

- numerem **722/1 o pow. 0,0391 ha** (obręb Karpacz-3), niezbędna do poprawienia warunków zagospodarowania nieruchomości przyległej stanowiącej własność wnioskodawcy oznaczonej numerem 713 (obręb Karpacz – 3), która nie może być zagospodarowana jako odrębna nieruchomość.

- numerem **221/9 o pow.0,0218 ha** (obręb Karpacz - 1), niezbędna do poprawienia warunków zagospodarowania nieruchomości przyległej stanowiącej własność wnioskodawców oznaczonej numerem 1281 (obręb Karpacz – 1), która nie może być zagospodarowana jako odrębna nieruchomość.

§ 2

Wykonanie zarządzenia powierza się Kierownikowi Referatu Gospodarki Nieruchomościami i Gospodarki Przestrzennej.

§ 3

Zarządzenie wchodzi w życie z dniem podpisania.

Burmistrz Karpacza
[Podpis]
mgr inż. Andrzej Malinowski

STAN DOTYCHCZASOWY						STAN PROJEKTOWANY							
Numer			Określ położ.	Opisy użytków	Ozn. uż. i kont. klasyf.	Powierz- chnia w ha	Numer			Określ położ.	Opisy użytków	Ozn. uż. i kont. klasyf.	Powie- rzchni- a w ha
j.rej.	mapy	działki					j.rej.	mapy	działki				
G.68	5	221/8	ul. Linowa	Zurbanizowane tereny niezabudowane	Bp	0,0218	G.68	5	221/9	ul. Linowa	Zurbanizowane tereny niezabudowane	Bi	0,0218
							Razem: 0,0218						
							G.68	5	221/10	ul. Linowa	Inne tereny zabudowane	Bp	0,4435
							Razem: 0,4435						
Razem: 0,4653						Ogółem: 0,4653							

Słownie: czterdzieści sześć arów pięćdziesiąt trzy metry kwadratowe.

Uwaga: Projektowaną granice działek oznaczono linią czerwoną

Mapa 1:1000

STAROSTA JELENIOGÓRSKI
Powiatowy Ośrodek Dokumentacji
Geodezyjnej i Kartograficznej w Jeleniej Górze

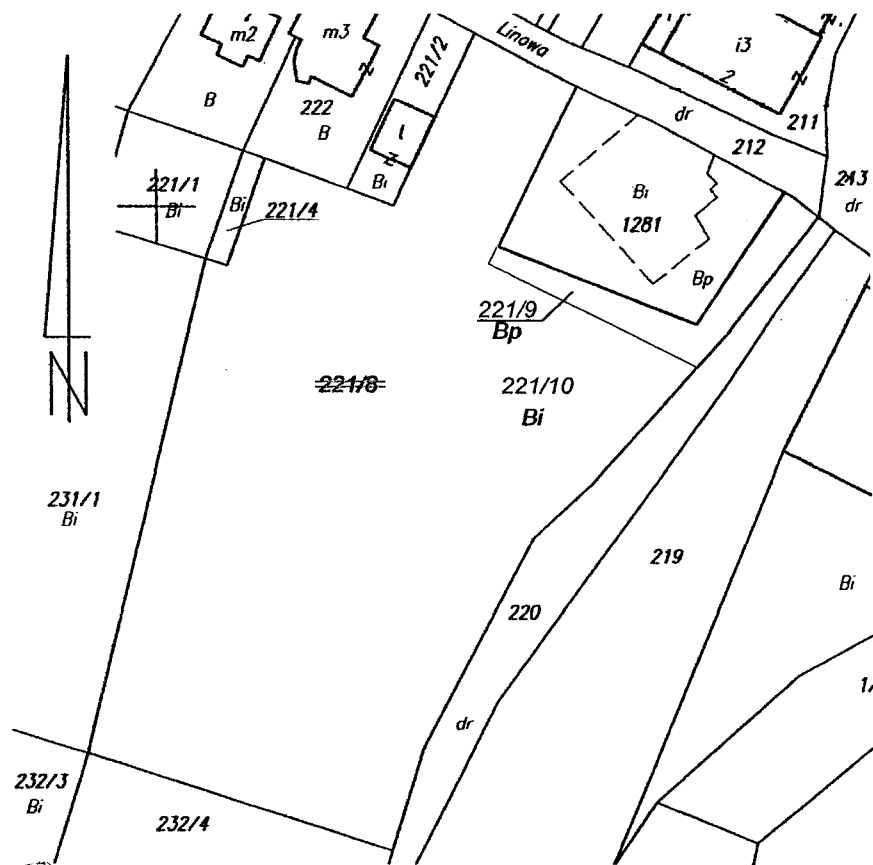
Na podstawie art. 40 ust. 2 i ust. 3 ustawy z dnia 17 maja 1989 r. - Prawo geodezyjne i kartograficzne (Dz. U. nr 30 poz. 163 z późniejszymi zmianami) niniejszy dokument został przyjęty do państwowego zasobu geodezyjnego i kartograficznego i stanowi własność Skarbu Państwa. Dokument wpisano do ewidencji zasobu ...

11-02-2009 nr ewidencyjny 011-338/08

Jelenia Góra, dnia 11-02-2009

GŁÓWNY SPECJALISTA
d/s powiatowego zasobu
geodezyjnego i kartograficznego

Jarosław Cholewiński



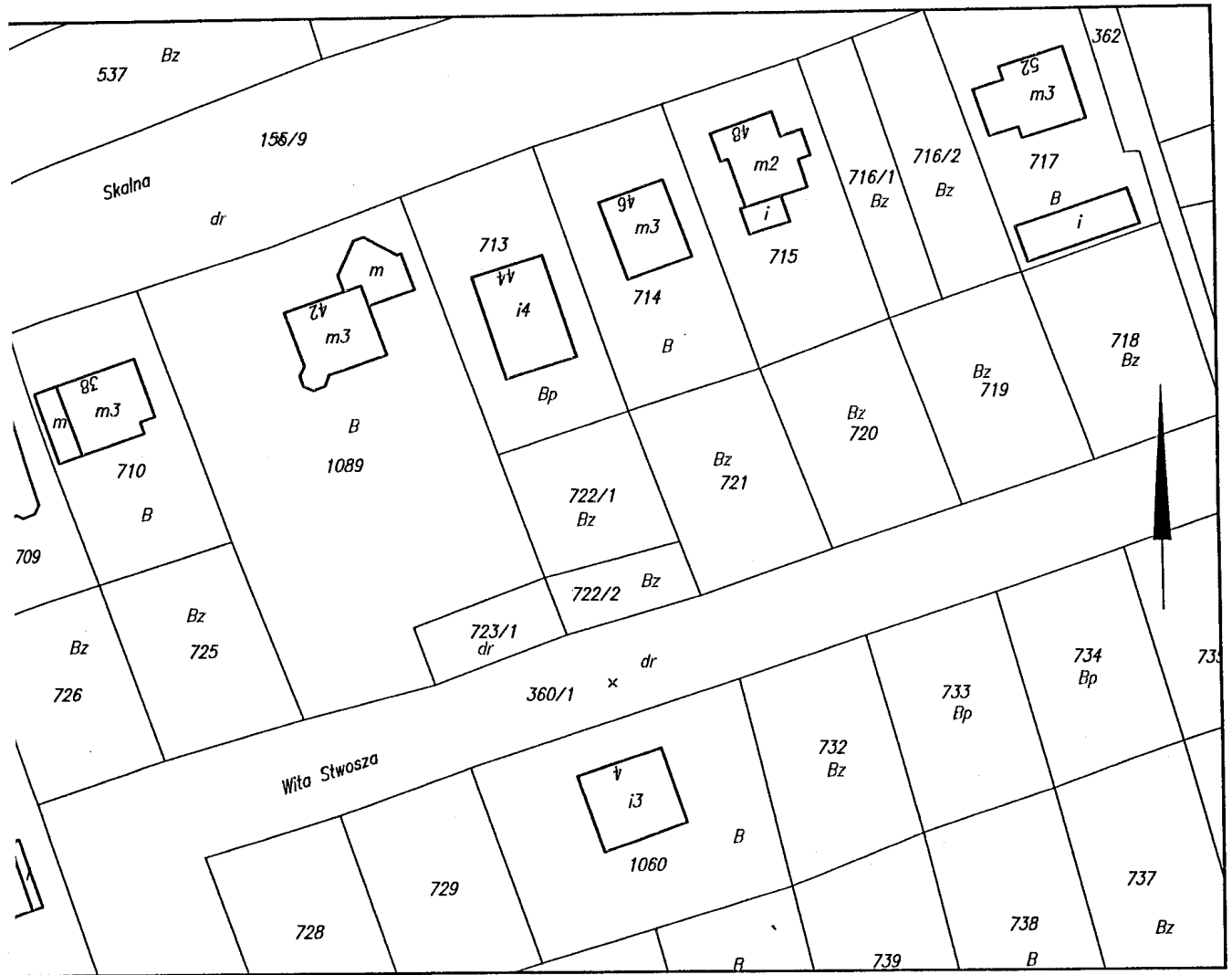
Wyk. GEODETA UPRAWNIONY
Zbigniew Kotleszka
upr. nr. 14277
KERG 011-338 / 2008

Jelenia Góra dn. 04-02-2009

Znak: D-2-2309/08

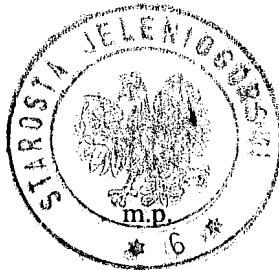
Wyrys z mapy ewidencyjnej

Skala 1:1 000



Wykonał(a): Magdalena Adamczyk

podpis wykonawcy



Dokument niniejszy jest przeznaczony do dokonania wpisu w księdze wieczystej Z up. STAROSTY

Józef Szymanski
Kierownik Działu
Ewidencji Ciągnięć i Budynków

podpis

dn. 05-01-2009 r.