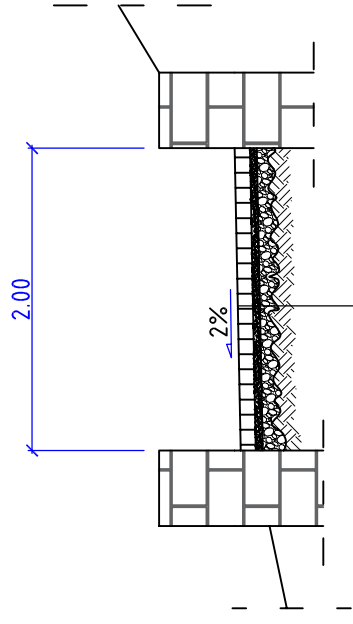


A - A

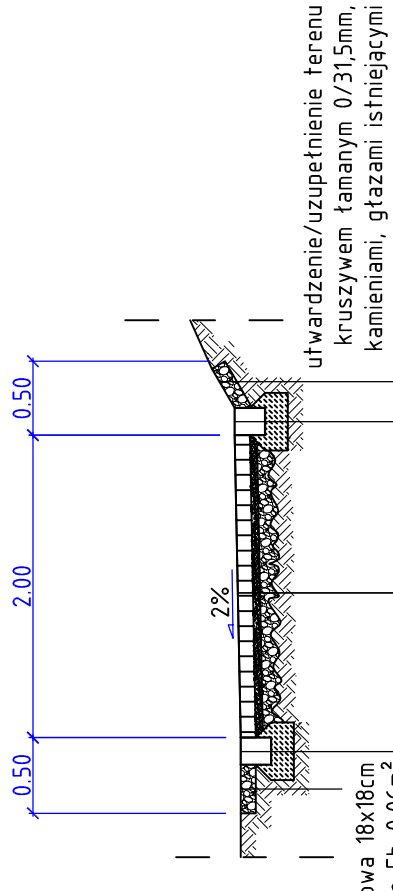
CIĄG PIESZY



kostka kamienna surowotępiana wys. 10cm (9/11cm)
na podsypce cementowej, spoiny zalane zaprawą cementową; gr.5cm
warstwa podbudowy z kruszywa łamanego 0-63,0mm stabilizowanego
mechanicznie śred. 15-25cm
podłoże skaliste korytowane między głazami

B - B

CIĄG PIESZY



kostka kamienna rzędowa 18x18cm
na ławie z betonu C12/15 o $F_b=0,06m^2$

utwardzenie/uzupełnienie terenu
kruszywem łamanym 0/31,5mm,
kamieniami, głazami istniejącymi

kostka kamienna rzędowa 18x18cm
na ławie z betonu C12/15 o $F_b=0,06m^2$

kostka kamienna surowotępiana wys. 10cm (9/11cm)
na podsypce cementowej, spoiny zalane zaprawą cementową; gr.5cm
warstwa podbudowy z kruszywa łamanego 0-63mm stabilizowanego
mechanicznie śred. 15-25cm
podłoże skaliste korytowane między głazami

FIRMA PROJEKTOWA "MAROS" Małgorzata Rosińska
ul. Transportowa 21a/8
58-500 Jelenia Góra

Nazwa i adres obiektu	Przebudowa ścieżki pieszej w Karpaczu		Skala 1:500
Przedmiot rysunku	Przekroje A - A, B - B		Data 09.2016
Projektant br. drogowa	mgr inż. Justyna Polak	upr. nr 291/DOŚ/10 spec. drogowa bez ogran.	Rys. nr 3