

<b>AGRAD</b> <b>BIURO GEODEZYJNO-PROJEKTOWE</b> <i>Marcin Kostrzewski</i> 58 - 500 Jelenia Góra, ul. Mostowa 5a tel./fax 75 64 32 412, kom. 607 427 738		<b>Mapa do celów projektowych</b> <b>skala 1:500</b> <b>Arkusz 3 (4)</b>	
województwo:	dolnośląskie	Układ wsp. płaskich:	65/4
powiat:	jeleniogórski	Układ wsp. wysokościowych:	Kronstadt
jednostka ewidencyjna:	020601 1, Karpacz	nr ewid. zgłoszenia:	OD.6640.2046.2016
obręb:	0003	nr sekcji:	461.442.0613, 0631, 0633, 1111, 1113, 461.441.1024, 1042, 1044
Obiekt:	Karpacz, ul. Granitowa, Sikorskiego, dz. nr 1135, 67/2,424/5, 423/5		
1. Uzgodnienia:	Opinia nr: 141/08, 436/09, 206/13, 393/13, 190/15, 342/16		
2. Informacje na temat st. gruntowych:	Nie badano służebności gruntowych ujawnionych w księgach wieczystych.		
3. Aktualizację mapy wykonano:	21.03.2017 r.		
4. Zakres opracowania:			
5. Oświadczenia:	Nie wyklucza się istnienia niewykazanego na niniejszej mapie uzbrojenia podziemnego, które nie było zgłoszone do ewidencji lub o których brak jest informacji w instytucjach branżowych. Granice zgodne są ze stanem ewidencji gruntów. Mapa nadaje się do celów projektowych.		

<b>AGRAD</b> <b>BIURO GEODEZYJNO-PROJEKTOWE</b> <i>Marcin Kostrzewski</i> 58 - 500 Jelenia Góra, ul. Mostowa 5a tel./fax 75 64 32 412, kom. 607 427 738		<b>Mapa do celów projektowych</b> <b>skala 1:500</b> <b>Arkusz 2 (4)</b>	
województwo:	dolnośląskie	Układ wsp. płaskich:	65/4
powiat:	jeleniogórski	Układ wsp. wysokościowych:	Kronstadt
jednostka ewidencyjna:	020601 1, Karpacz	nr ewid. zgłoszenia:	OD.6640.2046.2016
obręb:	0003	nr sekcji:	461.442.0613, 0631, 0633, 1111, 1113, 461.441.1024, 1042, 1044
Obiekt:	Karpacz, ul. Granitowa, Sikorskiego, dz. nr 1135, 67/2,424/5, 423/5		
1. Uzgodnienia:	Opinia nr: 141/08, 436/09, 206/13, 393/13, 190/15, 342/16		
2. Informacje na temat st. gruntowych:	Nie badano służebności gruntowych ujawnionych w księgach wieczystych.		
3. Aktualizację mapy wykonano:	21.03.2017 r.		
4. Zakres opracowania:			
5. Oświadczenia:	Nie wyklucza się istnienia niewykazanego na niniejszej mapie uzbrojenia podziemnego, które nie było zgłoszone do ewidencji lub o których brak jest informacji w instytucjach branżowych. Granice zgodne są ze stanem ewidencji gruntów. Mapa nadaje się do celów projektowych.		

**AGRAD**  
**BIURO GEODEZYJNO-PROJEKTOWE**  
*Marcin Kostrzewski*  
58-500 Jelenia Góra, ul. Mostowa 5a  
tel./fax 75 64 32 412, kom. 607 427 738  
NIP 633-195-71-20 Regon 020055353

**GEODETA UPRAWNIONY**  
*inż. Marcin Kostrzewski*  
nr upr. 19635

**AGRAD**  
**BIURO GEODEZYJNO-PROJEKTOWE**  
*Marcin Kostrzewski*  
58-500 Jelenia Góra, ul. Mostowa 5a  
tel./fax 75 64 32 412, kom. 607 427 738  
NIP 633-195-71-20 Regon 020055353

**GEODETA UPRAWNIONY**  
*inż. Marcin Kostrzewski*  
nr upr. 19635

Podpisano się, że niniejszy dokument został opracowany w wyniku prac geodezyjnych i kartograficznych, których rezultaty zawiera operat techniczny wpisany do ewidencji materiałów państwowego zasobu geodezyjnego i kartograficznego.

Organ prowadzący państwowy zasób geodezyjny i kartograficzny: **STAROSTA JELENIÓGÓRSKI**

Identyfikator ewidencyjny materiału zasobu - operatu technicznego: **P.0206.2017.494**

Data wycisnienia operatu technicznego do ewidencji państwowego zasobu geodezyjnego i kartograficznego: **2017-04-12**

Imię, nazwisko i podpis osoby reprezentującej organ: **Jarosław Motylowski**  
Główny Specjalista ds. powiatowego zasobu geodezyjnego i kartograficznego

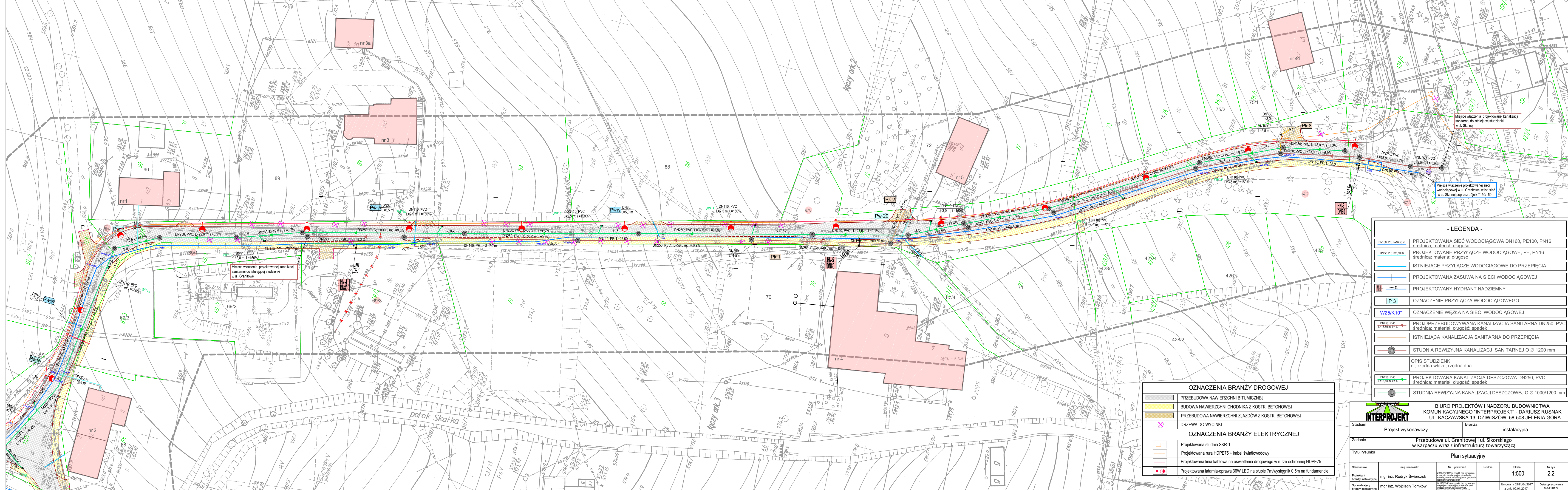
Podpisano się, że niniejszy dokument został opracowany w wyniku prac geodezyjnych i kartograficznych, których rezultaty zawiera operat techniczny wpisany do ewidencji materiałów państwowego zasobu geodezyjnego i kartograficznego.

Organ prowadzący państwowy zasób geodezyjny i kartograficzny: **STAROSTA JELENIÓGÓRSKI**

Identyfikator ewidencyjny materiału zasobu - operatu technicznego: **P.0206.2017.494**

Data wycisnienia operatu technicznego do ewidencji państwowego zasobu geodezyjnego i kartograficznego: **2017-04-12**

Imię, nazwisko i podpis osoby reprezentującej organ: **Jarosław Motylowski**  
Główny Specjalista ds. powiatowego zasobu geodezyjnego i kartograficznego



**- LEGENDA -**

DN160 PE L=160 m	PROJEKTOWANA SIĘĆ WODOCIĄGOWA DN160, PE100, PN16 średnica, materiał, długość
DN20 PE L=160 m	PROJEKTOWANE PRZYŁĄCZE WODOCIĄGOWE, PE, PN16 średnica, materiał, długość
[Symbol]	ISTNIEJĄCE PRZYŁĄCZE WODOCIĄGOWE DO PRZEPIĘCIA
[Symbol]	PROJEKTOWANA ZASUWA NA SIĘCI WODOCIĄGOWEJ
[Symbol]	PROJEKTOWANY HYDRANT NADZIEMNY
[Symbol]	OZNACZENIE PRZYŁĄCZA WODOCIĄGOWEGO
[Symbol]	OZNACZENIE WĘZŁA NA SIĘCI WODOCIĄGOWEJ
DN250 PVC L=160 m	PROJ./PRZEBUDOWYWANA KANALIZACJA SANITARNA DN250, PVC średnica, materiał, długość, spadek
[Symbol]	ISTNIEJĄCA KANALIZACJA SANITARNA DO PRZEPIĘCIA
[Symbol]	STUDNIA REWIZYJNA KANALIZACJI SANITARNEJ Ø 1200 mm
[Symbol]	OPIS STUDZIENKI nr, rzędna wjazdu, rzędna dna
DN250 PVC L=160 m	PROJEKTOWANA KANALIZACJA DESZCZOWA DN250, PVC średnica, materiał, długość, spadek
[Symbol]	STUDNIA REWIZYJNA KANALIZACJI DESZCZOWEJ Ø 1000/1200 mm

**OZNACZENIA BRANŻY DROGOWEJ**

[Symbol]	PRZEBUDOWA NAWIERZCHNI BITUMICZNEJ
[Symbol]	BUDOWA NAWIERZCHNI CHODNIKA Z KOSTKI BETONOWEJ
[Symbol]	PRZEBUDOWA NAWIERZCHNI ZJAZDÓW Z KOSTKI BETONOWEJ
[Symbol]	DRZEWIA DO WYCIŃKI

**OZNACZENIA BRANŻY ELEKTRYCZNEJ**

[Symbol]	Projektowana studnia SKR-1
[Symbol]	Projektowana rura HDPE75 + kabel światłowodowy
[Symbol]	Projektowana linia kablowa nn oświetlenia drogowego w rurze ochronnej HDPE75
[Symbol]	Projektowana latarnia opadowa 30W LED na słupie 7m wysięgnik 0,5m na fundamencie

**BIURO PROJEKTÓW I NADZORU BUDOWNICTWA KOMUNIKACYJNEGO "INTERPROJEKT" - DARIUSZ RUSNAK UL. KACZAWSKA 13, DZIWISZÓW, 58-508 JELENIA GÓRA**

Stadium:	Projekt wykonawczy	Branża:	instalacyjna
Zadanie:	Przebudowa ul. Granitowej i ul. Sikorskiego w Karpaczu wraz z infrastrukturą towarzyszącą		
Tytuł rysunku:	Plan sytuacyjny		
Stanowisko:	linię i nazwisko	Nr uprawnień:	Podpis
Projektant:	mgr inż. Rodyk Świerczok	Skala:	1:500
Projektant branżowy instalacyjny:	mgr inż. Wojciech Tomków	Nr rys.:	2.2
Projektant branżowy elektryczny:		Umowa nr 2151/04/2017	Data opracowania MAJ 2017r.
Projektant branżowy sanitarnej instalacji:			