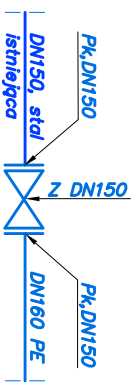
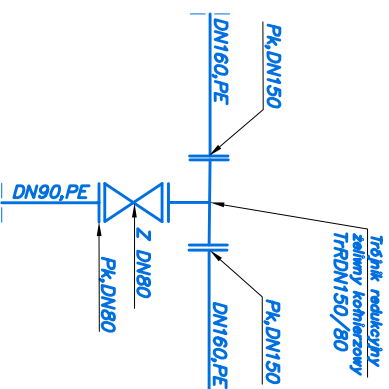


# SCHEMATY MONTAŻOWE WĘZŁÓW WODOCIĄGOWYCH

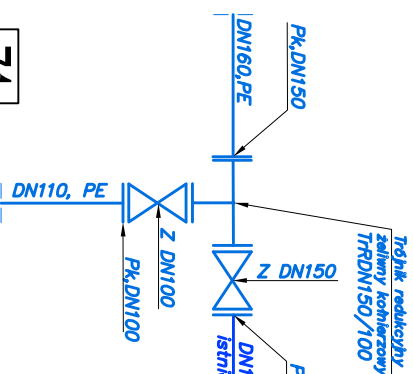
W0



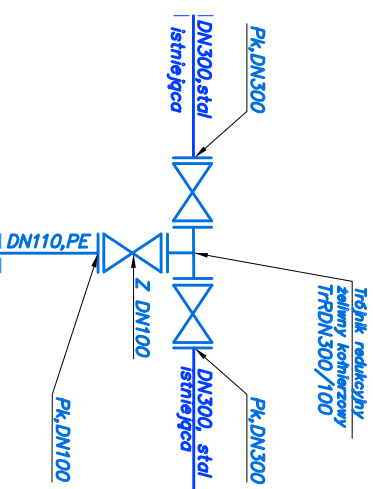
W21



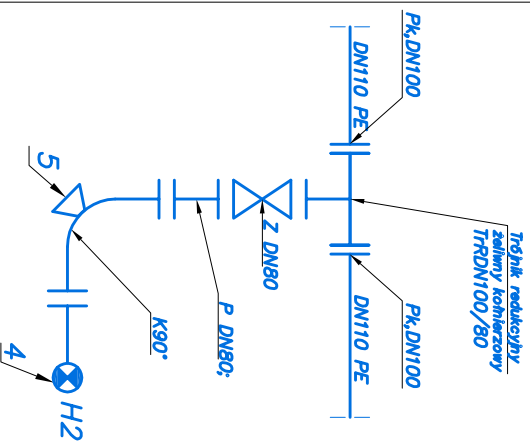
W32



W55

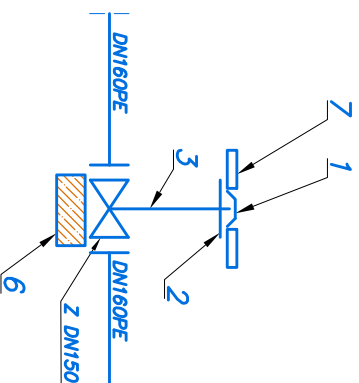


HN

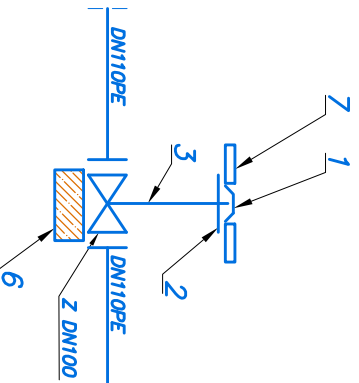


W21a

Z1




Z2



## Oznaczenia:

- 1 - skrzynka uliczna
  - 2 - pierścień betonowy
  - 3 - obudowa teleskopowa
  - 4 - hydrant nadziemny Ø80
  - 5 - kolano ze stopą DN80, żel.
  - 6 - blok podporowy
  - 7 - płyta betonowa
- Z - zasuwka żeliwna kohnierzowa  
Pk - połączenie kohnierzowe  
TrR - trójnik redukcyjny żeliwny  
Tr - trójnik żeliwny kohnierzowy  
HN - hydrant nadziemny  
P - prośotka dwukohnierzowa DN80, żelwno

		BIURO PROJEKTÓW I NADZORU BUDOWNICTWA KOMUNIKACYJNEGO "INTERPROJEKT" - DARIUSZ RUSNAK UL. KACZAWSKA 13, DZIWISZÓW, 58-508 JELENIA GÓRA	
Stadium	Projekt wykonawczy	Branża	Instalacyjna
Zadanie			
Przebudowa ul. Granitowej i ul. Sikorskiego w Karpaczu wraz z infrastrukturą towarzyszącą			
Tytuł rysunku			
Schematy montażowe węzłów wodociągowych			
Stanowisko	Imię i nazwisko	Nr. uprawnień	Podpis
Projektant branży instalacyjnej	mgr inż. Rodryk Świerczok		
Sprawdzający branży instalacyjnej	mgr inż. Wojciech Tomków		
Skala		Nr. ps.	
1:-		4	
Umowa nr 2115/104/2017 z dnia 03.01.2017r.			Data opracowania MAJ 2017r.