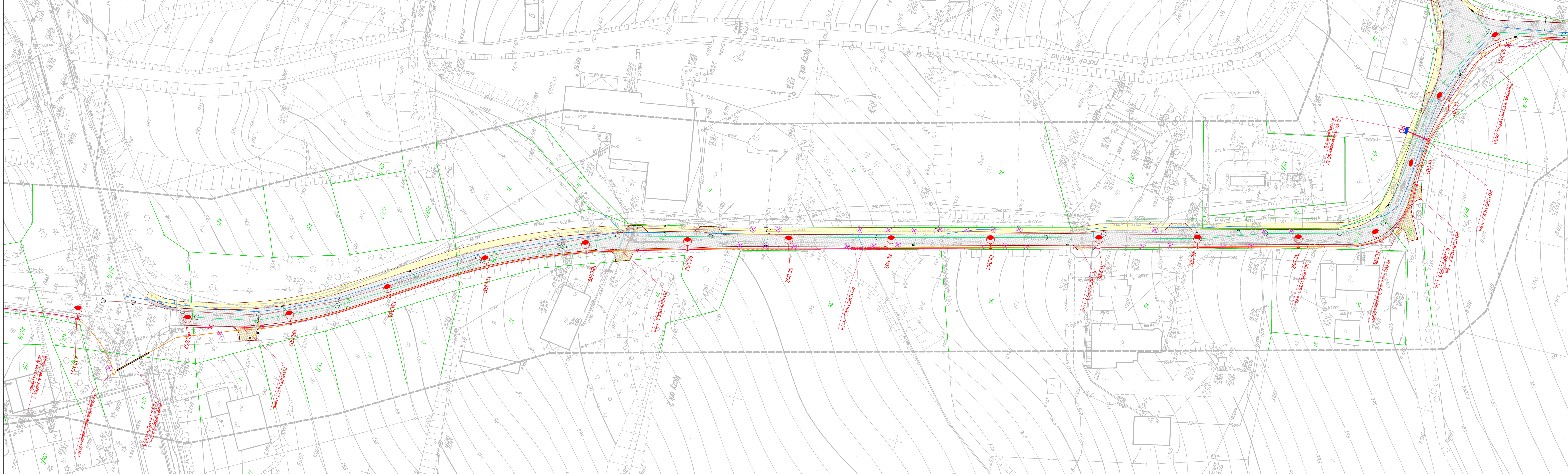


AGRAD BIURO GEODEZYJNO-PROJEKTOWE <i>Marcin Kostrzewski</i> 58 - 500 Jelenia Góra, ul. Mostowa 5a tel./fax 75 64 32 412, kom. 607 427 738		Mapa do celów projektowych skala 1:500 Arkusz 3 (4)	
województwo:	dolnośląskie	Układ wsp. płaskich:	65/4
powiat:	jeleniogórski	Układ wsp. wysokościowych:	Kronstadt
jednostka ewidencyjna:	020601 1, Karpacz	nr ewid. zgłoszenia:	OD.6640.2046.2016
obręb:	0003	nr sekcji:	461.442.0613, 0631, 0633, 1111, 1113, 461.441.1024, 1042, 1044
Objekt:	Karpacz, ul. Granitowa, Sikorskiego, dz. nr 1135, 67/2,424/5, 423/5		
1. Uzgodnienia:	Opinia nr: 141/08, 436/09, 206/13, 393/13, 190/15, 342/16		
2. Informacje na temat sł. gruntowych:	Nie badano służebności gruntowych ujawnionych w księgach wieczystych.		
3. Aktualizację mapy wykonano:	21.03.2017 r.		
4. Zakres opracowania:			
5. Oświadczenia:	Nie wyklucza się istnienia niewykazanego na niniejszej mapie uzbrojenia podziemnego, które nie było zgłoszone do ewidencji lub o których brak jest informacji w instytucjach branżowych. Granice zgodne są ze stanem ewidencji gruntów. Mapa nadaje się do celów projektowych.		

AGRAD BIURO GEODEZYJNO-PROJEKTOWE <i>Marcin Kostrzewski</i> 58 - 500 Jelenia Góra, ul. Mostowa 5a tel./fax 75 64 32 412, kom. 607 427 738		Mapa do celów projektowych skala 1:500 Arkusz 2 (4)	
województwo:	dolnośląskie	Układ wsp. płaskich:	65/4
powiat:	jeleniogórski	Układ wsp. wysokościowych:	Kronstadt
jednostka ewidencyjna:	020601 1, Karpacz	nr ewid. zgłoszenia:	OD.6640.2046.2016
obręb:	0003	nr sekcji:	461.442.0613, 0631, 0633, 1111, 1113, 461.441.1024, 1042, 1044
Objekt:	Karpacz, ul. Granitowa, Sikorskiego, dz. nr 1135, 67/2,424/5, 423/5		
1. Uzgodnienia:	Opinia nr: 141/08, 436/09, 206/13, 393/13, 190/15, 342/16		
2. Informacje na temat sł. gruntowych:	Nie badano służebności gruntowych ujawnionych w księgach wieczystych.		
3. Aktualizację mapy wykonano:	21.03.2017 r.		
4. Zakres opracowania:			
5. Oświadczenia:	Nie wyklucza się istnienia niewykazanego na niniejszej mapie uzbrojenia podziemnego, które nie było zgłoszone do ewidencji lub o których brak jest informacji w instytucjach branżowych. Granice zgodne są ze stanem ewidencji gruntów. Mapa nadaje się do celów projektowych.		



LEGENDA:

OZNACZENIA BRANŻY ELEKTRYCZNEJ	
[Symbol]	Istniejąca lampa do demontażu
[Symbol]	Projektowana studnia SNR1
[Symbol]	Projektowana rura HDPE 15 + kabel swaliodowodowy Z-YOTKciD 12x3/125ITU-T oraz kabel YKY 0,6/2,5mm²
[Symbol]	Projektowana linia kablowa nn oświetlenia drogowego YAKS 4x50mm² w rurze ochronnej HDPE 25
[Symbol]	Projektowana rura ochronna HDPE 110E 3
[Symbol]	Projektowana latarnia-oprawa 36W LED na słupie 7m wysięgnik 0,5m na fundamencie

OZNACZENIA BRANŻY DROGOWEJ	
[Symbol]	PRZEBUDOWA NAWIERZCHNI BITUMICZNEJ
[Symbol]	BUDOWA NAWIERZCHNI CHODNIKA Z KOSTKI BETONOWEJ
[Symbol]	PRZEBUDOWA NAWIERZCHNI ZJAZDOW Z KOSTKI BETONOWEJ
[Symbol]	DRZEWA DO WYCINKI

OZNACZENIA BRANŻY INSTALACYJNEJ	
[Symbol]	PROJECTOWANA SIĘC WODOCIĄGOWA DN160, PE100, PN16
[Symbol]	PROJECTOWANE PRZYŁĄCZE WODOCIĄGOWE, PE, PN16
[Symbol]	PROJECTOWANY HYDRANT NADZIEMNY
[Symbol]	PROJ. PRZEBUDOWYMANA KANALIZACJA SANITARNA DN250, PVC
[Symbol]	IST. PRZYŁĄCZA KANALIZACJI SANITARNEJ DO PRZEPIĘCIA
[Symbol]	ISTNIEJĄCA KANALIZACJA SANITARNA DO PRZEPIĘCIA
[Symbol]	STUDIUM REWIZYJNA KANALIZACJI SANITARNEJ
[Symbol]	PROJECTOWANA KANALIZACJA DESZCZOWA DN250, PVC
[Symbol]	STUDIUM REWIZYJNA KANALIZACJI DESZCZOWEJ

AGRAD
BIURO GEODEZYJNO-PROJEKTOWE
Marcin Kostrzewski
58-500 Jelenia Góra, ul. Mostowa 5a
tel./fax 75 64 32 412, kom. 607 427 738
NIP 633-195-71-20 Regon 020055352

Podpisz się, że niniejszy dokument został opracowany w wyniku prac geodezyjnych i kartograficznych, których rezultaty zawiera operat techniczny wpisany do ewidencji map w państwowym zasobie geodezyjnym i kartograficznym.

Organ prowadzący państwowy zasób geodezyjny i kartograficzny
STARIOSTA JELENIOGÓRSKI
P.0266.2017.194

Identyfikator ewidencyjny numeru zasobu - operatu technicznego
2017-04-12

Imię, nazwisko i podpis organu reprezentującego organ
Janosik Sławomir
Główny Specjalista ds. powiatowego zasobu geodezyjnego i kartograficznego

GEODETA UPRAWNIONY
inż. Marcin Kostrzewski
nr upr. 19635

AGRAD
BIURO GEODEZYJNO-PROJEKTOWE
Marcin Kostrzewski
58-500 Jelenia Góra, ul. Mostowa 5a
tel./fax 75 64 32 412, kom. 607 427 738
NIP 633-195-71-20 Regon 020055352

Podpisz się, że niniejszy dokument został opracowany w wyniku prac geodezyjnych i kartograficznych, których rezultaty zawiera operat techniczny wpisany do ewidencji map w państwowym zasobie geodezyjnym i kartograficznym.

Organ prowadzący państwowy zasób geodezyjny i kartograficzny
STARIOSTA JELENIOGÓRSKI
P.0266.2017.194

Identyfikator ewidencyjny numeru zasobu - operatu technicznego
2017-04-12

Imię, nazwisko i podpis organu reprezentującego organ
inż. Marcin Kostrzewski
nr upr. 19635

GEODETA UPRAWNIONY
inż. Marcin Kostrzewski
nr upr. 19635

INTERPROJEKT		BIURO PROJEKTÓW I NADZORU BUDOWNICTWA KOMUNIKACYJNEGO "INTERPROJEKT" - DARIUSZ RUSNAK UL. KACZAWSKA 13, DZIWIŚCZÓW, 58-508 JELENIA GÓRA	
Stadium	Projekt wykonawczy	Branża	elektryczna
Zadanie	Przebudowa ul. Granitowej i ul. Sikorskiego w Karpaczu wraz z infrastrukturą towarzyszącą		
Tytuł rysunku	PLAN SYTUACYJNY		
Stanowisko	Imię i nazwisko	Nr uprawnień	Podpis
Projektant	<i>inż. Bogumił Kozłowski</i>	0200010 (wzrost) (zaw. bud. i inżyn. elektryczna) (zaw. inżyn. elektryczna)	<i>Bogumił Kozłowski</i>
Skala	1:500		Skala
Nr rys.	2.1		Nr rys.
Sprawdzący	Imię i nazwisko	Podpis	Data opracowania
inż. Bogumił Kozłowski	<i>Bogumił Kozłowski</i>	<i>Bogumił Kozłowski</i>	21.03.2017 Z dnia 03.10.2017