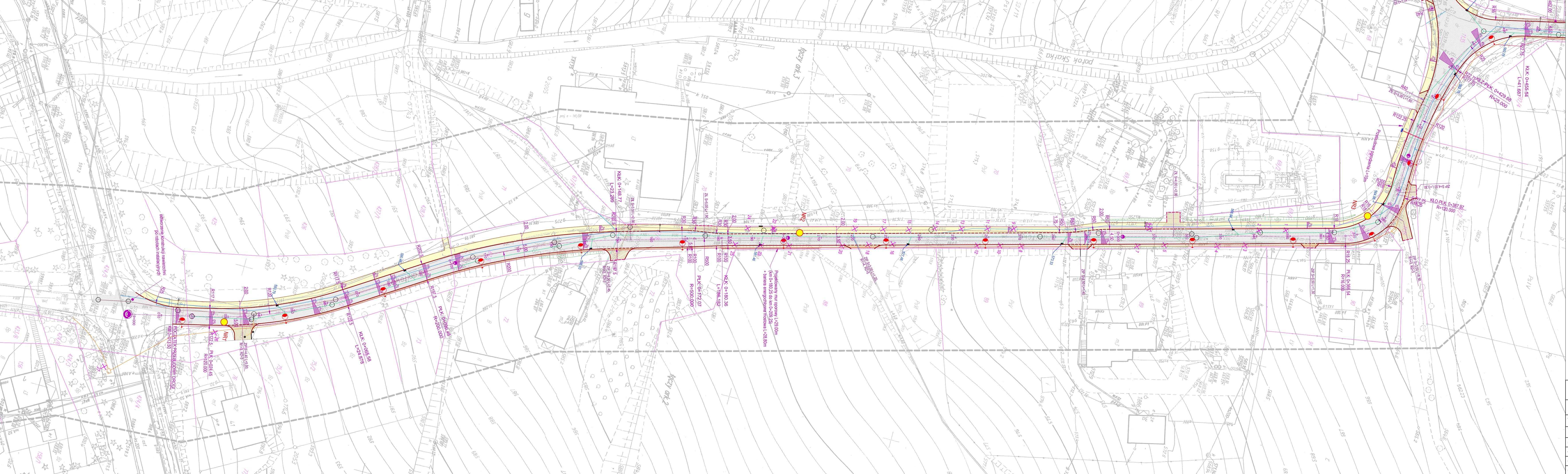


AGRAD BIURO GEODEZYJNO - PROJEKTOWE Marcin Kostrzewski 58 - 500 Jelenia Góra, ul. Mostowa 5a tel./fax 75 64 32 412, kom. 607 427 738		Mapa do celów projektowych skala 1:500 Arkusz 3 (4)	
województwo:	dolnośląskie	Układ wsp. płaskich:	65/4
powiat:	jeleniogórski	Układ wsp. wysokościowych:	Kronsztadt
jednostka ewidencyjna:	020601 1, Karpacz	nr ewid. zgłoszenia:	OD.6640.2046.2016
obręb:	0003	nr sekcji:	461.442.0613, 0631, 0633, 1111, 1113, 461.441.1024, 1042, 1044
Objekt:	Karpacz, ul. Granitowa, Sikorskiego, dz. nr 1135, 67/2,424/5, 423/5		
1. Uzgodnienia:	Opinia nr: 141/08, 436/09, 206/13, 393/13, 190/15, 342/16		
2. Informacje na temat sł. gruntowych:	Nie badano służebności gruntowych ujawnionych w księgach wieczystych.		
3. Aktualizację mapy wykonano:	21.03.2017 r.		
4. Zakres opracowania:			
5. Oświadczenia:	Nie wyklucza się istnienia niewykazanego na niniejszej mapie uzbrojenia podziemnego, które nie było zgłoszone do ewidencji lub o których brak jest informacji w instytucjach branżowych. Granice zgodne są ze stanem ewidencji gruntów. Mapa nadaje się do celów projektowych.		

AGRAD BIURO GEODEZYJNO - PROJEKTOWE Marcin Kostrzewski 58 - 500 Jelenia Góra, ul. Mostowa 5a tel./fax 75 64 32 412, kom. 607 427 738		Mapa do celów projektowych skala 1:500 Arkusz 2 (4)	
województwo:	dolnośląskie	Układ wsp. płaskich:	65/4
powiat:	jeleniogórski	Układ wsp. wysokościowych:	Kronsztadt
jednostka ewidencyjna:	020601 1, Karpacz	nr ewid. zgłoszenia:	OD.6640.2046.2016
obręb:	0003	nr sekcji:	461.442.0613, 0631, 0633, 1111, 1113, 461.441.1024, 1042, 1044
Objekt:	Karpacz, ul. Granitowa, Sikorskiego, dz. nr 1135, 67/2,424/5, 423/5		
1. Uzgodnienia:	Opinia nr: 141/08, 436/09, 206/13, 393/13, 190/15, 342/16		
2. Informacje na temat sł. gruntowych:	Nie badano służebności gruntowych ujawnionych w księgach wieczystych.		
3. Aktualizację mapy wykonano:	21.03.2017 r.		
4. Zakres opracowania:			
5. Oświadczenia:	Nie wyklucza się istnienia niewykazanego na niniejszej mapie uzbrojenia podziemnego, które nie było zgłoszone do ewidencji lub o których brak jest informacji w instytucjach branżowych. Granice zgodne są ze stanem ewidencji gruntów. Mapa nadaje się do celów projektowych.		



LEGENDA:

OZNACZENIA BRANŻY DROGOWEJ

- PRZEBUDOWA NAWIERZCHNI BITUMICZNEJ
- BUDOWA NAWIERZCHNI CHODNIKA Z KOSTKI BETONOWEJ
- PRZEBUDOWA NAWIERZCHNI ZJAZDÓW Z KOSTKI BETONOWEJ
- PROJEKTOWANY KRAWĘŻNIK +12 cm
- PROJEKTOWANY KRAWĘŻNIK -3 cm
- PROJEKTOWANY KRAWĘŻNIK 0 cm
- PROJEKTOWANE OBRZEŻE
- BARIERA ENERGOCHŁONNA
- PRZEBUDOWA ZJAZDU INDYWIDUALNEGO / PUBLICZNEGO
- DRZEWA DO WYCINKI
- GRANICE DZIAŁEK
- OTWORY GEOTECHNICZNE

OZNACZENIA BRANŻY INSTALACYJNEJ

- PROJEKTOWANA SIĘĆ WODOCIĄGOWA DN160, PE100, PN16
- PROJEKTOWANE PRZYŁĄCZE WODOCIĄGOWE, PE, PN16
- PROJEKTOWANY HYDRANT NADZIEMNY
- PROJ. PRZEBUDOWYWANA KANALIZACJA SANITARNA DN250, PVC
- IST. PRZYŁĄCZA KANALIZACJA SANITARNEJ DO PRZEPĘCIA
- ISTNIEJĄCA KANALIZACJA SANITARNA DO PRZEPĘCIA
- STUDNIUM REWIZYJNA KANALIZACJA SANITARNEJ
- PROJEKTOWANA KANALIZACJA DESZCZOWEJ DN250, PVC
- STUDNIUM REWIZYJNA KANALIZACJA DESZCZOWEJ

OZNACZENIA BRANŻY ELEKTRYCZNEJ

- Projektowana studnia SKR-1
- Projektowana rura HDPE75 + kabel światłowodowy
- Projektowana linia kablowa na oświetlenie drogowego w rurze ochronnej HDPE75
- Projektowana latarnia-oprawa 36W LED na słupie 7m wysięgnik 0,5m na fundamencie

AGRAD
BIURO GEODEZYJNO-PROJEKTOWE
Marcin Kostrzewski
58-500 Jelenia Góra, ul. Mostowa 5a
tel./fax 75 64 32 412, kom. 607 427 738
NIP 633-195-71-20 Regon 020055352

GEODETA UPRAWNIONY
inż. Marcin Kostrzewski
nr upr. 19635

Podpisz się, że niniejszy dokument został opracowany w wyniku prac geodezyjnych i kartograficznych, których rezultaty zawiera operat techniczny wpisany do ewidencji map w państwowym zasobie geodezyjnym i kartograficznym.

Organ prowadzący państwowy zasób geodezyjny i kartograficzny: **STAROSTA JELENIÓGÓRSKI**
Identyfikator ewidencyjny: **P.0206.2017.494**
Data wpisania operatu technicznego do ewidencji państwowego zasobu geodezyjnego i kartograficznego: **2017-04-12**

Imię, nazwisko i podpis osoby reprezentującej organ: **Janusz Szewczyk**
Główny Specjalista ds. powiatowego zasobu geodezyjnego i kartograficznego

AGRAD
BIURO GEODEZYJNO-PROJEKTOWE
Marcin Kostrzewski
58-500 Jelenia Góra, ul. Mostowa 5a
tel./fax 75 64 32 412, kom. 607 427 738
NIP 633-195-71-20 Regon 020055352

GEODETA UPRAWNIONY
inż. Marcin Kostrzewski
nr upr. 19635

Podpisz się, że niniejszy dokument został opracowany w wyniku prac geodezyjnych i kartograficznych, których rezultaty zawiera operat techniczny wpisany do ewidencji map w państwowym zasobie geodezyjnym i kartograficznym.

Organ prowadzący państwowy zasób geodezyjny i kartograficzny: **STAROSTA JELENIÓGÓRSKI**
Identyfikator ewidencyjny: **P.0206.2017.494**
Data wpisania operatu technicznego do ewidencji państwowego zasobu geodezyjnego i kartograficznego: **2017-04-12**

Imię, nazwisko i podpis osoby reprezentującej organ: **Janusz Szewczyk**
Główny Specjalista ds. powiatowego zasobu geodezyjnego i kartograficznego

INTERPROJEKT

BIURO PROJEKTÓW I NADZORU BUDOWNICTWA KOMUNIKACYJNEGO "INTERPROJEKT" - DARIUSZ RUSNAK
UL. KACZAŃSKA 13, DZIWIŹÓW, 58-508 JELENIA GÓRA

Stadium: Projekt wykonawczy Branża: drogowa

Zadanie: Przebudowa ul. Granitowej i ul. Sikorskiego w Karpaczu wraz z infrastrukturą towarzyszącą

Tytuł rysunku: **PLAN SYTUACYJNY**

Stanowisko	Imię i nazwisko	Nr. uprawnień	Podpis	Skala	Nr rys.
Opracował	mgr inż. Andrzej Konopka			1:500	2.1
Projektant	mgr inż. Dariusz Rusnak				
Sprawdzący	mgr inż. Andrzej Szewczyk				

Uwaga: Wzrost 210,00m, Ciężar 210,00m, Ciężar 210,00m