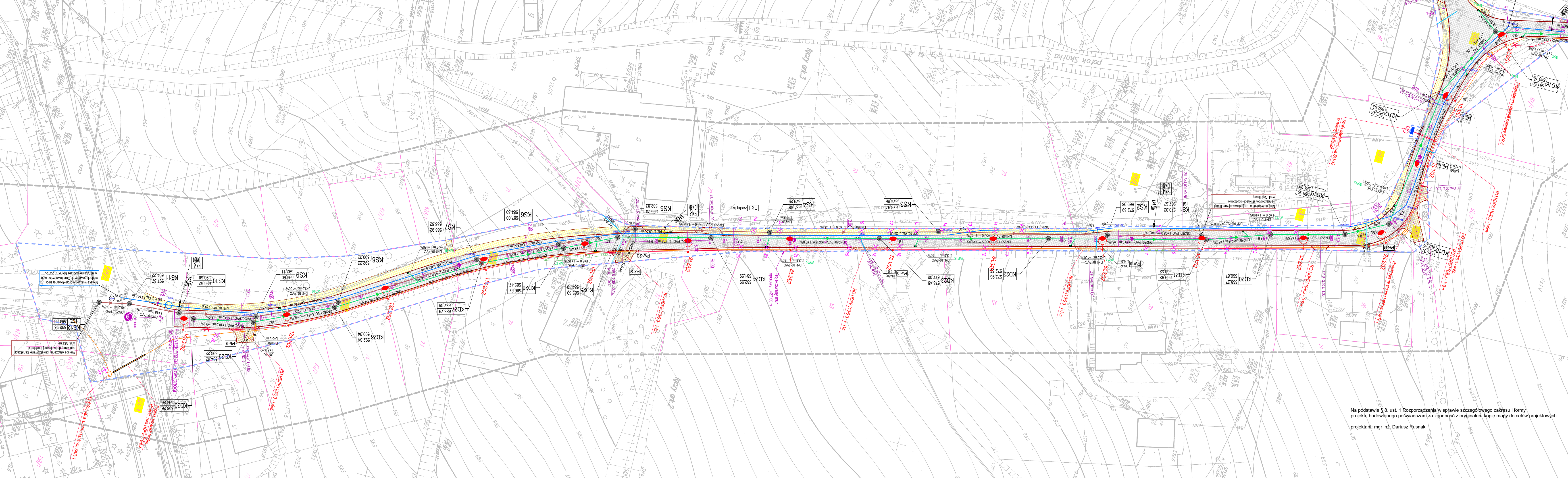


AGRAD BIURO GEODEZYJNO - PROJEKTOWE Marcin Kostrzewski 58 - 500 Jelenia Góra, ul. Mostowa 5a tel./fax 75 64 32 412, kom. 607 427 738		Mapa do celów projektowych skala 1:500 Arkusz 3 (4)	
województwo:	dolnośląskie	Układ wsp. płaskich:	65/4
powiat:	jeleniogórski	Układ wsp. wysokościowych:	Kronsztadt
jednostka ewidencyjna:	020601 1, Karpacz	nr ewid. zgłoszenia:	OD.6640.2046.2016
obręb:	0003	nr sekcji:	461.442.0613, 0631, 0633, 1111, 1113, 461.441.1024, 1042, 1044
Objekt:	Karpacz, ul. Granitowa, Sikorskiego, dz. nr 1135, 67/2,424/5, 423/5		
1. Uzgodnienia:	Opinia nr: 141/08, 436/09, 206/13, 393/13, 190/15, 342/16		
2. Informacje na temat sł. gruntowych:	Nie badano służebności gruntowych ujawnionych w księgach wieczystych.		
3. Aktualizację mapy wykonano:	21.03.2017 r.		
4. Zakres opracowania:			
5. Oświadczenia:	Nie wyklucza się istnienia niewykazanego na niniejszej mapie uzbrojenia podziemnego, które nie było zgłoszone do ewidencji lub o których brak jest informacji w instytutach branżowych. Granice zgodne są ze stanem ewidencji gruntów. Mapa nadaje się do celów projektowych.		

AGRAD BIURO GEODEZYJNO - PROJEKTOWE Marcin Kostrzewski 58 - 500 Jelenia Góra, ul. Mostowa 5a tel./fax 75 64 32 412, kom. 607 427 738		Mapa do celów projektowych skala 1:500 Arkusz 2 (4)	
województwo:	dolnośląskie	Układ wsp. płaskich:	65/4
powiat:	jeleniogórski	Układ wsp. wysokościowych:	Kronsztadt
jednostka ewidencyjna:	020601 1, Karpacz	nr ewid. zgłoszenia:	OD.6640.2046.2016
obręb:	0003	nr sekcji:	461.442.0613, 0631, 0633, 1111, 1113, 461.441.1024, 1042, 1044
Objekt:	Karpacz, ul. Granitowa, Sikorskiego, dz. nr 1135, 67/2,424/5, 423/5		
1. Uzgodnienia:	Opinia nr: 141/08, 436/09, 206/13, 393/13, 190/15, 342/16		
2. Informacje na temat sł. gruntowych:	Nie badano służebności gruntowych ujawnionych w księgach wieczystych.		
3. Aktualizację mapy wykonano:	21.03.2017 r.		
4. Zakres opracowania:			
5. Oświadczenia:	Nie wyklucza się istnienia niewykazanego na niniejszej mapie uzbrojenia podziemnego, które nie było zgłoszone do ewidencji lub o których brak jest informacji w instytutach branżowych. Granice zgodne są ze stanem ewidencji gruntów. Mapa nadaje się do celów projektowych.		



LEGENDA:	
OZNACZENIA BRANŻY DROGOWEJ	
	PRZEBUDOWA NAWIERZCHNI BITUMICZNEJ
	BUDOWA NAWIERZCHNI CHODNIKA Z KOSTKI BETONOWEJ
	PRZEBUDOWA NAWIERZCHNI ZJAZDOW Z KOSTKI BETONOWEJ
	PROJEKTOWANY KRAWĘZNIK
	PROJEKTOWANE OBRZĘZE
	PRZEBUDOWA ZJAZDU INDYWIDUALNEGO / PUBLICZNEGO
	DRZEWA DO WYCINKI
	GRANICE DZIAŁEK
	NUMERY DZIAŁEK OBJĘTE INWESTYCJĄ
	ZAKRES INWESTYCJI
OZNACZENIA BRANŻY INSTALACYJNEJ	
	PROJEKTOWANA SIEĆ WODOCIĄGOWA DN160, PE100, PN16
	PROJEKTOWANE PRZYŁĄCZE WODOCIĄGOWE, PE, PN16
	ISTNIEJĄCE PRZYŁĄCZE WODOCIĄGOWE DO PRZEPIĘCIA
	PROJEKTOWANA ZASILANA NA SIECI WODOCIĄGOWEJ
	PROJEKTOWANY HYDRANT NADZIEMNY
	OZNACZENIE PRZYŁĄCZA WODOCIĄGOWEGO
	OZNACZENIE WĘZŁA NA SIECI WODOCIĄGOWEJ
	PROJ. PRZEBUDOWYWANA KANALIZACJA SANITARNA DN250, PVC
	IST. PRZYŁĄCZA KANALIZACJI SANITARNEJ DO PRZEPIĘCIA
	ISTNIEJĄCA KANALIZACJA SANITARNA DO PRZEPIĘCIA
	STUDNIAR REWIZYJNA KANALIZACJI SANITARNEJ D1200 mm
	OPIS STUDZIENKI
	PROJEKTOWANA KANALIZACJA DESZCZOWA DN250, PVC
	STUDNIAR REWIZYJNA KANALIZACJI DESZCZOWEJ D1000/1200 mm
OZNACZENIA BRANŻY ELEKTRYCZNEJ	
	Istniejąca lampa do demontażu
	Projektowana studnia SKR-1
	Projektowana rura HDPE75 - kabel światłowodowy Z-XTKtd3 12x3/125 UT-T
	Projektowana rura HDPE75 - kabel światłowodowy Z-XTKtd3 5x2mm
	Projektowana linia kablowa m. oświetlenia drogowego
	YAKXS 4x35mm ² w rurze ochronnej HDPE75
	Projektowana rura ochronna HDPE110x3
	Projektowana latarnia-oprawa 36W LED na słupie 7m wysięgnik 0,5m na fundamencie

AGRAD
BIURO GEODEZYJNO-PROJEKTOWE
Marcin Kostrzewski
58-500 Jelenia Góra, ul. Mostowa 5a
tel./fax 75 64 32 412, kom. 607 427 738
NIP 633-195-71-20 Regon 02005535

GEODETA UPRAWNIONY
inż. Marcin Kostrzewski
nr upr. 19635

Podpisano się, że niniejszy dokument został opracowany w wyniku prac geodezyjnych i kartograficznych, których rezultaty zawiera operat techniczny własny do ewidencji, stanowiący część państwowego zasobu geodezyjnego i kartograficznego.

Organ prowadzący państwowy zasób geodezyjny i kartograficzny
STARSZA JELENIÓGÓRSKI
P.0266.2017.1494

Identyfikator ewidencyjny i numeracja zasobu - operat techniczny
2017-04-12

Imię, nazwisko i podpis upr. STAROSTY
Główny Specjalista ds. państwowego zasobu geodezyjnego i kartograficznego

AGRAD
BIURO GEODEZYJNO-PROJEKTOWE
Marcin Kostrzewski
58-500 Jelenia Góra, ul. Mostowa 5a
tel./fax 75 64 32 412, kom. 607 427 738
NIP 633-195-71-20 Regon 02005535

GEODETA UPRAWNIONY
inż. Marcin Kostrzewski
nr upr. 19635

Podpisano się, że niniejszy dokument został opracowany w wyniku prac geodezyjnych i kartograficznych, których rezultaty zawiera operat techniczny własny do ewidencji, stanowiący część państwowego zasobu geodezyjnego i kartograficznego.

Organ prowadzący państwowy zasób geodezyjny i kartograficzny
STARSZA JELENIÓGÓRSKI
P.0266.2017.1494

Identyfikator ewidencyjny i numeracja zasobu - operat techniczny
2017-04-12

Imię, nazwisko i podpis upr. STAROSTY
Główny Specjalista ds. państwowego zasobu geodezyjnego i kartograficznego

Na podstawie § 8, ust. 1 Rozporządzenia w sprawie szczegółowego zakresu i formy projektu budowlanego poświadczam za zgodność z oryginałem kopię mapy do celów projektowych
projektant: mgr inż. Dariusz Rusnak

INTERPROJEKT		BIURO PROJEKTÓW I NADZORU BUDOWNICTWA KOMUNIKACYJNEGO "INTERPROJEKT" - DARIUSZ RUSNAK UL. KACZAWSKA 13, DZIWISZÓW, 58-508 JELENIA GÓRA	
Stadium	Projekt budowlany	Branża	drogowa, instalacyjna, elektryczna
Zadanie	Przebudowa ul. Granitowej i ul. Sikorskiego w Karpaczu wraz z infrastrukturą towarzyszącą		
Tytuł rysunku: PROJEKT ZAGOSPODAROWANIA TERENU			
Stanowisko	Imię i nazwisko	Nr. uprawnień	Podpis
Projektant	mgr inż. Dariusz Rusnak	Nr 129823 do projektowania i nadzoru budowlanego	
Sprawdzący branżę drogową	mgr inż. Andrzej Szewczyk	Nr 129823 do projektowania i nadzoru budowlanego	
Projektant	mgr inż. Rodryk Świerczok	Nr 129823 do projektowania i nadzoru budowlanego	
Sprawdzący branżę instalacyjną	mgr inż. Wojciech Tomków	Nr 129823 do projektowania i nadzoru budowlanego	
Projektant	mgr inż. Magdalena Kozłowska - Ogłaza	Nr 129823 do projektowania i nadzoru budowlanego	
Sprawdzący branżę elektryczną	inż. Bogumił Kozłowski	Nr 129823 do projektowania i nadzoru budowlanego	
Skala		1:500	
Nr rys.		2.1	
Data opracowania		Maj 2017	