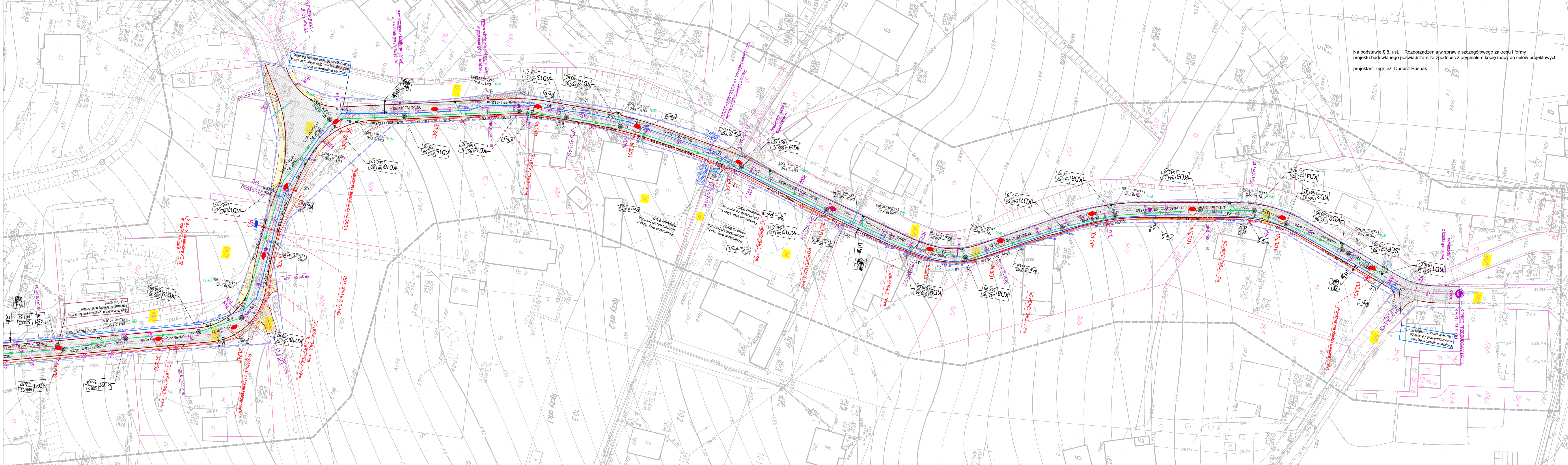


AGRAD BIURO GEODEZYJNO – PROJEKTOWE Marcin Kostrzewski 58 - 500 Jelenia Góra, ul. Mostowa 5a tel./fax 75 64 32 412, kom. 607 427 738		Mapa do celów projektowych skala 1:500 Arkusz 2 (4)	
województwo:	dolnośląskie	Układ wsp. płaskich:	65/4
powiat:	jeleniogórski	Układ wsp. wysokościowych:	Kronsztadt
jednostka ewidencyjna:	020601 1, Karpacz	nr ewid. zgłoszenia:	OD.6640.2046.2016
obręb:	0003	nr sekcji:	461.442.0613, 0631, 0633, 1111, 1113, 461.441.1024, 1042, 1044
Obiekt:	Karpacz, ul. Granitowa, Sikorskiego, dz. nr 1135, 67/2,424/5, 423/5		
1. Uzgodnienia:	Opinia nr 141/08, 436/09, 206/13, 393/13, 190/15, 342/16		
2. Informacje na temat st. gruntowych:	Nie badano słabej jakości gruntowych ujawnionych w księgach wieczystych.		
3. Aktualizacje mapy wykonano:	21.03.2017 r.		
4. Zakres opracowania:			
5. Oświadczenia:	Nie wyklucza się istnienia niewykazanego na niniejszej mapie uzbrojenia podziemnego, które nie było zgłoszone do ewidencji lub o których brak jest informacji w istniejących branżowych. Granice zgodne są ze stanem ewidencji gruntów. Mapa nadaje się do celów projektowych.		

AGRAD BIURO GEODEZYJNO – PROJEKTOWE Marcin Kostrzewski 58 - 500 Jelenia Góra, ul. Mostowa 5a tel./fax 75 64 32 412, kom. 607 427 738		Mapa do celów projektowych skala 1:500 Arkusz 2 (4)	
województwo:	dolnośląskie	Układ wsp. płaskich:	65/4
powiat:	jeleniogórski	Układ wsp. wysokościowych:	Kronsztadt
jednostka ewidencyjna:	020601 1, Karpacz	nr ewid. zgłoszenia:	OD.6640.2046.2016
obręb:	0003	nr sekcji:	461.442.0613, 0631, 0633, 1111, 1113, 461.441.1024, 1042, 1044
Obiekt:	Karpacz, ul. Granitowa, Sikorskiego, dz. nr 1135, 67/2,424/5, 423/5		
1. Uzgodnienia:	Opinia nr 141/08, 436/09, 206/13, 393/13, 190/15, 342/16		
2. Informacje na temat st. gruntowych:	Nie badano słabej jakości gruntowych ujawnionych w księgach wieczystych.		
3. Aktualizacje mapy wykonano:	21.03.2017 r.		
4. Zakres opracowania:			
5. Oświadczenia:	Nie wyklucza się istnienia niewykazanego na niniejszej mapie uzbrojenia podziemnego, które nie było zgłoszone do ewidencji lub o których brak jest informacji w istniejących branżowych. Granice zgodne są ze stanem ewidencji gruntów. Mapa nadaje się do celów projektowych.		



Na podstawie § 8, ust. 1 Rozporządzenia w sprawie szczegółowego zakresu i formy projektu budowlanego poświadczam za zgodność z oryginałem kopię mapy do celów projektowych
 projektant: mgr inż. Dariusz Rusnak

AGRAD
BIURO GEODEZYJNO-PROJEKTOWE
Marcin Kostrzewski
 58-500 Jelenia Góra, ul. Mostowa 5a
 tel./fax 75 64 32 412, kom 607 427 738
 NIP 635-104-71-20 Regon 020055353

GEODETA UPRAWNIONY
 inż. Marcin Kostrzewski
 nr upraw. 19635

Podpisawszy się, niniejszy dokument został opracowany w wyniku prac geodezyjnych i kartograficznych. Kłótnych rezultatów zawiera operat techniczny wpisany do ewidencji map w powiatowym zasobie geodezyjnym i kartograficznym.

Organ prowadzący powiatowy zasób geodezyjny i kartograficzny: **STAROSTA JELENIOGÓRSKI**

Identyfikator ewidencyjny operatu: **PO266.207.494**

Data wpisania operatu technicznego do ewidencji map w powiatowym zasobie geodezyjnym i kartograficznym: **2017-04-12**

Imię, nazwisko i podpis osoby reprezentującej organ: **z upr. STAROSTY**

AGRAD
BIURO GEODEZYJNO-PROJEKTOWE
Marcin Kostrzewski
 58-500 Jelenia Góra, ul. Mostowa 5a
 tel./fax 75 64 32 412, kom 607 427 738
 NIP 635-104-71-20 Regon 020055353

GEODETA UPRAWNIONY
 inż. Marcin Kostrzewski
 nr upraw. 19635

Podpisawszy się, niniejszy dokument został opracowany w wyniku prac geodezyjnych i kartograficznych. Kłótnych rezultatów zawiera operat techniczny wpisany do ewidencji map w powiatowym zasobie geodezyjnym i kartograficznym.

Organ prowadzący powiatowy zasób geodezyjny i kartograficzny: **STAROSTA JELENIOGÓRSKI**

Identyfikator ewidencyjny operatu: **PO266.207.494**

Data wpisania operatu technicznego do ewidencji map w powiatowym zasobie geodezyjnym i kartograficznym: **2017-04-12**

Imię, nazwisko i podpis osoby reprezentującej organ: **z upr. STAROSTY**

LEGENDA:

OZNACZENIA BRANŻY DROGOWEJ

- PRZEBUDOWA NAWIERZCHNI BITUMICZNEJ
- BUDOWA NAWIERZCHNI CHODNIKA Z KOSTKI BETONOWEJ
- PRZEBUDOWA NAWIERZCHNI ZJAZDÓW Z KOSTKI BETONOWEJ
- PROJEKTOWANY KRZYWIZNACZNIK
- PROJEKTOWANE OBRZEŻE
- PRZEBUDOWA ZJAZDU INDYWIDUALNEGO / PUBLICZNEGO
- DRZEWIA DO WYCINKI
- GRANICE DZIAŁEK
- NUMERY DZIAŁEK OBJĘTE INWESTYCJĄ
- ZAKRES INWESTYCJI

OZNACZENIA BRANŻY INSTALACYJNEJ

- PROJEKTOWANA SIĘĆ WODOCIĄGOWA DN160, PE100, PN16 średnica, materiał: długi
- PROJEKTOWANE PRZYŁĄCZA WODOCIĄGOWE, PE, PN16 średnica, materiał: długi
- ISTNIEJĄCE PRZYŁĄCZA WODOCIĄGOWE DO PRZEPICIA
- PROJEKTOWANA ZASIWIWA NA SIĘCI WODOCIĄGOWEJ
- PROJEKTOWANY HYDRANT NADZIEMNY
- OZNACZENIE PRZYŁĄCZA WODOCIĄGOWEGO
- OZNACZENIE WĘZŁA NA SIĘCI WODOCIĄGOWEJ
- PROJ./PRZEBUDOWYWANA KANALIZACJA SANITARNA DN250, PVC średnica, materiał: długi; spadek
- IST. PRZYŁĄCZA KANALIZACJI SANITARNEJ DO PRZEPICIA
- ISTNIEJĄCA KANALIZACJA SANITARNA DO PRZEPICIA
- STUDNIUM REWIZYJNA KANALIZACJI SANITARNEJ Ø 1200 mm
- OPIS STUDZIENKI nr, rzędna wjazdu, rzędna dna
- PROJEKTOWANA KANALIZACJA DESZCZOWA DN250, PVC średnica, materiał: długi; spadek
- STUDNIUM REWIZYJNA KANALIZACJI DESZCZOWEJ Ø 1000/1200 mm

OZNACZENIA BRANŻY ELEKTRYCZNEJ

- Istniejąca lampa do demontażu
- Projektowana studnia SKR-1
- Projektowana rura HOPEP75 - kabel światłowodowy Z-XOTKIC0D 12x9125 IU-T oraz kabel KYX20x2,5mm²
- Projektowana linia kablowa r/m oświetlenia drogowego YAKXS 4x35mm² w rurze ochronnej HDPE75
- Projektowana rura ochronna HDPE110x6,3
- Projektowana latarnia-oprawa 36W LED na słupie 7m wysięgnik 0,5m na fundamencie

BIURO PROJEKTÓW I NADZORU BUDOWNICTWA KOMUNIKACYJNEGO "INTERPROJEKT" - DARIUSZ RUSNAK
 ul. KACZAWSKA 13, DZIWIŚWÓW, 58-508 JELENIA GÓRA

Stadium	Projekt budowlany	Branża	drogowa, instalacyjna, elektryczna
Zadanie	Przebudowa ul. Granitowej i ul. Sikorskiego w Karpaczu wraz z infrastrukturą towarzyszącą		
Tytuł rysunku	PROJEKT ZAGOSPODAROWANIA TERENU		
Serwisowo	Imię i nazwisko	Nr uprawnień	Podpis
Projektant	mgr inż. Dariusz Rusnak	nr uprawnień: 19635	[Podpis]
Sprawy techniczne	mgr inż. Andrzej Szewczyk	nr uprawnień: 19635	[Podpis]
Projektant	mgr inż. Rodryk Świerczok	nr uprawnień: 19635	[Podpis]
Sprawy techniczne	mgr inż. Wojciech Tomków	nr uprawnień: 19635	[Podpis]
Projektant	mgr inż. Magdalena Kozłowska - Ogłaza	nr uprawnień: 19635	[Podpis]
Sprawy techniczne	inż. Bogumił Kozłowski	nr uprawnień: 19635	[Podpis]
Skala	1:500		
Nr rys.	2.2		
Utworzono	21.03.2017 r.		
Data opracowania	MAJ 2017		