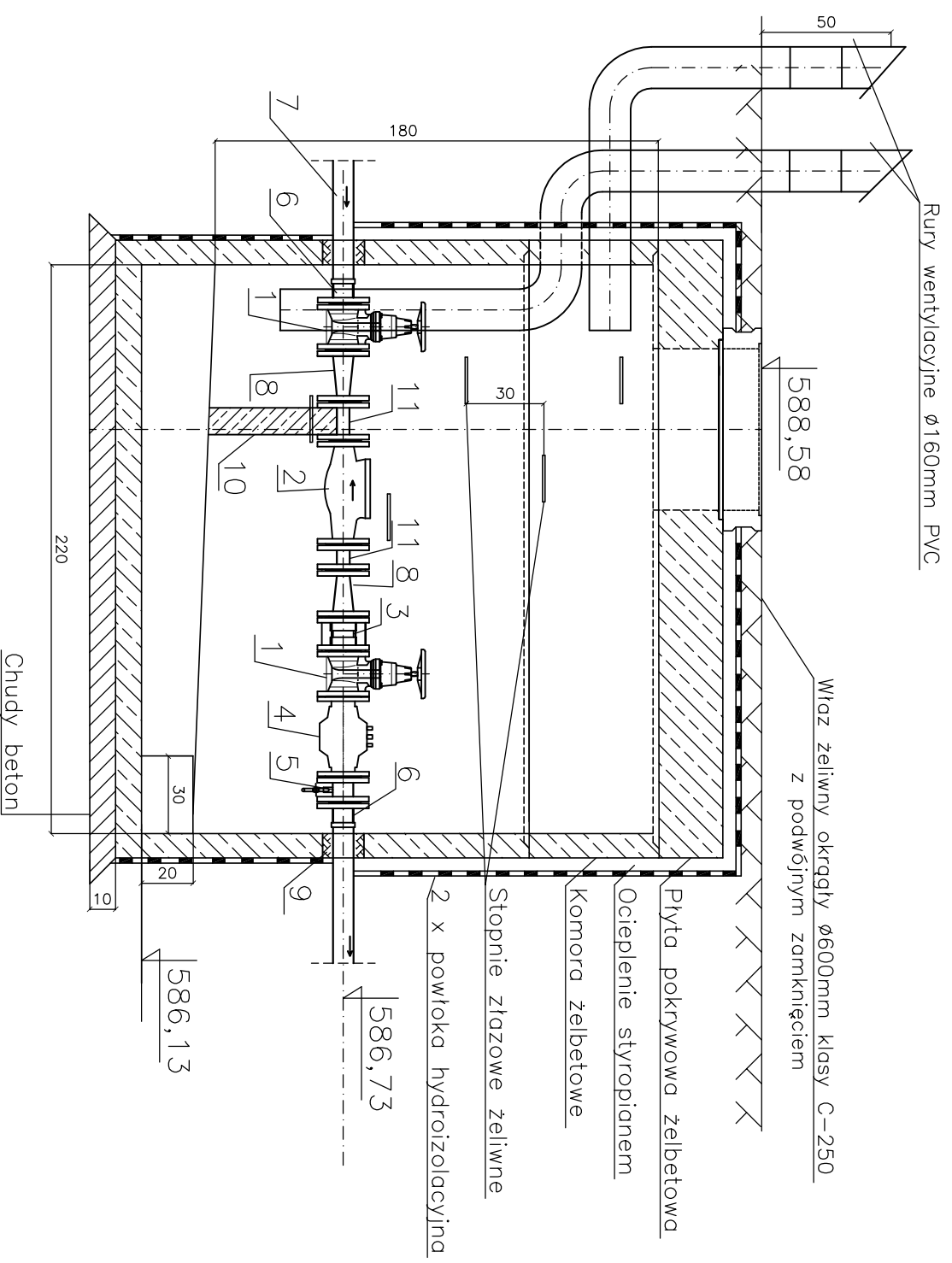
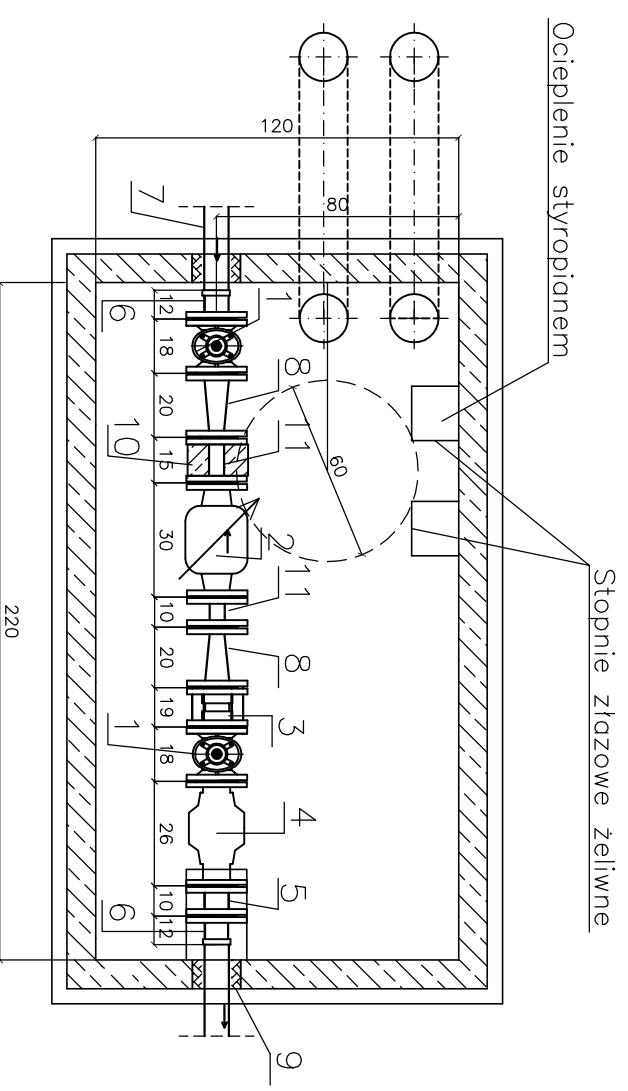


A-A



OZNACZENIA:

- 1—Zasowa kolinierzowa DN80mm
- 2—Wodomierz jednostrumieniowy DN50
- 3—Łącznik regulacyjny kolinierzowy DN80mm
- 4—Zawór zwrotny antyskażeniowy typ EA DN80
- 5—Opaska do nawiercania DN80, z zaworem spustowym DN20
- 6—Łącznik rurowo-kolinierzowy DN80mm
- 7—Przewód wodociągowy 90x5,4mm PE
- 8—Redukcja DN80/D50 kolinierzowa
- 9—Przejście szczelne przez ścianę dla rur PE
- 10—Podpora 150x200 z betonu B25
- 11—Prostka kolinierzowa DN50



PAMAR PROJEKT PAMAR-PROJEKT-JACEK GRUBA Projektowanie, nadzór, doradztwo ul. Kukuczka 4, 85-061 Brzozza		TEMAT: PRZEBUDOWA STADIONU MIĘSIKIEGO W KARPACZU WRAZ Z INFRASTRUKTURĄ TOWARZYSZĄCĄ	
NAZWA RYSUNKU:	KOMORA WODOMIERSZOWA SLW2	SKALA:	1:25
ADRES:	ul. Krokla 4, 58-540 Karpacz, dz. nr ewid. 368, 367/18, 366/1 1542 obr. Karpacz 0002; dz. nr ewid. 244 obr. Karpacz 0004	NR RYS.:	S-10
INWESTOR:	ul. Konstytucji 3-go Maja 54, 58-540 Karpacz GMINA KARPACZ		
BRANŻA:	SANITARNA - INSTALACJE ZEWNĘTRZNE	DATA:	16.09.2016
OPRACOWAŁ:	mgr inż. Paweł Gruba		
PROJEKTOWAŁ:	mgr inż. Wojciech Kabaciński nr upr.bud. KUP/0173/PWOS/09 specjalność: instalacje sanitarne		
SPRAWDZIŁ:	mgr inż. Tomasz Kochanowski nr upr.bud. KUP/0055/POOS/10 specjalność: instalacje sanitarne		