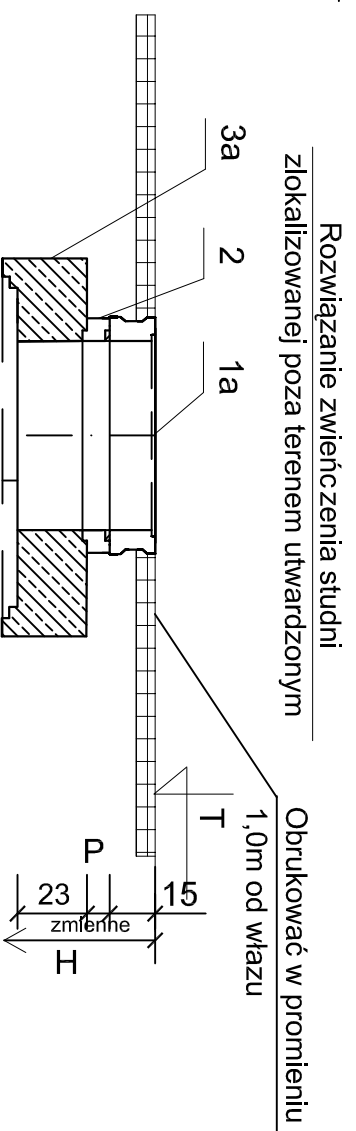



- OZNACZENIA:**
- 1-Właz żelwny okrągły Ø600mm klasy D (400kN) zabezpieczony przed obrotem przy najjeździe, zatrzaskowe wg PN-EN 124/2000
 - 1a-Właz żelwny okrągły Ø600mm klasy C (250kN)
 - 2-Przefabrykowany pierścień dystansowy betonowy Ø625mm
 - 3-Płyta pokrywowa żelbetowa Ø1740/1000x15mm
 - 3a-Płyta pokrywowa żelbetowa Ø1240/1000x23mm
 - 4-Przefabrykowane kręgi żelbetowe Ø1000mm klasy C35/45
 - 5-Przefabrykowane dno studzienki betonowe Ø1000mm klasy C35/45
 - 6-Przejście szczelne przez ścianę dla rur PVC o średnicy D - osadzić fabrycznie
 - 7-Chudy beton
 - 8-Stopnie żelwne
 - 9-Pierścień odciążający na studzienkę Ø1000mm

UWAGA:

1. Studzienki kanalizacyjne wykonać zgodnie z normą PN-B-10729:1999.



 PAMAR-PROJEKT-JACEK GRUBA Projektowanie, nadzór, doradztwo ul. Kukulicza 4, 86-061 Brzozów		TEMAT: PRZEBUDOWA STADIONU MIEJSKIEGO W KARPACZU WRAZ Z INFRASTRUKTURĄ TOWARZYSZĄCĄ	
NAZWA RYSUNKU: STUDNIA KANALIZACYJNA Ø1,0M	SKALA: 1:25		
ADRES: ul. Królka 4, 58-540 Karpacz, dz. nr ewid. 388, 367/18, 356/1 i 542 obr. Karpacz 0002, dz. nr ewid. 244 obr. Karpacz 0004	NR RYS.: S-12		
INWESTOR: ul. Konstytucji 3-go Maja 54, 58-540 Karpacz GMINA KARPACZ			
BRANŻA: SANITARNA - INSTALACJE ZEWNĘTRZNE	DATA: 16.09.2016		
OPRACOWAŁ: mgr inż. Paweł Gruba			
PROJEKTOWAŁ: mgr inż. Wojciech Kabaciński nr upr.bud. KUP/0173/PWOS/09 specjalność: instalacje sanitarne			
SPRAWDZIŁ: mgr inż. Tomasz Kochanowski nr upr.bud. KUP/0055/POOS/10 specjalność: instalacje sanitarne			