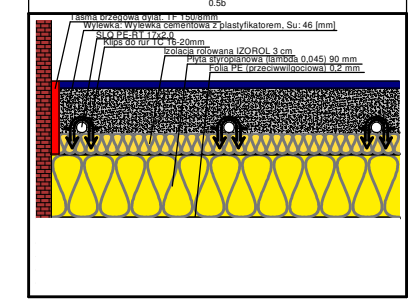


**PROJEKT WYKONAWCZY**  
**INSTALACJA C.O. 70°C/50°C**  
**INSTALACJA C.T. 70°C/50°C**  
**INSTALACJA O.P.**  
**OP1 [41,0°C/33,7°C]**  
**OP2 [38,0°C/32,0°C]**

**Przekrój przez podłogę ogrzewania podłogowego**

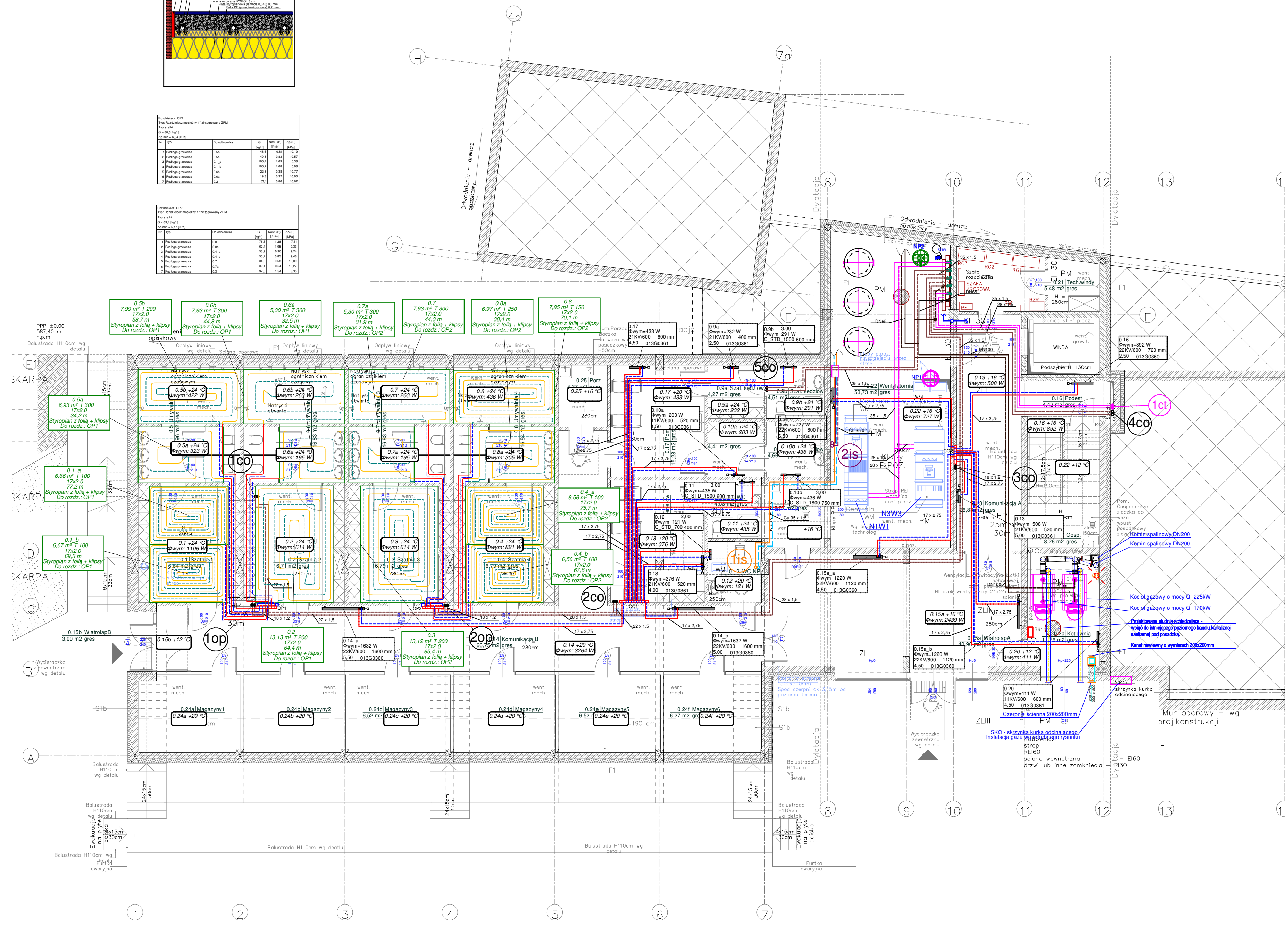


Podłogówka OP1  
 Typ: Rozdzielacz mechaniczny 1" zintegrowany ZPM  
 Typ zaw. 0 - 80,3 (kg/l)  
 Ciężar - 4,6 (kg)

N	Typ	Do odśrodk.	G [kg]	Neto [l]	Brutto [l]	Ar [m²]
1	Podłogówka	0,56	40,3	0,87	10,19	
2	Podłogówka	0,56	40,3	0,87	10,19	
3	Podłogówka	0,56	40,3	0,87	10,19	
4	Podłogówka	0,56	40,3	0,87	10,19	
5	Podłogówka	0,56	40,3	0,87	10,19	
6	Podłogówka	0,56	40,3	0,87	10,19	
7	Podłogówka	0,56	40,3	0,87	10,19	
8	Podłogówka	0,56	40,3	0,87	10,19	

Podłogówka OP2  
 Typ: Rozdzielacz mechaniczny 1" zintegrowany ZPM  
 Typ zaw. 0 - 80,3 (kg/l)  
 Ciężar - 5,17 (kg)

N	Typ	Do odśrodk.	G [kg]	Neto [l]	Brutto [l]	Ar [m²]
1	Podłogówka	0,8	70,3	1,21	13,31	
2	Podłogówka	0,8	70,3	1,21	13,31	
3	Podłogówka	0,8	70,3	1,21	13,31	
4	Podłogówka	0,8	70,3	1,21	13,31	
5	Podłogówka	0,8	70,3	1,21	13,31	
6	Podłogówka	0,8	70,3	1,21	13,31	
7	Podłogówka	0,8	70,3	1,21	13,31	
8	Podłogówka	0,8	70,3	1,21	13,31	



**LEGENDA:**

- Przewody obiegu kotłowego, prowadzić pod stropem
- Przewody instalacji c.o. z stalowych, prowadzić pod stropem
- Przewody instalacji c.t. z stalowych, czynnik woda
- Przewody instalacji c.o. z rur wielowarstwowych, prowadzić w warstwie posadzki
- Przewody instalacji o.p. z rur wielowarstwowych, prowadzić w warstwie posadzki
- Przewody instalacji solanej z rur miedzianych, prowadzić pod stropem
- Projektowany pion instalacji c.o.
- Projektowany pion instalacji c.t.
- Projektowany pion instalacji solanej
- Projektowany grzejnik stalowy płytowy zasilany dolnie z podłączeniem dolnym
- Projektowany grzejnik łazienkowy stalowy drabinkowy zasilany bocznie z podłączeniem dolnym
- Obszar projektowanego ogrzewania płaszczyznowego
- Rozdzielacz ogrzewania podłogowego z układem pompowo-mieszającym
- Rozdzielacz instalacji grzejnikowej

**UWAGI**

- 1) Rury izolować termicznie otuliną o grubości zgodnie z częścią opisową.
- 2) Przejścia przez przegrody oddzielenia pożarowego zabezpieczyć poprzez uszczelnienie masą o odpowiedniej odporności ogniowej.

- Numer pomieszczenia/grzejnika  
 Przyjęta obliczeniowa moc grzejnika  
 Typ grzejnika i wysokość  
 Długość grzejnika  
 Typ wkładki zaworowej  
 Nastawa wkładki zaworowej

AMAR ROJEKT	PAMAR-PROJEKT-JACEK GRUBA Projektowanie, nadzór, doradztwo ul. Kukulczka 4, 86-061 Brzozna	TEMAT:	PRZEBUDOWA STADIONU MIEJSKIEGO W KARPACZU WRAZ Z INFRASTRUKTURĄ TOWARZYSZĄCĄ
		NAZWA RYSUNKU:	RZUT PRZYZIEMIA
ADRES:	ul. Krotka 4, 58-540 Karpacz dz. nr ew. 368, 367/18, 356/1 i 542 obręb Karpacz 0002 dz. nr ew. 244 obręb Karpacz 0004	SKALA:	1:100
INWESTOR:	GMINA KARPACZ ul. Konstytucji 3-go Maja 54, 58-540 Karpacz	NR RYS.	CO-01
BRANŻA:	INSTALACJE GRZEWCZE	DATA:	16.09.2016r.
PROJEKTANT:	mgr inż. Wojciech Kabaciński nr upr.bud. KUP/0173/PWOS/09 specjalność: instalacje sanitarne		
SPRAWDZAJĄCY:	mgr inż. Zbigniew Przekwas nr upr.bud. KUP/0141/POOS/06 specjalność: instalacje sanitarne		