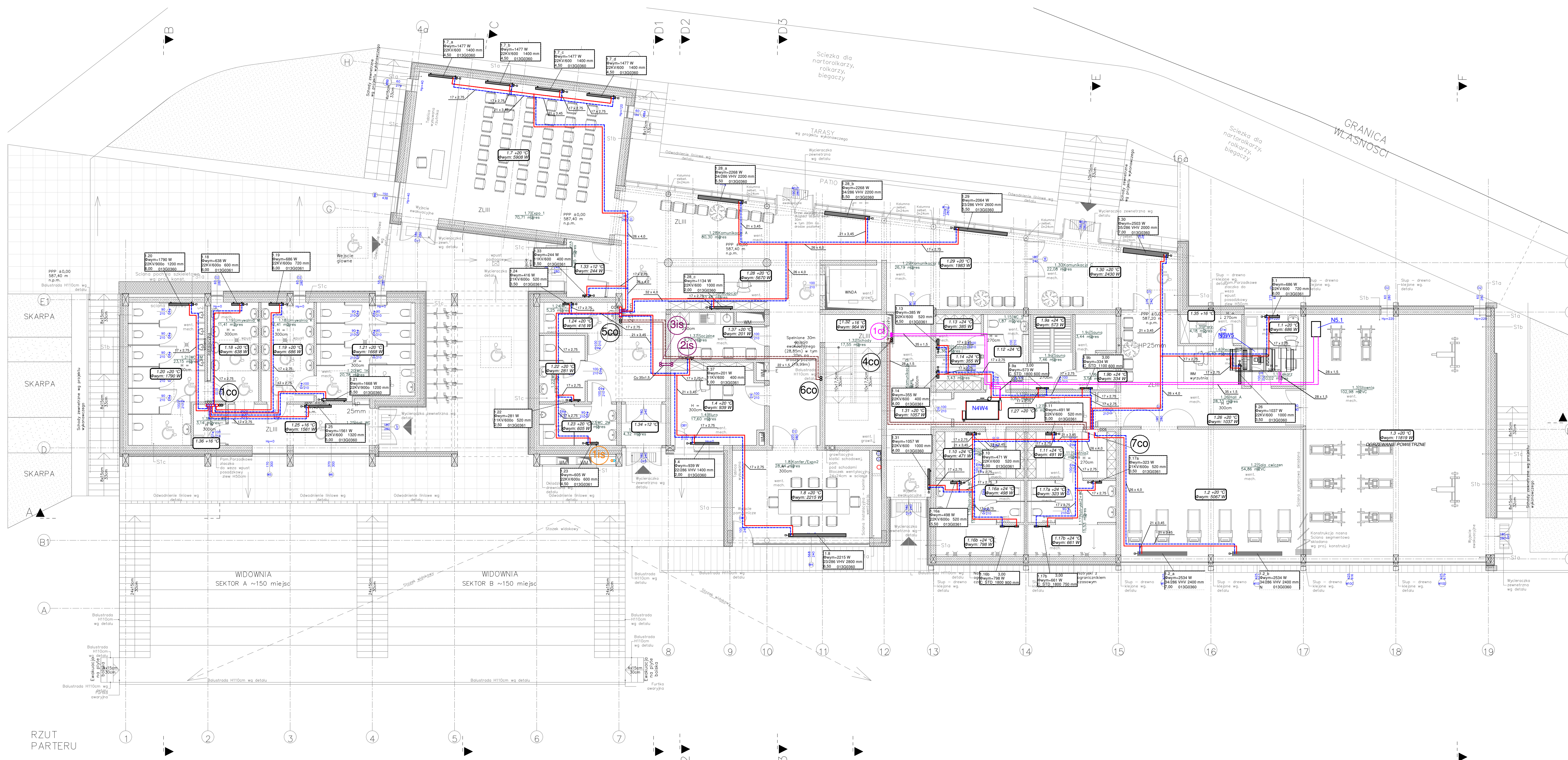


PROJEKT WYKONAWCZY  
 INSTALACJA C.O. 70°C/50°C  
 INSTALACJA C.T. 70°C/50°C



LEGENDA:

- Przewody instalacji c.o. z stalowych, przewodź w przestrzeni sufitu podwieszanego
- Przewody instalacji c.t. z stalowych, czynniki woda
- Przewody instalacji c.o. z rur wielowarstwowych, przewodź w warstwie posadzki
- Projektowany pion instalacji c.o.
- Projektowany pion instalacji c.t.
- Projektowany pion instalacji solarnej
- Projektowany grzejnik stalowy płytowy zasłany dołże z podłączeniem dołżym
- Projektowany grzejnik konwektorowy zasłany dołże z podłączeniem dołżym, montaż do podłogi na słupkach
- Projektowany grzejnik łazienkowy stalowy drabinkowy zasłany bocznie z podłączeniem dołżym
- Rozdzielacz instalacji grzejnikowej

- UWAGI
- 1) Rury izolować termicznie otuliną o grubości zgodnie z częścią opisową.
  - 2) Przejścia przez przegrody oddzielenia pożarowego zabezpieczyć poprzez uszczelnienie masą o odpowiedniej odporności ogniowej.

- Numer pomieszczenia/grzejnika  
 Przyjta obliczeniowa moc grzejnika  
 Typ grzejnika wysokość  
 Długość grzejnika  
 Typ wkładki zaworowej  
 Nastawa wkładki zaworowej

AMAR ROJEK	PARMAR-PROJEKT-JACEK GRUBA Projektowanie, nadzór, doposażenie ul. Kukułkicza 4, 86-061 Brzoza	PRZEBUDOWA STADIONU MIEJSKIEGO W KARPACZU WRAZ Z INFRASTRUKTURĄ TOWARZYSZĄCĄ	SKALA: 1:100
NAZWA RYSUNKU:	RZUT PARTERU		
ADRES:	ul. Krotka 4, 58-540 Karpacz dz. nr ew. 368, 367/18, 356/1   542 obręb Karpacz 0002 dz. nr ew. 244 obręb Karpacz 0004		NR RYS. CO-02
INWESTOR:	GMINA KARPACZ ul. Konstytucji 3-go Maja 54, 58-540 Karpacz		DATA: 16.09.2016r.
BRANZA:	INSTALACJE GRZEWCZE		
PROJEKTANT:	mgr inż. Wojciech Kabaciński nr upr. bud. KUP/0173/PWOS/09 specjalność: instalacje sanitarne		
SPRAWDZAJĄCY:	mgr inż. Zbigniew Przekwas nr upr. bud. KUP/014/POOS/06 specjalność: instalacje sanitarne		

RZUT PARTERU