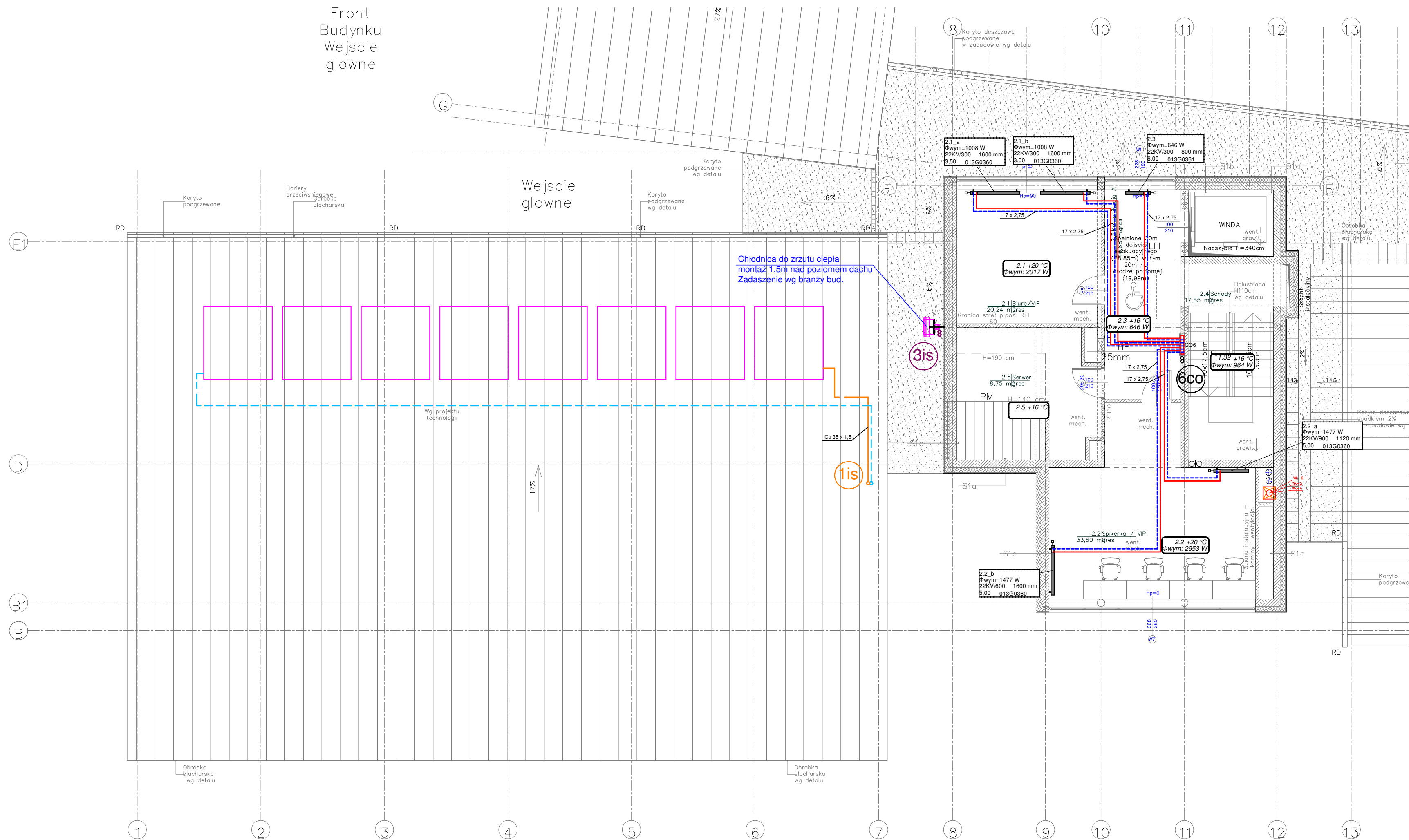


PROJEKT WYKONAWCZY INSTALACJA C.O. 70°C/50°C

Front
Budynku
Wejście
głowne

Wejście
głowne



LEGENDA:

- Przewody instalacji c.o. z rur wielowarstwowych, prowadzić w warstwie posadzki
- Projektowany pion instalacji c.o.
- Projektowany pion instalacji solarnej
- Projektowany grzejnik stalowy płytowy zasilany dolnie z podłączeniem dolnym
- Rozdzielnik instalacji grzewczej

UWAGI

- 1) Rury izolować termicznie otuliną o grubości zgodnie z częścią opisową.
- 2) Przejścia przez przegrody oddzielenia pożarowego zabezpieczyć poprzez uszczelnienie masą o odpowiedniej odporności ogniowej.

- Numer pomieszczenia/grzejnika
- Przyjęta obliczeniowa moc grzejnika
- Typ grzejnika i wysokość
- Długość grzejnika
- Typ wkładki zaworowej
- Nastawa wkładki zaworowej

	PAMAR-PROJEKT-JACEK GRUBA Projektowanie, nadzór, doradztwo ul. Kukulcza 4, 86-061 Brzoza	TEMAT: PRZEBUDOWA STADIONU MIEJSKIEGO W KARPACZU WRAZ Z INFRASTRUKTURA TOWARZYSZACA
	NAZWA RYSUNKU: RZUT PIĘTRA/DACHU	SKALA: 1:100
ADRES: ul. Krotka 4, 58-540 Karpacz dz. nr ew. 368, 367/18, 356/1 i 542 obręb Karpacz 0002 dz. nr ew. 244 obręb Karpacz 0004	NR RYS. CO-03	
INWESTOR: GMINA KARPACZ ul. Konstytucji 3-go Maja 54, 58-540 Karpacz	DATA: 16.09.2016r.	
BRANZA: INSTALACJE GRZEWCZE		
PROJEKTANT: mgr inż. Wojciech Kabaciński nr upr.bud. KÚP/0173/PWOS/09 specjalność: instalacje sanitarne		
SPRAWDZAJĄCY: mgr inż. Zbigniew Przekwas nr upr.bud. KÚP/0141/POOS/06 specjalność: instalacje sanitarne		