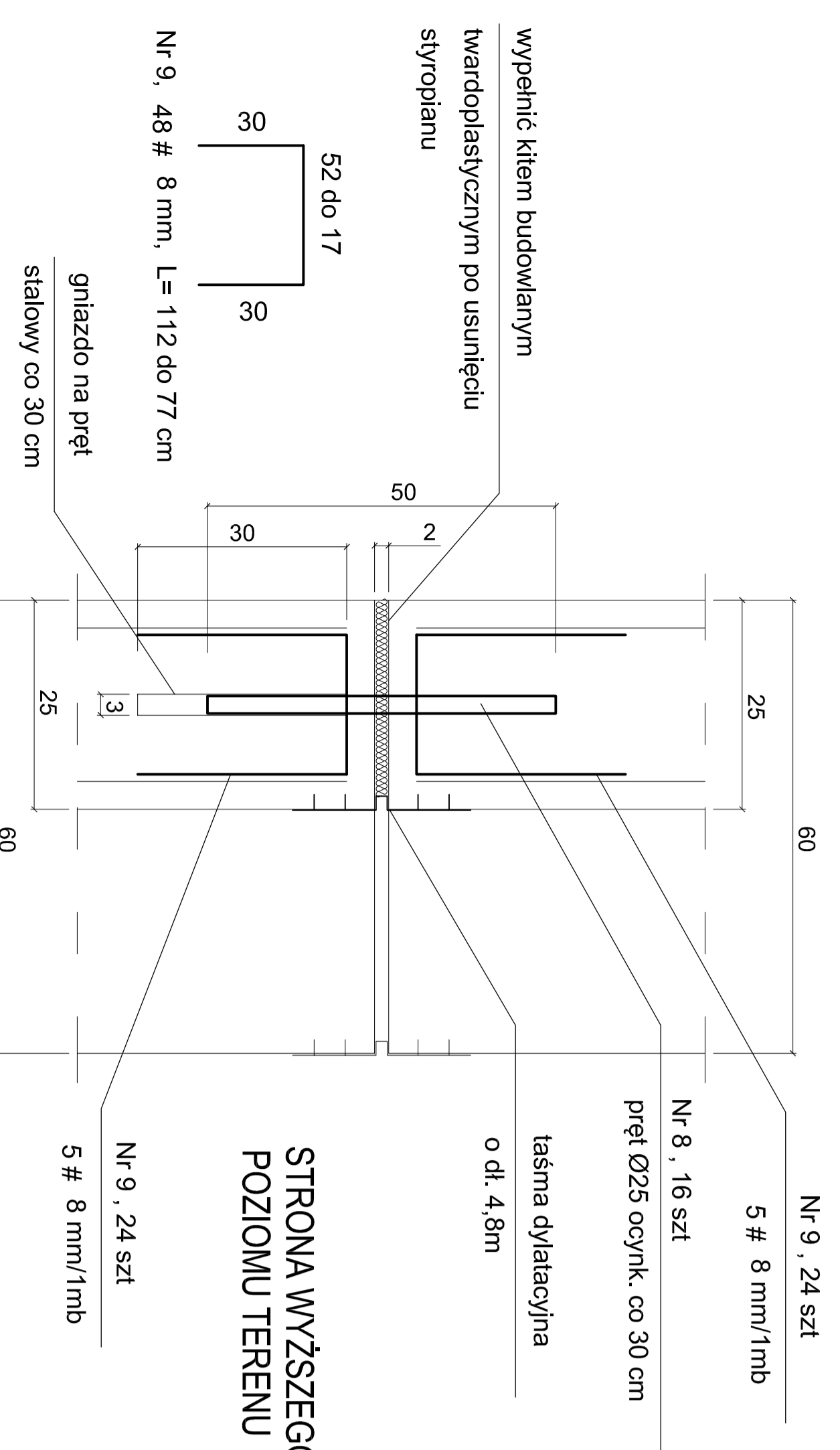


SZCZELINA DYLATACYJNA - 8SZT.

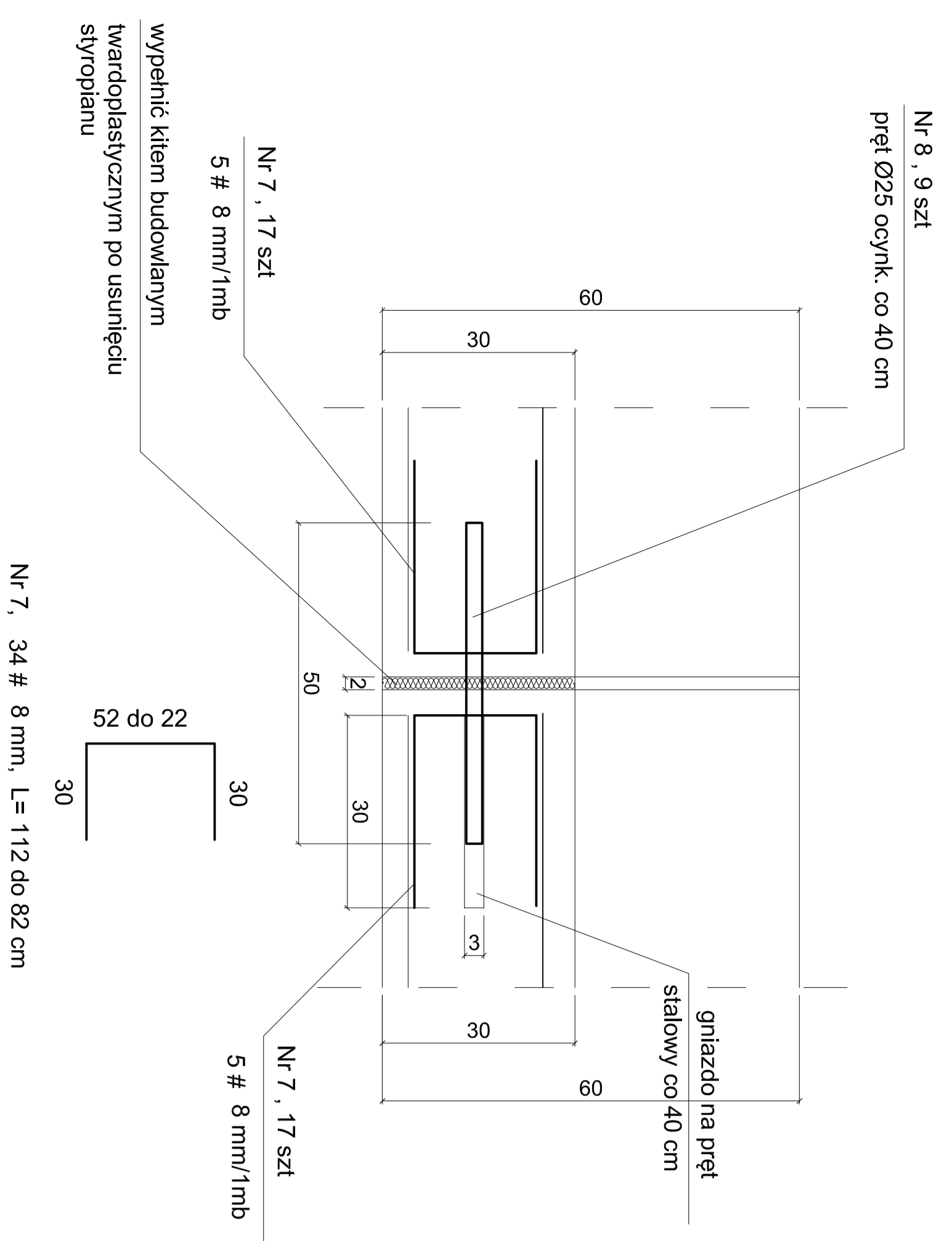
SKALA: 1:10

PRZEKRÓJ PRZEZ ŚCIANĘ H=480cm



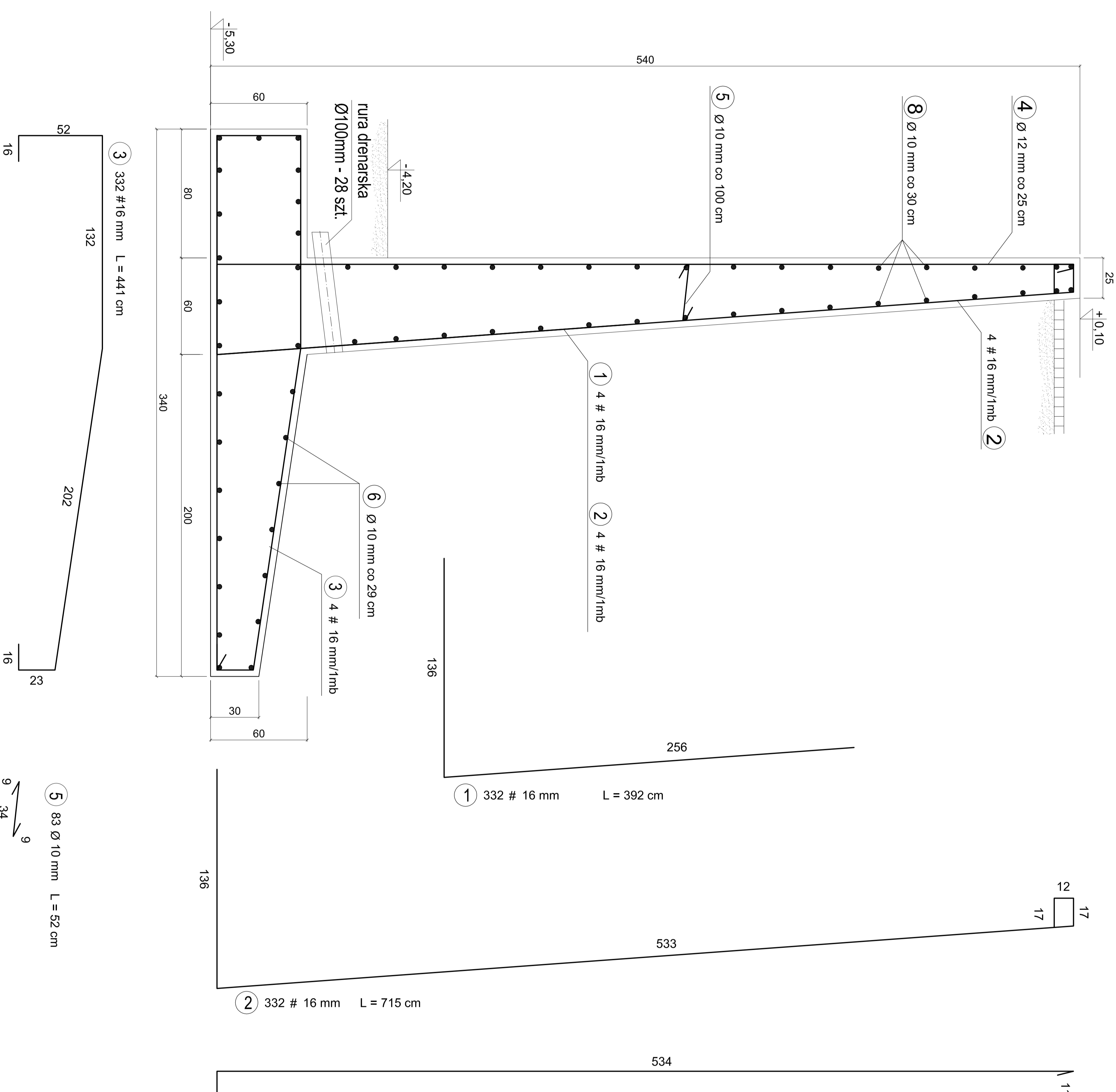
STRONA WYŻSZEGO
POZIOMU TERENU

PRZEKRÓJ PRZEZ STOPĘ L=340cm



ŚCIANKA OPOROWA KĄTOWA L = 83.00 m

SKALA: 1:20



NR	Średnica [mm]		Długość [cm]	Ilość [szt.]	DŁUGOŚĆ CAŁKOWITA [m]				
	Ø	#			Ø10	Ø12	# 8	# 16	
1	16	392	332				1301.4		
2	16	715	332				2373.8		
3	16	441	332				1464.1		
4	12	808	332		2682.6				
5	10	52	83		43.16				
6	10	8300	61		5063				
7	8	97	272			263.84			
8	25	50	200			100			
9	8	95	384			364.8			
DŁUGOŚĆ OGÓLNEJ [m]					5106.16	2682.6	100	628.64	5139.3
MASA JEDNOSTKOWA [kg/m]					0.617	0.888	3.87	0.4	1.578
MASA OGÓLNEJ [kg]					3150.5	2382.2	387	251.5	8109.8
MASA RAZEM [kg]					5920				8361.3

BETON KONSTRUKCYJNY C20/25 W8
STAL ZBROJENIOWA RB500W, S10S

UWAGI

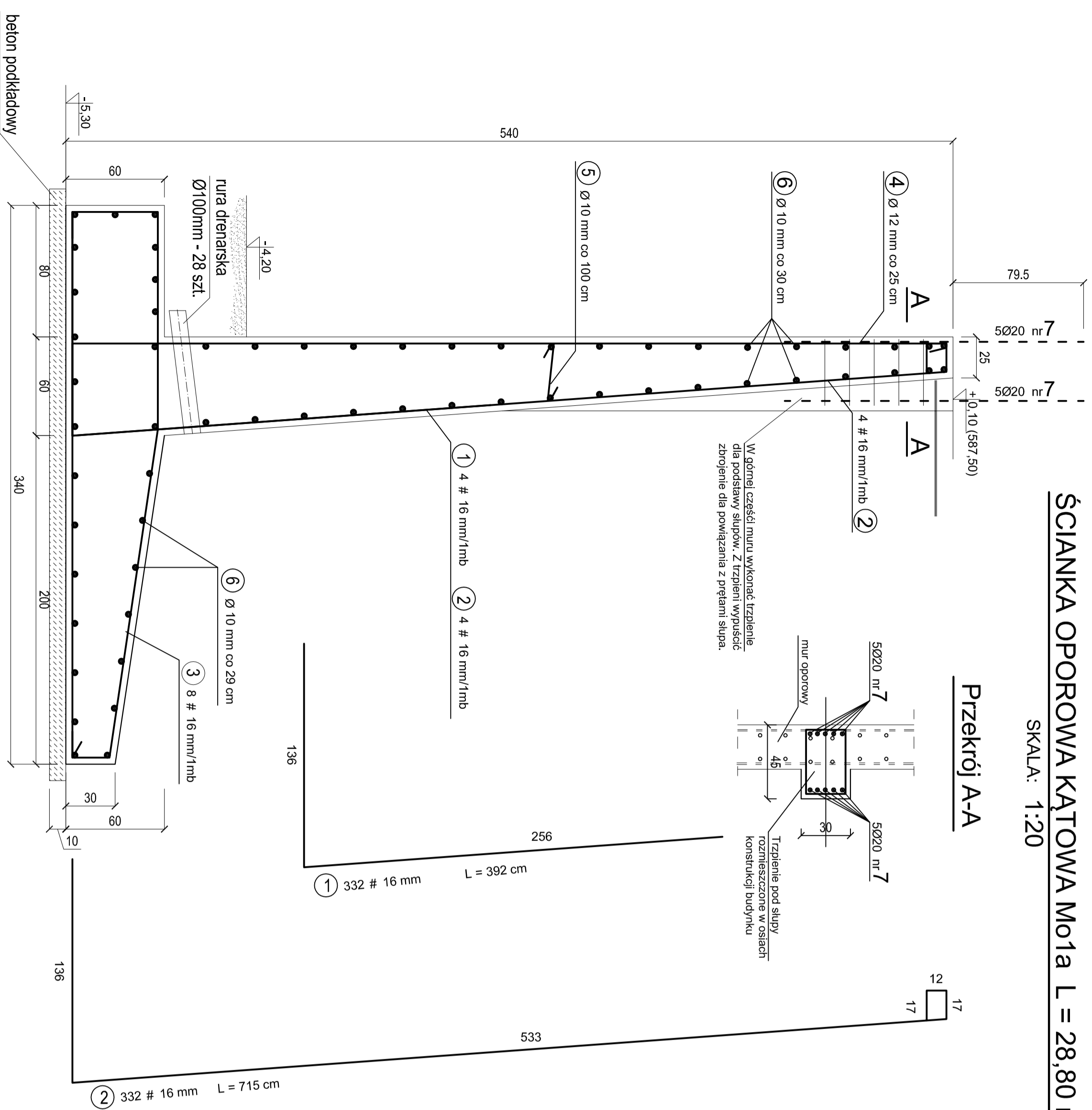
- OSTYGCZ OGONKA MURU OPROWOWY MAŁI MIECZY
- POZOSTA WŁASNOŚĆ ILOŚĆ = 987.4mm
- LOKALIZACJA MURU OPROWOWY WGS RYSUNKU NR B-01
- SCIANY MURU PRZED ZASTPIANIE
- W ŚCIANIE WYKONANO DRUKIACIE CO OROKO 10m.
- DRUKIACIE W OROKO CO 30m.
- RURY DREWANSKIE WYPROWADZIC POZA OKLADZINĘ MURU OPROWOWEGO.

NAZWA:	PRACOWNIA PROJEKTOWA I INŻYNIERSKA	TEMA:	PROJEKTOWANIE
ADRES:	ul. Karłowicza 4, 58-540 Kąkolice	INWESTOR:	GMINA KĄPOLNICA
INWESTOR:	ul. Karłowicza 4, 58-540 Kąkolice	PROJEKTOWA:	mgr inż. Henryk Guła
BRANŻA:	KONSTRUKCJA BUDOWLANA	DATA:	16.08.2016
PROJEKTOWA:	mgr inż. Jacek Guła	nr upr. bud.:	UAN-KZ-721027/189
SPRACOWA:	mgr inż. Henryk Guła	specjalność:	konstrukcja budowlana
		specjalność:	konstrukcja budowlana

ŚCIANKA OPOROWA KĄTOWA Mo1a L = 28,80 m

SKALA: 1:20

WYKAZ STALI ZBROJENIOWEJ



Przekrój A-A

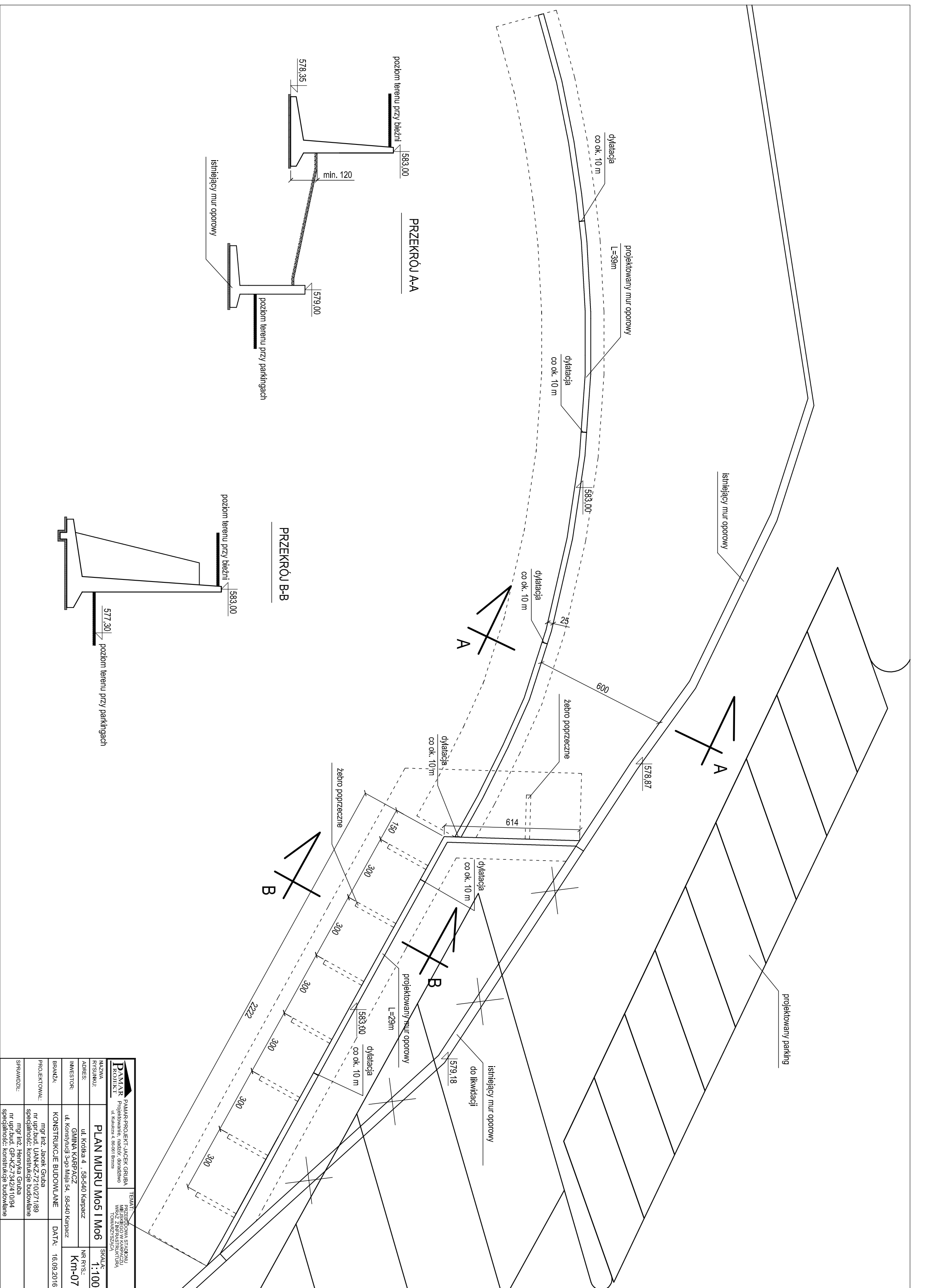
NR	Średnica [mm]		Długość [cm]	Ilość [szt.]	DŁUGOŚĆ CAŁKOWITA [m]			
	Ø	#			Ø 10	Ø 12	Ø 25	
1	16	392	115				450	
2	16	715	115				822	
3	16	441	230				1041	
4	12	808	115		929			
5	10	52	28	15				
6	10	3000	61	1830				
7	20	200	70				140	
DŁUGOŚĆ OGÓŁEM [m]				1845	929		2453	
MASA JEDNOSTKOWA [kg/m]				0.617	0.888	3.87	0.4	1.578
MASA OGÓŁEM [kg]				1138	825		3870	
MASA RAZEM [kg]					1963		3870	

BETON KONSTRUKCYJNY C20/25 W8
STAL ZBROJENIOWA RB500W, S10S

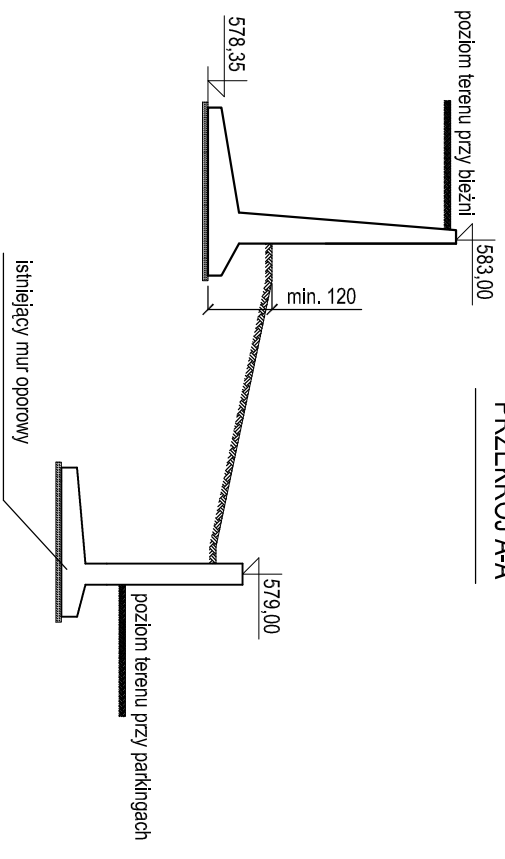
UWAGI!

1. DOTYCZY ODCINIKA MURU OPOROWY Mo1 MIEDZY SALĄ SPORTOWĄ (G), A MAGAZYNIEM SPRZĘTU.
 2. POZIOM POSADZKI 0,00 = + 587,40m.
 3. LOKALIZACJA MURÓW OPOROWYCH WG RYSUNKU NR B-01.
 4. ŚCIANY MURU PRZED ZASTYPIANIEM POMALOWAĆ MASĄ BITUMICZNO-KAUCZUKOWĄ.
 5. WYKONAĆ DYLATACJE CO OKOŁO 10m.
 6. RURY DRENARSKIE Ø100mm UKŁADAĆ CO 3m.
- DŁUGOŚĆ CAŁKOWITA OKOŁO 28 mb.
RURY DRENARSKIE WYPROWADZIC POZA OKŁADZINĘ KAMIENNA MURU OPOROWEGO.

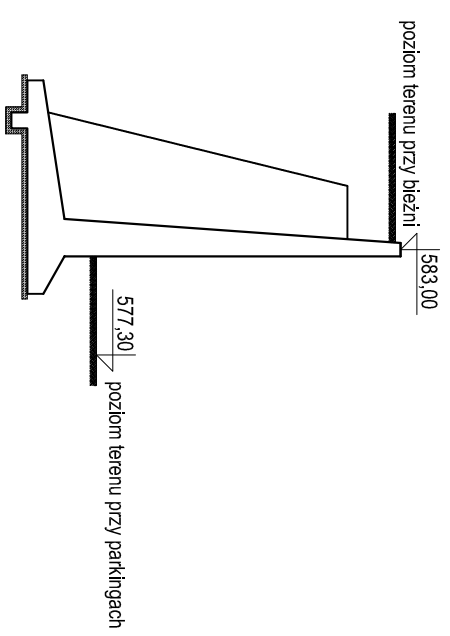
PAWAŁEK Projektowanie, nadzór, nadzór ul. Kucharska 4, 60-601 Wrocław		TEMAT: PRZEBUDOWA STABIONKI WIELKI ZINFRASTRUKTURALNY TOMASZCZAKA	
NAZWA PROJEKTU:	MUR OPOROWY Mo1a	SKALA:	1:20
ADRES:	ul. Kędzierska 4, 58-540 Kampanz	NR RYS.:	Km-06
INWESTOR:	GMINA KARAPACZ ul. Konstytucyjny 59a, 58-540 Kampanz	DATA:	16.09.2016
BRANŻA:	KONSTRUKCJE BUDOWLANE		
PROJEKTOWAŁ:	mgr inż. Jacek Gruba		
SPRAWDZIŁ:	mgr inż. Henryk Gruba		
	nr upr. bud. G-1-KZ-1342/14/10/94		
	specjalność: konstr. budowlane		



PRZEKRÓJ A-A



PRZEKRÓJ B-B



PAMAR Projektowanie, nadzór, nadzór ul. Kłodzka 4, 58-540 Kampanz		TEMAT: PRZEPROJEKTOWANIE I WYKONANIE WYKONANIE WYKONANIE	
NAZWA RYSUNKU:	PLAN MURU M05 I M06	SKALA:	1:100
ADRES:	ul. Kłodzka 4, 58-540 Kampanz	NR RYS.:	Km-07
INWESTOR:	GMINA KARPACZ ul. Konstytucji 3-go Maja 54, 58-540 Kampanz	BRANŻA:	KONSTRUKCJE BUDOWLANE
PROJEKTOWAŁ:	mgr inż. Jacek Gruba	DATA:	16.09.2016
SPRAWDZIŁ:	mgr inż. Henryka Gruba nr upr.bud. GP-KZ-7342/410/94 specjalność: konstrukcje budowlane		