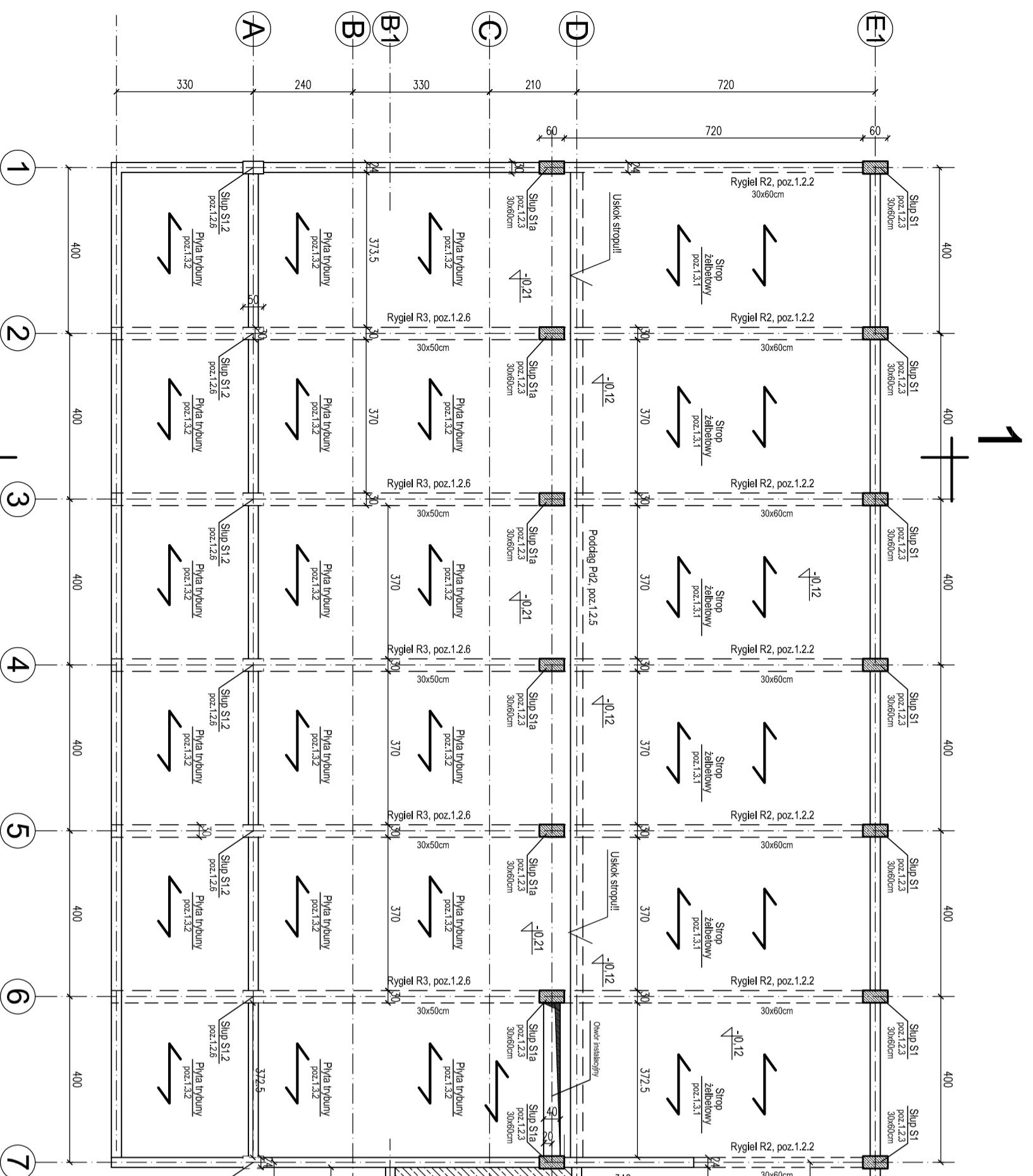




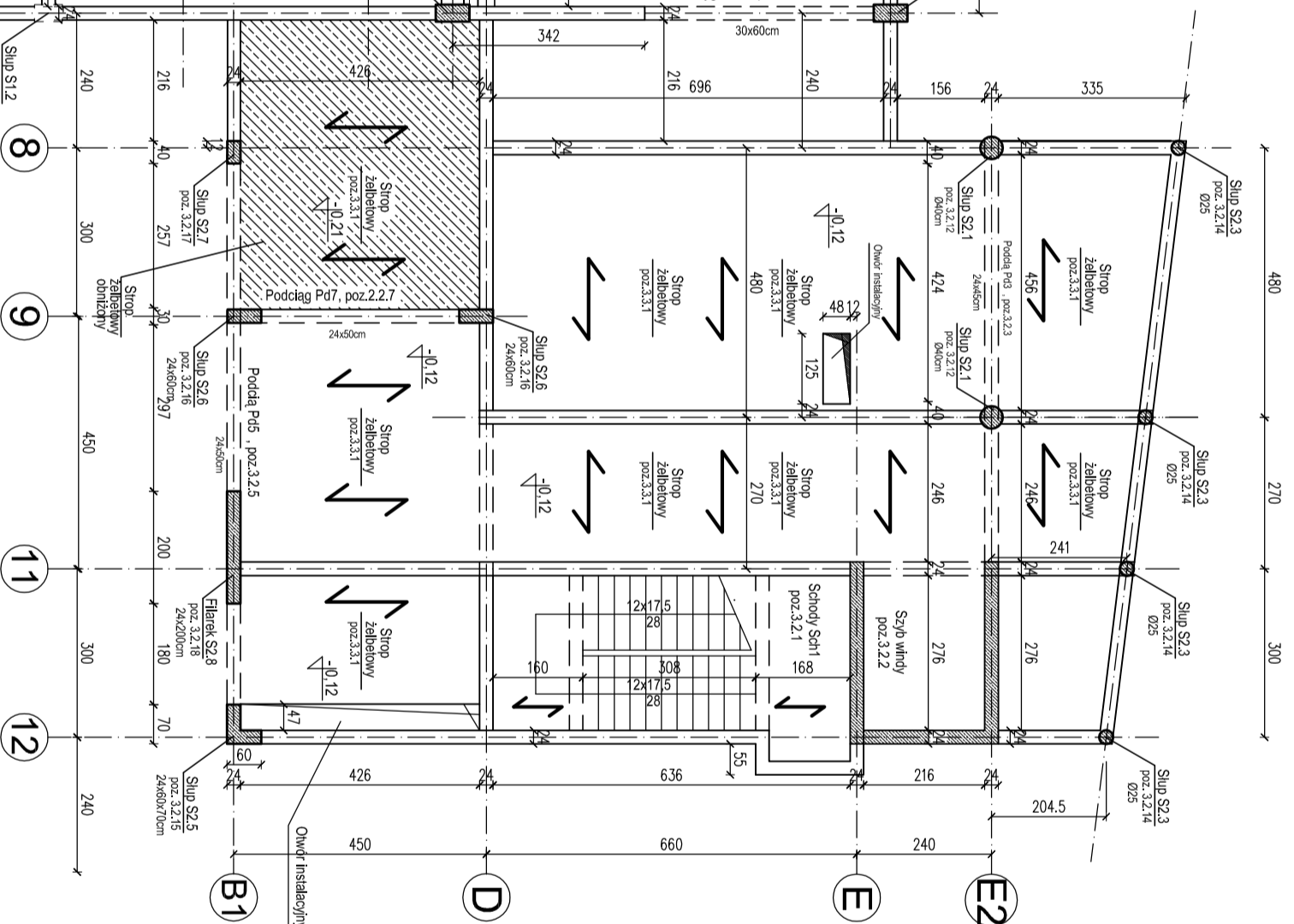
# RZUT KONSTRUKCJI STROPÓW

1:100

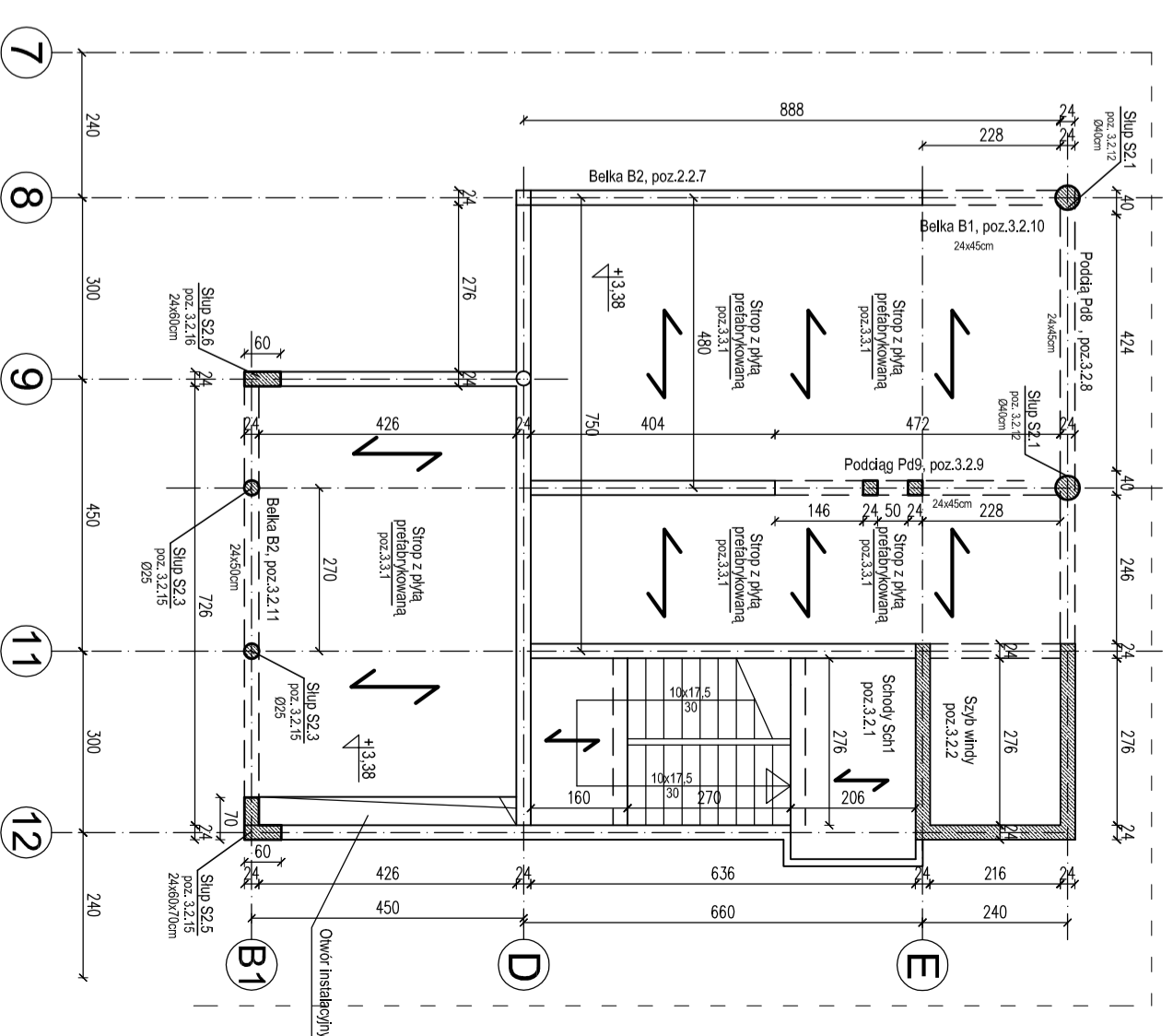
## RZUT STROPÓW W POZ. - 0,12



## SEGMENT - B BIUROWO-SOCJALNY



## SEGMENT - B BIUROWO-SOCJALNY



## RZUT STROPÓW W POZ. + 3,38

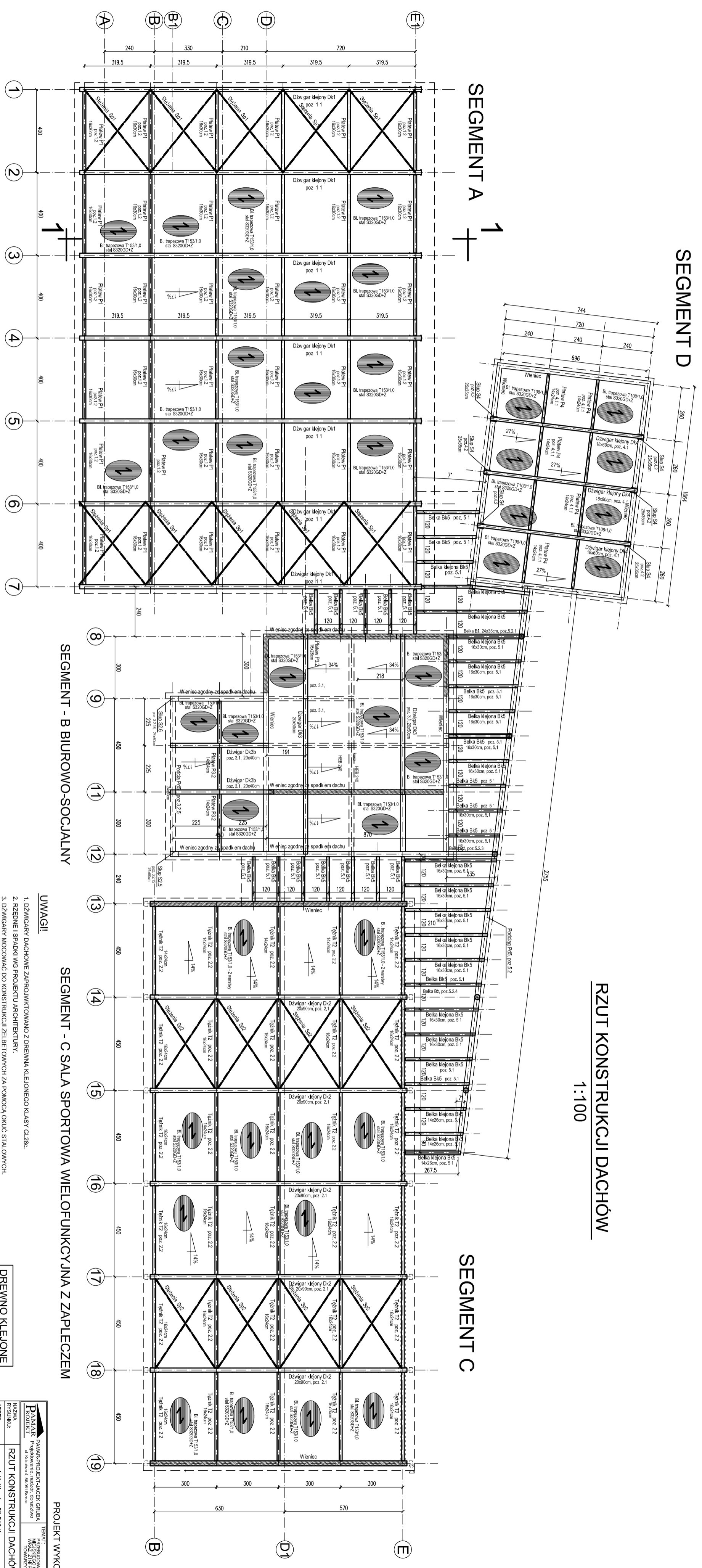
### UWAGI!

1. POZIOM POSADZKI 0,00 = + 587,40m.
2. WSZYSTKIE ELEMENTY ŻELBETOWE (BELKI, PODCIĄGI, SŁUPY, I STROP) WYKONAĆ Z BETONU C20/25.
3. PODCZAS BETONOWANIA STROPÓW I SZYBU ZOSTAWIĆ PRZEPUSZTY DLA PROJEKTOWANYCH INSTALACJI (SZCZEGÓLNY WG PROJEKTÓW BRANŻOWYCH).

## SEGMENT - A WIDOWNIA Z ZAPLECZEM SANITARNYM

### PROJEKT WYKONAWCZY

<b>PAMAR</b> Projektowanie, nadzór, nadzór techniczny ul. Kuluczka 4, 86-001 Bezosa		TEMAT: <b>PRACJA-PROJEKT-JACEK GRUBA</b> PRZEBUDOWA STADIUM MIEJSCEGA W KAMPACJI TOMASZEW-SZCZĄ	
NAZWA RYSUNKU:	<b>RZUT KONSTRUKCJI STROPÓW</b>	SKALA:	<b>1:100</b>
ADRES:	ul. Kotłowa 4, 58-540 Kampanz	NR RYS.:	<b>K-02</b>
INWESTOR:	ul. Konstytucyjnej 5-go Maja 54, 58-540 Kampanz	DATA:	16.09.2016
BRANŻA:	KONSTRUKCJE BUDOWLANE		
PROJEKTOWAŁ:	mgr inż. Jacek Gruba		
SPRAWDZIŁ:	mgr inż. Henryka Gruba		
	nr upr. bud. GP-4CZ-7342/24/10/94		
	specjalność: konstrukcje budowlane		



**RZUT KONSTRUKCJI DACHÓW**  
1:100

**SEGMENT - A WIDOWNIA Z ZAPLECZEM SANITARNYM**

**SEGMENT - B BIURO-SOCJALNY**

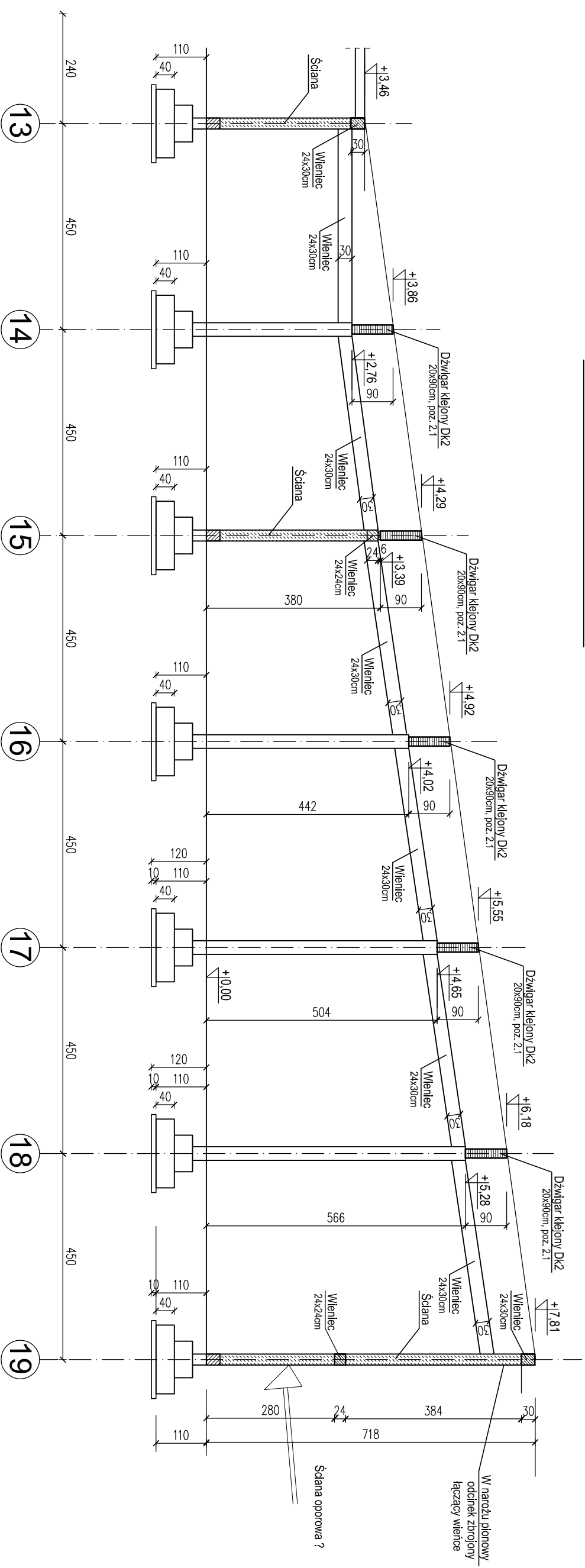
**SEGMENT - C SALA SPORTOWA WIELOFUNKCYJNA Z ZAPLECZEM**

- UWAGI**
1. DZWIGARZY DACHOWE ZAPROJEKTOWANO Z DREWNA KLEJONEGO KLASY GI28c.
  2. RZĘDNE I SPADKI WÓW PROJEKTU ARCHITECTURY.
  3. DZWIGARZY MOCOWAĆ DO KONSTRUKCJI ZELEBETOWYCH ZA POMOCĄ OKŁÓD STALOWYCH.
  4. PŁATWIE I TEŻNIAKI MOCOWAĆ DO DZWIGARÓW WÓW TYPOWYCH ŁĄCZNIKÓW SYSTEMOWYCH. ŁĄCZNIKI PRZYBIJAĆ GWIŹDZIANI KARBOWANNAMI WÓW DIN 1025.
  5. ŁĄCZNIKI TECHNIKÓW SRAJANYCH PRZYKREŚLIĆ DO WIENCÓW SŁAN SRAJANIAMI ROZPOROWYMI.
  6. ZABEZPIECZENIE KONSTRUKCJI WÓW OPISU TECHNICZNEGO.

**DREWNO KLEJONE  
KLASY GI28c**

<b>PROJEKT WYKONAWCZY</b>		<b>TYTUŁ</b>	
<b>PLAN</b> PRZEPROJEKTOWANIE I WYKONANIE KONSTRUKCJI DACHÓW		PRZEPROJEKTOWANIE I WYKONANIE WÓW I ZAPLECZYSTWA	
NAZWA: RYSOWNIK: ADRES: INWESTOR: BRAZDA: PROJEKTOWAŁ: SRPRAWOWAŁ:	PAMKARPROJEKT JACEK GRUBA ul. Kłobas 4, 58-540 Kąpno GMINA KĄPNO ul. Komuny 3-go Maja 54, 58-540 Kąpno mgr inż. Jacek Gruba nr upraw. UAM-KZ-72/10271/89 specjalność: konstrukcje budowlane specjalność: konstrukcje budowlane	SKALA: <b>1:100</b> NR PR. S.: <b>K-03</b> DATA: <b>16.09.2016</b>	

# PRZEKRÓJ 2-2




## SEGMENT - C SALA SPORTOWA WIELOFUNKCYJNA Z ZAPLECZEM

## SEGMENT - C

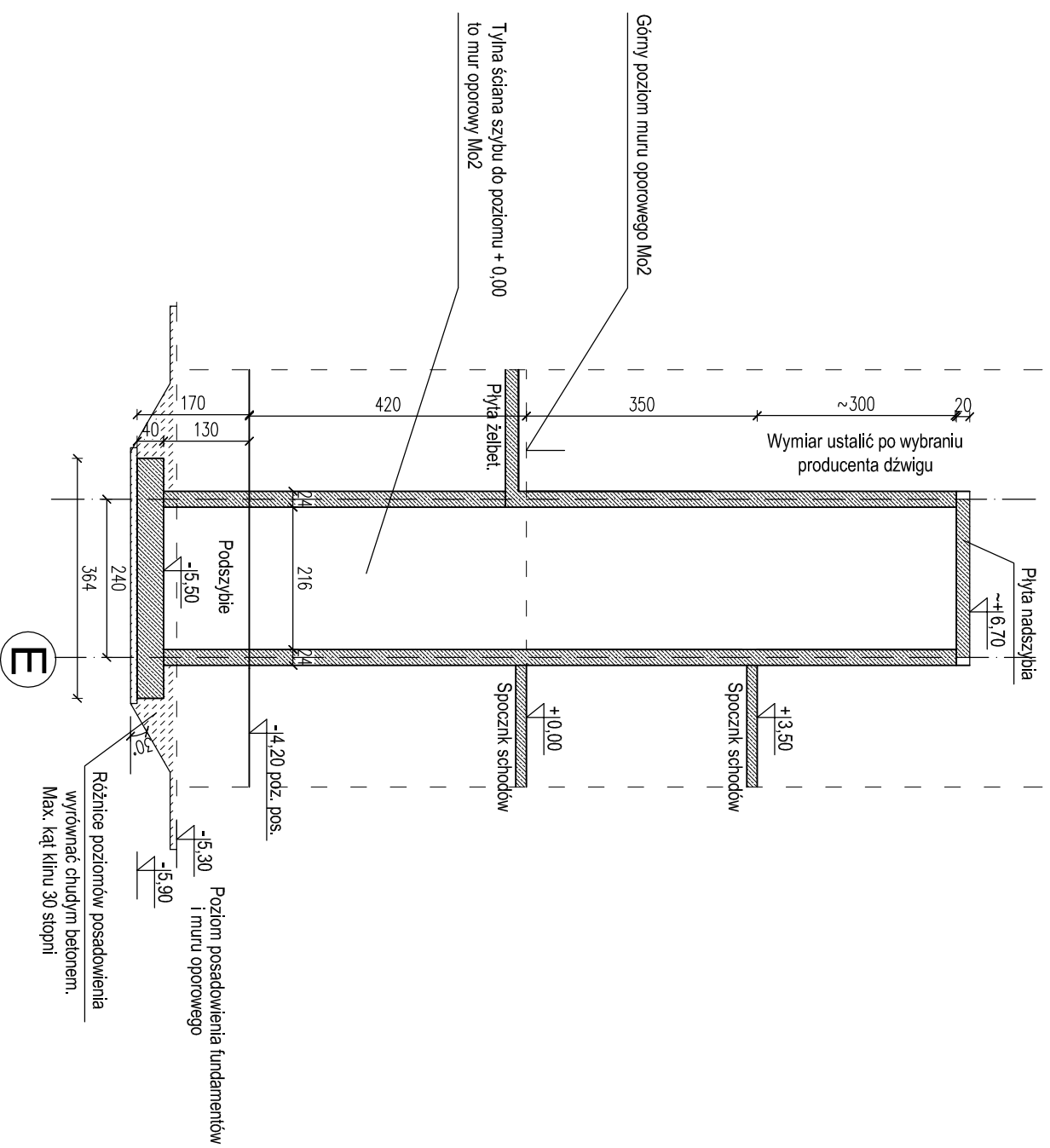
### UWAGI!

1. POZIOM POSADZKI 0,00 = + 587,40m.
2. NA WSZYSTKIE ELEMENTY ŻELBETOWE (BEŁKI, WIENŃCE I SŁUPY) UŻYĆ BETONU C20/25.
3. PODCZAS BETONOWANIA STROPÓW I SZYBU ZOSTAWIĆ PRZEPUSTY DLA PROJEKTOWANYCH INSTALACJI (SZCZEGÓLNY WG PROJEKTÓW BRANŻOWYCH).

 <b>PAMAR-PROJEKT-JACEK GRUBA</b> Projektowanie, nadzór, doradztwo ul. Kukulicza 4, 86-061 Brzeźca		TEMAT: <b>PRZEBUDOWA STADIONU PIŁKARSKO-LĘGONIA W MIASTIE ZIMPASTRUKTURA TOWARZYSZĄCA</b>	
NAZWA RYSUNKU: <b>PRZEKRÓJ 2-2</b>	SKALA: <b>1:100</b>		
ADRES: ul. Krótka 4, 58-540 Karpacz	NR RYS.: <b>K-05</b>		
INWESTOR: GMINA KARPACZ ul. Konsyliacji 3-go Maja 54, 58-540 Karpacz	DATA: 16.06.2016		
BRANŻA: KONSTRUKCJE BUDOWLANE			
PROJEKTOWAŁ: mgr inż. Jacek Gruba nr upr.bud.: UAN-KZ-7210/271/89 specjalność: konstrukcje budowlane			
SPRAWDZIŁ: mgr inż. Henryka Gruba nr upr.bud.: GP-KZ-7342/410/94 specjalność: konstrukcje budowlane			

# PRZEKRÓJ SZYBU

1:100



BETON C20/25, W2

## UWAGI!

1. POZIOM POSADZKI 0,00 = + 387,40m.
2. POZIOM POSADZAWIENIA FUNDAMENTÓW:
  - NA DOLE SKARPY -5,30m.
3. TYLNA ŚCIANA SZYBU DO POZIOMU + 0,00 TO MUR OPOROWY Mo2.
4. ZBROJENIE SZYBU POWIĄZAĆ ZE ZBROJENIEM MURU OPOROWEGO I STROPÓW.

## SEGMENT - B

<b>PAMAR</b> PROJEKT		PAMAR-PROJEKT-JACEK GRUBA Projektowanie, nadzór, doradztwo ul. Kukulicza 4, 86-061 Brzozga		TEMAT: PRZEBUDOWA STADIONU PIĘKNEGO W KARPACZU WŁAZT INFRASTRUKTURA TOWARZYSZACH	
NAZWA RYSUNKU:	SCHEMAT SZYBU WINDY	SKALA:	1:100		
ADRES:	ul. Krótka 4, 58-540 Karpacz	NR RYS.:	K.B-06		
INWESTOR:	GMINA KARPACZ ul. Konsyliucji 3-go Maja 54, 58-540 Karpacz	DATA:	16.09.2016		
BRANŻA:	KONSTRUKCJE BUDOWLANE				
PROJEKTOWAŁ:	mgr inż. Jacek Gruba nr upr.bud. UAN-KZ-7210/271/89 specjalność: konstrukcje budowlane				
SPRAWDZIŁ:	mgr inż. Henryka Gruba nr upr.bud. GP-KZ-7342/410/94 specjalność: konstrukcje budowlane				