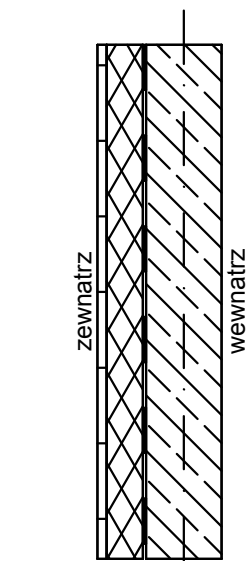
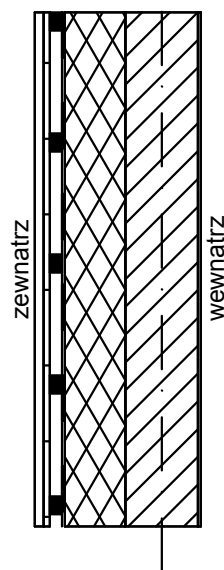


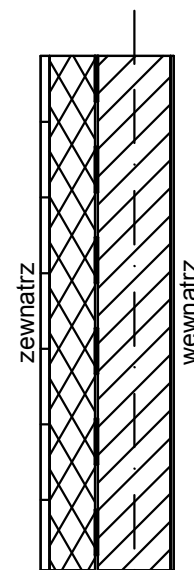
F1 Ściana fundamentowa ocieplona dwuwarstwowa. cm	
1 membrana kubełkowa ochronna wg systemu	
2 grunt bitumiczny	
3 styropian XPS ekstrudowany gr.10-12cm	12,00
4 Izolacja pionowa wodoszczelna – masa asfaltowa do styropianu	
5 bloczki betonowe 25x38x15 / trzpienie żelbetowe wylewane	25,00
6 Izolacja pionowa wodoszczelna – masa asfaltowa do styropianu	
Razem:	37,00



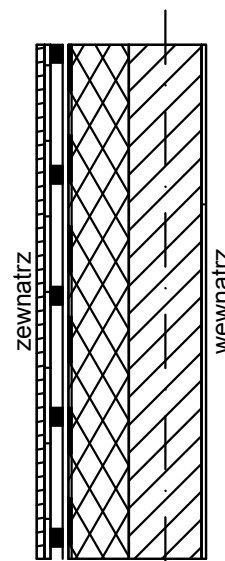
F2 Ściana fundamentowa ocieplona. Okładzina. Cokol budynku. cm	
1 okładzina z kamienia na zaprawie klejowej elastycznej	3,00
2 styropian XPS ekstrudowany gr.10-12cm	12,00
3 Izolacja pionowa wodoszczelna – masa asfaltowa do styropianu	
4 bloczki betonowe 25x38x15 / trzpienie żelbetowe wylewane	25,00
5 Izolacja pionowa wodoszczelna – masa asfaltowa do styropianu	
Razem:	40,00



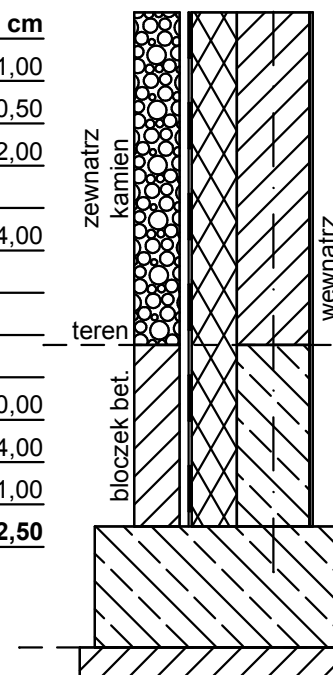
S1a Ściana zewnętrzna ocieplona – trojwarstwowa – blacha w arkuszach cm	
1 blacha w arkuszach na rabeł stojący 0,6-0,9mm	1,00
2 podkład do blachy wg systemu	0,50
3 płyta OSB/ deskowanie szczelne	2,00
4 folia PE zbrojona	
5 kontrłaty drewniane 4x6cm	4,00
6 pustka wentylowana	
7 wiatroizolacja folia wysokoparoprzepuszczalna	
8 ruszt drewniany poprzeczny na wysokość wełny mineralnej	
9 wełna mineralna lamelowa	20,00
10 cegła silikatowo-krzemianowa/gazobeton + trzpienie żelbetowe	24,00
11 tynk cementowo-wapienny lub gipsowy maszynowy wewnętrzny	1,00
Razem:	52,50



S1b Ściana zewnętrzna ocieplona trojwarstwowa – okładzina kamienna cienka cm	
1 okładzina z kamienia na zaprawie klejowej elastycznej	3,00
2 styropian EPS 75 Fasada / wełna mineralna elewacyjna gr.15-20cm	15,00
3 izolacja pionowa wodoszczelna – masa asfaltowa do styropianu	
4 cegła silikatowo-krzemianowa/gazobeton + trzpienie żelbetowe	24,00
5 tynk cementowo-wapienny lub gipsowy maszynowy wewnętrzny	1,00
Razem:	42,00



S1c Ściana zewnętrzna ocieplona – trojwarstwowa - okładzina drewniana cm	
1 deskowanie – oblicówka drewniana (drewno heblowane olejowane)	2,50
2 płyta OSB/ deskowanie szczelne	2,00
3 kontrłaty drewniane 4x6cm	4,00
4 pustka wentylowana	2,00
5 wiatroizolacja folia wysokoparoprzepuszczalna	
6 ruszt drewniany poprzeczny na wysokość wełny mineralnej	
7 wełna mineralna lamelowa gr.20cm	20,00
8 cegła silikatowo-krzemianowa/gazobeton + trzpienie żelbetowe	24,00
9 tynk maszynowy cementowy	1,50
Razem:	56,00



S1d Ściana zewnętrzna ocieplona trojwarstwowa – okładzina kamienna gruba cm	
1 okładzina kamienna – cios kamienny gr.15-17cm / gabiony ocynkowane	15,00
2 kotwy ocynkowane do kamienia/ruszt wg systemu	
3 pustka wentylowana	3,00
4 wiatroizolacja folia wysokoparoprzepuszczalna	
5 wełna mineralna elewacyjna lamelowa	15,00
6 cegła silikatowo-krzemianowa/gazobeton + trzpienie żelbetowe	24,00
7 tynk cementowo-wapienny lub gipsowy maszynowy wewnętrzny	1,00
Razem:	58,00

PAMAR-PROJEKT-JACEK GRUBA Projektowanie, nadzór, doradztwo ul. Kukulcza 4, 86-061 Brzoza		TEMAT: PRZEBUDOWA STADIONU MIEJSKIEGO W KARPACZU WRAZ Z INFRASTRUKTURĄ TOWARZYSZĄCĄ	
NAZWA RYSUNKU:	DETAL - UWARSTWIENIE PRZEGROD BUDOWLANYCH - ŚCIANY ZEW.	SKALA:	1:25
ADRES:	ul Krotka 4, Karpacz dz. nr 368, 367/18, 356/1 obr. Karpacz 0002	NR RYS.	A-37
INWESTOR:	GMINA KARPACZ ul. Konstytucji 3-go Maja 54, 58-540 Karpacz	DATA:	16.09.2016
BRANŻA:	ARCHITEKTURA		
OPRACOWAL:	mgr inż. arch. Karolina Sawinska		
PROJEKTANT:	mgr inż. arch. Piotr Nasiadek nr upr. bud. ABIT-II- 7131-27/2000 specjalność: architektura		
SPRAWDZAJACY:	mgr inż. arch. Piotr Lewinski nr upr. bud. ABIT-II- 7131-56/2001 specjalność: architektura		