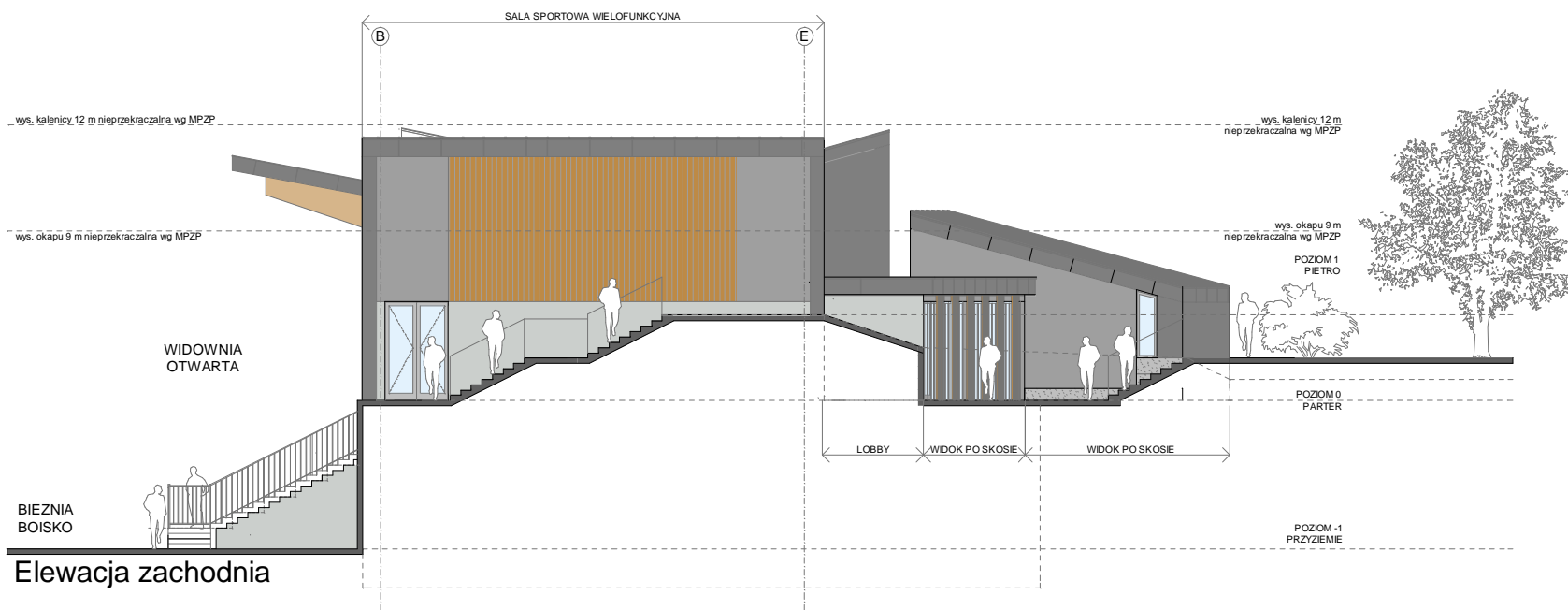





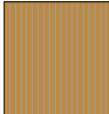


Elewacja wschodnia




Elewacja zachodnia

 Beton architektoniczny Kolor naturalny - szary RAL 7023	 Kamień ciosany/ Gabiony Kolorystyka naturalna, roznicowana (szary, szaro-brązowy)	 Stolarka okienna/ drzwiowa alumiuniowa Szary aluminiowy RAL 9007	 Okładzina Lupek ciemny Grafit - kolor naturalny RAL 7015	 Blacha na rabek stojący/ obrobka blacharska grafit ciemny RAL 7024	 Oblicowka drewniana - olejowana, heblowana, gładzona Deskowanie pionowo wg detalu RAL 8000
---	---	---	---	--	---

REALIZACJA WG PROJEKTU WYKONAWCZEGO



PROJEKT WYKONAWCZY

 PAMAR-PROJEKT-JACEK GRUBA Projektowanie, nadzor, doradztwo ul. Kukulicza 4, 86-061 Brzoza		PRZEBUDOWA STADIONU MIEJSKIEGO W KARPACZU WRAZ Z INFRASTRUKTURA TOWARZYSZĄCA	
NAZWA RYSUNKU:	Elewacje ZA-WS Kolorystyka		SKALA: 1:200
ADRES:	ul Krotka 4, Karpacz dz. nr ewid. 368, 367/18, 356/1 obr. Karpacz 0002		NR RYS. A-17
INWESTOR:	GMINA KARPACZ ul. Konstytucji 3-go Maja 54, 58-540 Karpacz		
BRANZA:	ARCHITEKTURA		DATA: 16.09.2016
OPRACOWAL:	mgr inż. arch. Karolina Sawinska		
PROJEKTANT:	mgr inż. arch. Piotr Nasiadek nr upr. bud. ABIT-II- 7131-27/2000 specjalnosc: architektura		
SPRAWDZAJACY:	mgr inż. arch. Piotr Lewinski nr upr. bud. ABIT-II- 7131-56/2001 specjalnosc: architektura		