

REALIZACJA WG PROJEKTU WYKONAWCZEGO

Uwagi:

Budynek niski "N"

ZLIII

klasa C

gl. konstrukcja nosna - R60

konstrukcja dachu - R15

strop - REI60

ściana zewnętrzna (o-i) - EI30

ściana wewnętrzna - EI15

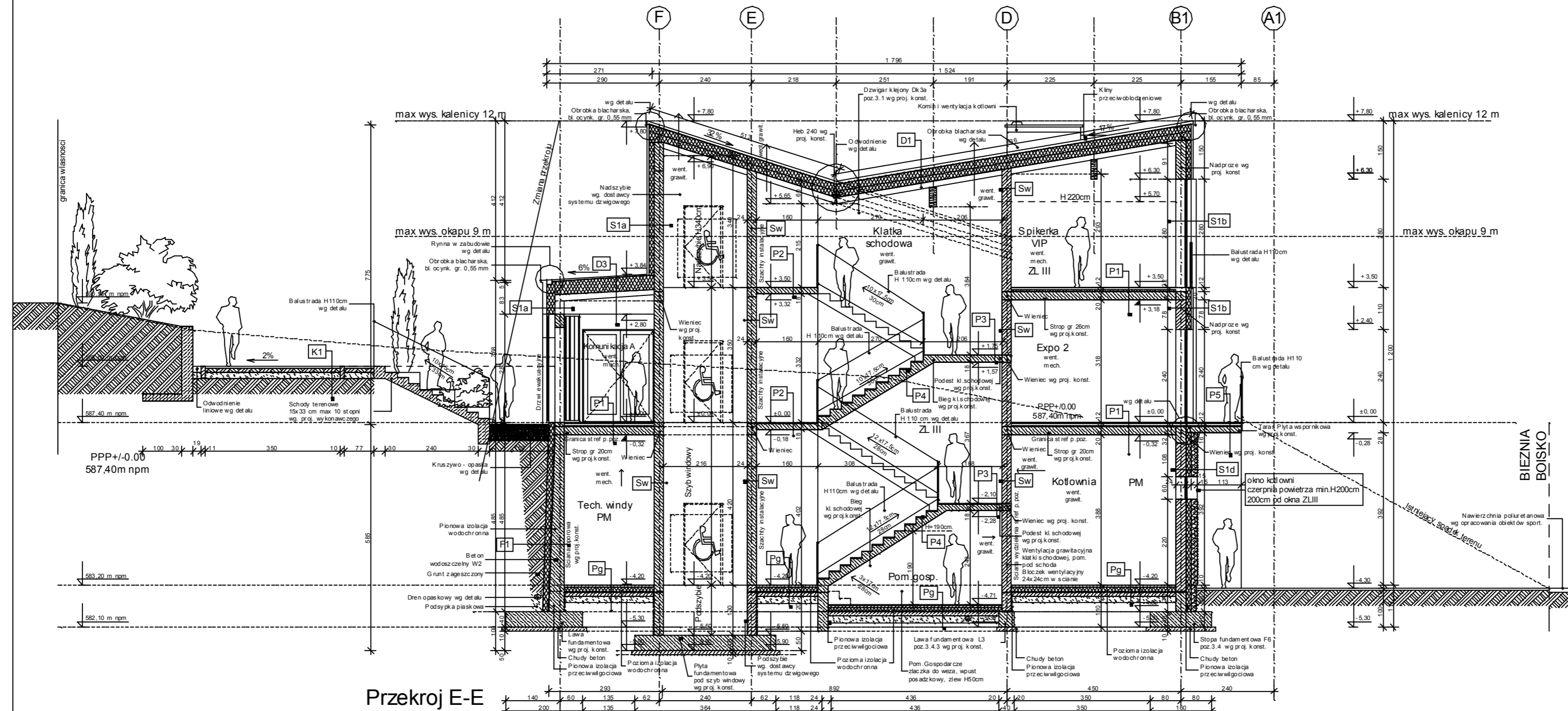
przekrycie dachu - RE15

PPP+/-0.00 587,40m npm

Boisko 583,00m npm

Poziom -1 583,20m npm

Poziom 0 587,40m npm



Przekroj E-E

- D1**
- 1 blacha w arkuszach na rabeł stojący 0,10
  - 2 podkład do blachy wg systemu 0,40
  - 3 papa termozgrzewalna podkładowa 0,50
  - 4 płyta OSB/1 deski drewniane szczerbate 2,00
  - 5 kontrłaty drewniane 4x6cm 4,00
  - 6 pustka wentylowana 4cm
  - 7 wentylacja folia woskowa oprócz uszczelnienia
  - 8 płytka drewniana wg proj. konstrukcji
  - 9 dźwigary drewniane wg projektu konstrukcji
  - 10 wełna mineralna dachowa 20,00
  - 11 ruszt drewniany poprzeczny na wysokość wełny mineralnej
  - 12 wełna mineralna twarda dachowa gr. 15cm 15,00
  - 13 paroizolacja - folia paroszczelna gr. 0,3mm 0,50
  - 14 płyta OSB/1 deski drewniane szczerbate 2,00
  - 15 wlotowe deski gładkie heblowane - olejowane 2,50
- Razem: 47,00

- D3**
- 1 papa termozgrzewalna wierzchniego krycia wg systemu 0,50
  - 2 wylówka betonowa B15 zbrojona siatką lub włóknami rozproszonymi 5,00
  - 3 folia izolacyjna polietylenowa PE 0,3mm
  - 4 styropian twardy eps 100-038 12,00
  - 5 izolacja wodochronna - papa podklatowa zgrzewalna/olia PE gruba 0,5mm
  - 6 podkład gruntujący asfaltowy (tylko pod papę)
  - 7 wywłoka betonowa B10 10,00
  - 8 podstypka piaskowa zagęszczona 15,00
- Razem: 44,00
- P1**
- 1 posadzka według rzutu 2,00
  - 2 szlichta betonowa 5,00
  - 3 folia izolacyjna polietylenowa PE 0,3mm
  - 4 styropian EPS100 5,00
  - 5 folia izolacyjna polietylenowa PE 0,3mm
  - 6 strop żelbetonowy monolityczny wg proj. konstrukcji 26,00
  - 7 tynk maszynowy cementowy 1,00
- Razem: 39,00

- PG**
- 1 posadzka według rzutu 2,00
  - 2 wylówka betonowa B15 zbrojona siatką lub włóknami rozproszonymi 5,00
  - 3 folia izolacyjna polietylenowa PE 0,3mm
  - 4 styropian twardy eps 100-038 12,00
  - 5 izolacja wodochronna - papa podklatowa zgrzewalna/olia PE gruba 0,5mm
  - 6 podkład gruntujący asfaltowy (tylko pod papę)
  - 7 wywłoka betonowa B10 10,00
  - 8 podstypka piaskowa zagęszczona 15,00
- Razem: 44,00
- F1**
- 1 membrana kubelkowa ochronna wg systemu
  - 2 grunt bitumiczny
  - 3 styropian XPS sztywny gr. 10-12cm 12,00
  - 4 izolacja pionowa wodoszczelna - masa asfaltowa do styropianu
  - 5 bloczek betonowy 25x3x15 / trzpienie żelbetonowe wylewane 25,00
  - 6 izolacja pionowa wodoszczelna - masa asfaltowa do styropianu
  - 7 wywłoka betonowa B10 10,00
  - 8 podstypka piaskowa zagęszczona 15,00
- Razem: 37,00

- S1b**
- 1 okładzina z kamienia na zaprawie klejowej elastycznej 3,00
  - 2 stropian EPS 75 F fasada / wełna mineralna elewacyjna gr. 15-20cm 15,00
  - 3 izolacja pionowa wodoszczelna - masa asfaltowa do styropianu
  - 4 cegła silikatowa-krzemianowa gazobeton + trzpienie żelbetonowe 24,00
  - 5 tynk cementowo-wapienny lub gipsowy maszynowy wewnętrzny 1,00
- Razem: 42,00

- S1c**
- 1 deskowanie - obliczka drewniana (drewno heblowane olejowane) 2,50
  - 2 płyta OSB/1 deskowanie szczerbate 2,00
  - 3 kontrłaty drewniane 4x6cm 4,00
  - 4 pustka wentylowana 2,00
  - 5 wentylacja folia woskowa oprócz uszczelnienia
  - 6 ruszt drewniany poprzeczny na wysokość wełny mineralnej
  - 7 wełna mineralna lamelowa gr. 20cm 20,00
  - 8 cegła silikatowa-krzemianowa gazobeton + trzpienie żelbetonowe 24,00
  - 9 tynk maszynowy cementowy 1,50
- Razem: 56,00
- Sw**
- 1 tynk cementowo-wapienny lub gipsowy maszynowy wewnętrzny 1,50
  - 2 cegła silikatowa-krzemianowa gazobeton gr. 24cm + trzpienie żelbetonowe 24,00
  - 3 tynk cementowo-wapienny lub gipsowy maszynowy wewnętrzny 1,50
- Razem: 27,00

- S1d**
- 1 okładzina kamienia - cios kamienisty gr. 15-17cm / gabiony ocynkowane 15,00
  - 2 kotwy ocynkowane do kamienia/ruszt wg systemu
  - 3 pustka wentylowana 3,00
  - 4 wentylacja folia woskowa oprócz uszczelnienia
  - 5 wełna mineralna elewacyjna lamelowa 15,00
  - 6 cegła silikatowa-krzemianowa gazobeton + trzpienie żelbetonowe 24,00
  - 7 tynk cementowo-wapienny lub gipsowy maszynowy wewnętrzny 1,00
- Razem: 58,00
- K1**
- 1 kostka betonowa prasowana / płyty kamienne piomienowane / bet. azur. 6,00
  - 2 podsypka piaskowa wyrównująca frakcji 2mm 5,00
  - 3 podsypka piaskowo-cementowa zagęszczona 10,00
  - 4 panele nierozrywany zagęszczony 15,00
- Razem: 36,00

PROJEKT WYKONAWCZY

PAMAR-PROJEKT-JACEK GRUBA Projektowanie, nadzór, doradztwo ul. Kukulcza 4, 86-061 Brzozga		TEMAT: PRZEBUDOWA STADIONU MIEJSKIEGO W KARPACZU WRAZ Z INFRASTRUKTURĄ TOWARZYSZĄCĄ	
NAZWA RYSUNKU:	PRZEKROJ E-E	SKALA:	1:100
ADRES:	ul. Krotka 4, 58-540 Karpacz dz. nr 368, 367/18, 356/1 obr. Karpacz 0002	NR RYS.	A-11
INWESTOR:	GMINA KARPACZ ul. Konstytucji 3-go Maja 54, 58-540 Karpacz	DATA:	16.09.2016
BRANZA:	ARCHITEKTURA		
OPRACOWAL:	mgr inż. arch. Karolina Sawińska		
PROJEKTANT:	mgr inż. arch. Piotr Nasiadek nr upr. bud. ABIT-II-7131-27/2000 specjalność: architektura		
SPRAWDZAJACY:	mgr inż. arch. Piotr Lewiński nr upr. bud. ABIT-II-7131-56/2001 specjalność: architektura		