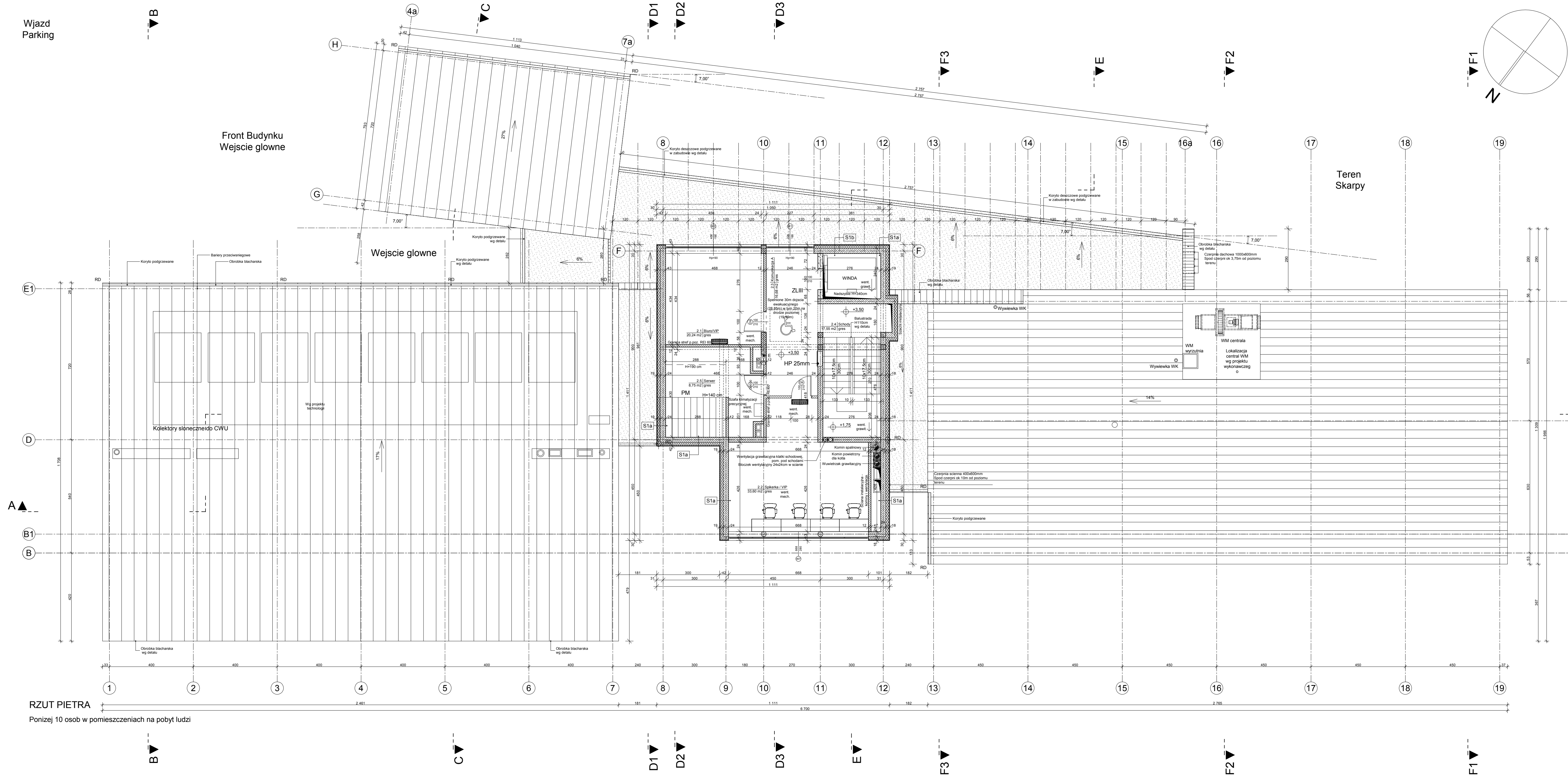


Wjazd  
Parking

Front Budyńku  
Wejście głównie

Wejście głównie

Teren  
Skarp



RZUT PIETRA

Poniziej 10 osob w pomieszczeniach na pobyt ludzi

SEGMENT A - WIDOWNIA Z ZAPLECZEM SANITARNYM DWUKONDYGNACYJNA PODPIWNICZONA

SEGMENT B - BIUROWO - SOCIALNY TRZYKONDYGNACYJNY

SEGMENT C - SALA SPORTOWA WIELOFUNKCYJNA Z ZAPLECZEM JEDNOKONDYGNACYJNA BEZ PODPIWNICZENIA


REALIZACJA WG PROJEKTU WYKONAWCZEGO

Uwagi:

- Budynek niski "N"
- ZLIII
- klasa C
- gl. konstrukcja nosna - R60
- konstrukcja dachu - R15
- strop - REI60
- sciana zewnetrzna (o-i) - EI30
- sciana wewnetrzna - EI15
- przekrycie dachu - RE15

- PPP+0.00 587,40m npm
- Boisko 583,00m npm
- Poziom -1 583,20m npm
- Poziom 0 587,40m npm

PROJEKT WYKONAWCZY

 PAMAR-PROJEKT JACEK GRUBA Projektowanie, nadzor, doradztwo ul. Kukulca 4, 86-061 Brzoza		TEMAT: PRZEBUDOWA STADIONU MIEJSKIEGO W KARPACZU WIAZ Z INFRASTRUKTURA TOWARZYSZACA
NAZWA RYSUNKU:	RZUT PIETRA	SKALA: 1:100
ADRES:	ul Krotka 4, 58-540 Karpacz dz. nr 388, 367/1B, 356/1 obr. Karpacz 0002	NR RYS. A-03
INWESTOR:	GMINA KARPACZ ul. Konstytucji 3-go Maja 54, 58-540 Karpacz	DATA: 16.09.2016
BRANZA:	ARCHITEKTURA	
OPRACOWAL:	mgr inz. arch. Karolina Sawinska	
PROJEKTANT:	mgr inz. arch. Piotr Nasiadek nr upr. bud. ABIT-II-7131-27/2000 specjalnosc: architektura	
SPRAWDZAJACY:	mgr inz. arch. Piotr Lewinski nr upr. bud. ABIT-II-7131-56/2001 specjalnosc: architektura	