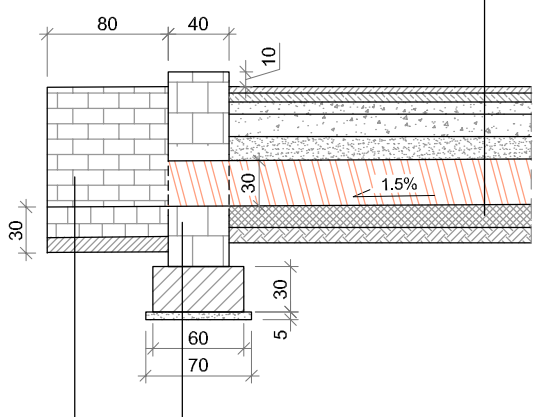
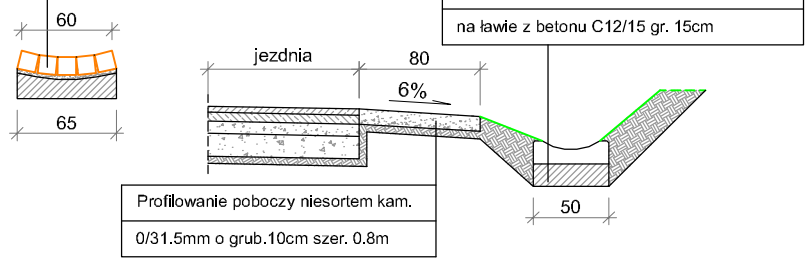


PRZEPUSTY POD ZJAZDAMI

- Warstwa ściernalna AC11S gr. 4 cm
- Skropienie podbudowy emul. asfaltową 0.1 - 0.3 kg/m²
- Warstwa wyrówn. AC16W 150kg/m²
- Skropienie podbudowy emul. asfaltową 0.5 - 0.7kg/m²
- Warstwa podbudowy z kruszyw łam. grub. 8 cm 0/31.5mm
- Warstwa podbud. z kruszyw łam. grub. śr. 15 cm 0/63mm
- Obsypka z pospółki gr. dostosować do istniejącego terenu
- Przepusty i kanały z rur PEHD fi 300mm
- Ława żwirowo-piaskowa grub. 15cm profilowanie spadku

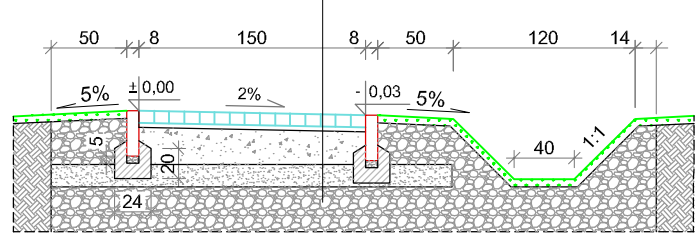


Ścianki czołowe oraz obudowa wlotów i wylotów przy przepustach kamienia granit. na ławie z bet. C16/20



ŚCIEŻKA Z KOSTKI BET.

- Kostka brukowa betonowa grub. 8cm (szara typu Holland)
- Podsypka cementowo-piaskowa 1:4 grub. 3cm
- Warstwa podbudowy z kruszyw łam. grub. 8 cm 0/31.5mm
- Warstwa podbud. z kruszyw łam. grub. śr. 15 cm 0/63mm
- Obrzeża bet. 30/8cm na ławie bet. C12/15cm z oporem
- Podbudowa z gruntu stabilizowanego cementem gr. 15 cm
- Wyrównanie terenu gruntem kamien. z korytowania jezdni



JKL PROJEKT Jacek Jakubczak
 58-506 Jelenia Góra, ul. Karłowicza 29/74
 NIP: 753-198-26-14

Obiekt:	Odbudowa nawierzchni i wykonanie odwodnienia w ciągu ulicy Bema (115684D) w kilometrażu od 0+000 do 0+251		Branża DROGOWA
Inwestor:	GMINA KARPACZ ul. Konstytucji 3-go Maja 54, 58-540 Karpacz		DR
Przedmiot rysunku:	Przekroje konstrukcyjne		Skala 1:50
Projektował:	inż. Krzysztof Sobala	upr. nr 629/79	Data 03.2016
Opracował:	inż. Jacek Jakubczak		Rys. nr 4