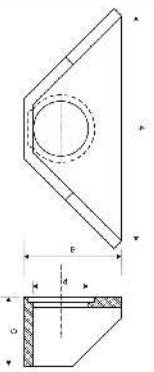


Przepust pod zjazdem

elementy przepustu

KARTA KATALOGOWA

ZBROJONA SKOŚNA ŚCIANKA PRZEPUSTU

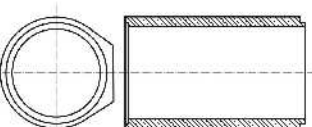


Wzdr. patentowy Wp - 9704
wydany 06.11.2006 r. przez Urząd Patentowy RP

Wykonanie	A	B	C	B/D	waga kg
I	1800	820	600	400	410
II	2000	920	660	500	515
III	2200	1060	750	600	730

KARTA KATALOGOWA

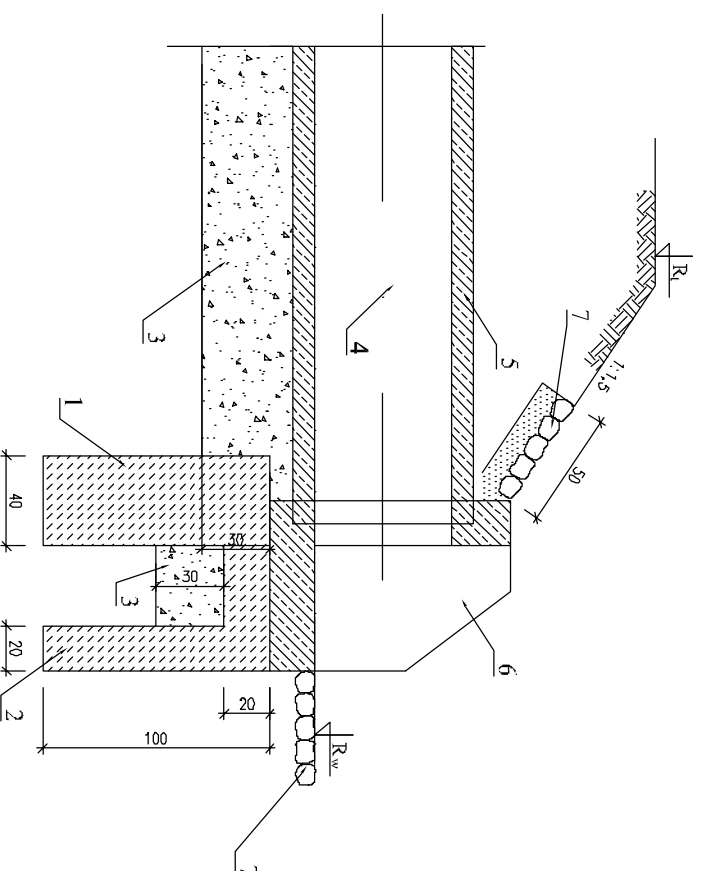
RURY BETONOWE I ŻELBETOWE



Typ	waga kg
Rura ø 300 dt. 100 bet.	105
Rura ø 400 dt. 100 bet.	190
Rura ø 400 dt. 100 żbr.	190
Rura ø 500 dt. 100 bet.	276
Rura ø 500 dt. 100 żbr.	276
Rura ø 600 dt. 100 bet.	376
Rura ø 600 dt. 100 żbr.	376

PRZEKRÓJ PRZEZ WLOT/WYLOT

A - A




1. ława z betonu C-25 40x90x100cm
 2. ława z betonu C-10 20x90x100cm+55x90x20cm
 3. kruszywo stabilizowane cementem o $R_m=2,5$ MPa gr. 30 cm
 4. Beton C-10 gr. 10 cm
 5. Rura żelbetowa ϕ 600mm
 6. Zbrojona ścianka przepustu
 7. Bruk kamienny
na podsypce cem. - piaskowej gr. 10cm
- R_t - Rzędna terenu
 R_w - Rzędna wlotu / wylotu

Podstawowe informacje wykonawcze

przepust projektowany
zakres: budowa nowego przepustu

wykonac również zabruk dna i skarp rowu na wysokość
min 1m lub do wys. skarpy

Zestawienie przepustów				
KM	ϕ [mm]	rzędna wlotu	rzędna wylotu	długość [m]
0+039,65L	600	854,90	854,84	7,00
0+085,00L	600	851,44	851,36	2,00
0+106,50L	600	849,95	849,90	6,00
0+168,50L	600	848,30	848,20	10,00

Investor:	 <p>Gmina Karpacz ul. Konstytucji 3 Maja 54 58 - 540 Karpacz</p>		
Jednostka projektowa:	<p>ALFA PROJEKT Tomasz Pionka 50-540 Wrocław, ul. Stroniska 4a/21 tel. (071) 70 71 203 fax. (071) 70 71 295 e-mail: alfa.projekt@interia.pl</p>		
Objekt:	Ulica Zamkowa		
Temat opracowania:	Remont ulicy Zamkowej w Karpaczu		
Typul rysunku:	Przepusty		
Zespół projektowy:	Imię i nazwisko	Uprawnienie nr	Podpis
Stanowisko	Drogowa		
Brano:			
Projektant:	mgr inż. Tomasz Pionka	130/005/03	
Opracował:	mgr inż. Mariusz Mikulski		
Sprawdzający:	mgr inż. Artur Tarasewicz	572/87/UW	
Stadium:	Data: październik 2011	Skala: _	Nr rys.-Ark.: 7.1
PB-W			

ERROR: syntaxerror
OFFENDING COMMAND: --nostringval--

STACK:

/Title
()
/Subject
(D:20121107160753+01'00')
/ModDate
()
/Keywords
(PDFCreator Version 0.9.5)
/Creator
(D:20121107160753+01'00')
/CreationDate
(Administrator)
/Author
-mark-