

**ZARZĄDZENIE NR 183/09
BURMISTRZA KARPACZA
z dnia 10 listopada 2009 r.**

w sprawie przekazania gruntów Miejskiemu Zakładowi Gospodarki Komunalnej i Mieszkaniowej w Karpaczu do zarządzania i pobierania opłat na cele parkingowe

Na podstawie art. 30 ust. 2 pkt 2 i 3 ustawy z dnia 8 marca 1990 r. o samorządzie gminnym (tekst jednolity Dz.U. z 2001 r. Nr 142, poz. 1591 ze zmianami) w związku z art. 2 ustawy z dnia 20 grudnia 1996 r. o gospodarce komunalnej (Dz. U. z 1997 r. Nr 9, poz. 43 z późn. zmianami) i § 2 ust. 3 pkt. 9 uchwały Nr XXXII/204/00 Rady Miejskiej w Karpaczu z dnia 28 grudnia 2000 r. w sprawie utworzenia Miejskiego Zakładu Gospodarki Komunalnej i Mieszkaniowej

**Burmistrz Karpacza
zarządza, co następuje:**

§ 1

Przekazuje się do zarządzania i pobierania opłat za parkowanie pojazdów samochodowych w okresie od dnia 01 grudnia 2009 r. do dnia 30 września 2010 r. grunty, stanowiące własność Gminy Karpacz, według następującego oznaczenia:

- 1)działka nr 481/1 o pow. 2582 m² w obrębie- 4 przy ulicy Olimpijskiej, załącznik mapowy nr 1,
- 2)część działki nr 394 o pow. 1108 m² w obrębie -4 przy ulicy Olimpijskiej, w granicach według załącznika mapowego nr 2,
- 3)część działki nr 379/1 w obrębie -1 o pow. 530 m² przy ulicy Karkonoskiej, w granicach według załącznika mapowego nr 3,
- 4)części działek 504/1, 496/5, 496/6 w obrębie -4 o ogólnej powierzchni 730 m² przy ulicy Parkowej, w granicach według załącznika mapowego nr 4,
- 5)działka nr 206/1 o pow. 411 m² w obrębie-4 przy ulicy Łącznej, załącznik mapowy nr 5, na parking dla pojazdów osobowych i motorów.

§ 2

- 1.Za parkowanie pojazdów samochodowych w wymienionych w § 1 miejscach parkingowych pobiera się opłaty, zgodnie z regulaminem zatwierdzonym przez Burmistrza Karpacza.
- 2.Maksymalna opłata dzienna pobierana na parkingu przy ulicy Olimpijskiej (§ 1 pkt. 1) nie może przekraczać kwoty 15,00 zł w odniesieniu do samochodów osobowych.
- 3.Powyższe przekazanie nie powoduje powstania obowiązku uiszczania podatku od nieruchomości.

§ 3

Przekazanie nastąpi na podstawie protokołu zdawczo-odbiorczego. Czynności przekazania dokona komisja powołana zarządzeniem Nr 92/05 Burmistrza Karpacza z dnia 20 kwietnia 2005 r. w sprawie sposobu przekazywania i przejmowania nieruchomości zasobu Gminy Karpacz.

§ 4

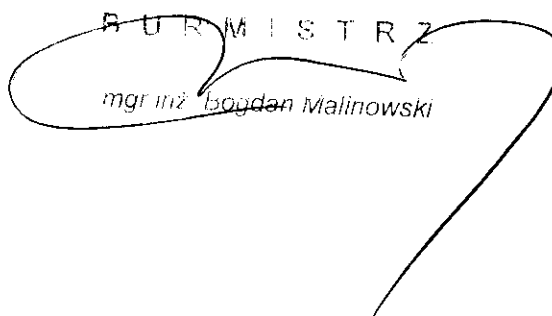
Wykonanie zarządzenia powierza się Kierownikowi Referatu Gospodarki Nieruchomościami i Gospodarki Przestrzennej w Karpaczu.

§ 5

Zarządzenie wchodzi w życie z dniem podjęcia.

BURMISTRZ KARPACZA

BURMISTRZ
mgr inż. Bogdan Malinowski



STAROSTA JELENIOGÓRSKI

Województwo: dolnośląskie

Powiat: jeleniogórski

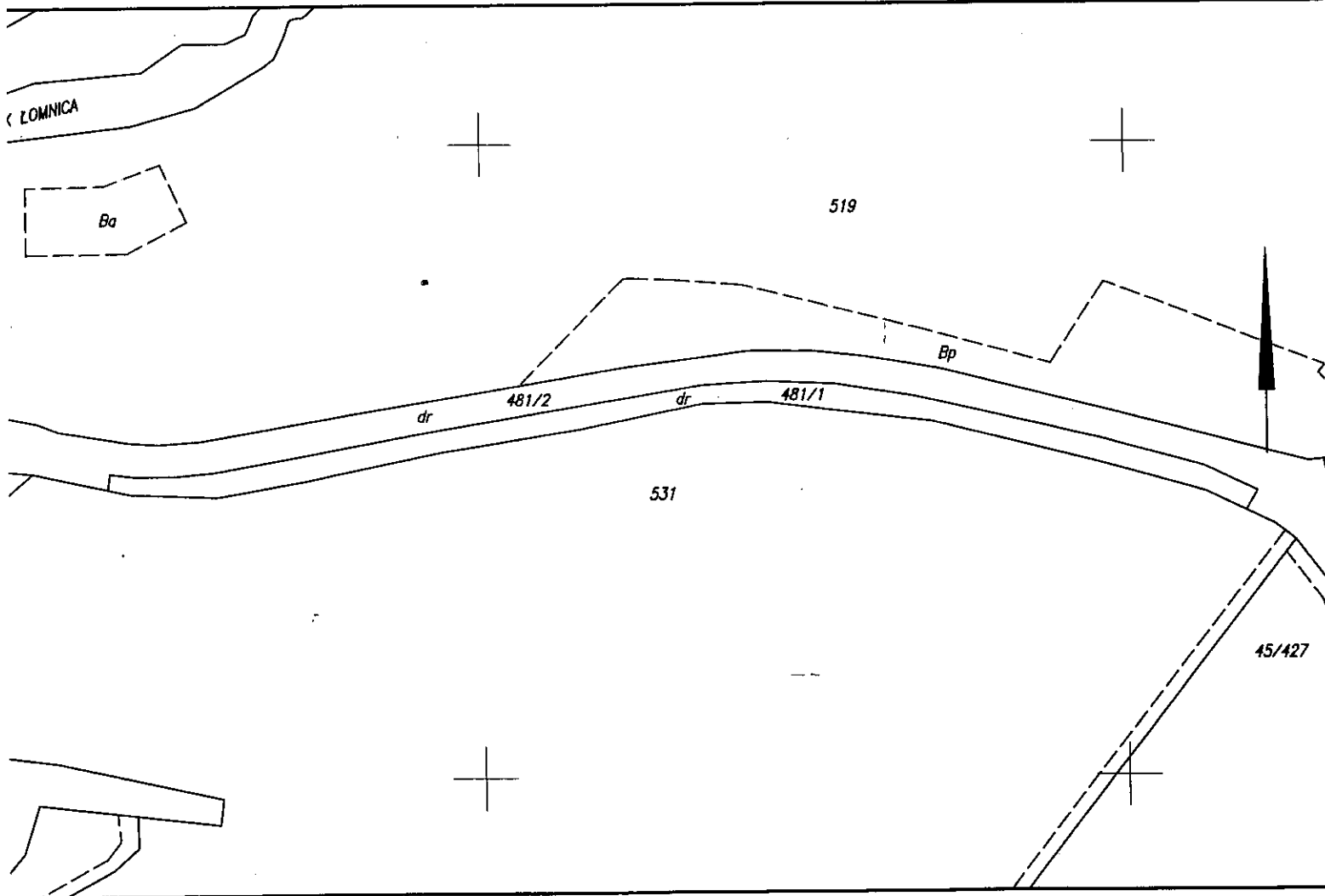
Jednostka ewidencyjna: 020601_1, Karpacz

Obręb ewidencyjny: 0004

Znak: D.X. 6720/09

Wyrys z mapy ewidencyjnej

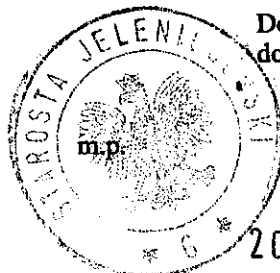
Skala 1:2 000



Wykonał(a): Magdalena Adamczyk

Magdalena Adamczyk
podpis wykonawcy

dn. 20-10-2009 r.



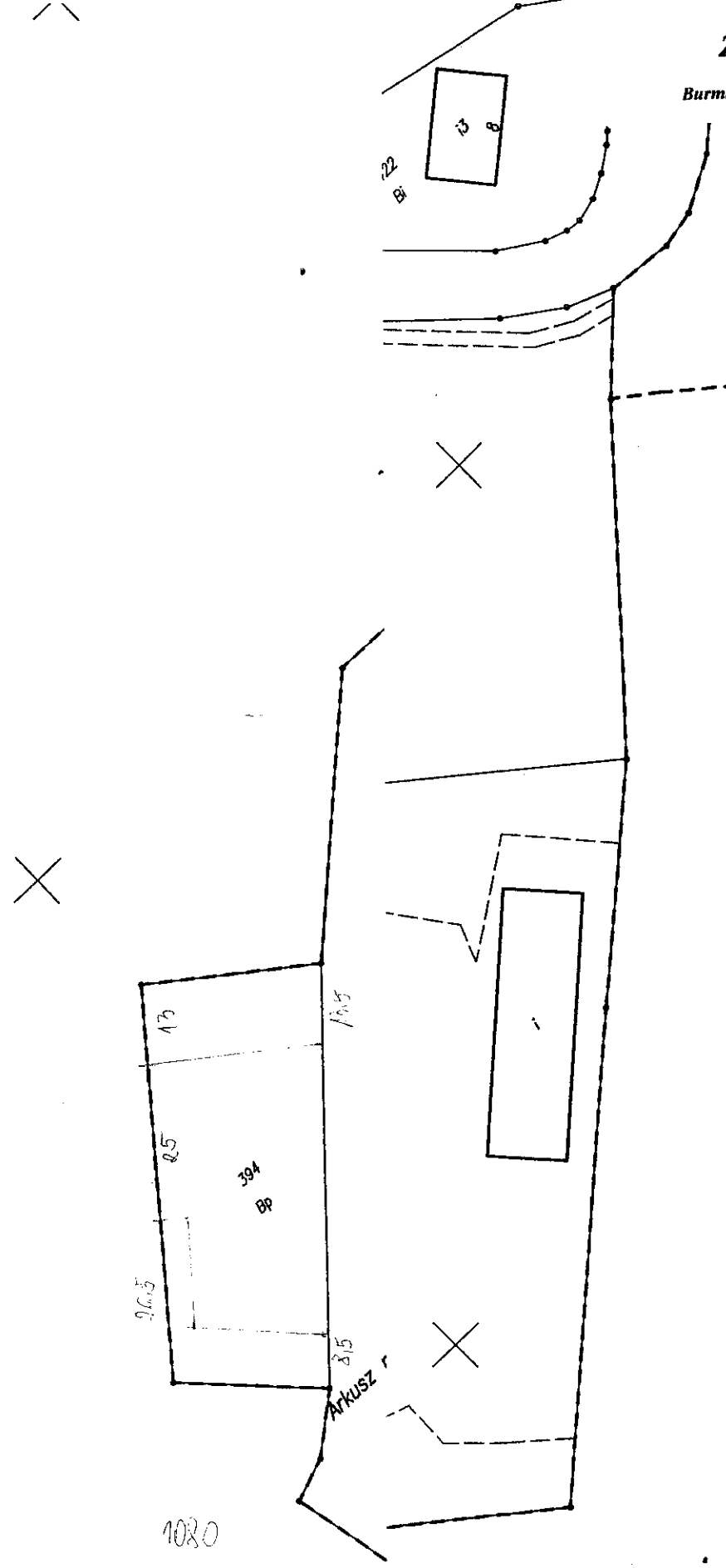
Dokument niniejszy jest przeznaczony
do dokonania wpisu w księdze wieczystej

Jarosław Cholewiński
Jarosław Cholewiński
Główny Specjalista
ds. powiatowego zasobu
geodezyjnego i kartograficznego

20. PAŹ. 2009

Jarosław Cholewiński
podpis

Arkusz nr 8

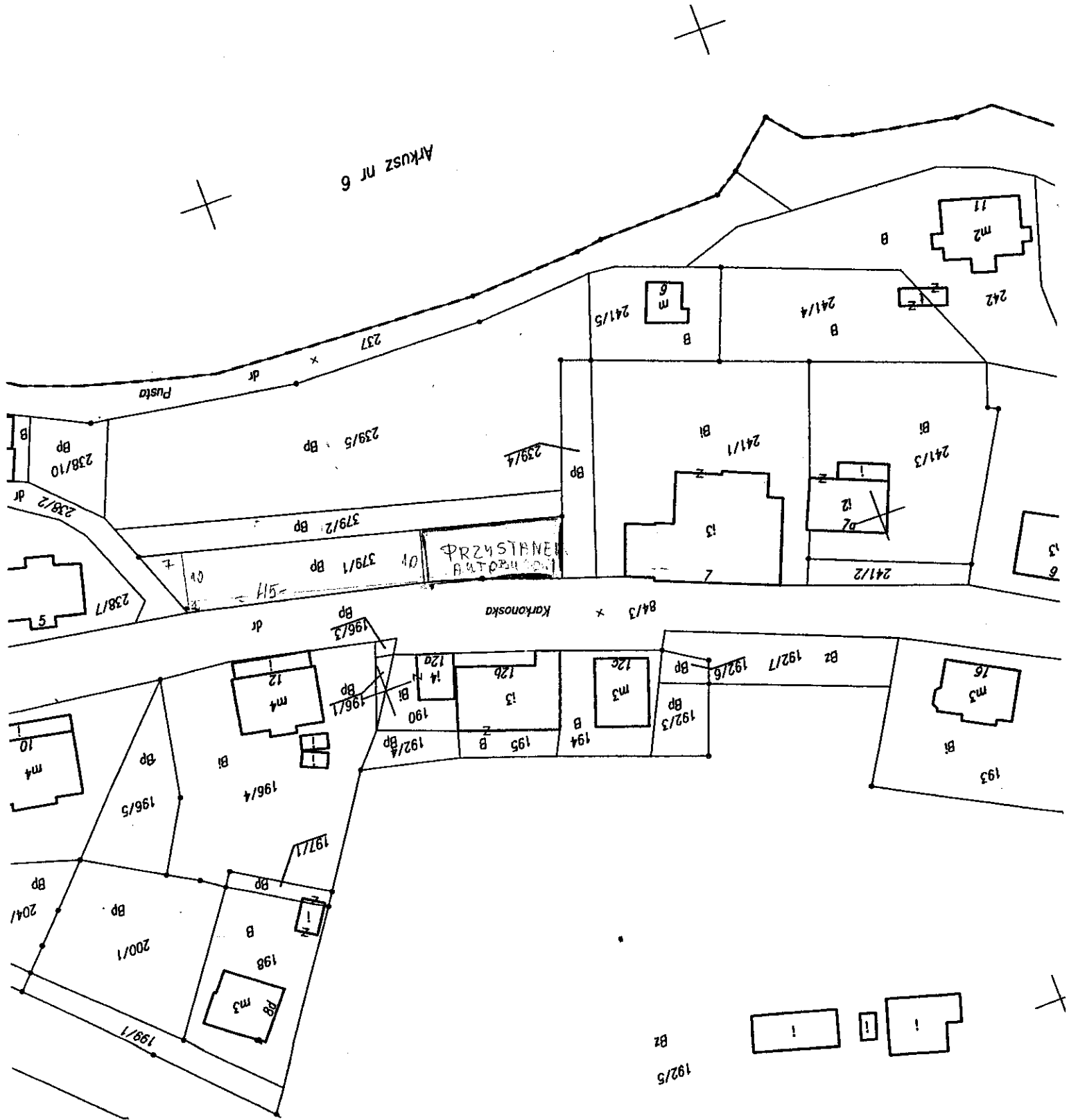


7(9)	województwo: dolnośląskie

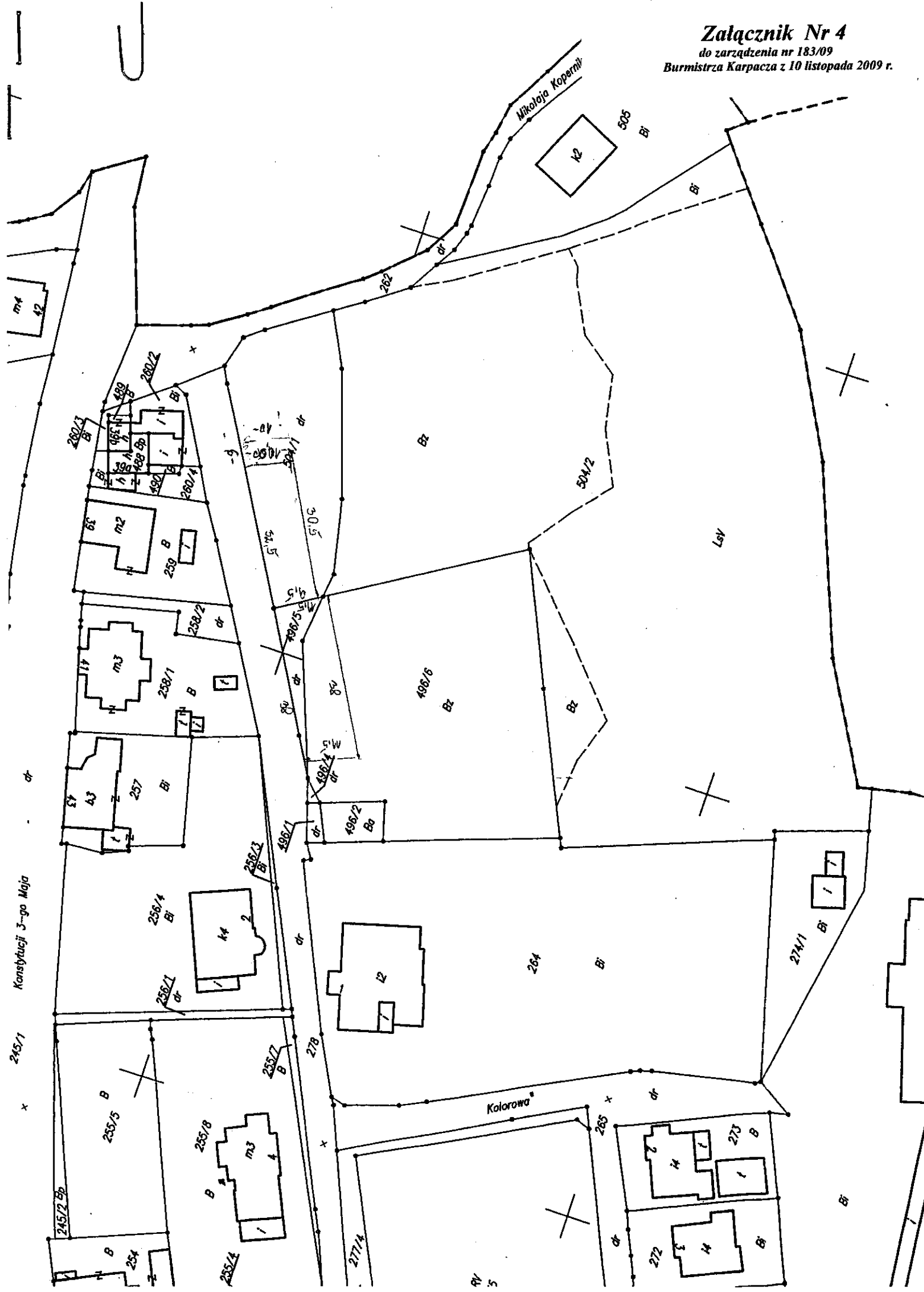
Skala 1:1000

Mapa ewidencji gruntów i budynków

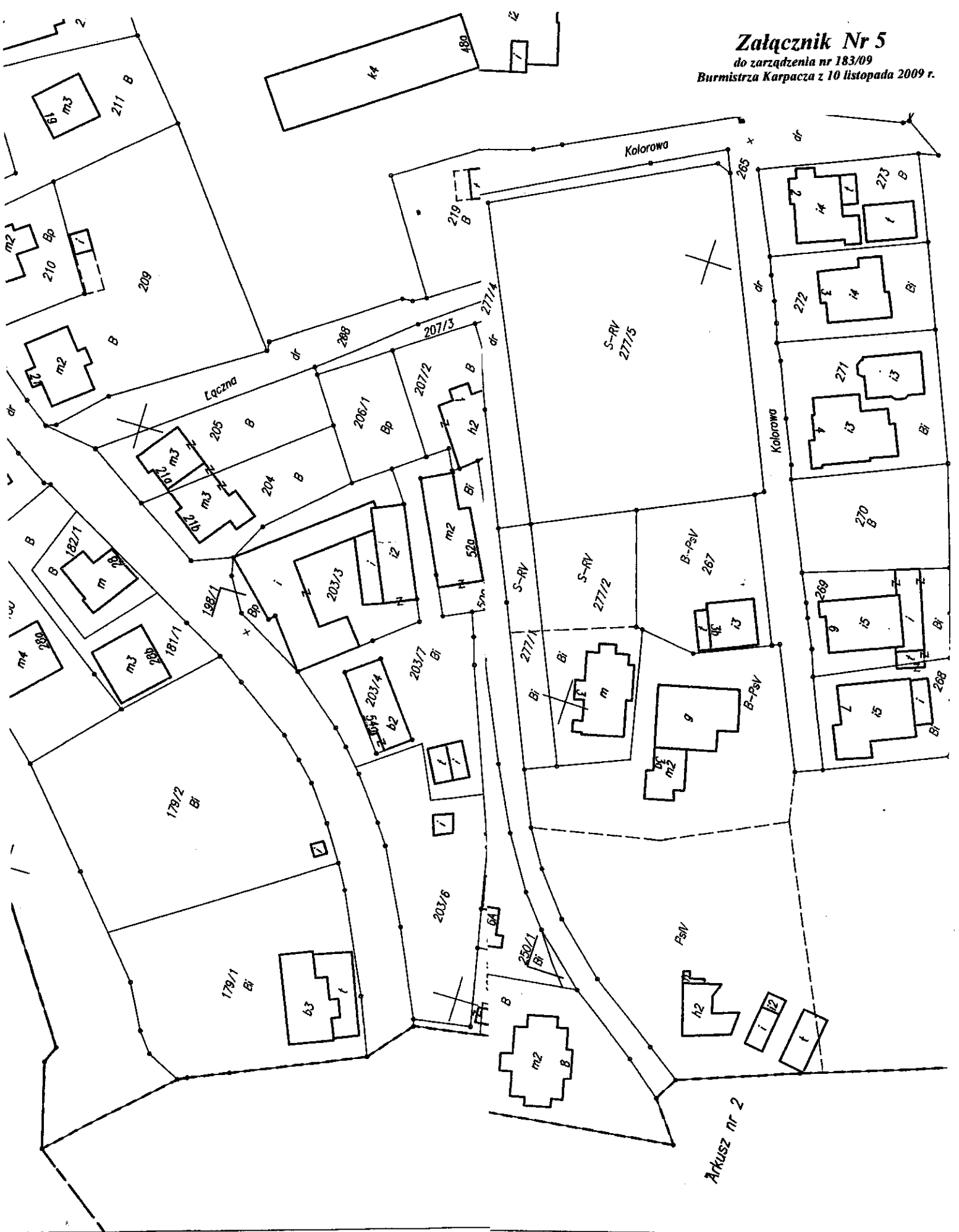
Szkie arkuszy sąsiednich



Załącznik Nr 4
do zarządzenia nr 183/09
Burmistrza Karpacza z 10 listopada 2009 r.



Załącznik Nr 5
do zarządzenia nr 183/09
Burmistrza Karpacza z 10 listopada 2009 r.



za ewidencji gruntów i budynków

Skala 1:1000

TA JELENIOGÓRSKI
i Ośrodek Dokumentacji
kartograficznej w Jeleniej Górze

STAROSTWO
powiatowe