
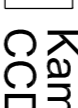
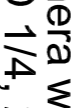
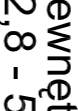

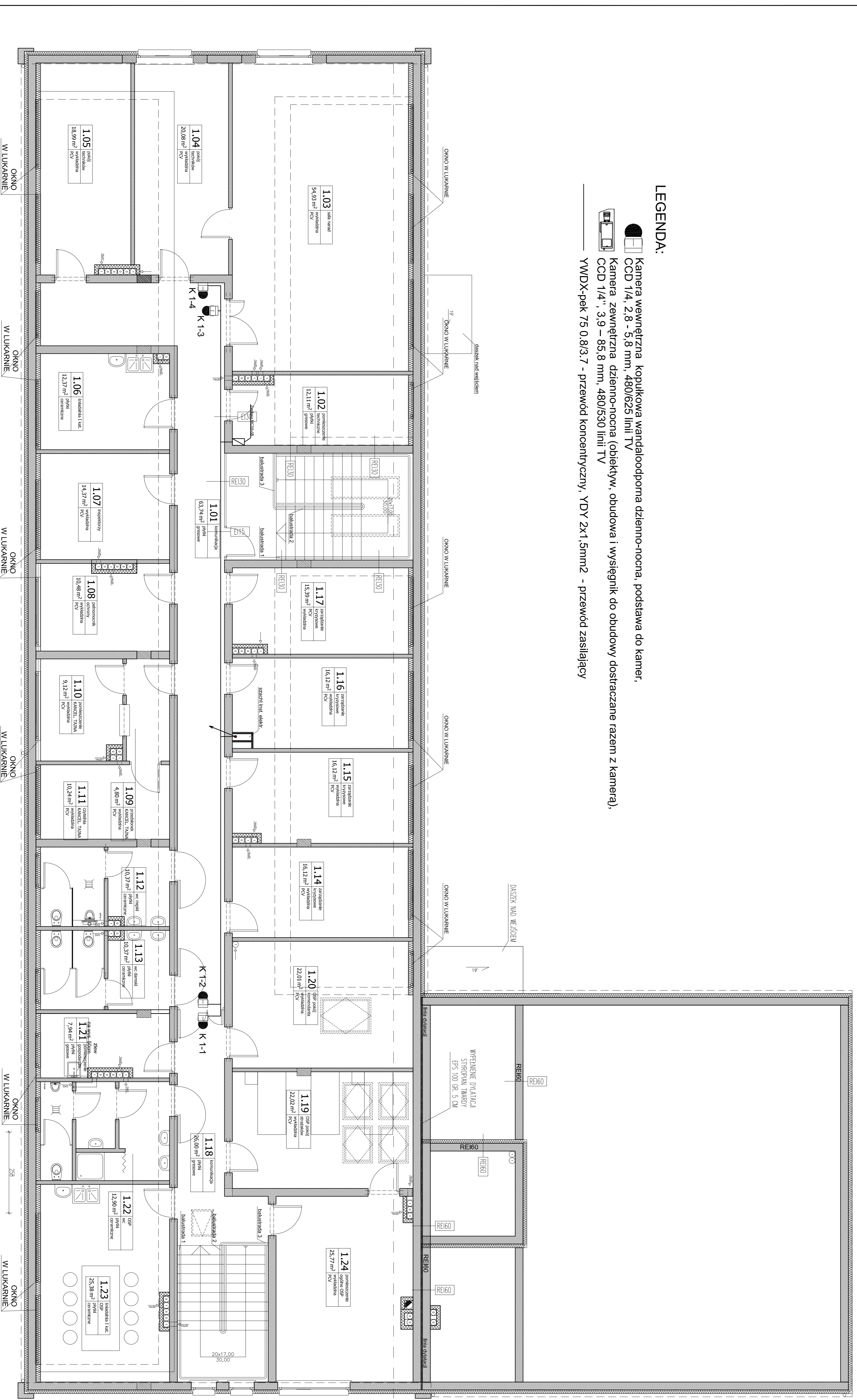


- LEGENDA:**
-  Kamera wewnętrzna - kopułkowa wandaloodporna dziennie-nocna, podstawa do kamer.
  -  CCD 1/4, 2,8 - 5,8 mm, 480/625 linii TV
  -  Kamera zewnętrzna dziennie-nocna (obiektyw, obudowa i wysięgnik do budowy dostraczone razem z kamerą).
  -  CCD 1/4", 3,9 – 85,8 mm, 480/530 linii TV
  -  YWDX-pek 75 0.8/3.7 - przewod koncentryczny, YDY 2x1,5mm<sup>2</sup> - przewod zasilający



<b>Archimedia</b>		Archimedia wirtualna i tradycyjna	
TELETECHNIKA		41. Wąskowodowa i 4G LTE	
BUDOWA ADMINISTRACYJNEGO CENTRUM ZARZĄDZANIA MIASTA		42. Zestaw systemowy	
CCTV - RZUT PIĘTRA		43. Zestaw systemowy	
CCTV - RZUT PIĘTRA		44. Zestaw systemowy	
CCTV - RZUT PIĘTRA		45. Zestaw systemowy	
CCTV - RZUT PIĘTRA		46. Zestaw systemowy	
CCTV - RZUT PIĘTRA		47. Zestaw systemowy	
CCTV - RZUT PIĘTRA		48. Zestaw systemowy	
CCTV - RZUT PIĘTRA		49. Zestaw systemowy	
CCTV - RZUT PIĘTRA		50. Zestaw systemowy	