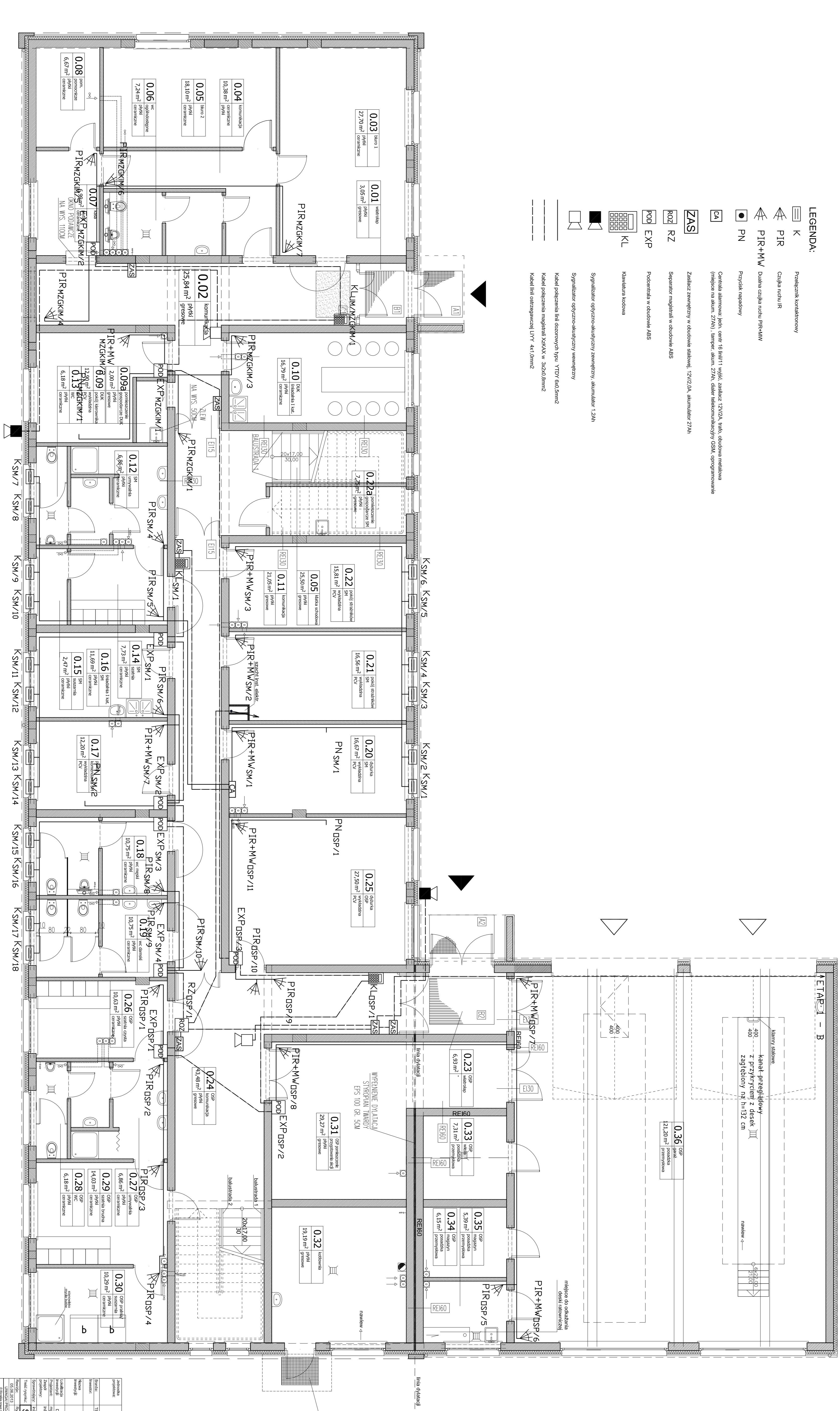


- LEGENDA:**
- Przechłotnik konstrukcyjny
 - Ciepła ściana IR
 - PIR+MW
 - Długość czoła ociepleń PIR+MW
 - Przysięk napędowy
 - Centrała sterująca jedn. cent. 16 linii/11 wyjść, zasłabek 12V/2A, tło: otwórka malowana (miejsca na akum. 27Ah), temper. akum. 27Ah, dławik radiokomunikacyjny GSM, oprogramowanie
 - Zasłabek zewnetrzny w otworze stalowej 12V/20A, akumulator 27Ah
 - Sygnalizator magistrali w otworze ABS
 - Sygnalizator magistrali w otworze ABS
 - Podświetlenie w otworze ABS
 - Kluczownik kodowa
 - Sygnalizator optyczno-akustyczny zewnętrzny, akumulator 1,2Ah
 - Sygnalizator optyczno-akustyczny wewnętrzny
 - Kabel połączeniowy linii dzwoniącej 5pin, YTDV 6x0,5mm²
 - Kabel połączeniowy magistrali 2x2xKX w 3x2x0,8mm²
 - Kabel linii ostrzegawczej 1x1x1,0mm²



Architektura Projektant: archimedia ul. Kosztorysowa 1, 01-641 Warszawa tel. 22 626 10 00, 22 626 10 01, 22 626 10 02 www.archimedia.pl		Adres: SSWMN - RZUT PARTERU ul. Kosztorysowa 1, 01-641 Warszawa tel. 22 626 10 00, 22 626 10 01, 22 626 10 02 www.archimedia.pl	
Opis Nazwa: SSWMN - RZUT PARTERU Adres: ul. Kosztorysowa 1, 01-641 Warszawa Inwestor: BUDOWLA ADMINISTRACYJNEGO CENTRUM ZARZĄDZANIA MIASTA ul. Kosztorysowa 1, 01-641 Warszawa tel. 22 626 10 00, 22 626 10 01, 22 626 10 02 www.archimedia.pl		Data: 02.08.2016 Skala: 1:50 Status: SSWMN - RZUT PARTERU	

KARTA STALUMI
 OCENIONA O OZNACZACH
 SOKTYMNI ZE SZCZOTKAMI
 WSKROŚĆ PŁASZCZYNIA
 KONIECZ. 25 MM
 ZŁĄCZENIA W POSADZCE

ETARZ - B
 Kuchnia
 kanał-przebiegający z deską
 400
 z przykryciem z desek
 400
 zagłębiony na h=132 cm
 ramki 4

WSPLENIE DŁAWIĄCY
 STYROPIAN TWARDY
 EPS 100 GR. 50M

miejsca do oddzielenia
 detali intonizacji