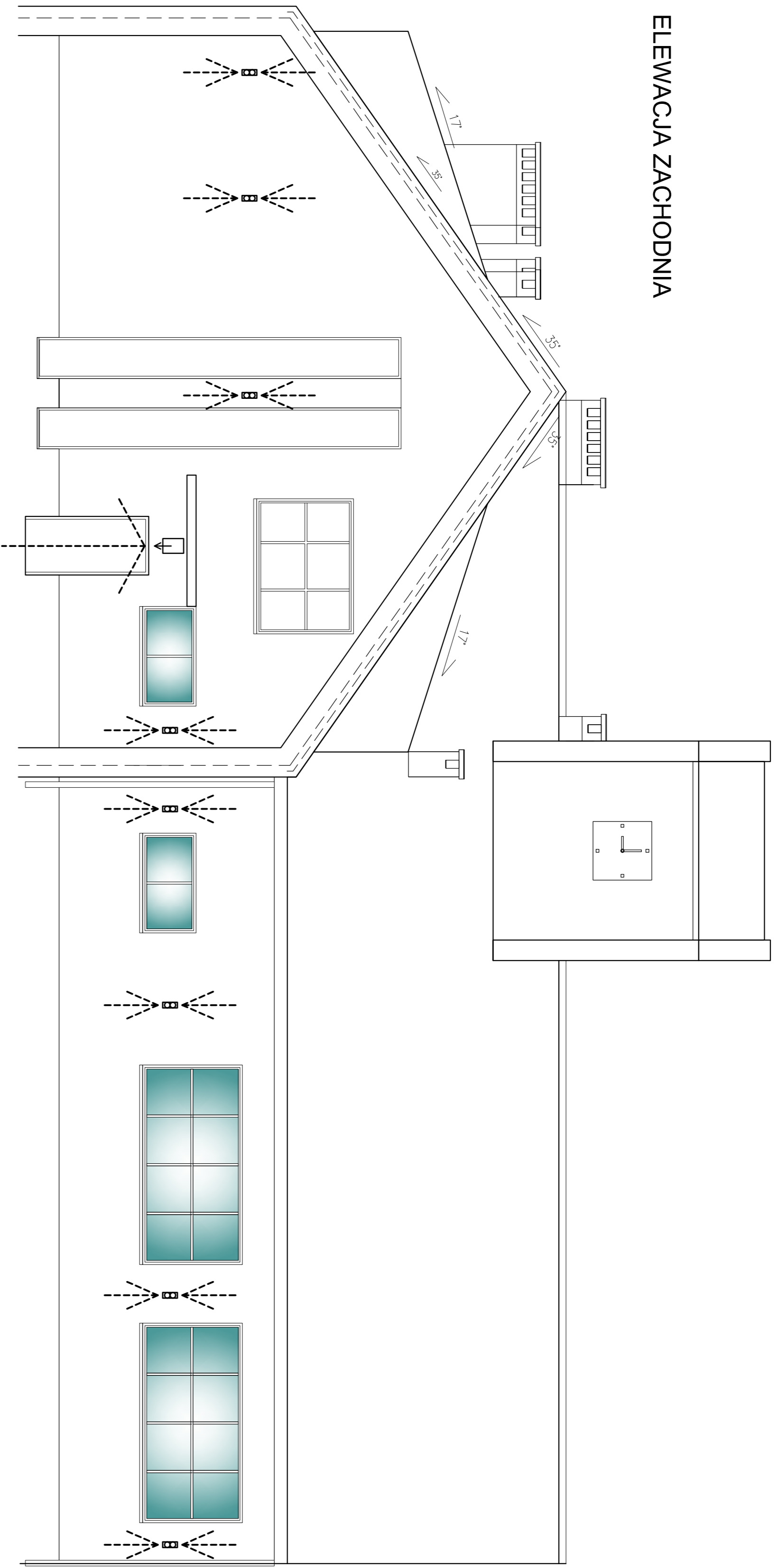
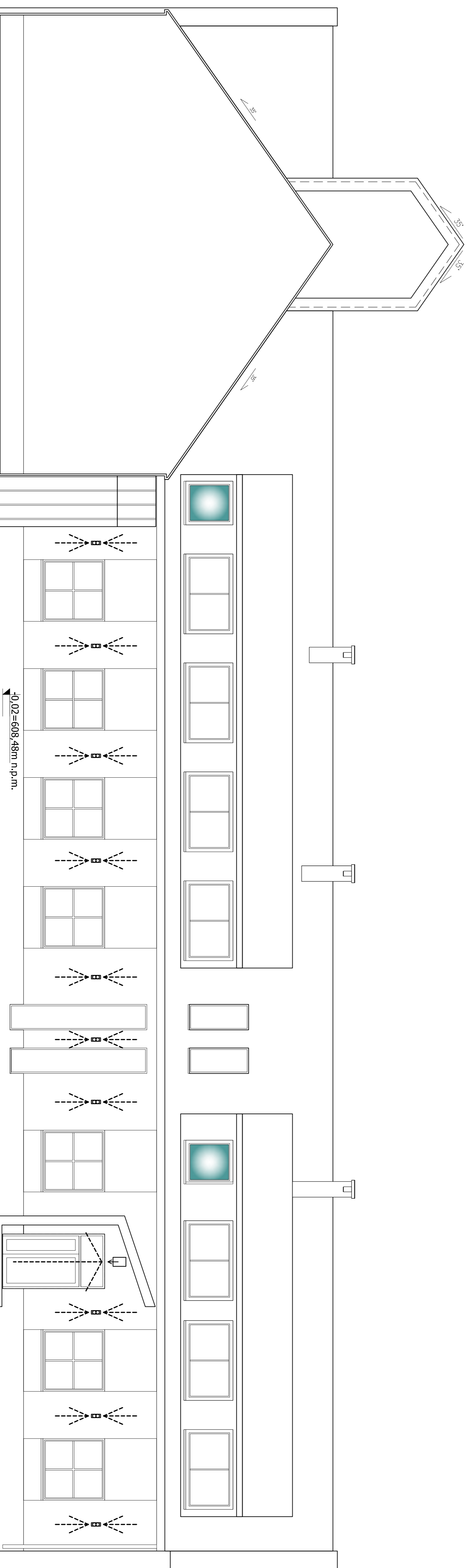


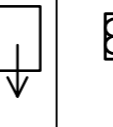
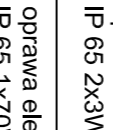
### ELEWACJA ZACHODNIA



### ELEWACJA POLUDNIOWA



0,02=608,48m n.p.m.

symbol	nazwa	lampka
	oprawa dekoracyjna UP-DOWN LED IP 65 2x3W	2xLED 3 W
	oprawa dekoracyjna reflektor IP 65 1x70W	1xHIT 70 W

<b>Archimedia</b> Projektowanie i wykonawstwo instalacji oświetleniowych ul. Włocławska 1, 01-037 Warszawa tel. 22 629 11 11, 22 629 11 12 e-mail: archimedia@archimedia.com.pl		Archimedia wchodzi w skład grupy oświetlenia inteligentnego e-mail: archimedia@archimedia.com.pl	
Inwestor: <b>ELITECZNA</b> Spółka z ograniczoną odpowiedzialnością z siedzibą w Warszawie ul. Konstytucyjnej 3-50, 00-625 Warszawa		Nazwa obiektu: <b>BUDOWA ADMINISTRACYJNEGO CENTRUM ZARZĄDZANIA MIASTA</b> - etap I, PODZIAŁ A	
Adres obiektu: ul. Sienkiewicza 200, 00-625 Warszawa Inwestor: mgr inż. Andrzej Dąbowski		Projektant: mgr inż. Andrzej Dąbowski	
Tytuł projektu: <b>lumina</b>		Data: 2024	
Skala: 1:100		Nr projektu: <b>E-812</b>	