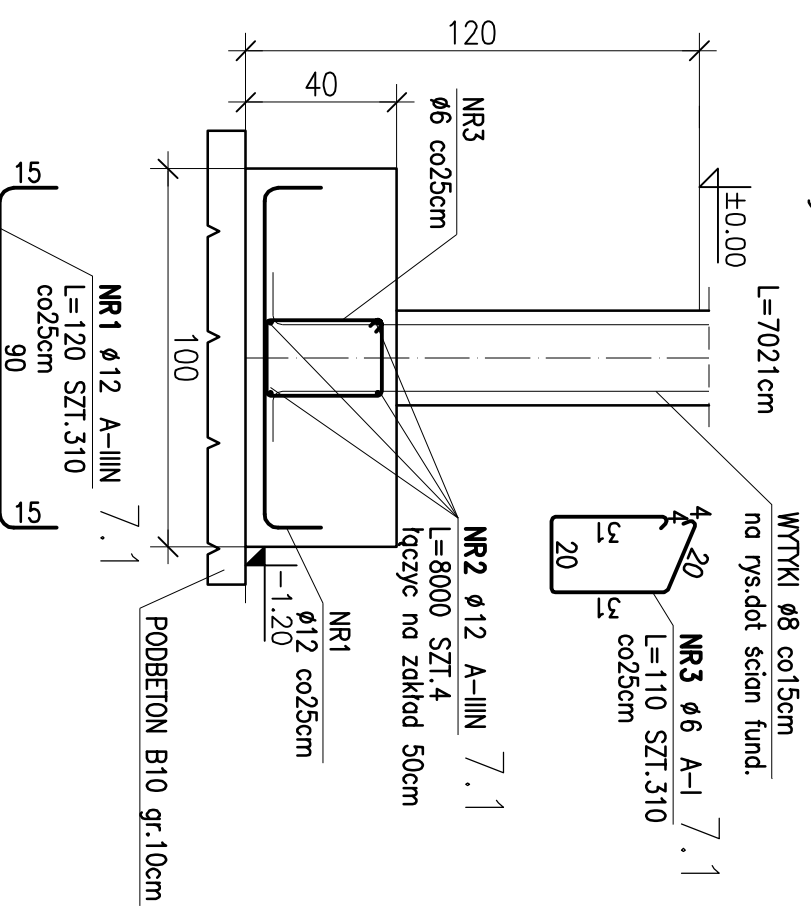
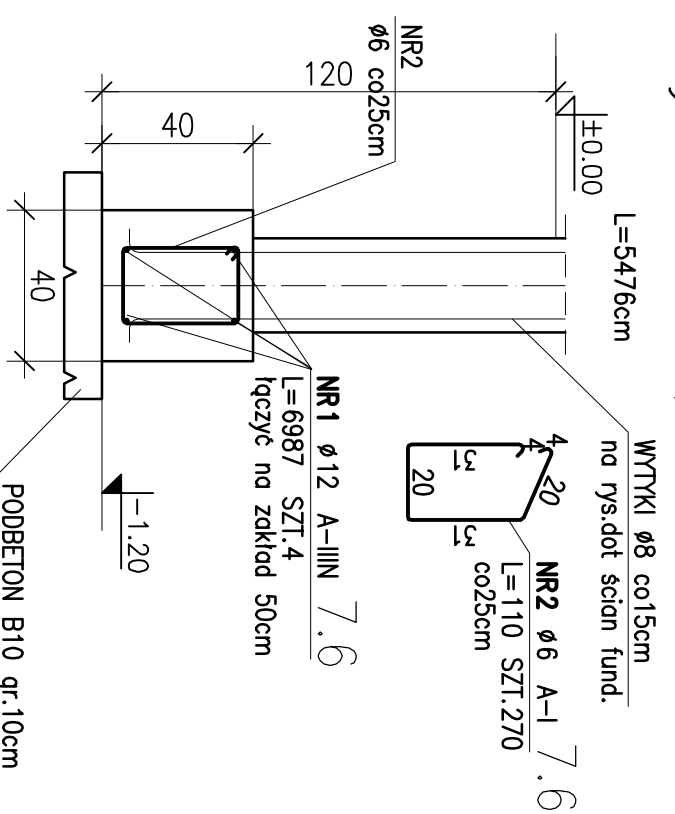


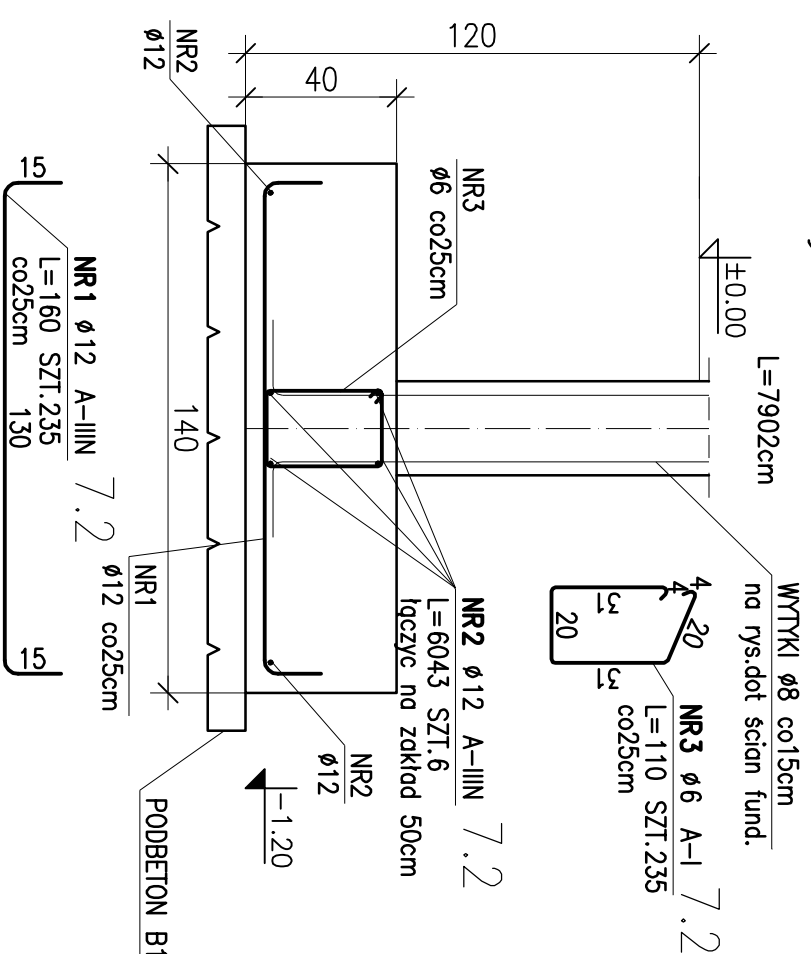
POZ.7.1  
Wykonac 76,2m



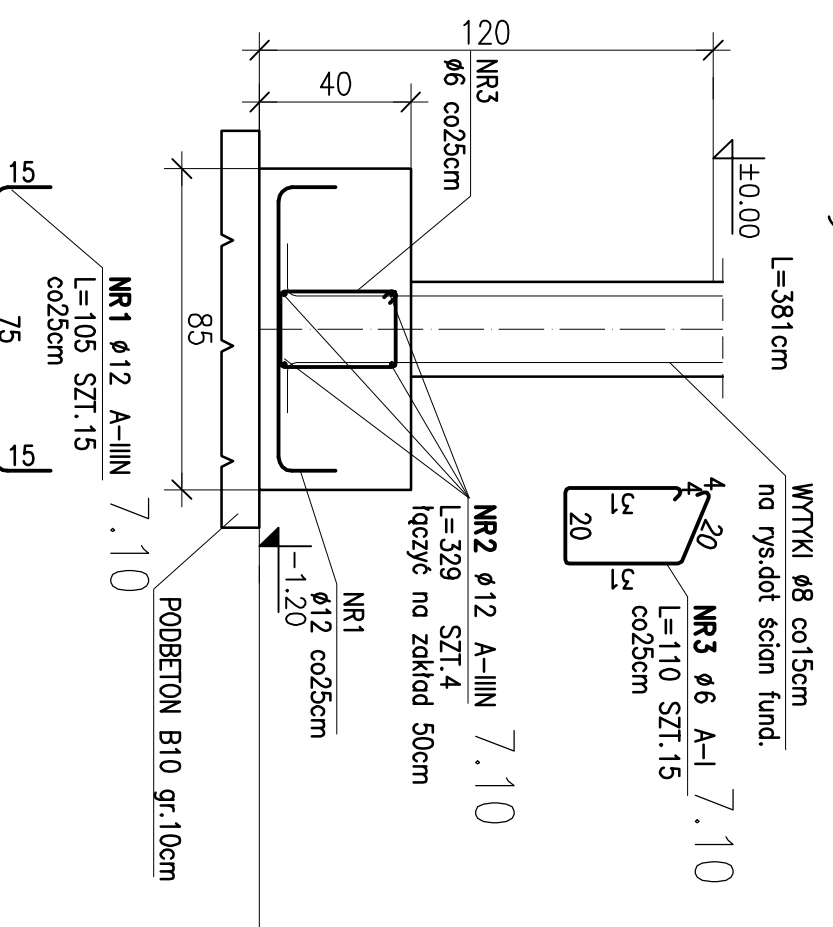
POZ.7.6  
Wykonac 66,55m



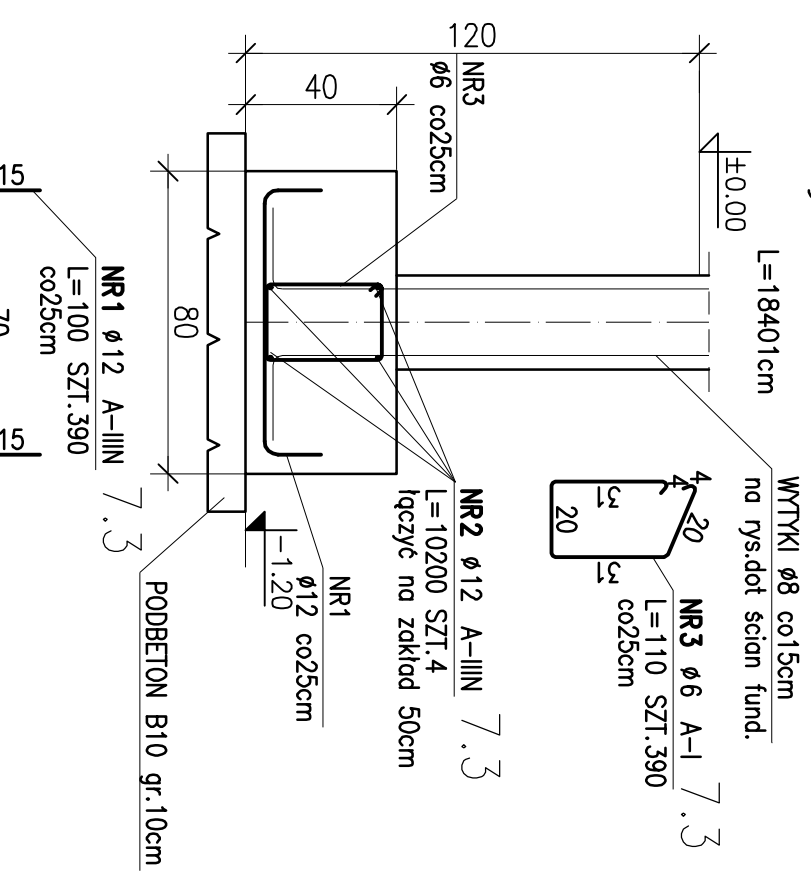
POZ.7.2  
Wykonac 57,55m



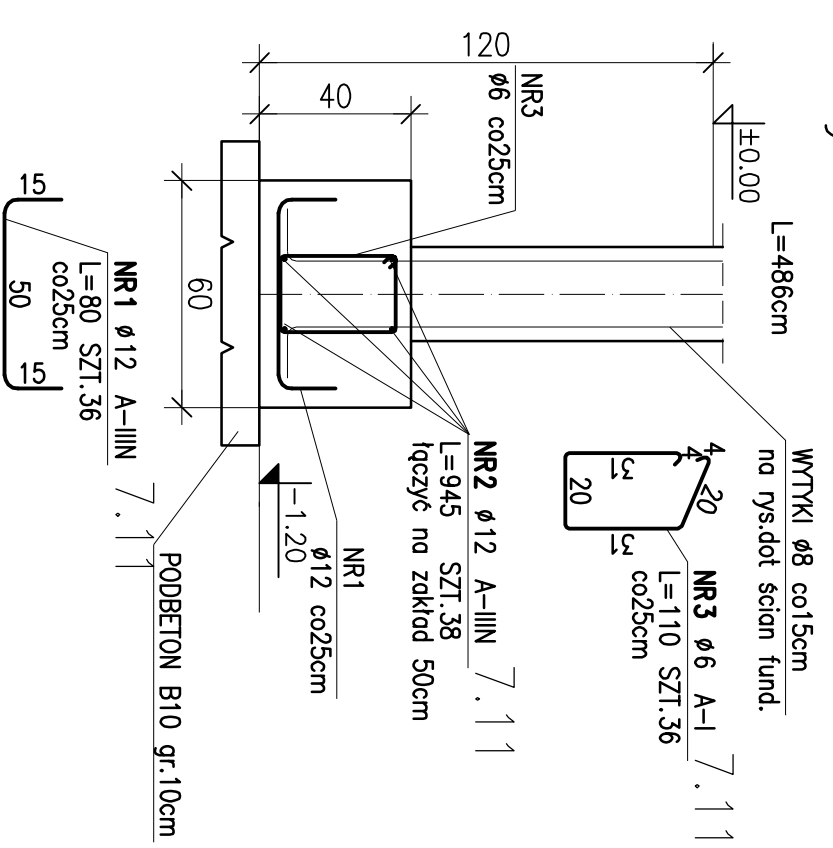
POZ.7.10  
Wykonac 3,13m



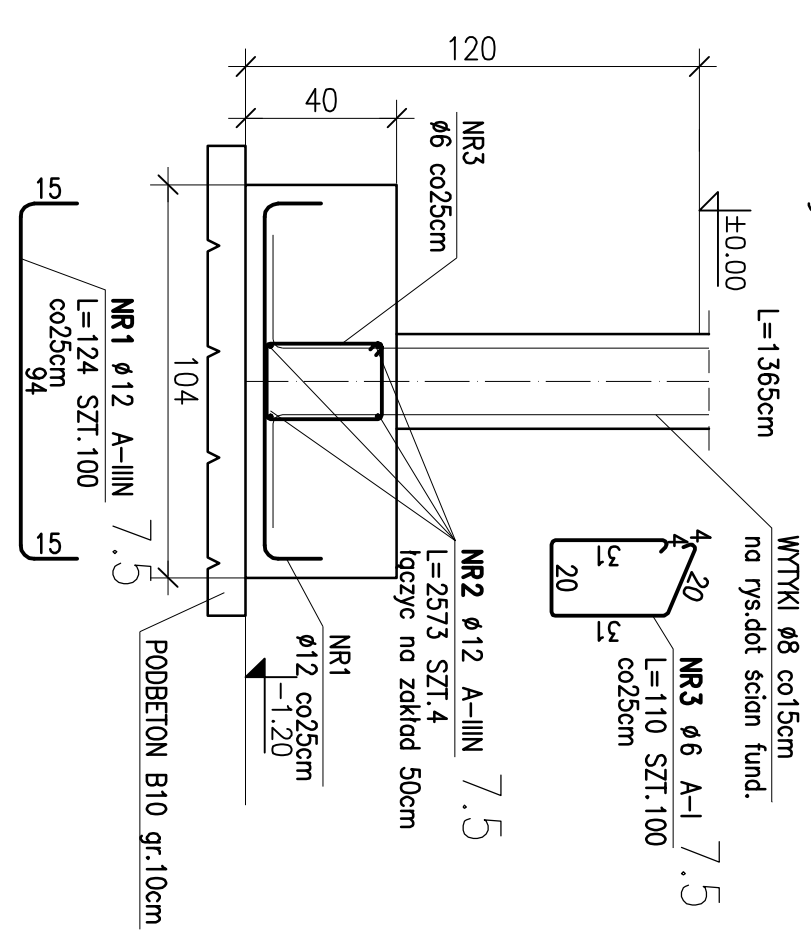
POZ.7.3  
Wykonac 96,75m



POZ.7.11  
Wykonac 9m



POZ.7.5  
Wykonac 24,5m



POZ.	NR PRECIA	RODZAJ STALI	DLUGOSC [cm]	LICZBA SZTUK	DL. LACZNA [m]	
					A-I	A-IIIN
7.1	1	ø12 A-IIIN	120	310	ø6	ø12
	2	ø12 A-IIIN	8000	4		ø12
	3	ø6 A-I	110	310	341	320
7.10	1	ø12 A-IIIN	105	15		15,75
	2	ø12 A-IIIN	329	4		13,16
	3	ø6 A-I	110	15	16,5	28,8
7.11	1	ø12 A-IIIN	945	38		359,1
	2	ø12 A-IIIN	110	36		39,6
	3	ø6 A-I	110	235		376
7.2	1	ø12 A-IIIN	160	235		362,58
	2	ø12 A-IIIN	6043	6		258,5
	3	ø6 A-I	110	235	390	408
7.3	1	ø12 A-IIIN	100	390		390
	2	ø12 A-IIIN	10200	4		408
	3	ø6 A-I	110	390	429	124
7.5	1	ø12 A-IIIN	124	100		124
	2	ø12 A-IIIN	2573	4		102,92
	3	ø6 A-I	110	100	110	279,48
7.6	1	ø12 A-IIIN	6987	4		297
	2	ø6 A-I	110	270	1491,6	3151,79
MASA JEDNOSTKOWA [kg/m]				0,222	0,888	
MASA [kg]				331,14	2798,79	
MASA OGOLEM [kg]					3129,93	
WYKONAC: x 1					3129,93	

UWAGA : Wszystkie wymiary prętów podawane są w ośiach prętów.

ZESTAWIENIE STALI

Nazwa inwestycji:		BUDOWA ADMINISTRACYJNEGO CENTRUM ZARZĄDZANIA MIASTA - ETAP I	
Adres inwestycji:		DZIAŁKA NR EWID. 281, 284/8, 284/4, 284/6, 284/7, 284/5/4, OBRĘB KARPACZ 4	
Projektant:		Inż. Bud. Wiesław Janus	
Numer umowy:		GMINA KARPACZ UL. KONSTYTUCJI 3-GO MAJA 54 58-540 KARPACZ	
Inwestor:		archimedia	
Pracownik ul. Wschodniej 4, 60-361 Poznań		Biuro: KONSTRUKCJA	
Data rozpoczęcia projektu:		06.2013	
Data zakończenia projektu:		1.20	
Skala:		1:20	
Tytuł rysunku:		ZBROJENIE ŁAW FUNDAMENTOWYCH	
Imię i nazwisko:		mgr inż. Piotr Jachnik	
Podpis/pieczątka:		[Podpis]	

© Wszelkie prawa zastrzeżone. Powielanie lub wykorzystywanie bez zgody właściciela dokumentacji zabronione.