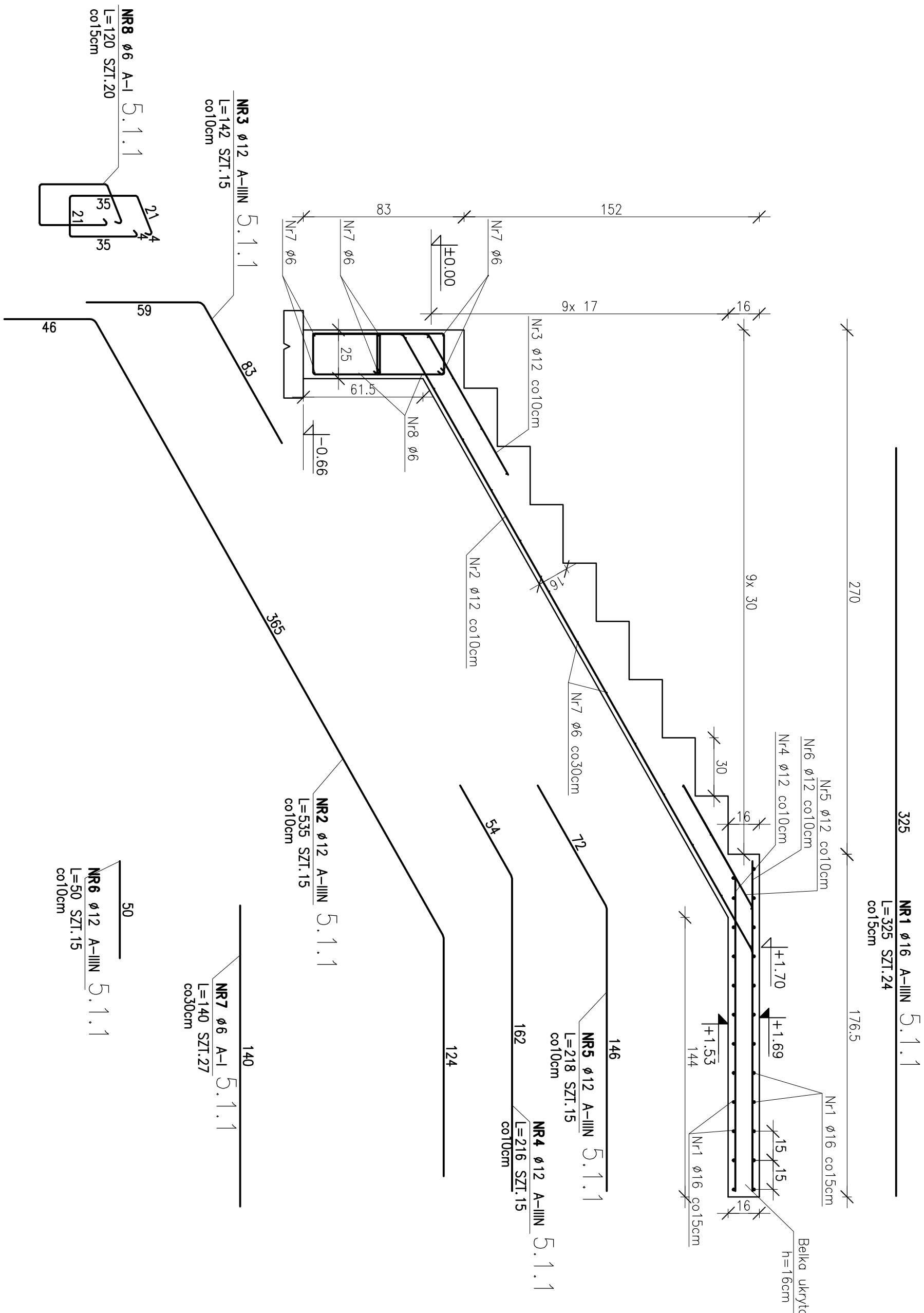


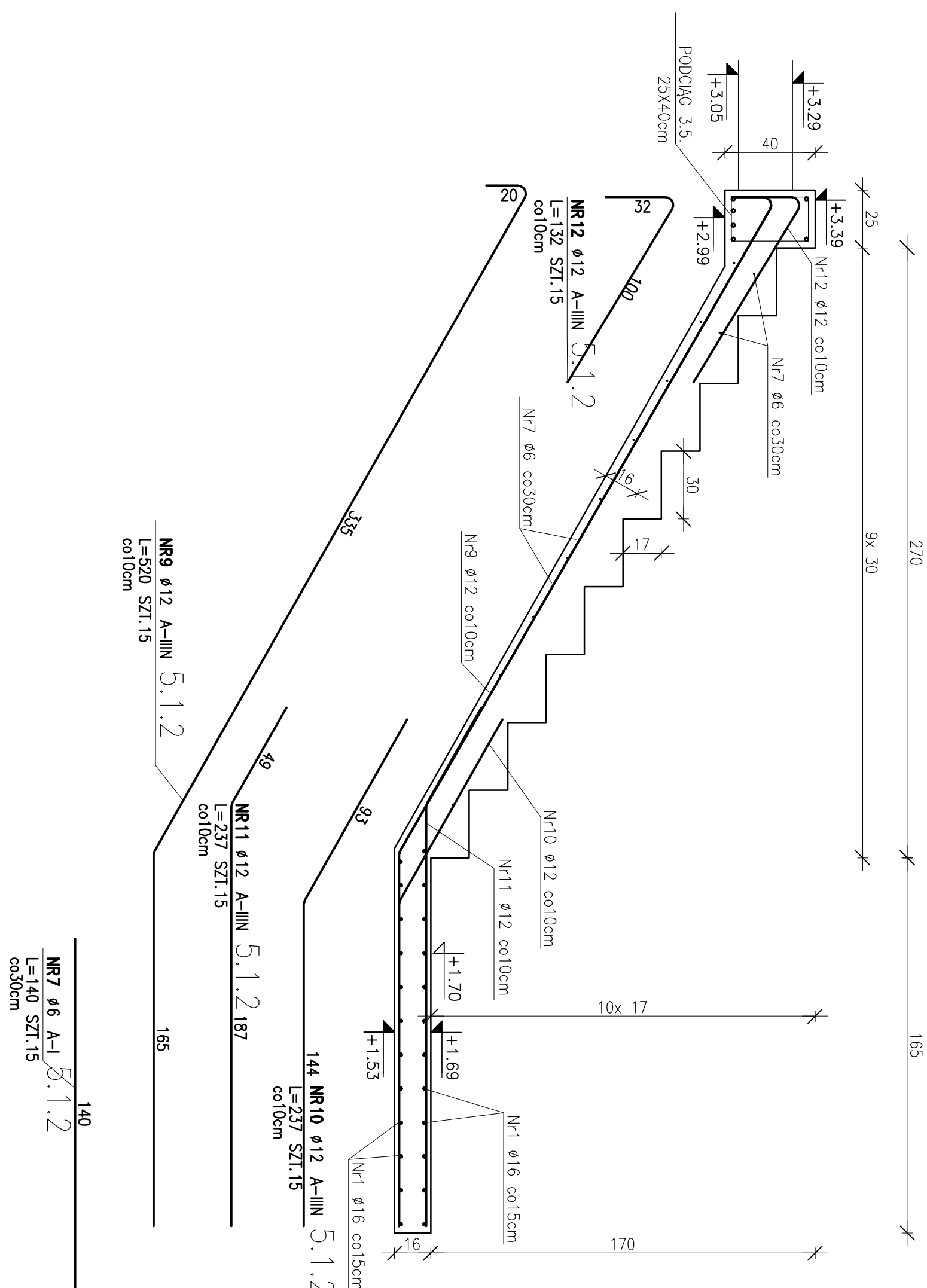
POZ.5.1.1. SCHODY gr.16cm

WYKONAĆ 1X
SKALA 1:20



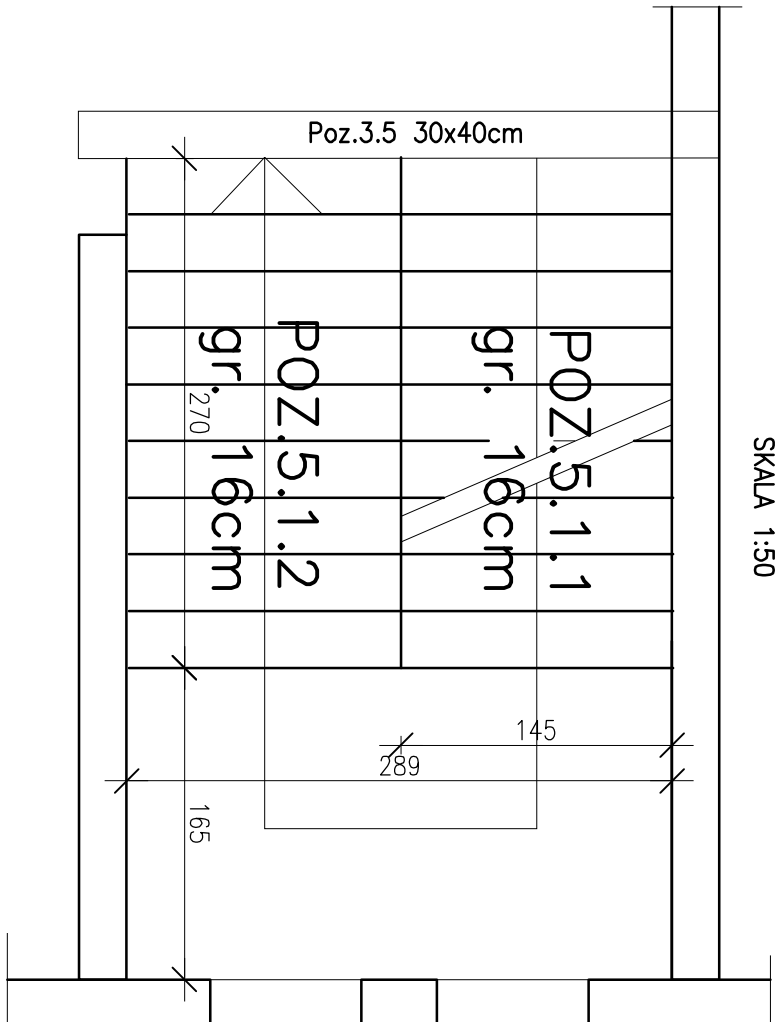
POZ.5.1.2. SCHODY gr.16cm

WYKONAĆ 1X
SKALA 1:20



RZUT SCHODÓW

SKALA 1:50



POZ.	NR	PRĘTA	RODZAJ STALU	DŁUGOŚĆ [cm]	LICZBA SZTUK	DŁ. ŁĄCZNA [m]	
						A-I	A-IIIN
5.1.1	1	ø16	A-IIIN	325	24	ø16	78
	2	ø12	A-IIIN	535	15	ø16	80,25
	3	ø12	A-IIIN	142	15	ø16	21,3
	4	ø12	A-IIIN	216	15	ø16	32,4
	5	ø12	A-IIIN	218	15	ø16	32,7
	6	ø12	A-IIIN	50	15	ø16	7,5
5.1.2	7	ø6	A-I	140	27	ø6	37,8
	8	ø6	A-I	120	20	ø6	24
	9	ø12	A-IIIN	520	15	ø12	78
	10	ø12	A-IIIN	237	15	ø12	35,55
	11	ø12	A-IIIN	237	15	ø12	35,55
	12	ø12	A-IIIN	132	15	ø12	19,8
				DŁUGOŚĆ RAZEM [m]		82,8	343,05
				MASA JEJEDNOSTKOWA [kg/m]		0,222	1,578
				MASA ŁĄCZNA [kg]		18,38	304,63
				MASA WYKONANIA [kg]			123,08
				WYKONAĆ x 1			446,09

ZESTAWIENIE STALI

UWAGA : Wszystkie wymiary prętów podane są w odciskach prętów.

BETON B30 (C25/30)
STAL A-IIIN (Rb500W)
STAL A-I (strzemiona)
otulina 2cm

POZ.5.1.1 SCHODY
POZ.5.2.2 SCHODY

archimedia
716 (051) 661 735 e-mail: archimedia@archimedia.pl

Projektant: **archimedia**
Biuro: **KONSTRUKCJA** Stadium edukacyjne WYKONAWCY
GMINA KARPACZ
UL. KONSTYTUCJI 3-60 MAJA 54
58-540 KARPACZ

Właściciel: **BUDOWLA ADMINISTRACYJNEGO CENTRUM ZARZĄDZANIA MIASTA - ETAP I**
UL. OBRONCÓW POKOJU 2A, 58-540 KARPACZ
DZIAŁKA NR EWID. 281/284/9, 284/4, 284/6, 284/7, 284/9/14, OBRĘB KARPACZ 4

Projektant: **Michał Wesoły Janus**
ul. **Wesoły Janus** 19,8
58-540 KARPACZ

Nr uprawnień: **1400**
uprawnienia: **WYKONAWCZO**

Podpis/pieczęć: **mgr inż. Piotr Janklik**

Skala: **SCHODY POZ.5.1.1, POZ.5.1.2**

Waga: **1:20**