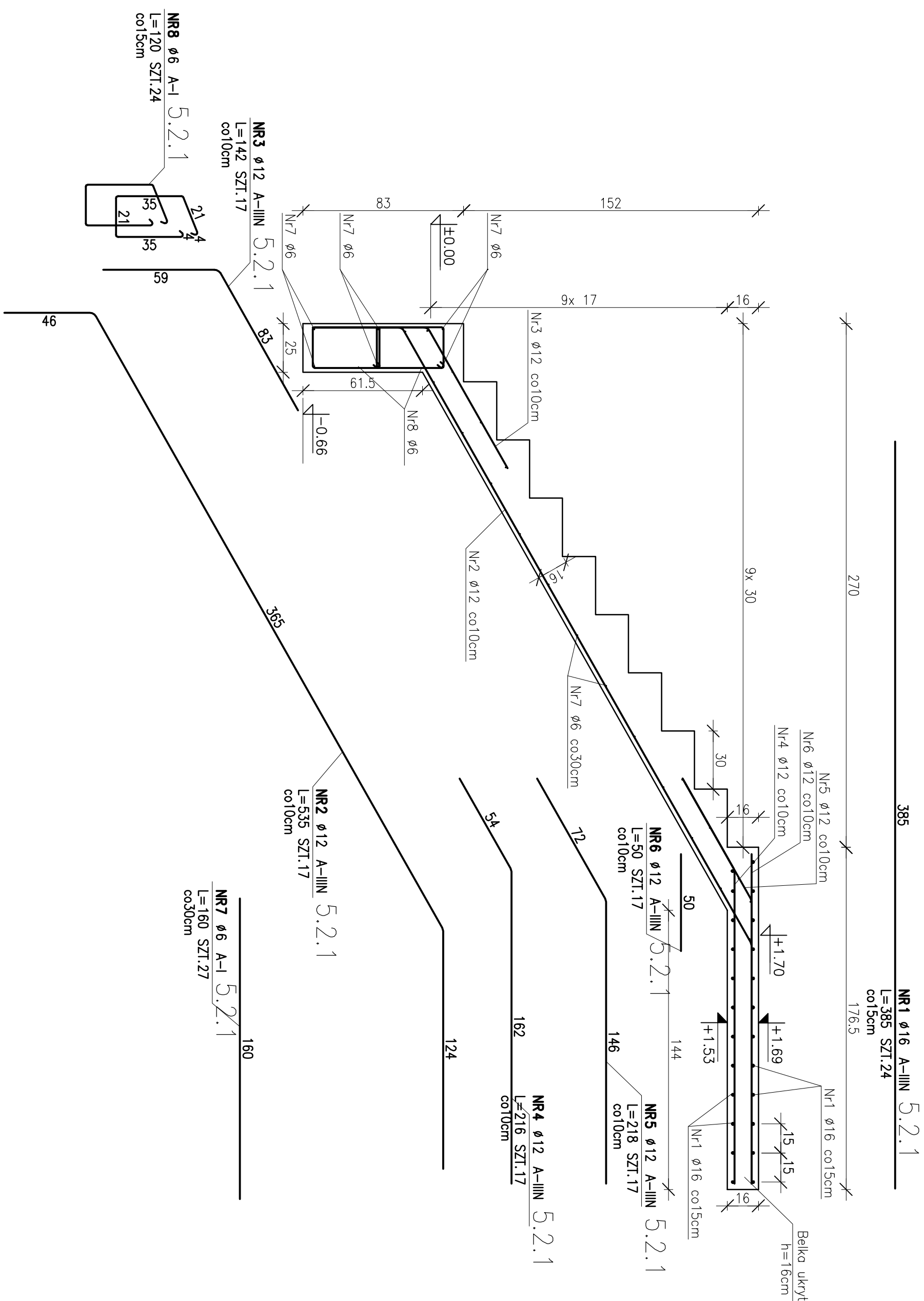


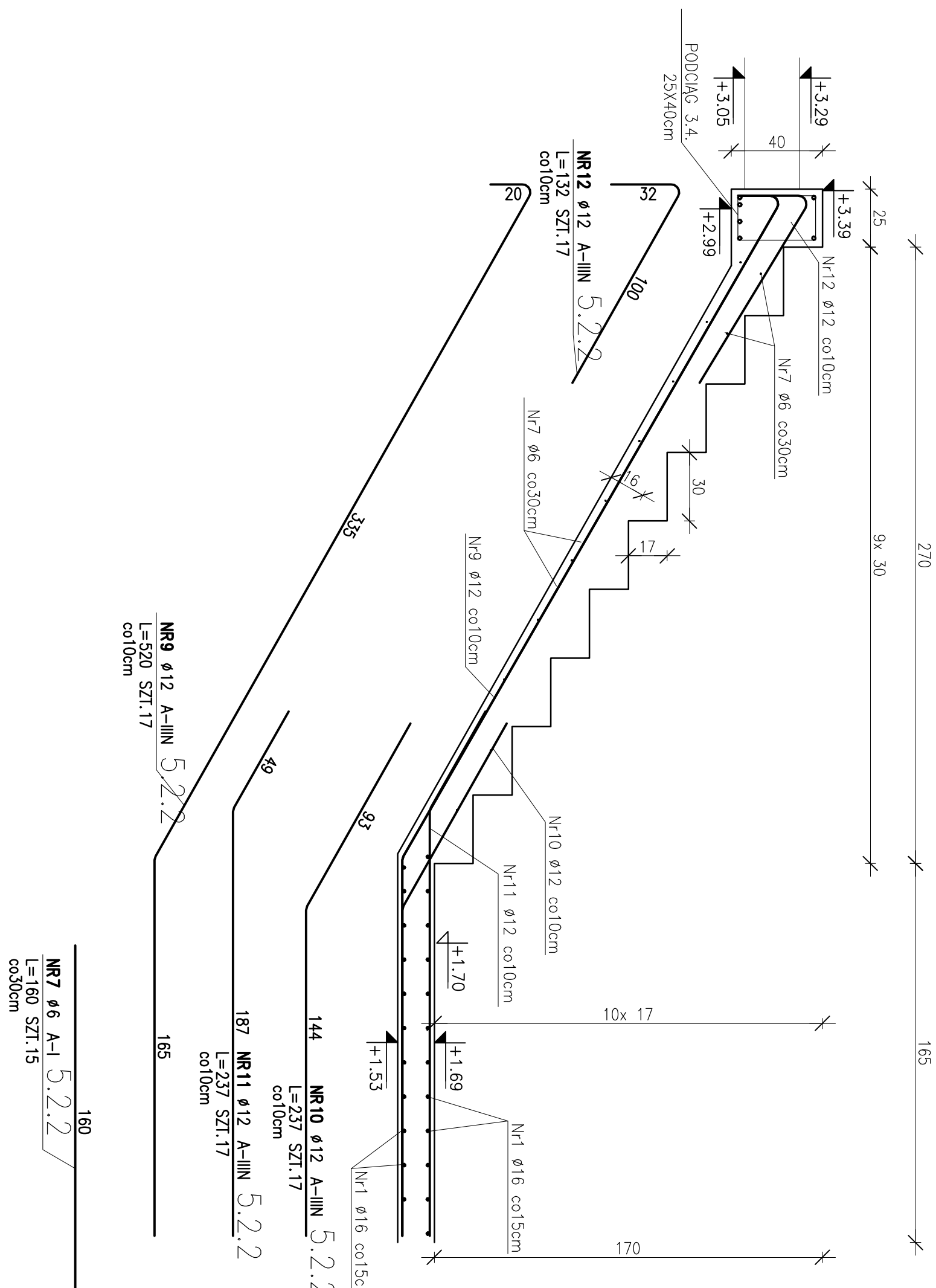
POZ.5.2.1. SCHODY gr.16cm

WYKONAĆ 1X
SKALA 1:20



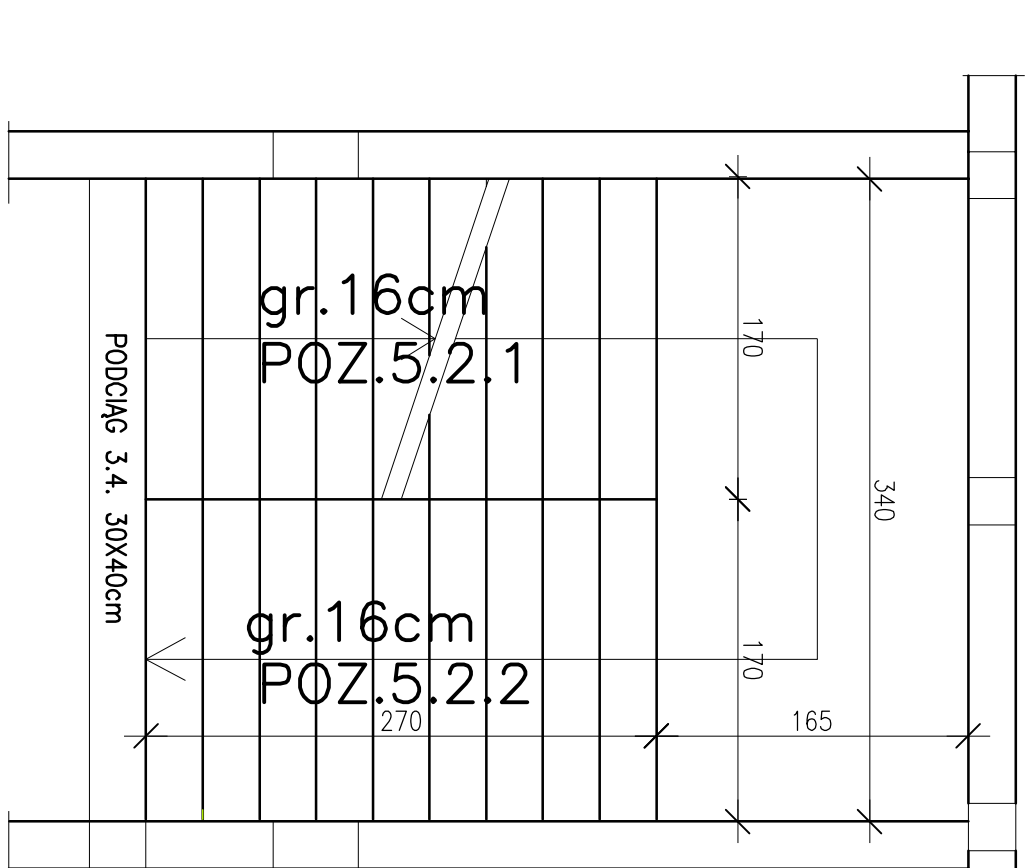
POZ.5.2.2. SCHODY gr.16cm

WYKONAĆ 1X
SKALA 1:20



RZUT SCHODÓW

SKALA 1:50



BETON B30 (C25/30)
STAL A-IIIN (Rb500W)
STAL A-I (strzemiona)
otulina 2cm

POZ.5.2.1 SCHODY
POZ.5.2.2 SCHODY

ZESTAWIENIE STALI

POZ.	NR PRĘTA	RODZAJ STALI	DLUGOŚĆ [cm]	LICZBA SZTUK	A-I	A-IIIN
5.2.1	1	16 A-IIIN	385	24	96	912
	2	12 A-IIIN	535	17		90,95
	3	12 A-IIIN	142	17		24,14
5.2.2	4	12 A-IIIN	216	17		36,72
	5	12 A-IIIN	218	17		37,06
	6	12 A-IIIN	50	17		8,5
	7	6 A-I	160	27	43,2	
	8	6 A-I	120	24	28,8	
5.2.2	9	12 A-IIIN	520	17		88,4
	10	12 A-IIIN	237	17		40,29
	11	12 A-IIIN	237	17		22,44
	12	12 A-IIIN	132	17		92,4
MASA JEDNOSTKOWA [kg/m]				96	388,79	92,4
MASA OGÓLNA [kg]				0,222	345,25	145,81
WYKONAĆ: x 1					512,37	512,37

UWAGA : Wszystkie wymiary prętów podawane są w osiach prętów.

archimedia

Pracownia: ul. Wiktoriańska 4, 65-503 Poznań
Telefon: (061) 861 77 35, e-mail: archimedia@archimedia.pl
WYKONAWCY

Biuro: KONSTRUKCJA Składowa dofinansowana
GMINA KARPACZ
UL. KONSTYTUCJI 3-GO MAJA 54
58-540 KARPACZ

Imię i nazwisko: BUDOWLA ADMINISTRACYJNEGO CENTRUM ZARZĄDZANIA MIASTA - ETAP I
Adres inwestycji: UL. GORÓKÓW, POKOJ 2A, 58-540 KARPACZ
Projektant: DZIAŁKA NR EWID: 281, 294/8, 294/3, 294/4, 294/6, 294/7, 294/5/4, OBRĘB: KARPACZ 4
Inżynier: **Hubert Wiesław Janus**
Data: 06.2013
Podpis/pieczątka: _____
Podpis/peczętka: _____

Wykonanie: **mgr inż. Piotr Jachnik**
Data: 06.2013
Podpis/pieczątka: _____
Podpis/peczętka: _____

SCHODY POZ.5.2.1, POZ.5.2.2

Wykonanie: **mgr inż. Piotr Jachnik**
Data: 06.2013
Podpis/pieczątka: _____
Podpis/peczętka: _____

© Wszelkie prawa zastrzeżone. Powielanie lub wykorzystywanie bez zgody właściciela dokumentacji zabronione.