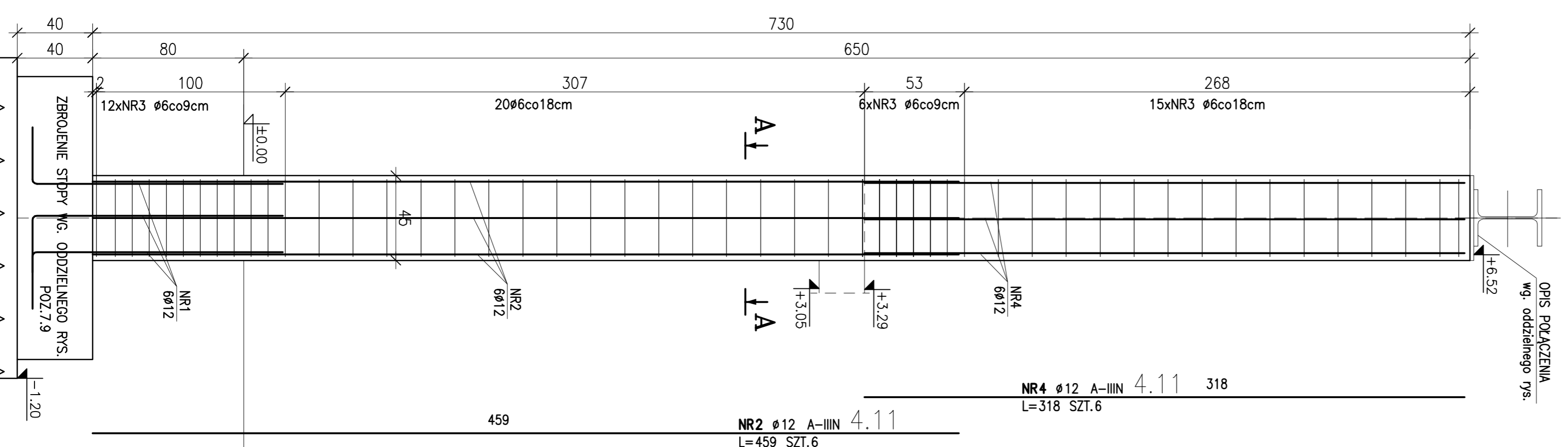


STUP POZ.4.11 25x45cm
Wykonac 2x

ZESTAWIENIE STALI					
POZ	NR PRĘTA	RODZAJ STALI	DŁUGOŚĆ [cm]	DR. ŁĄCZNA [m]	
				A-I	A-IIIN
4.11	1	Ø12 A-IIIN	160	6	9.6
	2	Ø12 A-IIIN	459	6	27.54
	3	Ø6 A-I	132	53	69.96
4	1	Ø12 A-IIIN	318	6	19.08
	2	Ø12 A-IIIN	318	6	19.08
DŁUGOŚĆ RAZEM [m]				0.222	56.22
MASA JEDNOSTKOWA [kg/m]				0.222	0.888
MASA [kg]				15.53	49.92
MASA OCZEK [kg]				65.45	130.9
WYKONAC: x 2					

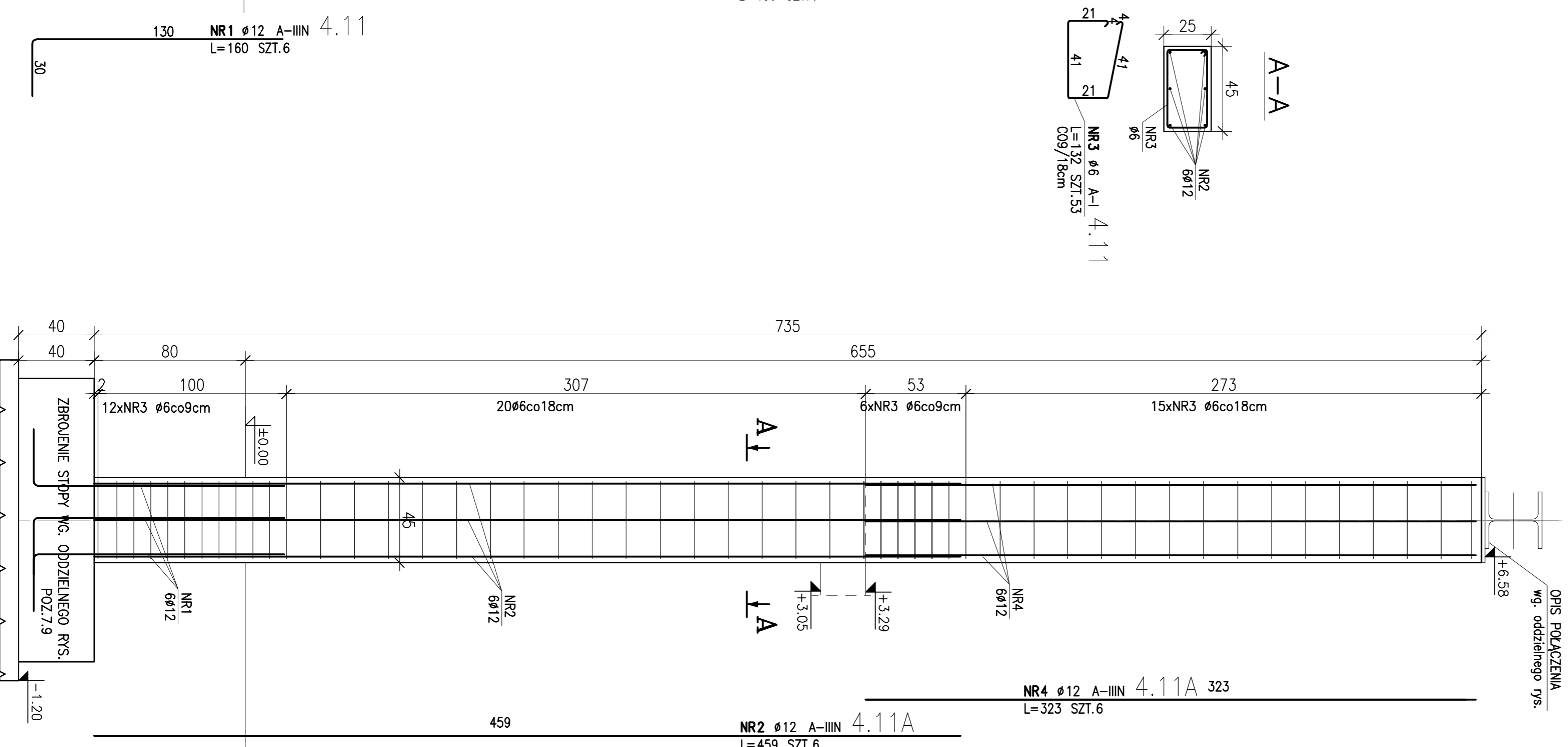
UMIŁCA : Wszystkie wymiary prętków podane są w ośrodkach prętek.



STUP POZ.4.11A 25x45cm
Wykonac 7x

ZESTAWIENIE STALI					
POZ	NR PRĘTA	RODZAJ STALI	DŁUGOŚĆ [cm]	DR. ŁĄCZNA [m]	
				A-I	A-IIIN
4.11A	1	Ø12 A-IIIN	160	6	9.6
	2	Ø12 A-IIIN	459	6	27.54
	3	Ø6 A-I	132	53	69.96
4	1	Ø12 A-IIIN	323	6	19.38
	2	Ø12 A-IIIN	323	6	19.38
DŁUGOŚĆ RAZEM [m]				0.222	56.52
MASA JEDNOSTKOWA [kg/m]				0.222	0.888
MASA [kg]				15.53	50.19
MASA OCZEK [kg]				65.72	131.44
WYKONAC: x 7					

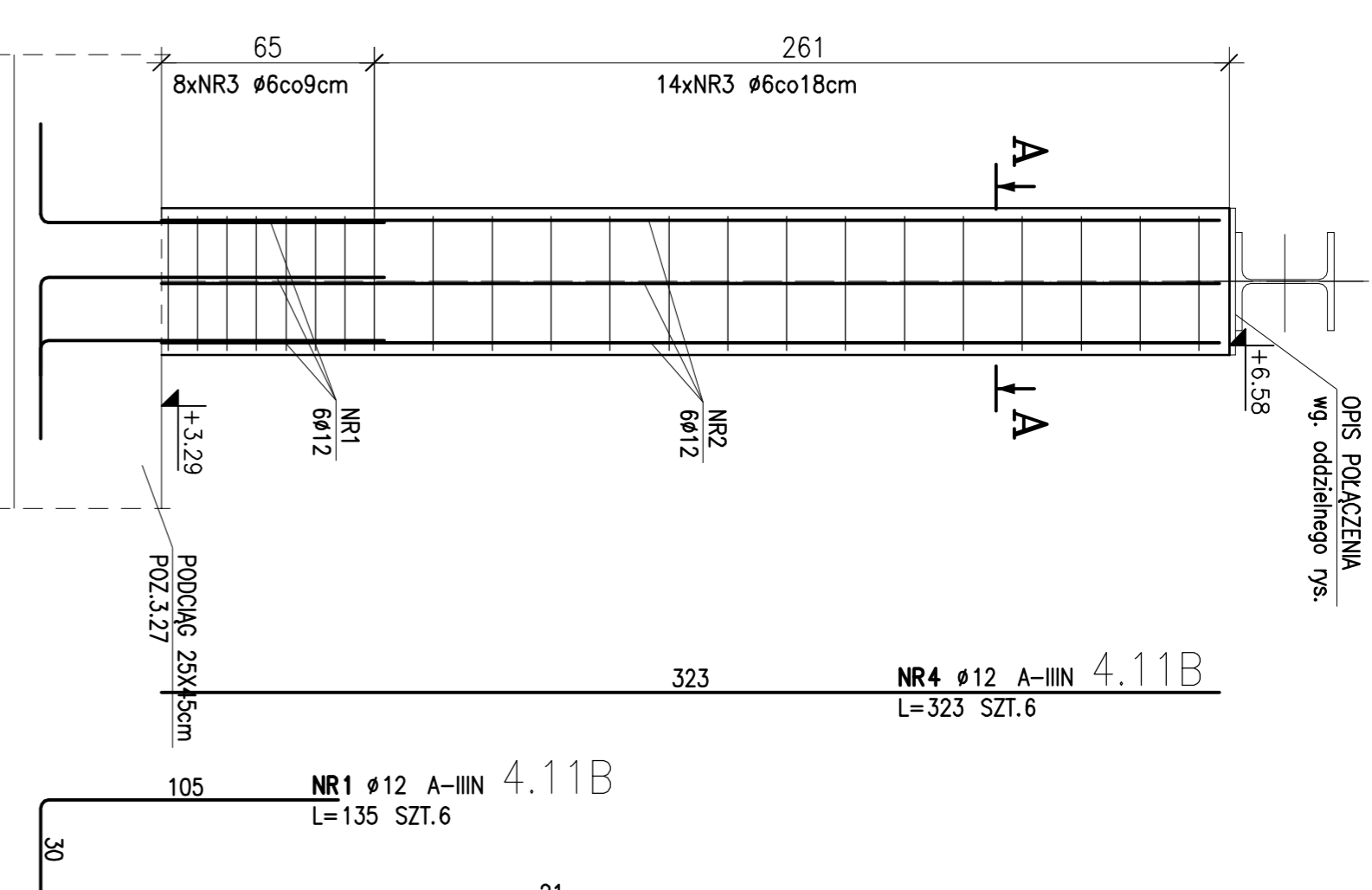
UMIŁCA : Wszystkie wymiary prętków podane są w ośrodkach prętek.



STUP POZ.4.11B 25x45cm
SZT.2

ZESTAWIENIE STALI					
POZ	NR PRĘTA	RODZAJ STALI	DŁUGOŚĆ [cm]	DR. ŁĄCZNA [m]	
				A-I	A-IIIN
4.11B	1	Ø12 A-IIIN	135	22	8.1
	2	Ø12 A-IIIN	22	29.04	19.38
	3	Ø6 A-I	132	53	27.48
4	1	Ø12 A-IIIN	323	6	0.888
	2	Ø12 A-IIIN	323	6	0.888
DŁUGOŚĆ RAZEM [m]				0.222	24.4
MASA JEDNOSTKOWA [kg/m]				0.222	0.888
MASA [kg]				6.45	24.4
MASA OCZEK [kg]				30.85	61.7
WYKONAC: x 2					

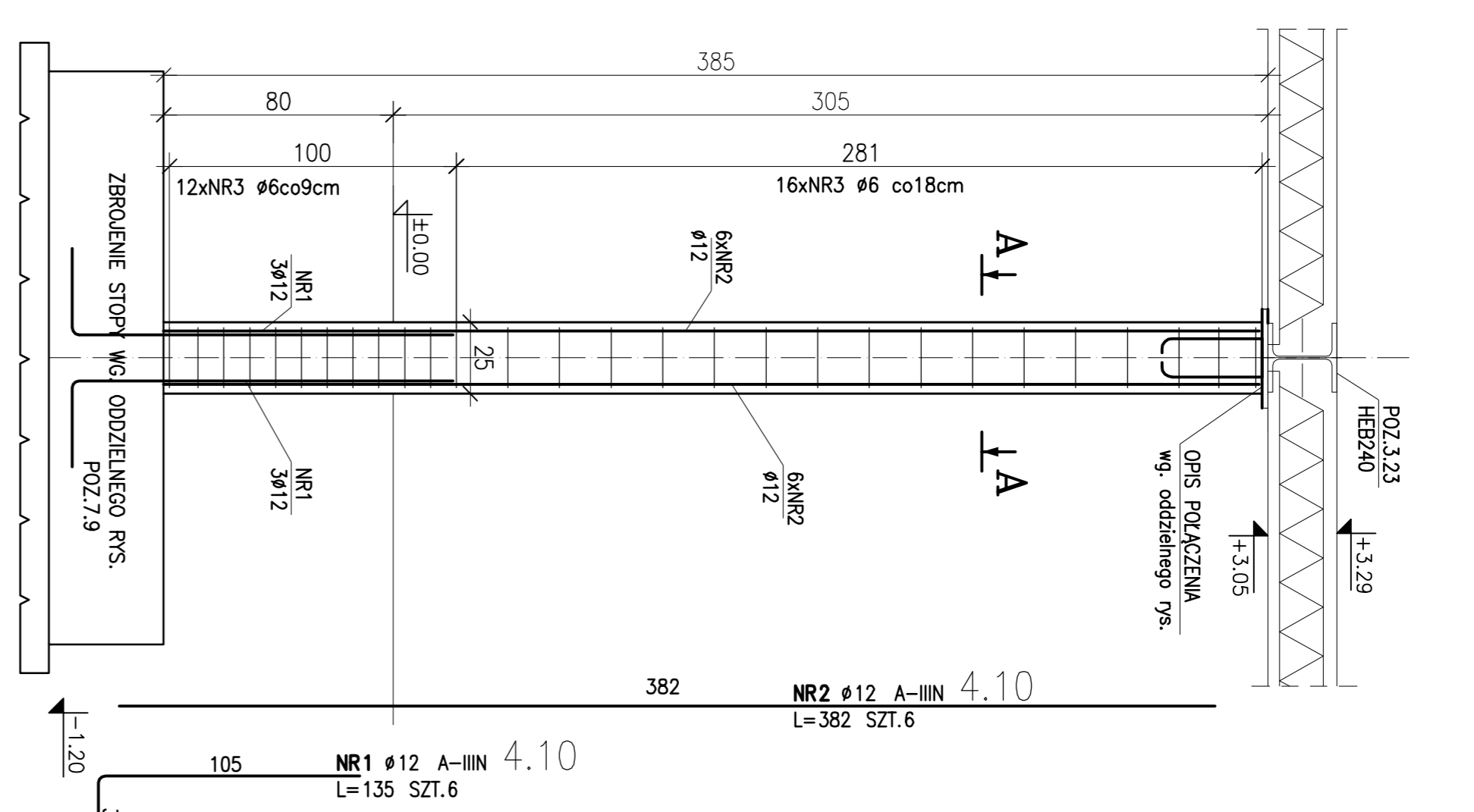
UMIŁCA : Wszystkie wymiary prętków podane są w ośrodkach prętek.



STUP POZ.4.10 25x45cm
Wykonac 1x

ZESTAWIENIE STALI					
POZ	NR PRĘTA	RODZAJ STALI	DŁUGOŚĆ [cm]	DR. ŁĄCZNA [m]	
				A-I	A-IIIN
4.10	1	Ø12 A-IIIN	135	6	8.1
	2	Ø12 A-IIIN	392	6	22.92
	3	Ø6 A-I	132	28	35.96
4	1	Ø12 A-IIIN	3102	6	31.02
	2	Ø12 A-IIIN	3102	6	31.02
DŁUGOŚĆ RAZEM [m]				0.222	0.888
MASA JEDNOSTKOWA [kg/m]				0.222	0.888
MASA [kg]				8.21	27.55
MASA OCZEK [kg]				35.76	71.52
WYKONAC: x 1					

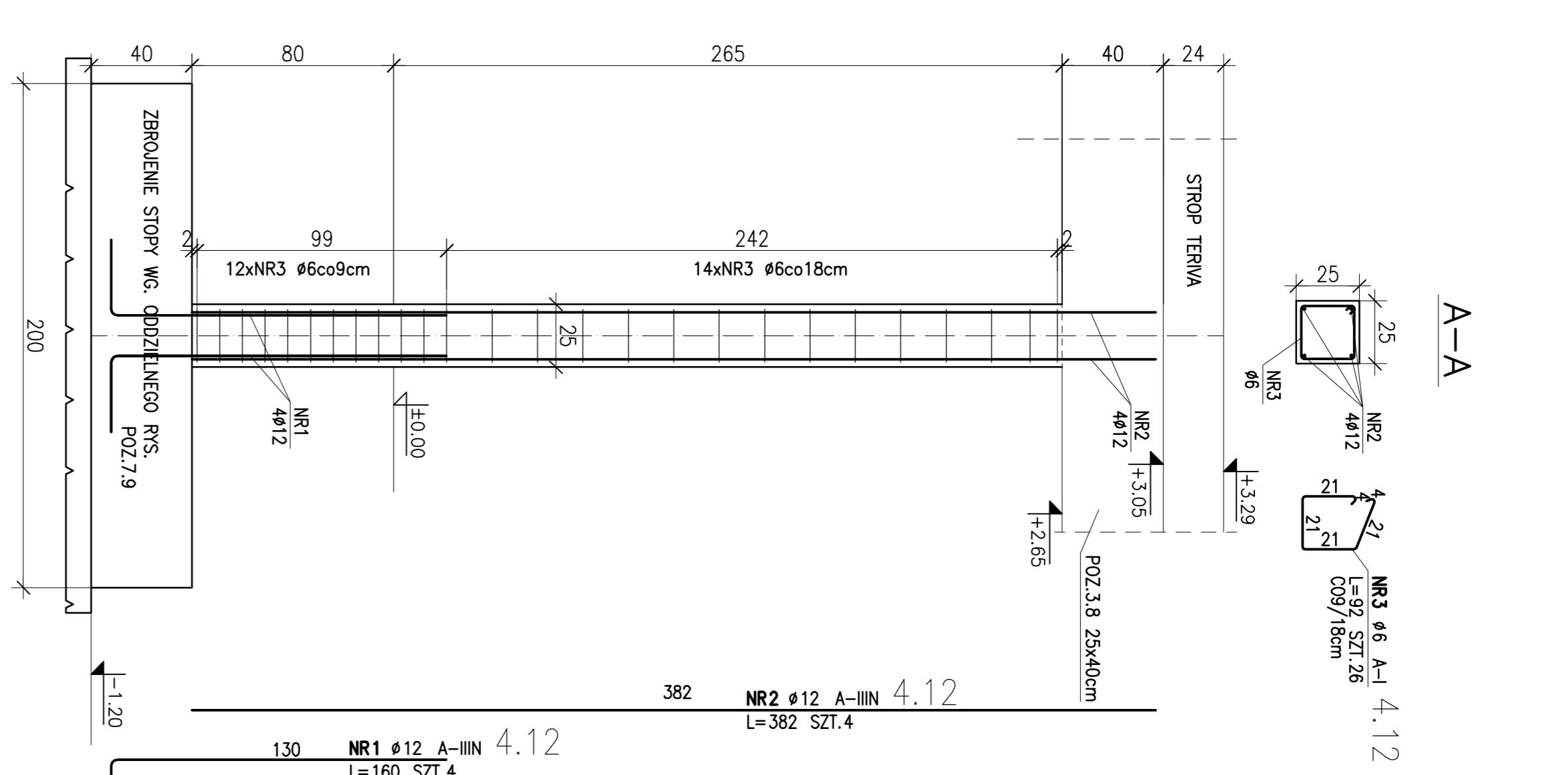
UMIŁCA : Wszystkie wymiary prętków podane są w ośrodkach prętek.



STUP POZ.4.12 25x45cm
Wykonac 4x

ZESTAWIENIE STALI					
POZ	NR PRĘTA	RODZAJ STALI	DŁUGOŚĆ [cm]	DR. ŁĄCZNA [m]	
				A-I	A-IIIN
4.12	1	Ø12 A-IIIN	160	4	6.4
	2	Ø12 A-IIIN	382	4	15.28
	3	Ø6 A-I	92	26	21.68
4	1	Ø12 A-IIIN	2332	4	0.888
	2	Ø12 A-IIIN	2332	4	0.888
DŁUGOŚĆ RAZEM [m]				0.222	13.25
MASA JEDNOSTKOWA [kg/m]				0.222	0.888
MASA [kg]				5.31	21.52
MASA OCZEK [kg]				24.56	98.24
WYKONAC: x 4					

UMIŁCA : Wszystkie wymiary prętków podane są w ośrodkach prętek.



BETON B30 (C25/30)
STAL A-IIIN (Rb500W)
STRZEMIONA A-I

ZESTAWIENIE STALI					
POZ	NR PRĘTA	RODZAJ STALI	DŁUGOŚĆ [cm]	DR. ŁĄCZNA [m]	
				A-I	A-IIIN
4.12	1	Ø12 A-IIIN	160	4	6.4
	2	Ø12 A-IIIN	382	4	15.28
	3	Ø6 A-I	92	26	21.68
4	1	Ø12 A-IIIN	2332	4	0.888
	2	Ø12 A-IIIN	2332	4	0.888
DŁUGOŚĆ RAZEM [m]				0.222	13.25
MASA JEDNOSTKOWA [kg/m]				0.222	0.888
MASA [kg]				5.31	21.52
MASA OCZEK [kg]				24.56	98.24
WYKONAC: x 4					

UMIŁCA : Wszystkie wymiary prętków podane są w ośrodkach prętek.

archimedia
Firma Inżynierska i Projektowa
ul. Kłosa 10A, 01-033 Warszawa, tel. 22 634 11 11, 22 634 11 12, 22 634 11 13, 22 634 11 14, 22 634 11 15, 22 634 11 16, 22 634 11 17, 22 634 11 18, 22 634 11 19, 22 634 11 20, 22 634 11 21, 22 634 11 22, 22 634 11 23, 22 634 11 24, 22 634 11 25, 22 634 11 26, 22 634 11 27, 22 634 11 28, 22 634 11 29, 22 634 11 30, 22 634 11 31, 22 634 11 32, 22 634 11 33, 22 634 11 34, 22 634 11 35, 22 634 11 36, 22 634 11 37, 22 634 11 38, 22 634 11 39, 22 634 11 40, 22 634 11 41, 22 634 11 42, 22 634 11 43, 22 634 11 44, 22 634 11 45, 22 634 11 46, 22 634 11 47, 22 634 11 48, 22 634 11 49, 22 634 11 50, 22 634 11 51, 22 634 11 52, 22 634 11 53, 22 634 11 54, 22 634 11 55, 22 634 11 56, 22 634 11 57, 22 634 11 58, 22 634 11 59, 22 634 11 60, 22 634 11 61, 22 634 11 62, 22 634 11 63, 22 634 11 64, 22 634 11 65, 22 634 11 66, 22 634 11 67, 22 634 11 68, 22 634 11 69, 22 634 11 70, 22 634 11 71, 22 634 11 72, 22 634 11 73, 22 634 11 74, 22 634 11 75, 22 634 11 76, 22 634 11 77, 22 634 11 78, 22 634 11 79, 22 634 11 80, 22 634 11 81, 22 634 11 82, 22 634 11 83, 22 634 11 84, 22 634 11 85, 22 634 11 86, 22 634 11 87, 22 634 11 88, 22 634 11 89, 22 634 11 90, 22 634 11 91, 22 634 11 92, 22 634 11 93, 22 634 11 94, 22 634 11 95, 22 634 11 96, 22 634 11 97, 22 634 11 98, 22 634 11 99, 22 634 11 100, 22 634 11 101, 22 634 11 102, 22 634 11 103, 22 634 11 104, 22 634 11 105, 22 634 11 106, 22 634 11 107, 22 634 11 108, 22 634 11 109, 22 634 11 110, 22 634 11 111, 22 634 11 112, 22 634 11 113, 22 634 11 114, 22 634 11 115, 22 634 11 116, 22 634 11 117, 22 634 11 118, 22 634 11 119, 22 634 11 120, 22 634 11 121, 22 634 11 122, 22 634 11 123, 22 634 11 124, 22 634 11 125, 22 634 11 126, 22 634 11 127, 22 634 11 128, 22 634 11 129, 22 634 11 130, 22 634 11 131, 22 634 11 132, 22 634 11 133, 22 634 11 134, 22 634 11 135, 22 634 11 136, 22 634 11 137, 22 634 11 138, 22 634 11 139, 22 634 11 140, 22 634 11 141, 22 634 11 142, 22 634 11 143, 22 634 11 144, 22 634 11 145, 22 634 11 146, 22 634 11 147, 22 634 11 148, 22 634 11 149, 22 634 11 150, 22 634 11 151, 22 634 11 152, 22 634 11 153, 22 634 11 154, 22 634 11 155, 22 634 11 156, 22 634 11 157, 22 634 11 158, 22 634 11 159, 22 634 11 160, 22 634 11 161, 22 634 11 162, 22 634 11 163, 22 634 11 164, 22 634 11 165, 22 634 11 166, 22 634 11 167, 22 634 11 168, 22 634 11 169, 22 634 11 170, 22 634 11 171, 22 634 11 172, 22 634 11 173, 22 634 11 174, 22 634 11 175, 22 634 11 176, 22 634 11 177, 22 634 11 178, 22 634 11 179, 22 634 11 180, 22 634 11 181, 22 634 11 182, 22 634 11 183, 22 634 11 184, 22 634 11 185, 22 634 11 186, 22 634 11 187, 22 634 11 188, 22 634 11 189, 22 634 11 190, 22 634 11 191, 22 634 11 192, 22 634 11 193, 22 634 11 194, 22 634 11 195, 22 634 11 196, 22 634 11 197, 22 634 11 198, 22 634 11 199, 22 634 11 200, 22 634 11 201, 22 634 11 202, 22 634 11 203, 22 634 11 204, 22 634 11 205, 22 634 11 206, 22 634 11 207, 22 634 11 208, 22 634 11 209, 22 634 11 210, 22 634 11 211, 22 634 11 212, 22 634 11 213, 22 634 11 214, 22 634 11 215, 22 634 11 216, 22 634 11 217, 22 634 11 218, 22 634 11 219, 22 634 11 220, 22 634 11 221, 22 634 11 222, 22 634 11 223, 22 634 11 224, 22 634 11 225, 22 634 11 226, 22 634 11 227, 22 634 11 228, 22 634 11 229, 22 634 11 230, 22 634 11 231, 22 634 11 232, 22 634 11 233, 22 634 11 234, 22 634 11 235, 22 634 11 236, 22 634 11 237, 22 634 11 238, 22 634 11 239, 22 634 11 240, 22 634 11 241, 22 634 11 242, 22 634 11 243, 22 634 11 244, 22 634 11 245, 22 634 11 246, 22 634 11 247, 22 634 11 248, 22 634 11 249, 22 634 11 250, 22 634 11 251, 22 634 11 252, 22 634 11 253, 22 634 11 254, 22 634 11 255, 22 634 11 256, 22 634 11 257, 22 634 11 258, 22 634 11 259, 22 634 11 260, 22 634 11 261, 22 634 11 262, 22 634 11 263, 22 634 11 264, 22 634 11 265, 22 634 11 266, 22 634 11 267, 22 634 11 268, 22 634 11 269, 22 634 11 270, 22 634 11 271, 22 634 11 272, 22 634 11 273, 22 634 11 274, 22 634 11 275, 22 634 11 276, 22 634 11 277, 22 634 11 278, 22 634 11 279, 22 634 11 280, 22 634 11 281, 22 634 11 282, 22 634 11 283, 22 634 11 284, 22 634 11 285, 22 634 11 286, 22 634 11 287, 22 634 11 288, 22 634 11 289, 22 634 11 290, 22 634 11 291, 22 634 11 292, 22 634 11 293, 22 634 11 294, 22 634 11 295, 22 634 11 296, 22 634 11 297, 22 634 11 298, 22 634 11 299, 22 634 11 300, 22 634 11 301, 22 634 11 302, 22 634 11 303, 22 634 11 304, 22 634 11 305, 22 634 11 306, 22 634 11 307, 22 634 11 308, 22 634 11 309, 22 634 11 310, 22 634 11 311, 22 634 11 312, 22 634 11 313, 22 634 11 314, 22 634 11 315, 22 634 11 316, 22 634 11 317, 22 634 11 318, 22 634 11 319, 22 634 11 320, 22 634 11 321, 22 634 11 322, 22 634 11 323, 22 634 11 324, 22 634 11 325, 22 634 11 326, 22 634 11 327, 22 634 11 328, 22 634 11 329, 22 634 11 330, 22 634 11 331, 22 634 11 332, 22 634 11 333, 22 634 11 334, 22 634 11 335, 22 634 11 336, 22 634 11 337, 22 634 11 338, 22 634 11 339, 22 634 11 340, 22 634 11 341, 22 634 11 342, 22 634 11 343, 22 634 11 344, 22 634 11 345, 22 634 11 346, 22 634 11 347, 22 634 11 348, 22 634 11 349, 22 634 11 350, 22 634 11 351, 22 634 11 352, 22 634 11 353, 22 634 11 354, 22 634 11 355, 22 634 11 356, 22 634 11 357, 22 634 11 358, 22 634 11 359, 22 634 11 360, 22 634 11 361, 22 634 11 362, 22 634 11 363, 22 634 11 364, 22 634 11 365, 22 634 11 366, 22 634 11 367, 22 634 11 368, 22 634 11 369, 22 634 11 370, 22 634 11 371, 22 634 11 372, 22 634 11 373, 22 634 11 374, 22 634 11 375, 22 634 11 376, 22 634 11 377, 22 634 11 378, 22 634 11 379, 22 634 11 380, 22 634 11 381, 22 634 11 382, 22 634 11 383, 22 634 11 384, 22 634 11 385, 22 634 11 386, 22 634 11 387, 22 634 11 388, 22 634 11 389, 22 634 11 390, 22 634 11 391, 22 634 11 392, 22 634 11 393, 22 634 11 394, 22 634 11 395, 22 634 11 396, 22 634 11 397, 22 634 11 398, 22 634 11 399, 22 634 11 400, 22 634 11 401, 22 634 11 402, 22 634 11 403, 22 634 11 404, 22 634 11 405, 22 634 11 406, 22 634 11 407, 22 634 11 408, 22 634 11 409, 22 634 11 410, 22 634 11 411, 22 634 11 412, 22 634 11 413, 22 634 11 414, 22 634 11 415, 22 634 11 416, 22 634 11 417, 22 634 11 418, 22 634 11 419, 22 634 11 420, 22 634 11 421, 22 634 11 422, 22 634 11 423, 22 634 11 424, 22 634 11 425, 22 634 11 426, 22 634 11 427, 22 634 11 428, 22 634 11 429, 22 634 11 430, 22 634 11 431, 22 634 11 432, 22 634 11 433, 22 634 11 434, 22 634 11 435, 22 634 11 436, 22 634 11 437, 22 634 11 438, 22 634 11 439, 22 634 11 440, 22 634 11 441, 22 634 11 442, 22 634 11 44