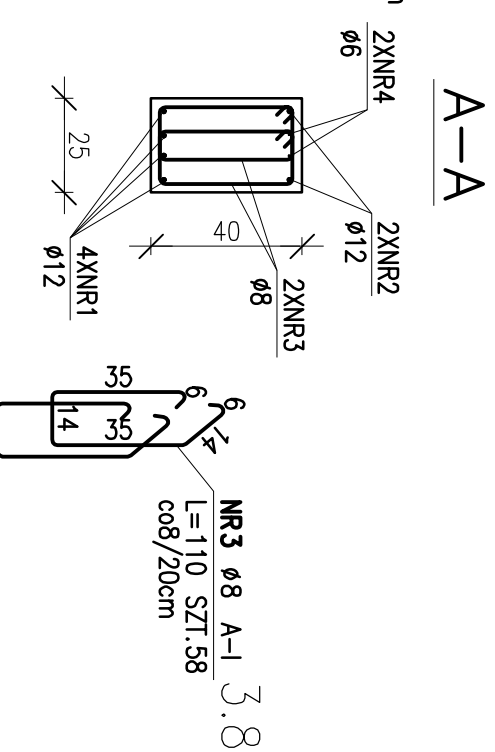
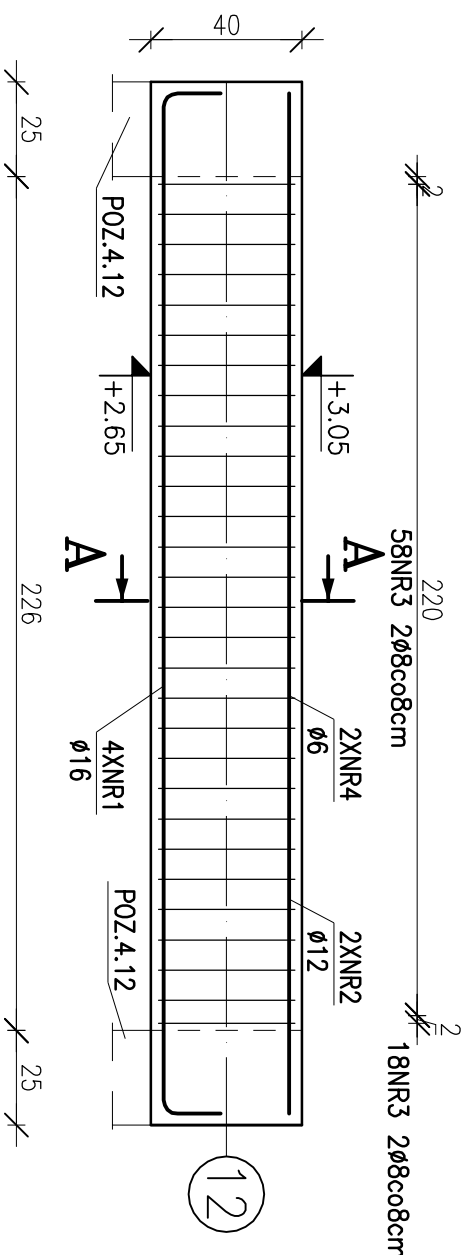


# PODCIĄG POZ.3.8 25X40cm

WYKONAĆ 1x

270	NR4 $\phi$ 6 A-I	3.8
L=270 SZT.2		
270	NR2 $\phi$ 12 A-IIIIN	3.8
L=270 SZT.2		



NR1  $\phi$ 16 A-IIIIN 3.8  
L=300 SZT.4

## ZESTAWIENIE STALI

POZ.	NR PRĘTA	RODZAJ STALI	DŁUGOŚĆ [cm]	LICZBA SZTUK	DŁ. ŁĄCZNA [m]			UWAGI	
					$\phi$ 6	A-I	A-IIIIN		
3.8	1	$\phi$ 16 A-IIIIN	300	4					
	2	$\phi$ 12 A-IIIIN	270	2					
	3	$\phi$ 8 A-I	110	58					
	4	$\phi$ 6 A-I	270	2					
DŁUGOŚĆ RAZEM [m]					5.4	63.8	5.4	12	
MASA JEDNOSTKOWA [kg/m]					0.222	0.395	0.888	1.578	
MASA [kg]					1.2	25.2	4.8	18.94	
MASA OGÓŁEM [kg]					50.14				
WYKONAĆ: x 1					50.14				

UWAGA : Wszystkie wymiary prętów podawane są w osiach prętów.

BETON B30 (C25/30)  
STAL A-IIIIN (Rb500W)  
STAL A-I (strzemiona)  
otulina 2cm



**archimedia**

Pracownia: ul. Wolsztyńska 4, 60-561 Poznań  
Biuro: KONSTRUKCJA Stadium dokumentacji: WYKONAWCZY

Imię: GMINA KARPACZ  
Ulica: UL. KONSTYTUCJI 3-GO MAJA 54  
58-540 KARPACZ

Nazwa inwestycji: BUDOWA ADMINISTRACYJNEGO CENTRUM ZARZĄDZANIA MIASTA - ETAP 1

Adres inwestycji: UL. OBRONCÓW POKOJU 2A, 58-540 KARPACZ  
DZIAŁKA NR EWID. 281, 284/8, 284/3, 284/4, 284/6, 284/7, 284/5/4, OBRĘB KARPACZ 4

Projektant: inż. bud. Wiesław Janus  
Inżynier: inż. arch. 1123/8/10  
Inżynier: inż. konstr. 590/8/10

Nr uprawnień: \_\_\_\_\_  
Podpis/pieczątka: \_\_\_\_\_  
Inżynier: inż. konstr. 590/8/10

Sprawdził: mgr inż. Piotr Jachnik  
Data: 06.2013  
Miejscowość: K-18

PODCIĄGI POZ.3.8

Data rozpoczęcia projektu: \_\_\_\_\_  
Data: 06.2013  
Miejscowość: K-18  
Skala: 1:20

UWAGI PROJEKT ARCHITEKTONICZNY ROZPATRYWAĆ ŁĄCZNIE Z PROJEKTAMI BRANŻOWYMI

© Wszelkie prawa zastrzeżone. Powielanie lub wykorzystywanie niezgodnie z przeznaczeniem bez zgody właściciela dokumentacji zabronione