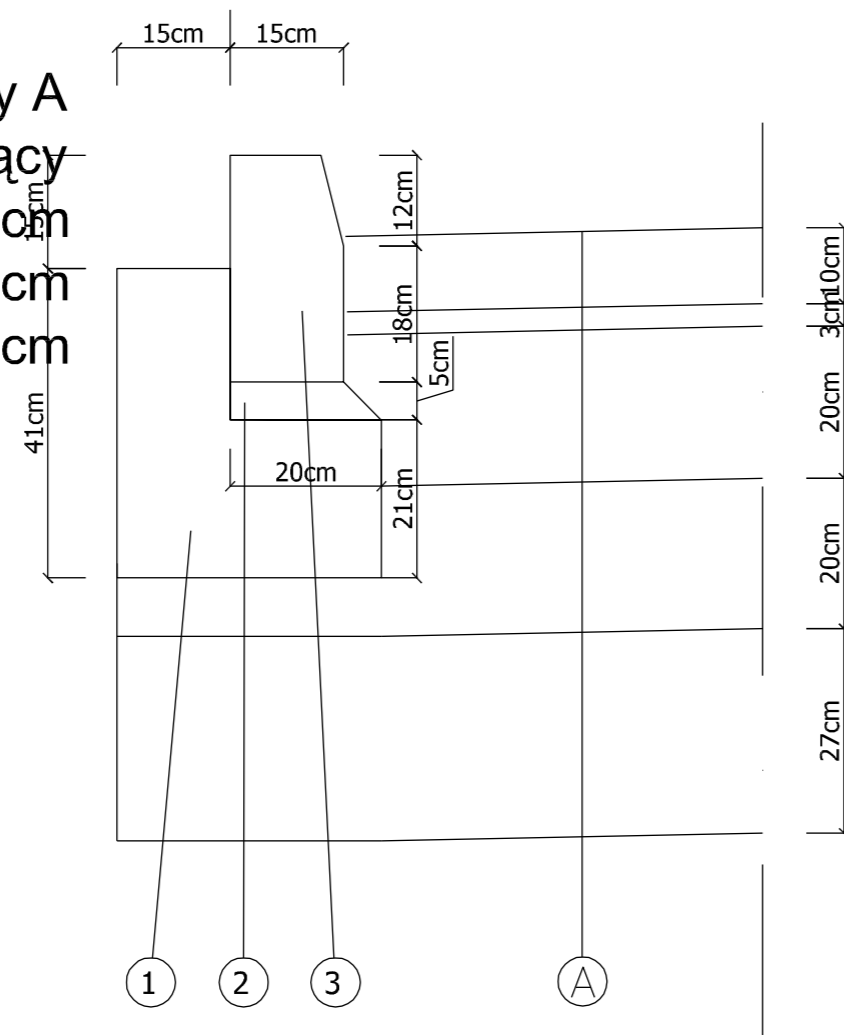


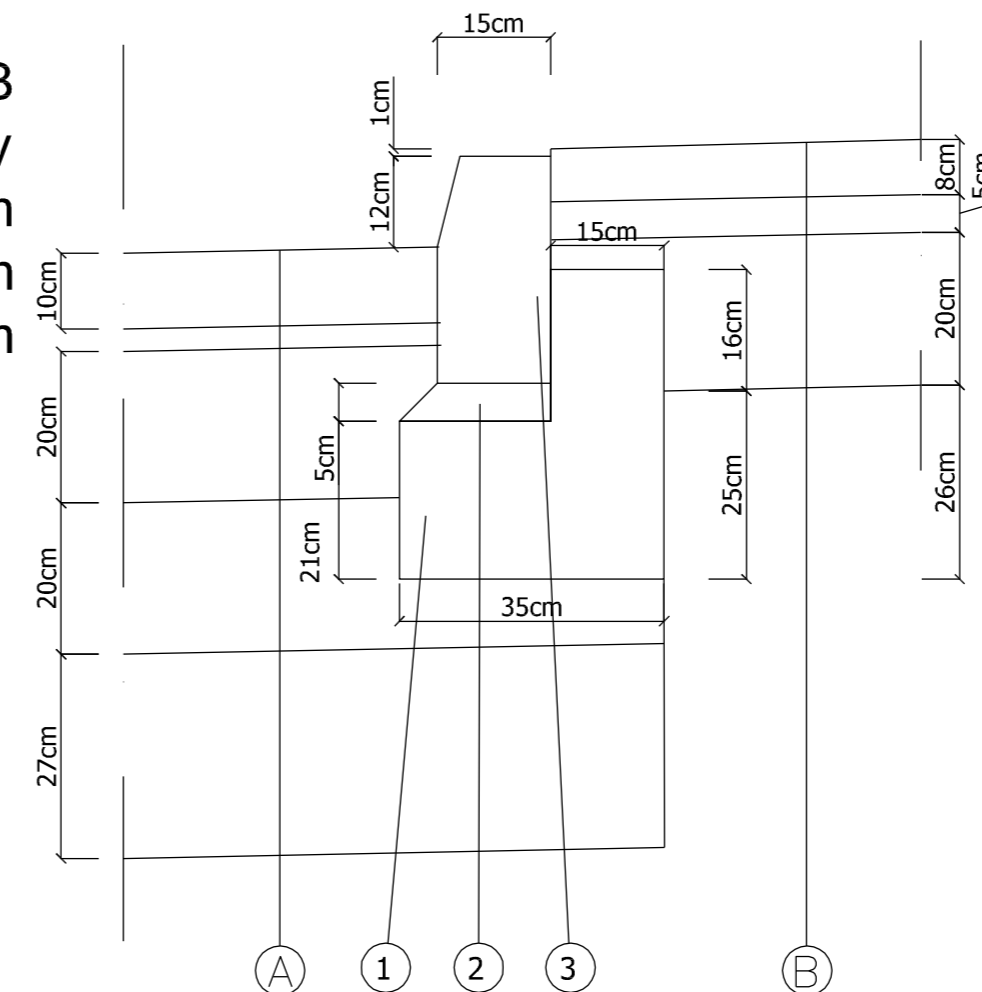
Szczegół konstrukcyjny A
Krawężnik drogowy betonowy wystający
o wym. 15 x 30 cm
na podsypce cementowo - piaskowej 1:4 gr. 5cm
i ławie betonowej z betonu C12/15 - 35 x 41 cm

- ① Ława betonowa
- beton klasy C 12/15 (B 15)
- ② Podsypka cementowo-piaskowa
- ③ Krawężnik drogowy betonowy
15 x 35 cm



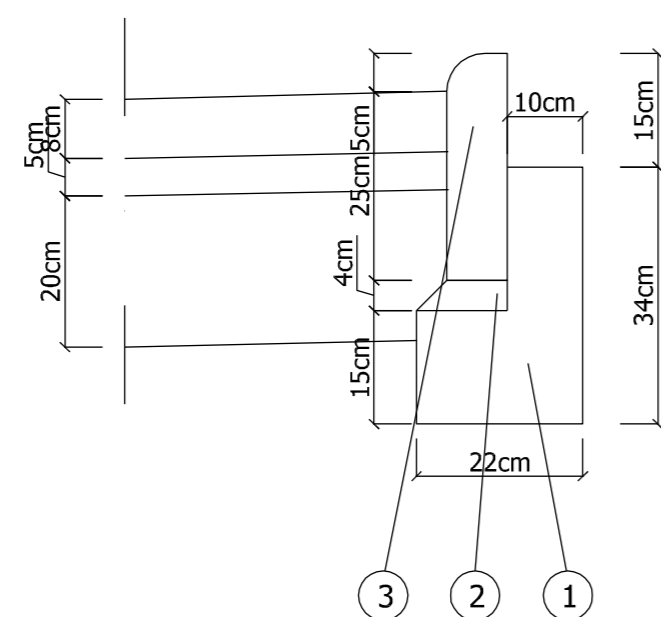
Szczegół konstrukcyjny B
Krawężnik drogowy betonowy wystający
o wym. 15 x 30 cm
na podsypce cementowo - piaskowej 1:4 gr. 5cm
i ławie betonowej z betonu C12/15 - 35 x 41 cm

- ① Ława betonowa
- beton klasy C 12/15 (B 15)
- ② Podsypka cementowo-piaskowa
- ③ Krawężnik drogowy betonowy
15 x 35 cm



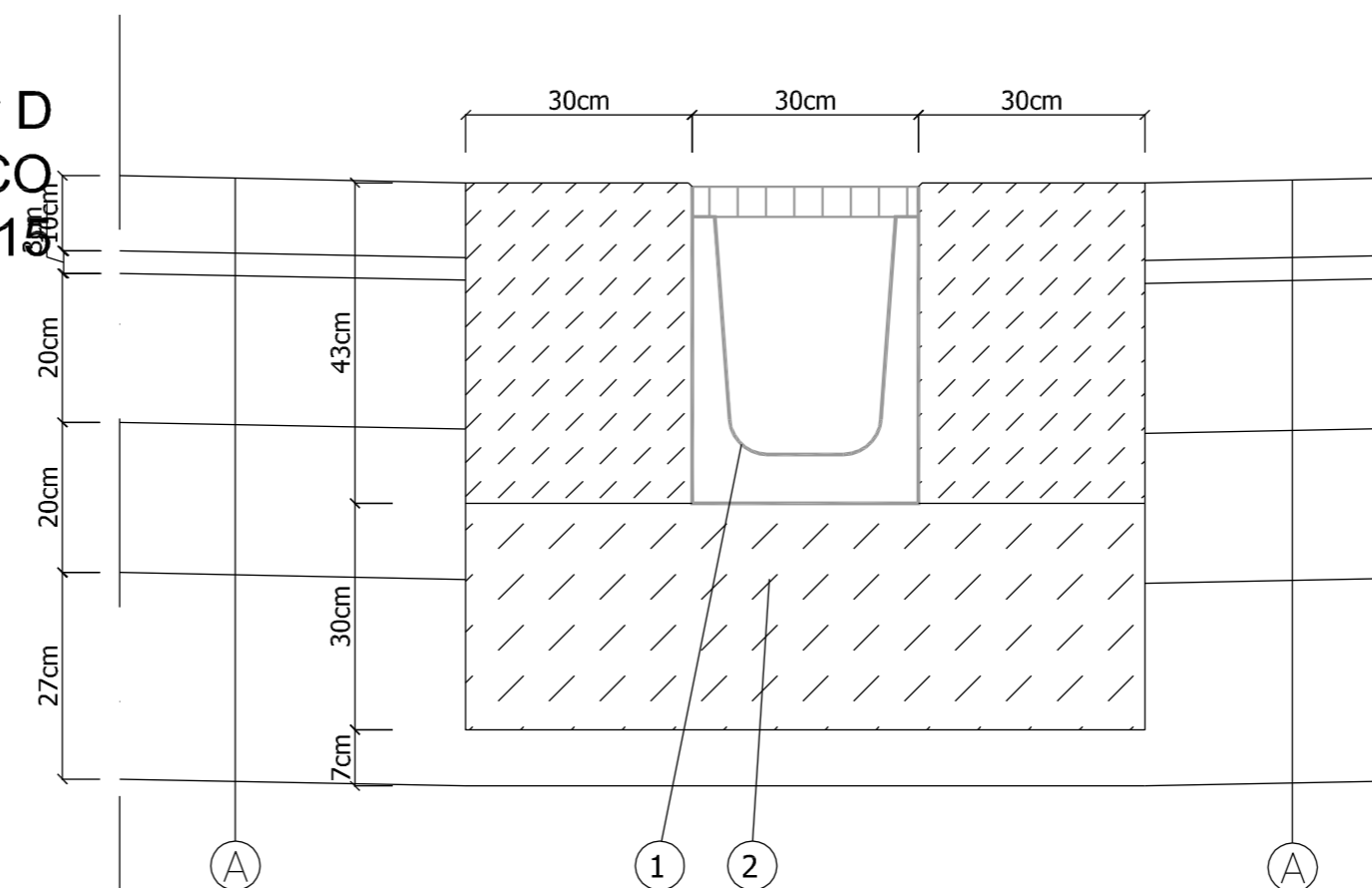
Szczegół konstrukcyjny C
Obrzeże betonowe o wym 8 x 30cm
na podsypce cementowo - piaskowej 1:4 gr. 4cm
i ławie betonowej z betonu C12/15

- ① Ława betonowa
- beton klasy C 12/15 (B 15)
- ② Podsypka cementowo-piaskowa
- ③ Obrzeże betonowe
8 x 30 cm



Szczegół konstrukcyjny D
Odwodnienie liniowe typu ACO
na ławie betonowej z betonu C12/15

- ① Korytko ściekowe
- ② Ława betonowa
- beton klasy C 12/15 (B 15)



Konstrukcja nawierzchni A

Konstrukcja nawierzchni drogi wewnętrznej

w-wa ściernalna z kostki wibroprasowanej gr. 10 cm
podsypka cementowo-piaskowa 1:3 gr. 3cm
podbudowa z kruszywa łamanego (0/31,5)
stabilizowanego mechanicznie gr 20 cm
geowłóknina
piasek stabilizowany cementem Rm=5MPa gr 20 cm
warstwa piasku gr 27 cm
Σ=80cm

Konstrukcja nawierzchni B

Konstrukcja nawierzchni chodnika

w-wa ściernalna z kostki wibroprasowanej
gr. 8 cm
podsypka cementowo-piaskowa 1:3 gr. 5 cm
piasek stabilizowany cementem o
Rm=2,5 MPa gr.20 cm
Σ=33cm

Pracownia: ul. Wolezyńska 4, 60-361 Poznań		T/F: (061) 867 17 35, e-mail: archimedia@archimedia.com.pl	
Branża:	DROGI	Stadium dokumentacji:	PROJEKT WYKONAWCZY
Investor:	GMINA KARPACZ, UL. KONSTYTUCJI 3-GO MAJA 54, 58-540 KARPACZ		
Nazwa inwestycji:	BUDOWA ADMINISTRACYJNEGO CENTRUM ZARZĄDZANIA MIASTA - ETAP I, PODETAP A		
Lokalizacja inwestycji:	UL. OBRONCÓW POKOJU 2A, 58-540 KARPACZ, DZIAŁKA NR EWID. 281, 284/8, 284/3, cz. 284/4, 284/6, 284/7, OBRĘB KARPACZ 4		
Projektant:	mgr inż. bud. Andrzej Pyszczewski	Nr uprawnień: sprawozdania drogowe nr 183/PV/02 opracowania drogowe nr 7131/00/PV/02	Podpis:
projekt drogowy:	mgr inż. bud. Janusz Kamiński		
Sprawdzający:	mgr inż. bud. Marek Myszkowski	Nr uprawnień: opracowania drogowe nr 488/PV/04	Podpis:
projekt drogowy:			
Treść rysunku: SZCZEGÓŁY KONSTRUKCYJNE			
Rysunek sporządził: mgr. inż. Marcin Kaczmarek		Data: 06.2013	Nr rysunku: D-04
			Skala: 1:10
UWAGA! PROJEKT DROGOWY ROZPATRYWAĆ ŁĄCZNIE Z PROJEKTAMI BRANŻOWYMI			
© Wszelkie prawa zastrzeżone. Powielanie lub wykorzystywanie niezgodne z przeznaczeniem bez zgody właściciela dokumentacji zabronione.			