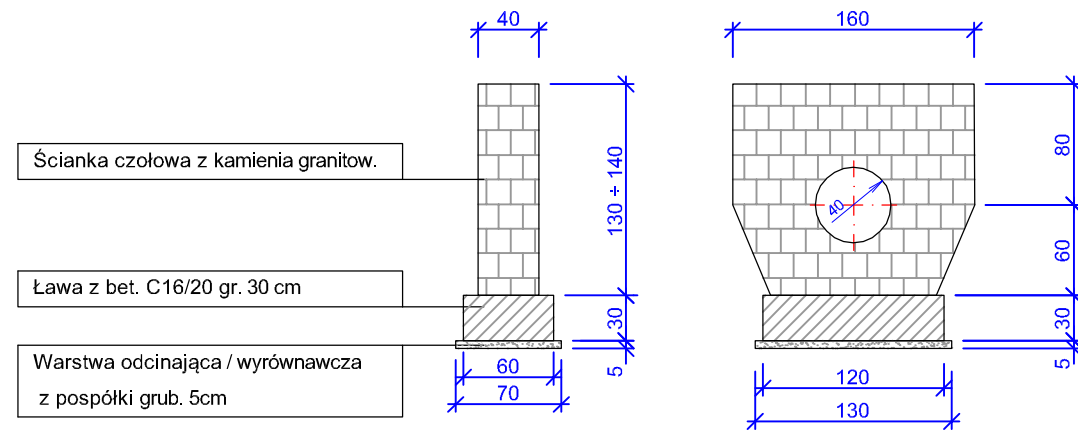
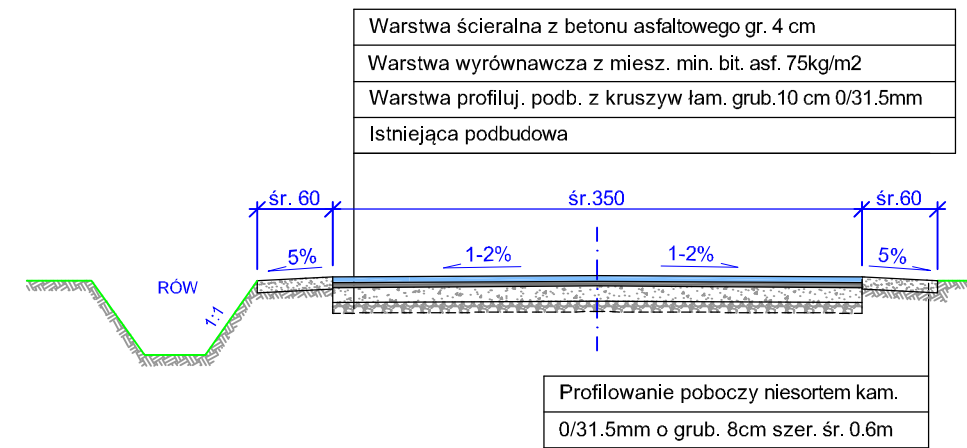


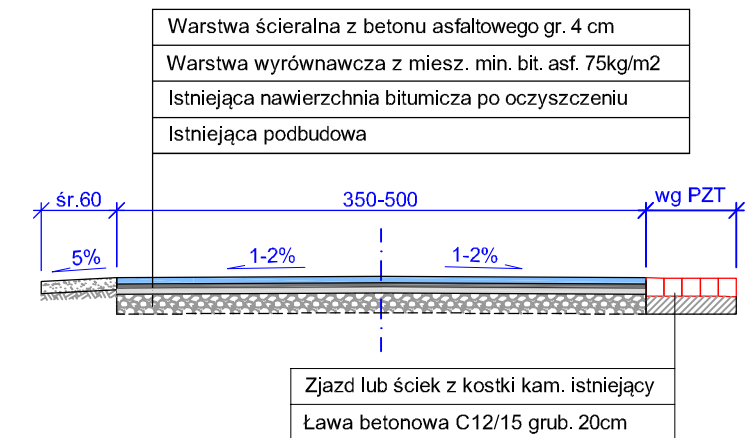
ŚCIANKA KAMIENNA NA ŁAWIE BETONOWEJ C16/20



PRZEKRÓJ PRZEZ JEZDNIĘ W ODCINKACH WZMOCN. PODBUDOWY

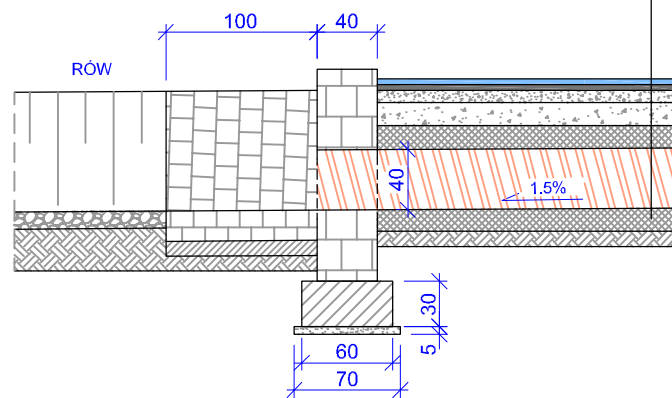


PRZEKRÓJ PRZEZ JEZDNIĘ PO OCZYSZCZENIU ISTN. NAWIERZCHNI



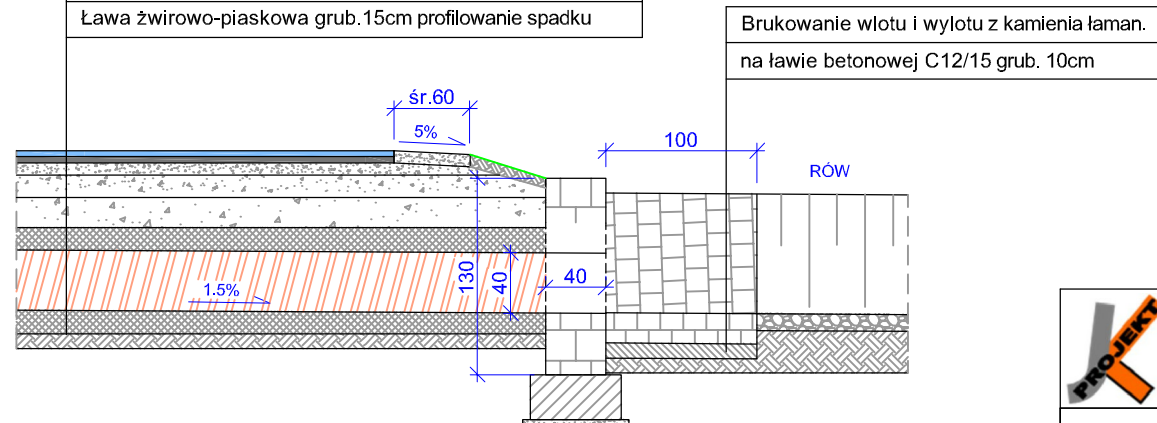
PRZEPUSTY POD ZJAZDAMI

Warstwa ścieralna z betonu asfaltowego gr. 4 cm
Warstwa wyrównawcza z miesz. min. bit. asf. 75kg/m ²
Warstwa podbudowy z kruszyw łam. grub.8 cm 0/31.5mm
Warstwa podbud. z kruszyw łam. grub. śr. 15 cm 0/63mm
Obsypka żwir.-pias. lub z pospółki 15 cm pow. przepustu
Przepusty z rur karbowanych PEHD fi 400mm
Ława żwirowo-piaskowa grub.15cm profilowanie spadku



PRZEPUSTY POD DROGĄ

Warstwa ścieralna z betonu asfaltowego gr. 4 cm
Warstwa wyrównawcza z miesz. min. bit. asf. 75kg/m ²
Warstwa podbudowy z kruszyw łam. grub.8 cm 0/31.5mm
Warstwa podbud. z kruszyw łam. grub. śr. 15 cm 0/63mm
Podbudowa z gruntu stabilizowanego cementem gr. 15 cm
Obsypka żwir.-pias. lub z pospółki 15 cm pow. przepustu
Przepusty z rur karbowanych PEHD fi 400mm
Ława żwirowo-piaskowa grub.15cm profilowanie spadku



JKL PROJEKT Jacek Jakubczak
58-506 Jelenia Góra, ul. Karłowicza 29/74
NIP: 753-198-26-14

Obiekt:	Remont odcinka ulicy F.Chopina i T. Kościuszki w Karpaczu	Branża DROGOWA
Inwestor:	Gmina Karpacz ul. Konstytucji 3-go Maja 54, 58-540 Karpacz	DR
Przedmiot rysunku:	Przekroje konstrukcyjne	
Projektował:	inż. Krzysztof Sobala	upr. nr 629/79
Asystent:	inż. Jacek Jakubczak	Data 09.2013
		Rys. nr 4