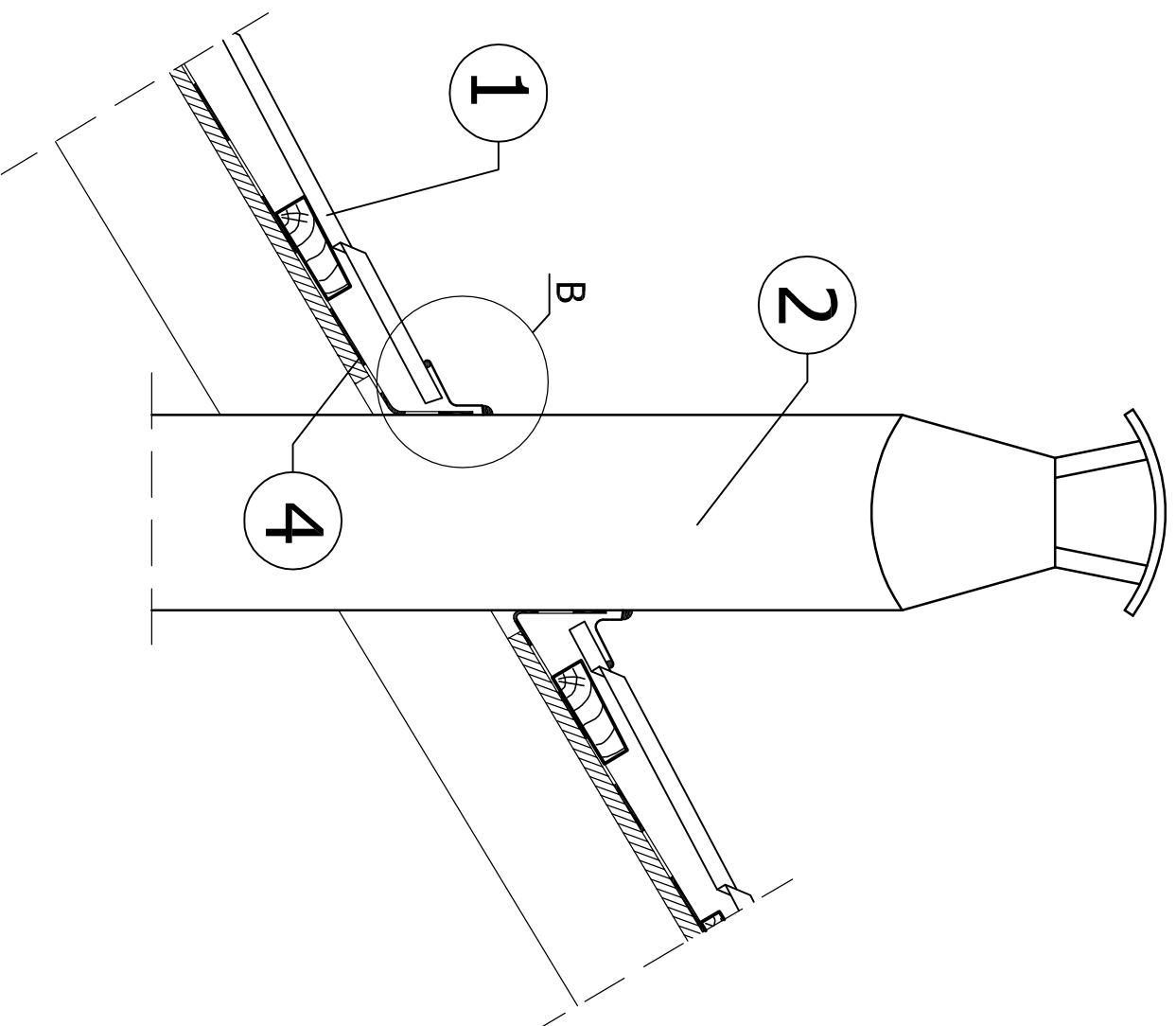
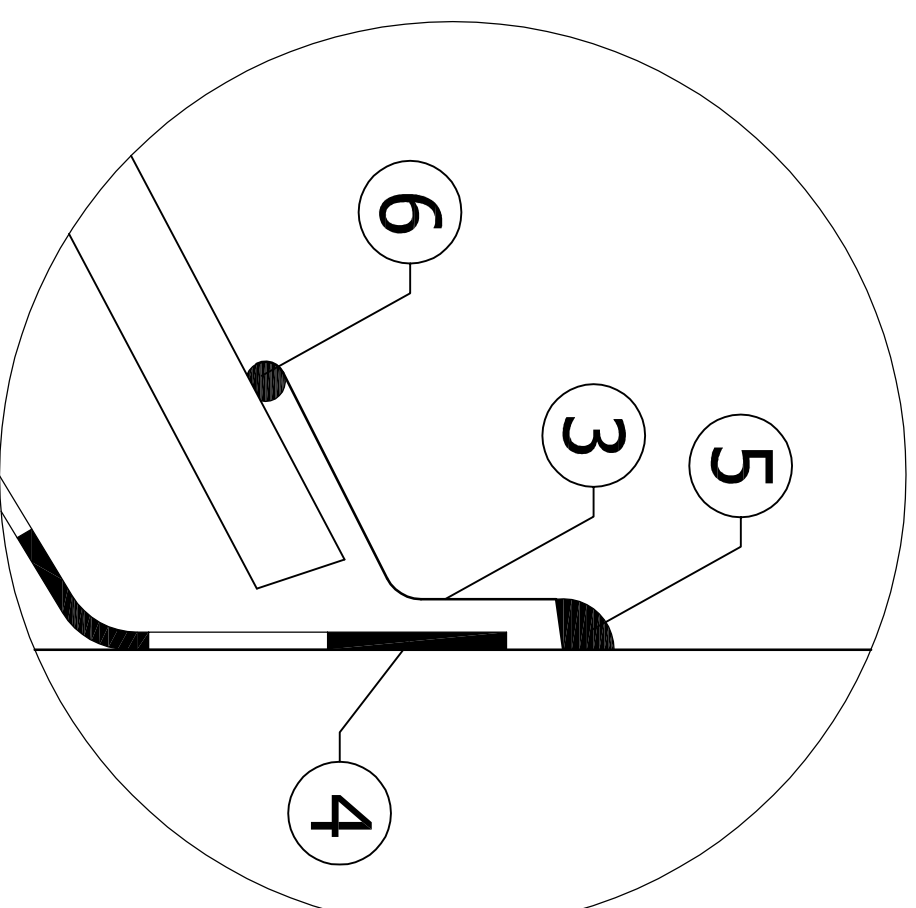


## Szczegół "B"



- ① Blachdachówka
- ② Komin okrągły
- ③ Systemowy kołnierz uszczelniający
- ④ Membrana dachowa
- ⑤ Uszczelnienie silikonem dekarskim
- ⑤ Uszczelka butylowa



1. Wywinąć membranę dachową na komin na wysokość ok. 15cm.
2. Zakończenie kołnierza uszczelniającego zabezpieczyć silikonem dekarskim
3. Uszczelka butylowa powinna przylegać do blachdachówki na całym obwodzie.

Wszystkie prawa zastrzeżone. Rysunek ten podlega ochronie prawnej i zgodnie z przepisami Ustawy z dnia 04.02.1994, o Prawie autorskim i prawach pokrewnych. Powielanie oraz wykorzystywanie rysunku bez zgody autora może być karalne.		USŁUGI PROJEKTOWE KORZENIOWSKI 58-540 KARPACZ ul. Matejki 16   tel. (75) 761-81-07	
OBIEKT	Remont budynku wielorodzinnego ul. Konstytucji 3 Maja 8; 58-540 Karpacz	KONSTRUKCJA	UPRAWNIENIA
INWESTOR	Gmina Karpacz ul. Konstytucji 3 Maja 54 58-540 Karpacz	Mgr Inż. Robert Wleczorowski	294/00/D/UW
		OPRACOWAŁ	PODSIS
		Inż. Tomasz Korzeniowski	
		PROJEKT	SKALA
		Pokrycie blachdachówką, Kołnierz uszczelniający komin okrągły.	1:10 2:1
		Szczegóły techniczny	DATA Czerwiec 2010
			nr rys. 22