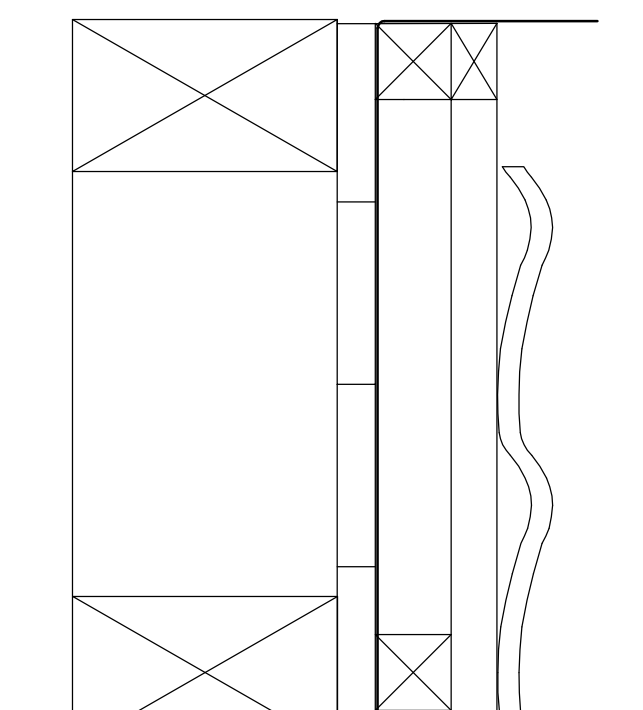


- ① Blachodachówka
- ② Membrana dachowa
- ③ Systemowy kominiec uszczelniający
- ④ Wylaz dachowy



1. Wywinąć membranę dachową zgodnie z zaleceniem producenta wylazu
2. Do monotaży wykorzystywać wyłącznie elementy systemowe dostarczone przez producenta wylazu. Montaż przeprowadzić zgodnie z instrukcją dostarczoną przez producenta.

<small>Wszystkie prawa zastrzeżone. Rysunek ten podlega ochronie prawnej zgodnie z przepisami ustawy z dnia 04.02.1984, o prawie autorskim i prawach pokrewnych. Powinno być wykorzystywane zgodnie z przeznaczeniem. Zgodny autor nie może być traktowany.</small>		USŁUGI PROJEKTOWE KORZENIOWSKI 58-540 KARPACZ ul. Matejki 16 tel. (75) 761-81-07		PROJEKT
OBIEKT Remont budynku wielorodzinnego ul. Konstytucji 3 Maja 8; 58-540 Karpacz	KONSTRUKCJA Mgr inż. Robert Wierczokowski	UPRAWNIENIA 294/00/D/UW	PROJEKT	
INWESTOR Gmina Karpacz ul. Konstytucji 3 Maja 54 58-540 Karpacz	OPRACOWAŁ Inż. Tomasz Korzeniowski	RYSUJEK Pokrycie blachodachówką. Montaż wylazu dachowego	SKALA 1:5	PROJEKT PROJEKT
		DATA Czerwiec 2010	NR RYS. 23	