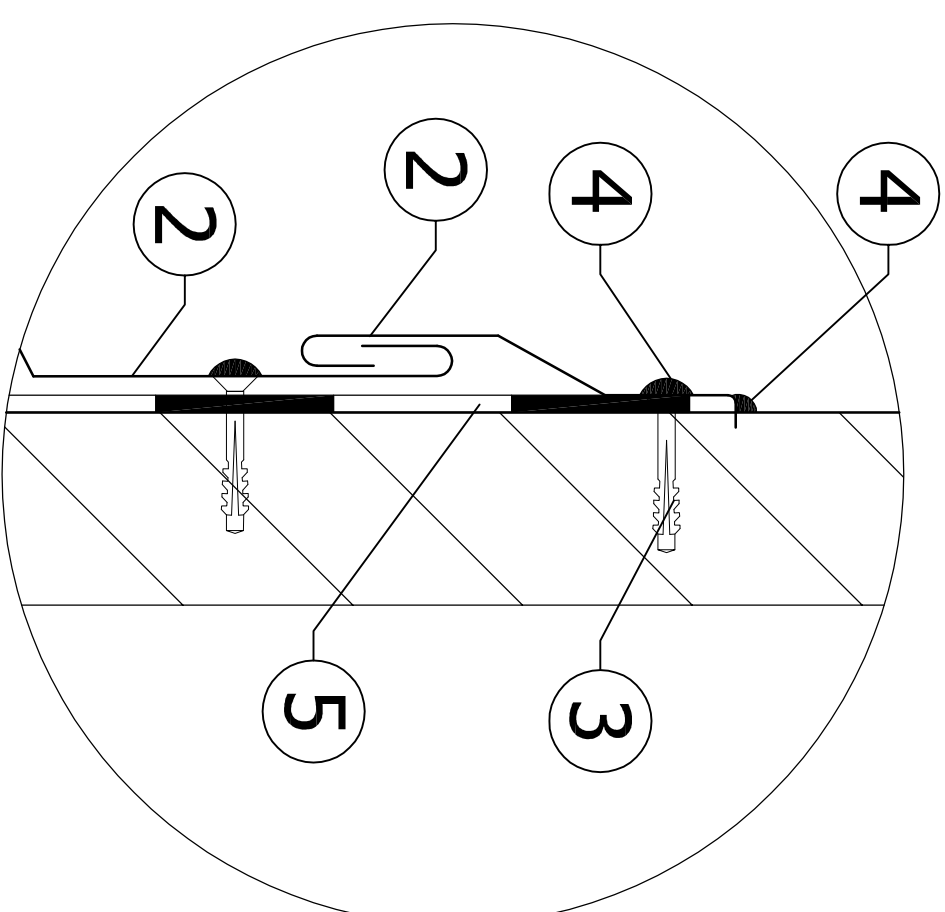
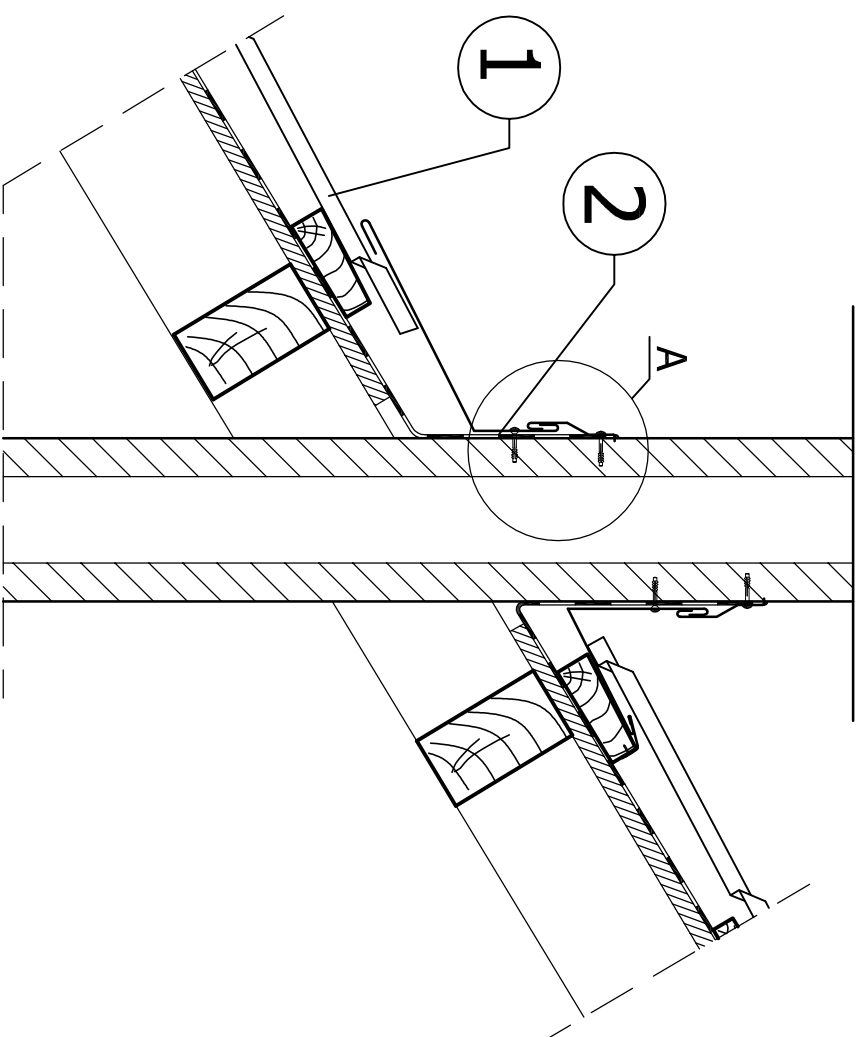


## Szczegół "A"



- 1 Blachodachówka
- 2 Systemowa obróbka kominowa
- 3 Kółek rozporowy w koszulce z tworzywa Ø6x60
- 4 Uszczelnienie silikonem dekarским
- 5 Membrana dachowa

1. Wywinąć membranę dachową na komin na wysokość ok. 15cm.
2. Miejsca przykrycia obróbek dachowych uszczelnić silikonem dekarским.
3. Zakończyć obróbkę kominowej uszczelnić silikonem dekarским.

<small>Wszystkie prawa zastrzeżone. Rysunek ten podlega ochronie prawnej zgodnie z przepisami Ustawy z dnia 04.02.1994, o Prawie autorskim i prawach pokrewnych. Powielanie oraz wykorzystywanie rysunku bez zgody autora może być karalne.</small>		<b>USŁUGI PROJEKTOWE KORZENIOWSKI</b> 58-540 KARPACZ ul. Matejki 16    tel. (75) 761-81-07	
<b>OBIEKT</b> Remont budynku wielorodzinnego ul. Boczna 1; 58-540 Karpacz	<b>INWESTOR</b> Gmina Karpacz ul. Konstytucji 3 Maja 54 58-540 Karpacz	<b>KONSTRUKTOR</b> Mgr inż. Robert Wieczarkowski	<b>OPRACOWAŁ</b> inż. Tomasz Korzeniowski
<b>PROJEKT</b> Pokrycie blachodachówką. Obróbki kominowe Szczegół techniczny		<b>OPRACOWAŁ</b> inż. Tomasz Korzeniowski	<b>PROJEKT</b> inż. Tomasz Korzeniowski
SKALA: 1:10 2:1 DATA: lipiec 2010 NR RYS.: 20			