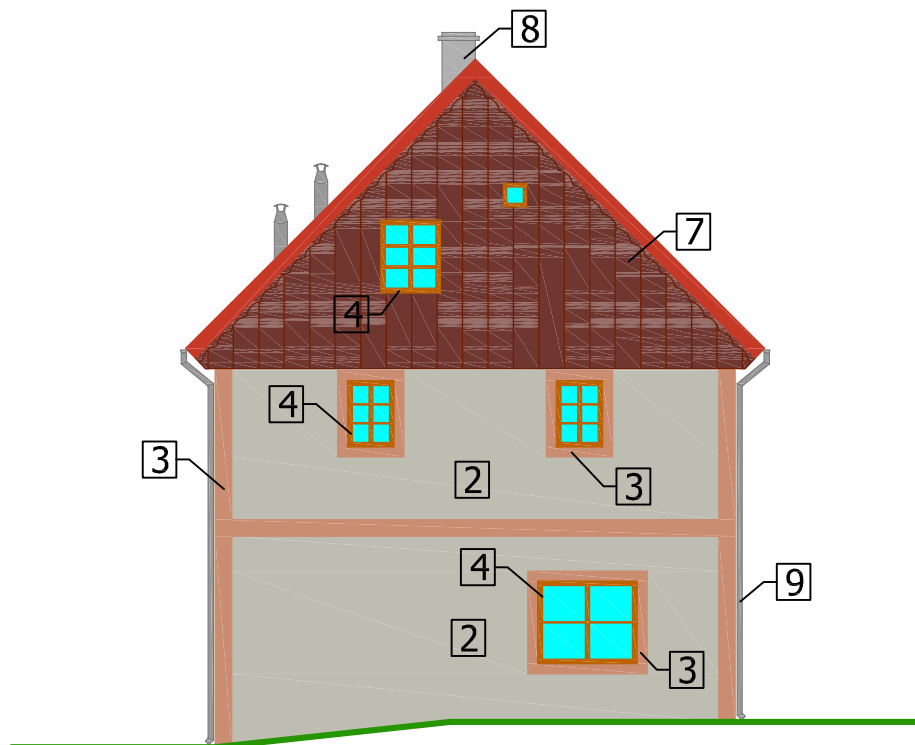


- |  |  |
|--|--|
| <p>1 Pokrycie dachówką w kolorze czerwonym</p> <p>2 Elewacja w kolorze RAL 7044</p> <p>3 Pasy w kolorze RAL 3012</p> <p>4 Stolarka okienna w kolorze "Złoty dąb"</p> <p>5 Drzwi w kolorze brązowym</p> | <p>6 Stolarka w kolorze brązowym</p> <p>7 Deskowania w kolorze brązowym RAL 3009</p> <p>8 Kominy w kolorze elewacji RAL 7044</p> <p>9 Orynnowanie wykonane z tytan-cynku</p> <p>10 Ozdobne rzeźbienia w kolorze RAL 1002</p> |
|--|--|



<small>Wszystkie prawa zastrzeżone. Rysunek ten podlega ochronie prawnej zgodnie z przepisami Ustawy z dnia 04.02.1994. o Prawie autorskim i prawach pokrewnych. Powielanie oraz wykorzystywanie rysunku bez zgody autora może być karalne.</small>		<b>USŁUGI PROJEKTOWE KORZENIOWSKI</b> 58-540 KARPACZ ul. Matejki 16 tel. (75) 761-81-07	
OBIEKT <b>Remont budynku wielorodzinnego</b> ul. Boczna 1; 58-540 Karpacz	PROJEKTANT Mgr inż. Robert Włeczorkowski	UPRAWNIENIA 294/00/DUW	PODPIS
	OPRACOWAŁ Inż. Tomasz Korzeniowski		PODPIS
INWESTOR Gmina Karpacz ul. Konstytucji 3 Maja 54 58-540 Karpacz	RYSUNEK <b>Elewacja północno-zachodnia</b> <b>kolorystyka</b>		SKALA 1:100 DATA Czerwiec 2010. NR RYS. 26