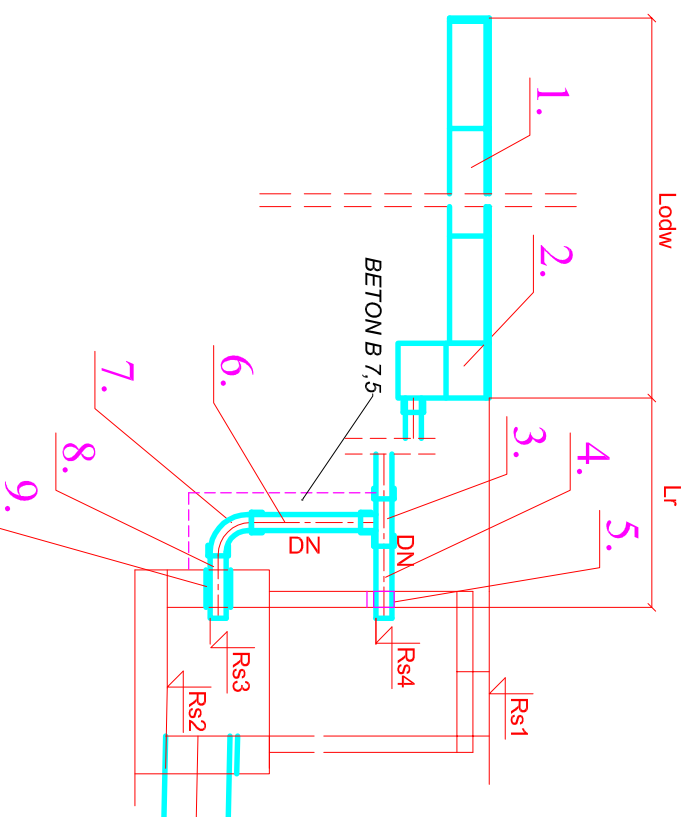
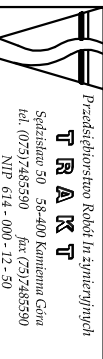


# SCHEMAT PODEJŚCIA z odwodnienia liniowego



- OZNACZENIA:**
1. - kompletne odwodn. liniowe HAURATON FASERFIX KS150;
  2. - systemowa studzienka odpływowa z oczynk. osadnikiem HAURATON;
  3. - trójnik redukcyjny PP-b DN150/DN150/90st;;
  4. - prostopka PP-b DN150;
  5. - tuleja ochronna 191/150;
  6. - prostopka PP-b DN150;
  7. - kolano PP-b DN150/90st;
  8. - prostopka PP-b DN150;
  9. - przejście rury DN150 z uszczelnieniem z gliny plastycznej

Lp	Ozn. odw.	Lodw	DN	Lr	i	Ozn. st	Rst1	Rst2	Zagl. st.	Rst3	Rst4	Uwagi
-	-	m	mm	m	%	-	m,n,p,m;n,p,m	m	m	m,n,p,m;n,p,m	m	-
1.	OL1	3,00	150	2,00	5,00	D3	635,54	633,12	2,48	633,32	634,94	
2.	OL2	2,00	150	2,50	5,00	D5	635,50	634,04	1,46	634,24	634,97	
3.	OL3	2,00	150	6,50	5,00	D6	636,70	634,70	2,00	634,90	635,47	
4.	OL4	2,00	150	0,50	5,00	D7	638,20	636,45	1,75	636,65	637,70	
5.	OL5	2,00	150	2,50	5,00	D9	636,50	634,63	1,87	634,83	636,20	
3.	OL3	2,00	150	2,50	5,00	D10	638,40	636,52	1,88	636,82	637,77	

TEMAT PROJEKTU		PARK PRZY DW MIESZKO	
ZAMAWIAJĄCY		GMINA KARPACZ UL. KONSTYTUCJI 3-MAJA 54, KARPACZ	
JEDNOSTKA PROJEKTOWA		 <p>Przedsiębiorstwo Robot Inżynierskich <b>TRAKT</b> Sędzińskiego 50 58-400 Kamienna Góra tel. (075)7485590 fax (75)7485590 NIP 614-000-12-50</p>	
ADRES OBIEKTU		UL.KONSTYTUCJI 3-MAJA, KARPACZ	
TEMAT RYSUNKU		SCHEMAT PODEJŚC Z ODWODNIENIEM LINIOWYCH.	
BRANŻA		SANITARNA	
FAZA PROJEKTU		PROJEKT BUDOWLANY	
ZESPÓŁ PROJEKTOWY		SKALA RYSUNKU	
PROJEKTANT		DATA OPRACOWANIA	
SPRAWDZAJĄCY		PODPIS	
		IX 2009	