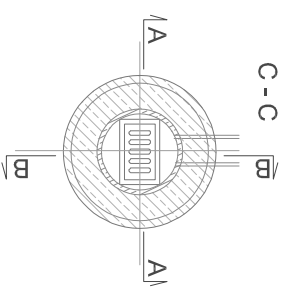
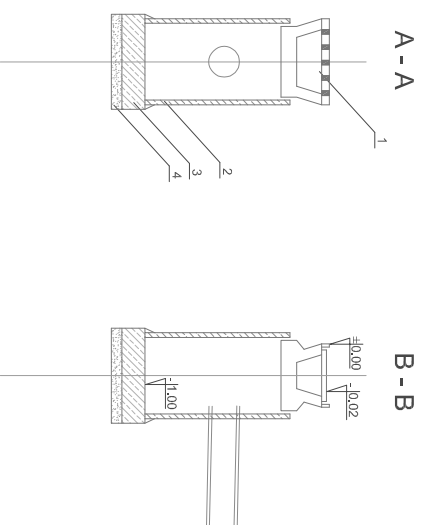


## SZCZEGÓŁ KONSTRUKCYJNY STUDZIENKA WRAZ W WPUSTEM ULICZNYM SKALA 1:50

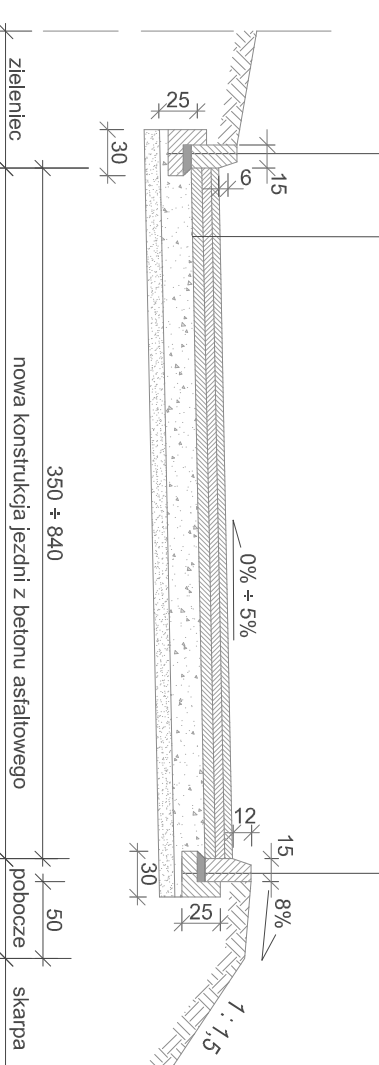


- MATERIAŁY:**
- 1 - Wpust uliczny żelazny przejazdowy, typ ciężki D400 z wkładką elastomerową,
  - 2 - Kregel betonowe średnicy 50 cm z betonu żwirowego klasy C 20/25, wysokość 30 lub 50 cm,
  - 3- Ława gr. 15 cm wykonana z betonu klasy C 12/15,
  - 4- Podsypka z tłucznia lub żwiru gr. 7 cm.

Krawężnik betonowy 15x30cm  
Podsypka cem. - piaskowa 1:4 gr.5 cm  
Ława betonowa z oporem C12/15

Warstwa ścierna z betonu asfaltowego gr. 5 cm  
Warstwa wiążąca z betonu asfaltowego gr. 6 cm  
Podbudowy zasadnicza z betonu asfaltowego o grubości 7 cm  
Podbudowa z tłucznia stabilizowana mechanicznie gr. 20 cm  
Warstwa odsączająca gr. 10 cm

Krawężnik betonowy 15x30cm  
Podsypka cem. - piaskowa 1:4 gr.5 cm  
Ława betonowa z oporem C12/15



## PRZEKRÓJ KONSTRUKCYJNY

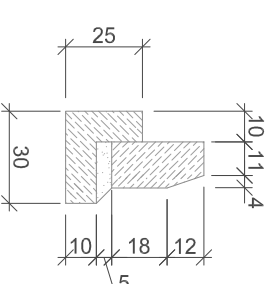
JEZDNIĄ O SZEROKOŚCI 3,50 m  
SKALA 1:50

## PRZEKRÓJ KONSTRUKCYJNY

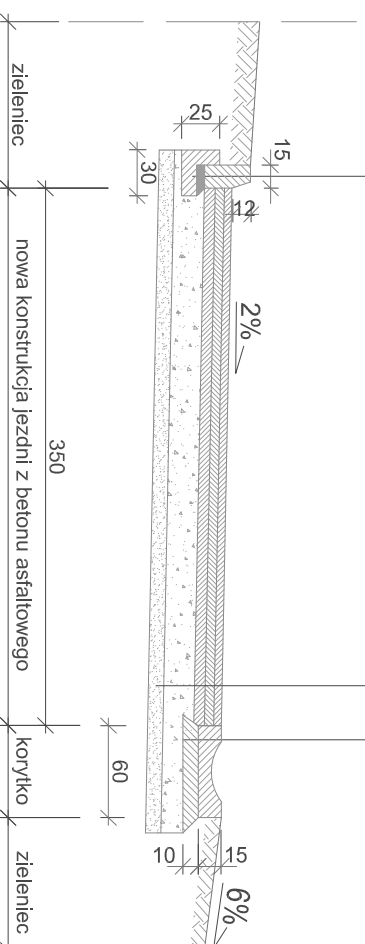
JEZDNIĄ NA ŁUKU O SZEROKOŚCI od 4,50 m do 3,50 m  
SKALA 1:50

Warstwa ścierna z betonu asfaltowego gr. 5 cm  
Warstwa wiążąca z betonu asfaltowego gr. 6 cm  
Podbudowy zasadnicza z betonu asfaltowego o grubości 7 cm  
Podbudowa z tłucznia stabilizowana mechanicznie gr. 20 cm  
Warstwa odsączająca gr. 10 cm

Ściek betonowy 60x50x15 cm  
Ława betonowa C12/15



- Krawężnik betonowy 15x30x100 cm
- Podsypka cementowo - piaskowa 1:4 gr.5 cm
- Ława betonowa z oporem C 12/15



<b>FIRMA PROJEKTOWO HANDLOWO USŁUGOWA</b> <b>"PEDE-BUD" Piotr Dyla</b> ul. Okrzei 18/10, 58-500 Jelenia Góra tel. 501-557-949, fax. 075 647 29 56 NIP 611-28-35-59 REGON 230977103		<b>PEDE-BUD</b> KONTO 61 7102 2000 3002 4002 5000 5000 5000 5000 5000 5000		Umowa nr ZP/10/2006 z dnia 25.08.2006
Temat:	DOKUMENTACJA PROJEKTOWA NA PRZEBUDOWĘ NAWIERZCHNI DROGI ORKANA W KARPACZU			
Przedmiot rysunku	Przekrój konstrukcyjny			Skala 1:50
Projektant:	inż. Sebastian Adamski	upr. nr 250/2001	spec. konstr. bud. bez ográn.	Data 09.2006
Asystent:	inż. Piotr Dyla	upr. nr 181/01/DUW	spec. konstr. bud. bez ográn.	Rys. nr 5