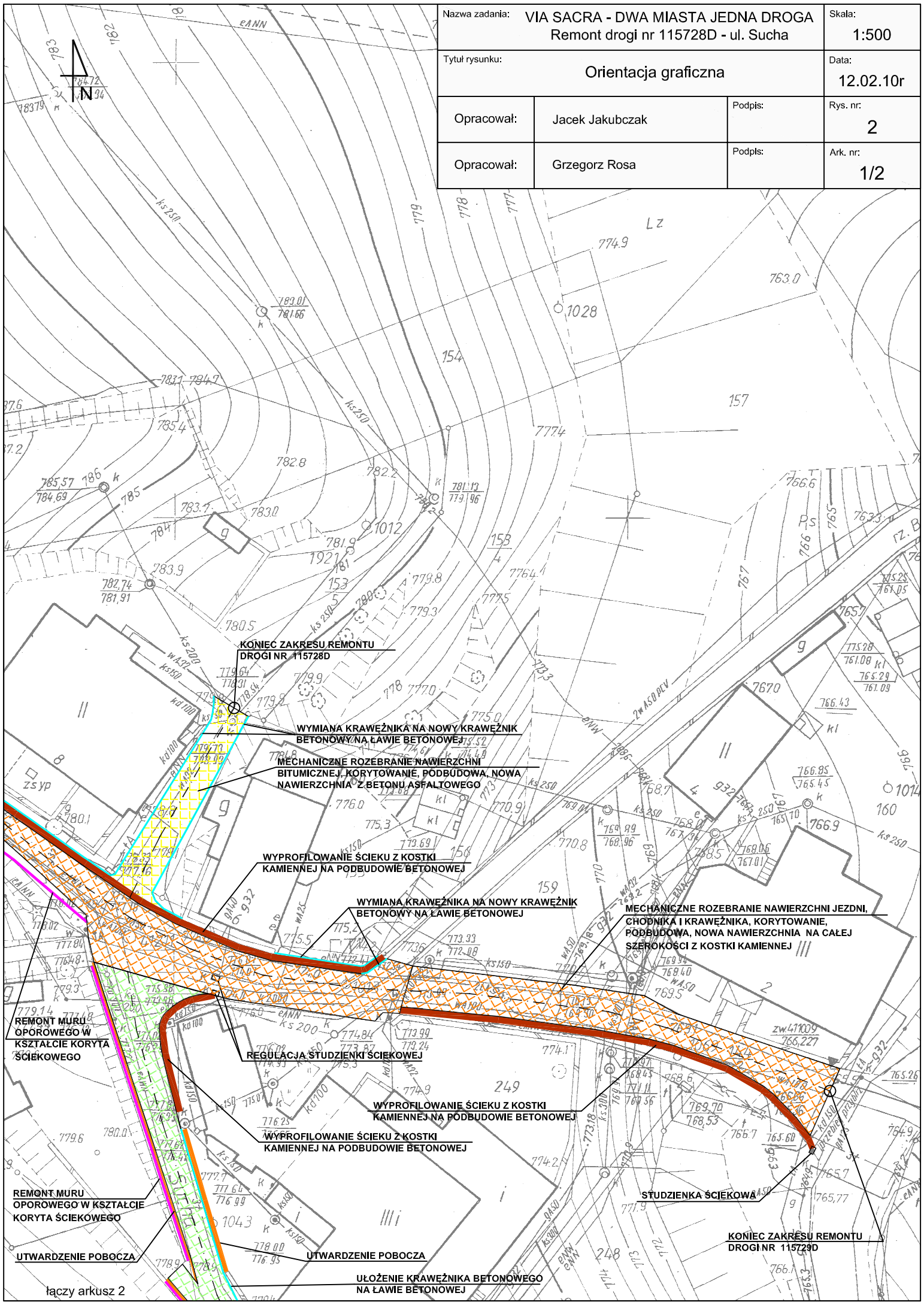


Nazwa zadania: VIA SACRA - DWA MIASTA JEDNA DROGA Remont drogi nr 115728D - ul. Sucha		Skala: 1:500
Tytuł rysunku: Orientacja graficzna		Data: 12.02.10r
Opracował: Jacek Jakubczak	Podpis:	Rys. nr: 2
Opracował: Grzegorz Rosa	Podpis:	Ark. nr: 1/2



KOŃCZĄCY ZAKRES REMONTU  
DROGI NR 115728D

WYMIANA KRAWEŹNIKA NA NOWY KRAWEŹNIK  
BETONOWY NA ŁAWIE BETONOWEJ

MECHANICZNE ROZEBRANIE NAWIERZCHNI  
BITUMICZNEJ, KORYTOWANIE, PODBUDOWA, NOWA  
NAWIERZCHNIA Z BETONU ASFALTOWEGO

WYPROFILOWANIE ŚCIEKU Z KOSTKI  
KAMIENNEJ NA PODBUDOWIE/BETONOWEJ

WYMIANA KRAWEŹNIKA NA NOWY KRAWEŹNIK  
BETONOWY NA ŁAWIE BETONOWEJ

MECHANICZNE ROZEBRANIE NAWIERZCHNI JEZDNI,  
CHODNIKA I KRAWEŹNIKA, KORYTOWANIE,  
PODBUDOWA, NOWA NAWIERZCHNIA NA CAŁEJ  
SZEROKOŚCI Z KOSTKI KAMIENNEJ

REMONT MURU  
OPOROWEGO W KSZTAŁCIE  
KORYTA ŚCIEKOWEGO

REGULACJA STUDZIENKI ŚCIEKOWEJ

WYPROFILOWANIE ŚCIEKU Z KOSTKI  
KAMIENNEJ NA PODBUDOWIE BETONOWEJ

WYPROFILOWANIE ŚCIEKU Z KOSTKI  
KAMIENNEJ NA PODBUDOWIE BETONOWEJ

REMONT MURU  
OPOROWEGO W KSZTAŁCIE  
KORYTA ŚCIEKOWEGO

STUDIENKA ŚCIEKOWA

UTWARDZENIE POBOCZA

UTWARDZENIE POBOCZA

KOŃCZĄCY ZAKRES REMONTU  
DROGI NR 115728D

UŁOŻENIE KRAWEŹNIKA BETONOWEGO  
NA ŁAWIE BETONOWEJ