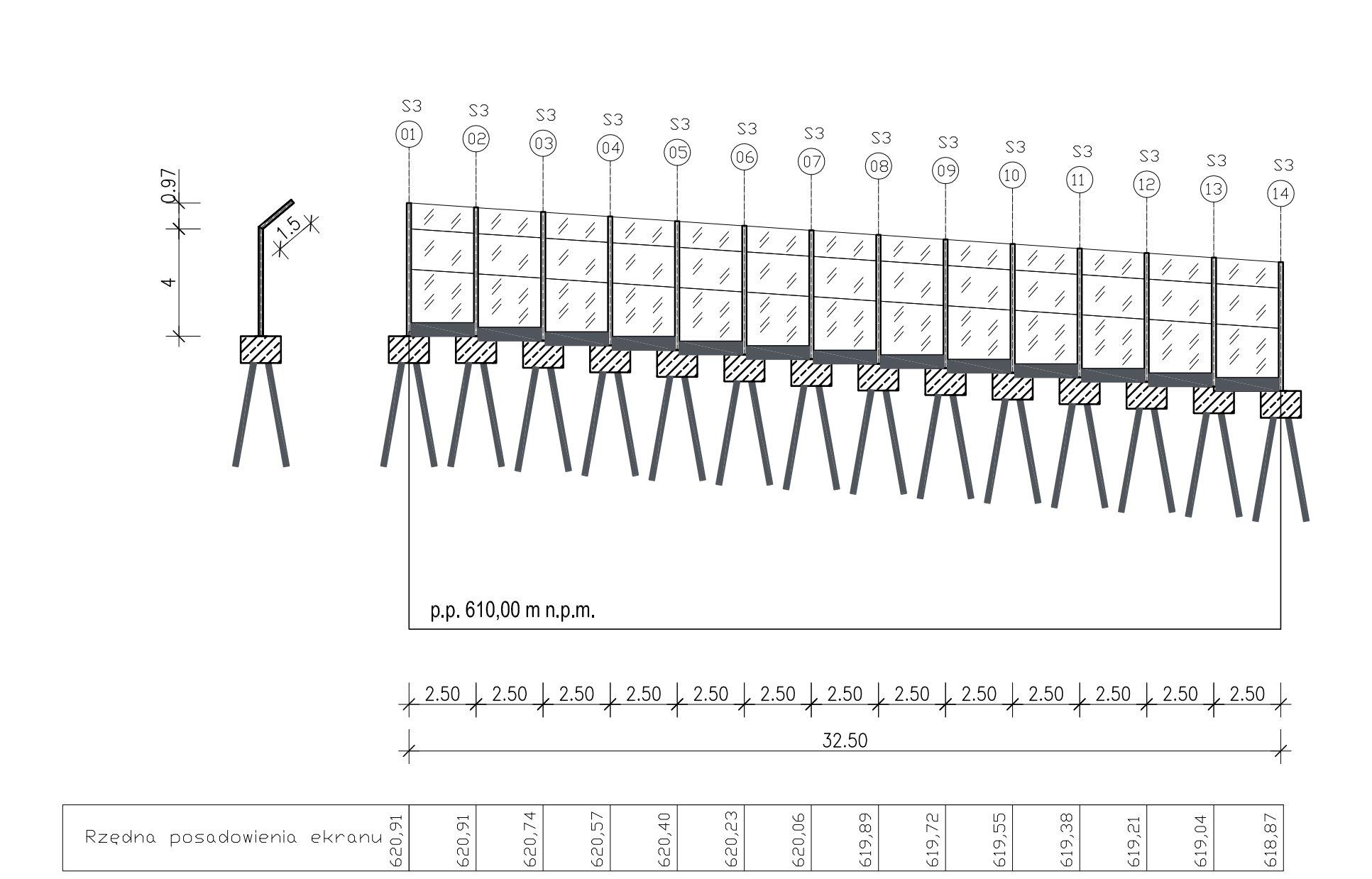
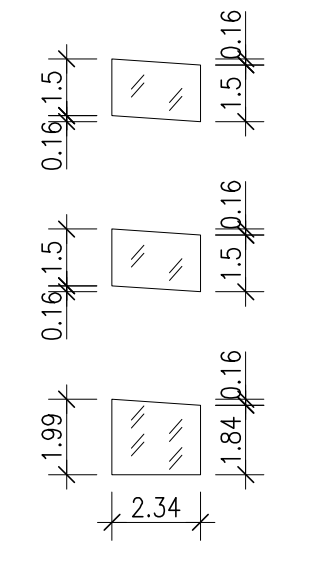


Zadanie: Ekran akustyczny ograniczający emisję hałasu w Karpaczu

Ekran nr 5 - strona lewa; L = 32,50 m



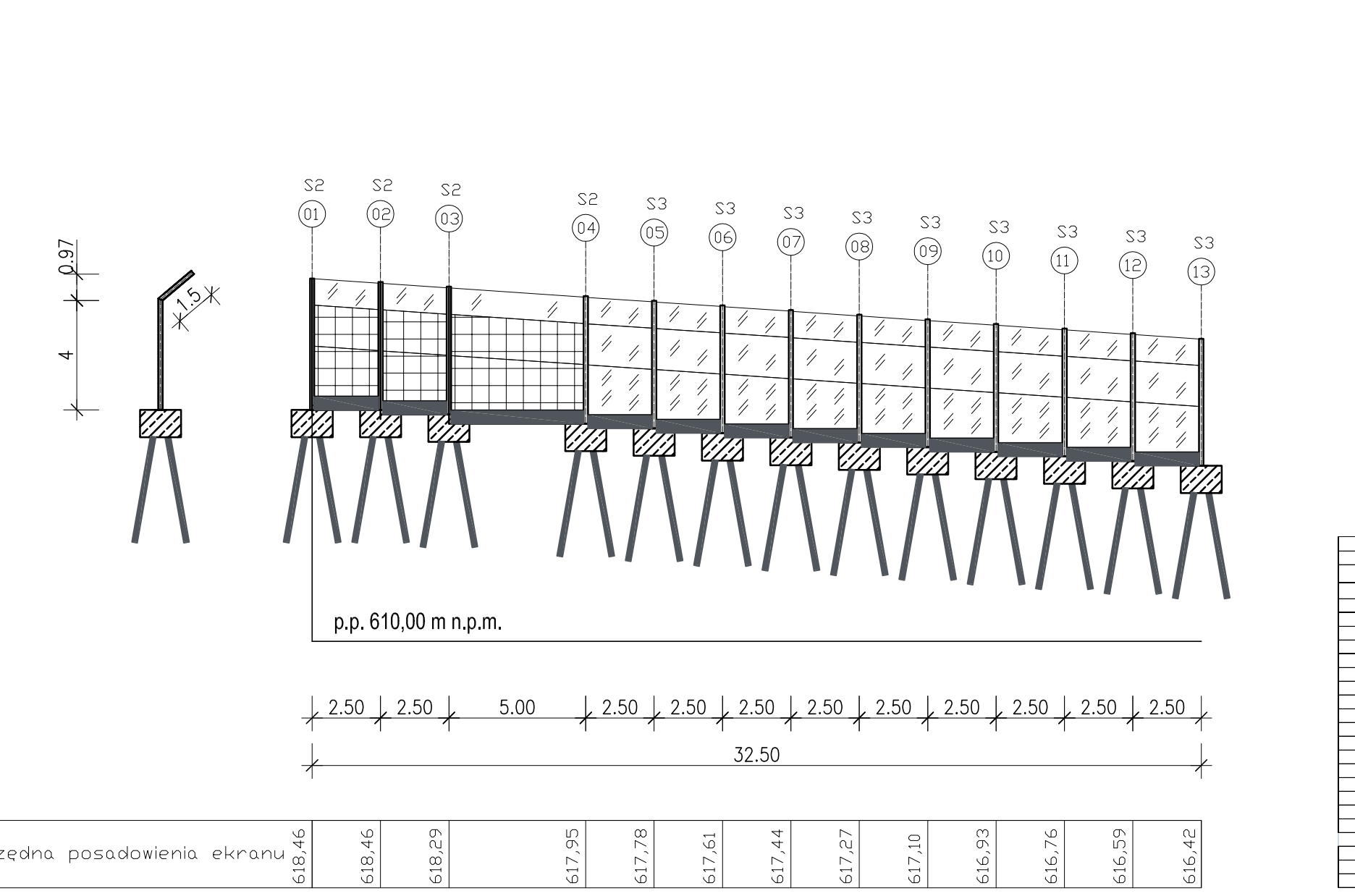
E5 - 1



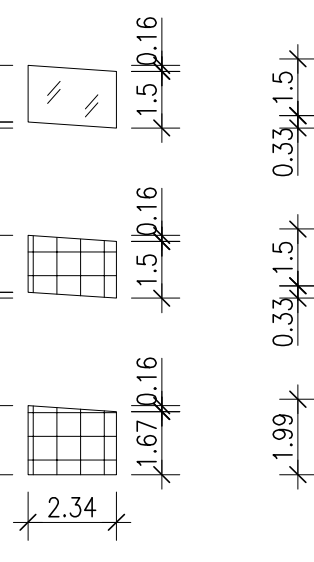
Ekran nr 5

RODZAJ WYPEŁNIENIA	WYMIARY OSIOWE SZER x WYS x WYS	LIŚCIE	POWIERZCHNIA
PANEL	NUMER	L x H x H ₁ [mm]	[m ²]
Plenitas	E5-14	2500 x 2000 x 1830	13
Plenitas	E5-14	2500 x 1500 x 1500	13
Plenitas	E5-14	2500 x 1500 x 1500	13
Podwalnia		2500 x 500 x 500	13
Podwalnia		2500 x 500 x 500	13
Suma całkowita:			175,99

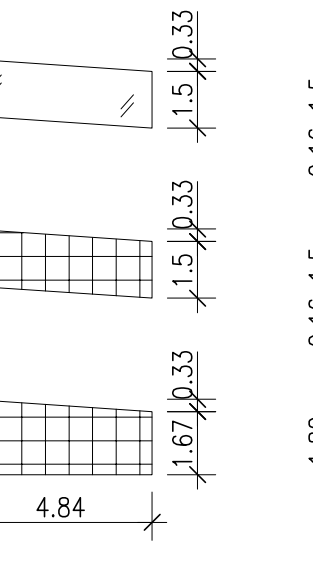
Ekran nr 6 - strona lewa; L = 32,50 m



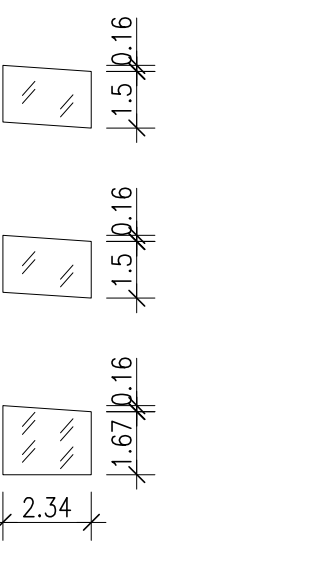
E6 - 1



E6 - 2



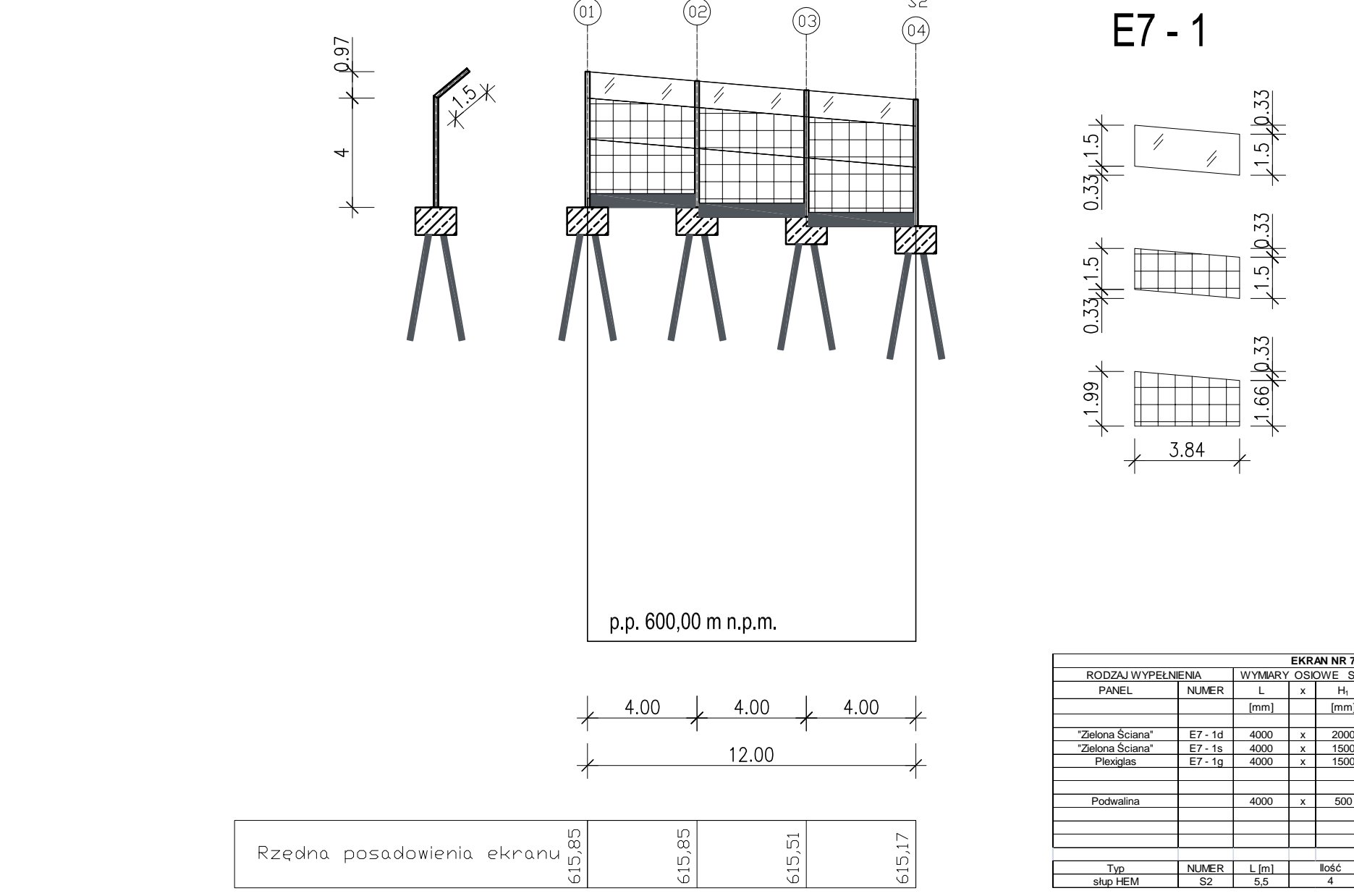
E6 - 3



Ekran nr 6

RODZAJ WYPEŁNIENIA	WYMIARY OSIOWE SZER x WYS x WYS	LIŚCIE	POWIERZCHNIA
PANEL	NUMER	L x H x H ₁ [mm]	[m ²]
"Złotna Sciana"	E6-14	2500 x 1830 x 1660	15
"Złotna Sciana"	E6-14	2500 x 1500 x 1500	15
"Plenitas"	E6-14	2500 x 1500 x 1500	15
"Złotna Sciana"	E6-14	5000 x 2000 x 1660	15
"Złotna Sciana"	E6-14	5000 x 1500 x 1500	15
Plenitas	E6-14	5000 x 1500 x 1500	15
Plenitas	E6-24	2500 x 1914 x 1720	4
Plenitas	E6-24	2500 x 1500 x 1500	4
Plenitas	E6-24	2500 x 1500 x 1500	4
Podwalnia		5000 x 500 x 500	15
Podwalnia		2500 x 500 x 500	4
Suma:			19
Suma całkowita:			631.41

Ekran nr 7 - strona lewa; L = 12,00 m



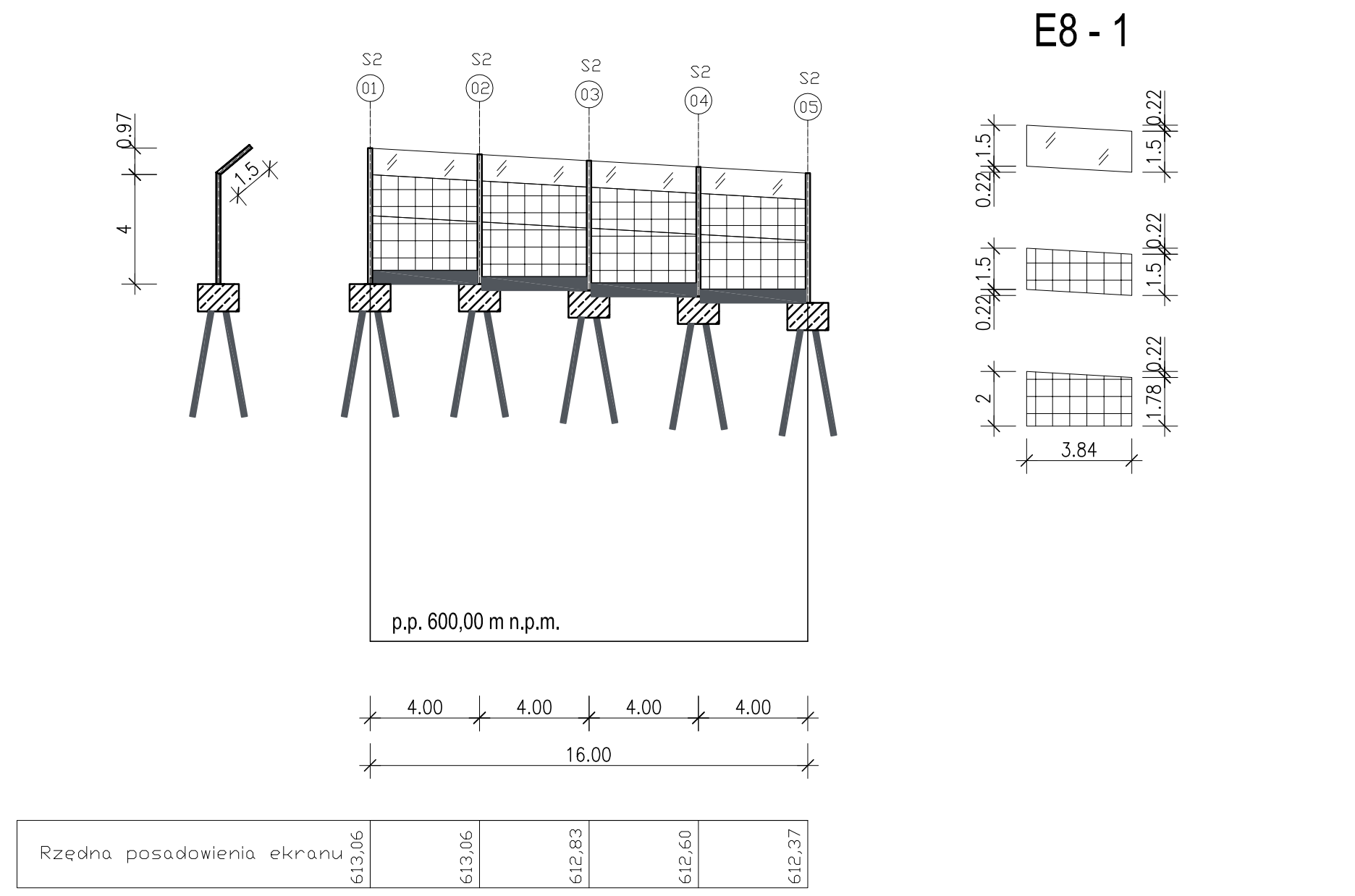
E7 - 1



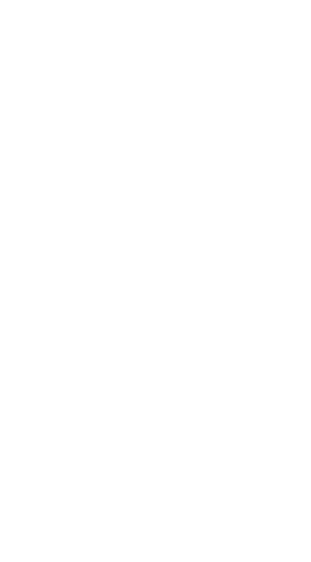
Ekran nr 7

RODZAJ WYPEŁNIENIA	WYMIARY OSIOWE SZER x WYS x WYS	LIŚCIE	POWIERZCHNIA
PANEL	NUMER	L x H x H ₁ [mm]	[m ²]
"Złotna Sciana"	E7-14	4000 x 2000 x 1667	3
"Złotna Sciana"	E7-14	4000 x 1500 x 1500	3
Plenitas	E7-14	4000 x 1500 x 1500	3
Podwalnia		4000 x 500 x 500	3
Podwalnia		4000 x 500 x 500	3
Suma:			18
Suma całkowita:			63.95

Ekran nr 8 - strona lewa; L = 16,00 m



E8 - 1



NAZWA I ADRES OBIEKTU	Budowa ulicy Parkowej w Karpaczu		
NAZWA RYSUNKU	Kład ekranów nr 5, 6, 7 i 8		
RODZAJ OPRACOWANIA	PROJEKT WYKONAWCZY		
PROJEKTOWAŁ	mgr inż. MACIEJ GRZEŚK	mgr inż. 750/95/10	
OPRACOWAŁ	mgr inż. ANNA PODPISZNA	spec. j. konstrukcyjno-budowlana	
BRANŻA	arch. - konstr.	DATA: 19.05.2009	SKALA: 1:200
Nr dokumentacji	23-2008	Prawa autorskie zastrzeżone. Projekt ten jest chroniony prawem zgodnie z ustawą o prawie autorskim i pokrewnych. Kopowanie, powielanie, rozpowszechnianie, udostępnianie, zmien. bez zgody autora jest zabronione i podlega karze.	RYŚ. NR: 4