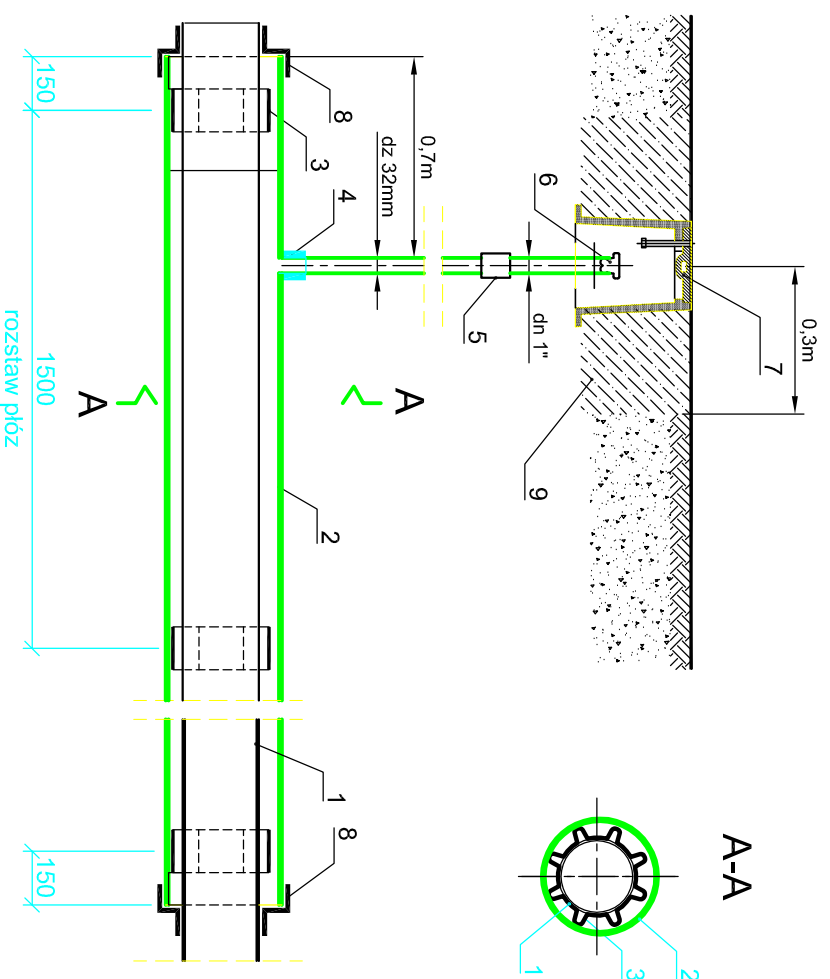


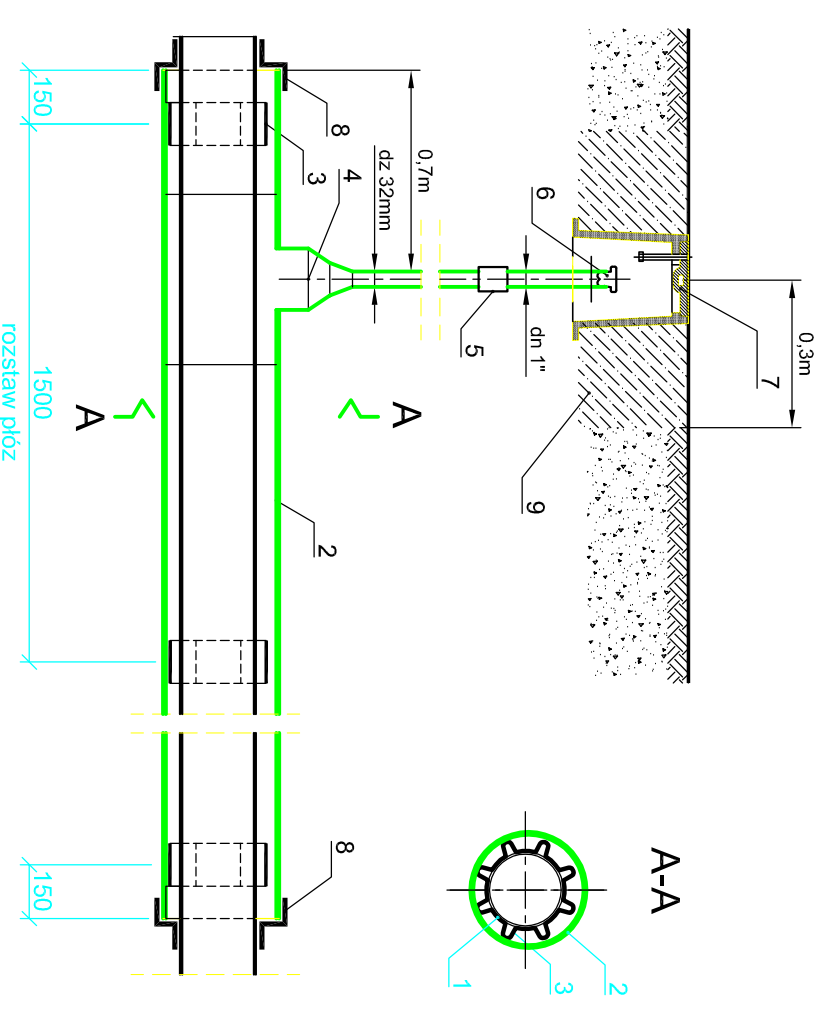
### Szczegóły rury ochronnej z podziemnym sączkiem wężowym



1. Rura przewodowa PE.
2. Rura ochronna PE.
3. Płozy.
4. Odgałęzienie siodłowe.
5. Złączka PE-STAL D32/1".
6. Korek.
7. Skrzynka uliczna.
8. Manszeta typu "N".
9. Wylewka betonowa.

Średnica rury przewodowej	Średnica rury ochronnej	Odgałęzienie siodłowe	Płozy
D90x5,2	D180x10,3	D180/32	80-B-34
D63x3,8	D160x9,1	D160/32	50-B-34
D32x3,0	D110x6,3	D110/32	32-B-24

### Szczegóły rury ochronnej z podziemnym sączkiem wężowym



1. Rura przewodowa PE SDR 17,6.
2. Rura ochronna PE SDR 17,6.
3. Płozy.
4. Trójnik redukcyjny, Redukcja D90/63 D63/32.
5. Złączka PE-STAL D32/1".
6. Korek.
7. Skrzynka uliczna.
8. Manszeta typu "U".
9. Wylewka betonowa.

Średnica rury przewodowej	Średnica rury ochronnej	Trójnik redukcyjny	Płozy
D225x12,8	D355x20,2	D335/90	E 35 mm (seł. E)
D160x9,1	D280x16,0	D280/90	E/C 35 mm (seł. E+1 seł. C)

## PRACOWNIA PROJEKTOWA

70-590 Szczecin, ul. Wojska Polskiego 99, tel/fax (091) 4230047, rasko@ppz.pl

NAZWA I ADRES: Budowa ulicy Parkowej w Karpaczu

OBIEKT:

**SANITARNA**  
BUDOWA I PRZEBUDOWA SIECI GAZOWEJ I WODOCIĄGOWEJ  
KANALIZACJI SANITARNEJ I DESZCZOWEJ WRAZ Z PRZYŁĄCZAMI

BRANŻA:

**Rura ochronna PE**

NAZWA RYSUNKU:

BUDOWA I PRZEBUDOWA SIECI GAZOWEJ WRAZ Z PRZYŁĄCZAMI

RODZAJ OPRACOWANIA:

PROJEKT WYKONAWCZY

PROJEKTOWAŁ:

mgr inż. MAKSYMILIAN SZALEMIŃCZ mgr inż. SŁAWOMIR SPOŁY, sieć i instalacje sanit.

SPRAWDZIŁ:

ANTONI SĄGANOVIŃCZ mgr inż. 3852/177 sieć, sieć i instalacje sanit.

OPRACOWAŁ:

mgr inż. HALINA LUKASZEWSKA mgr. 3980/IG sieć, sieć i instalacje sanit.

BRANŻA:

**SANITARNA**

DATA:

LUTY 2009

SKALA:

-

RYS. NR:

**5**

Prawa autorskie zastrzeżone. Projekt jest przedmiotem prawem z tytułu z umowy o prawie autorskim. Kopiowanie, powielanie, oddrukowanie, udostępnianie, rozpowszechnianie, w całości lub części, bez zezwolenia podlega karze.

Nr dokumentacji:

22-2009