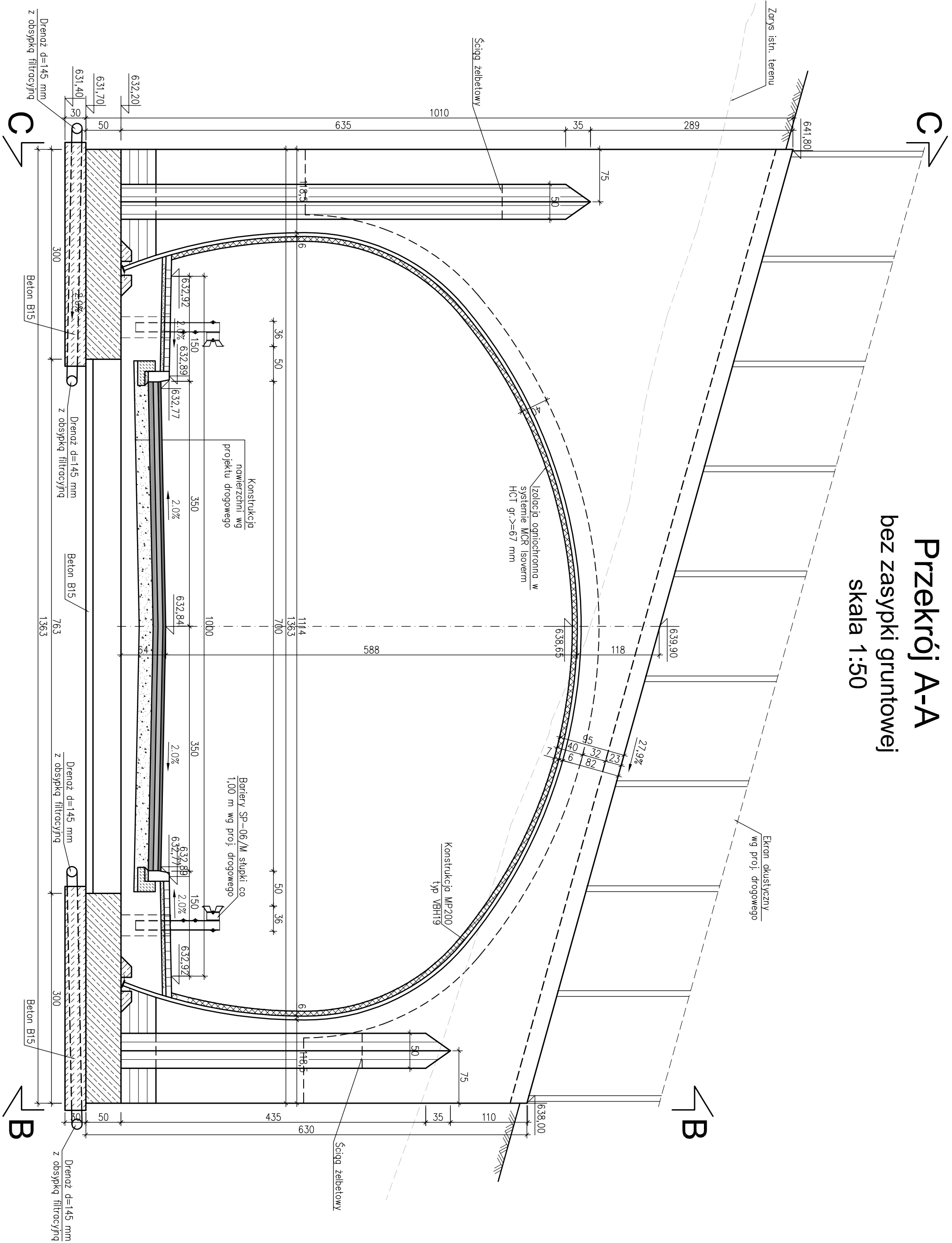
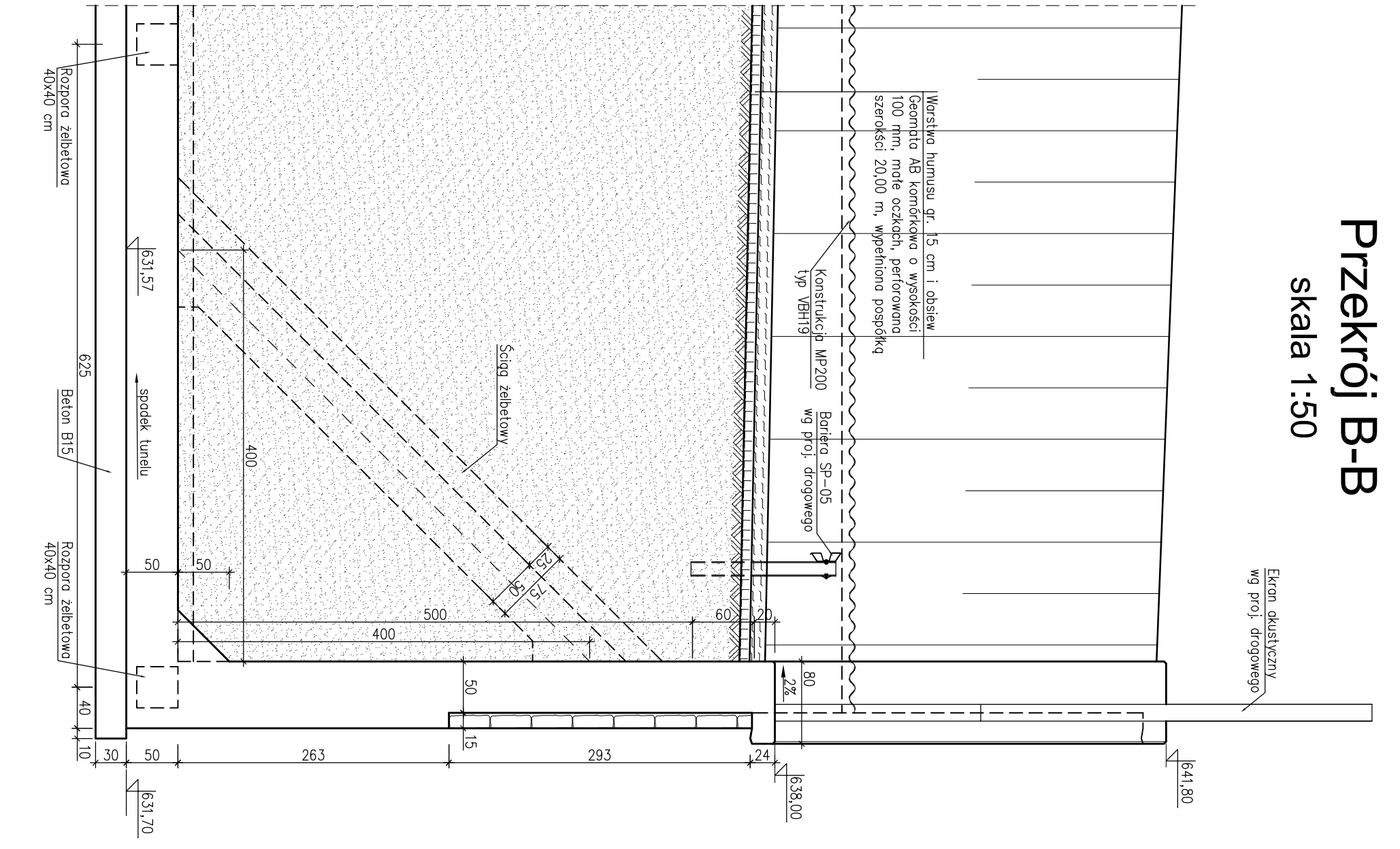


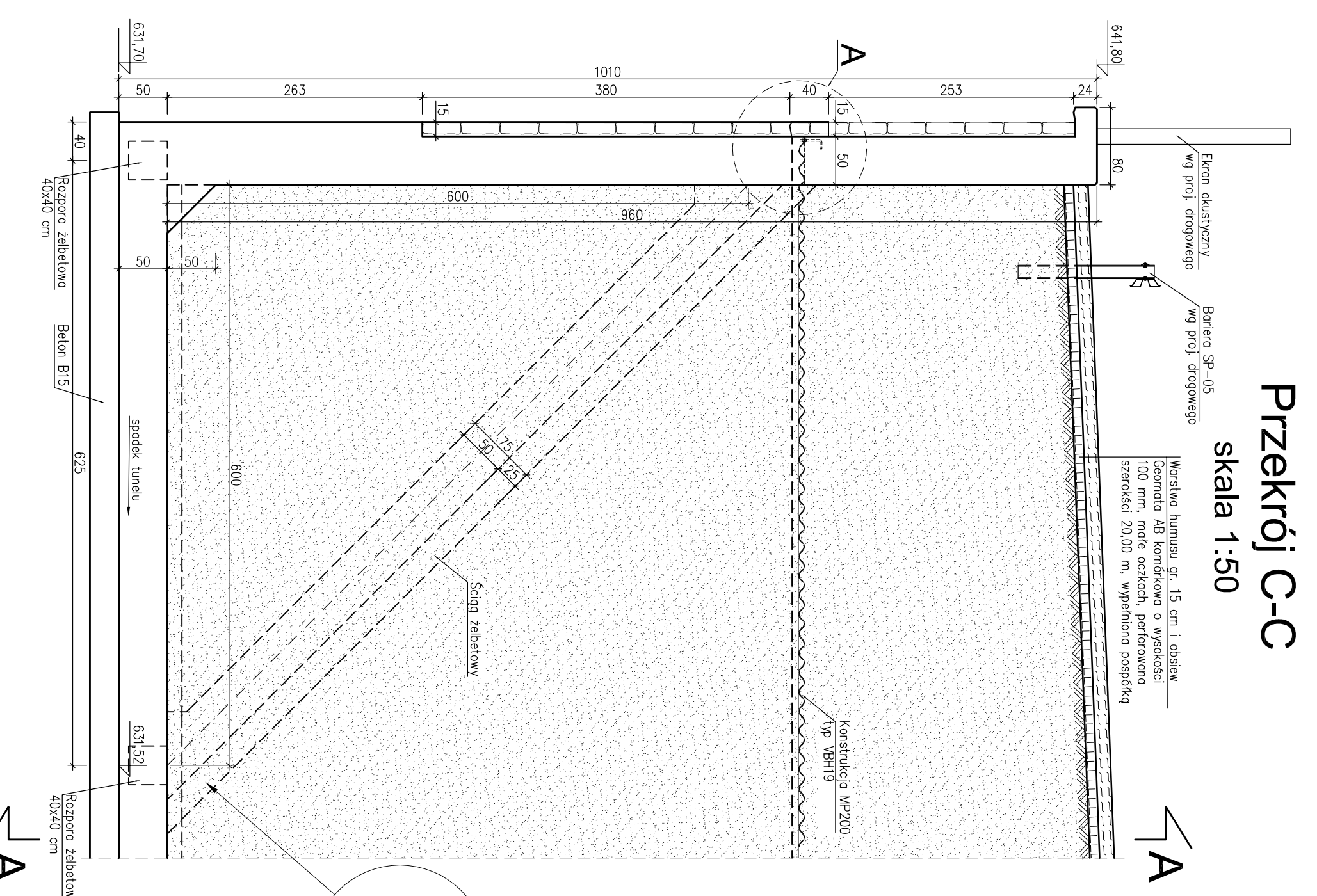
Przekrój A-A bez zasypki gruntowej skala 1:50



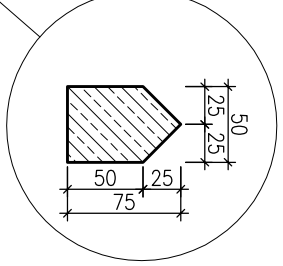
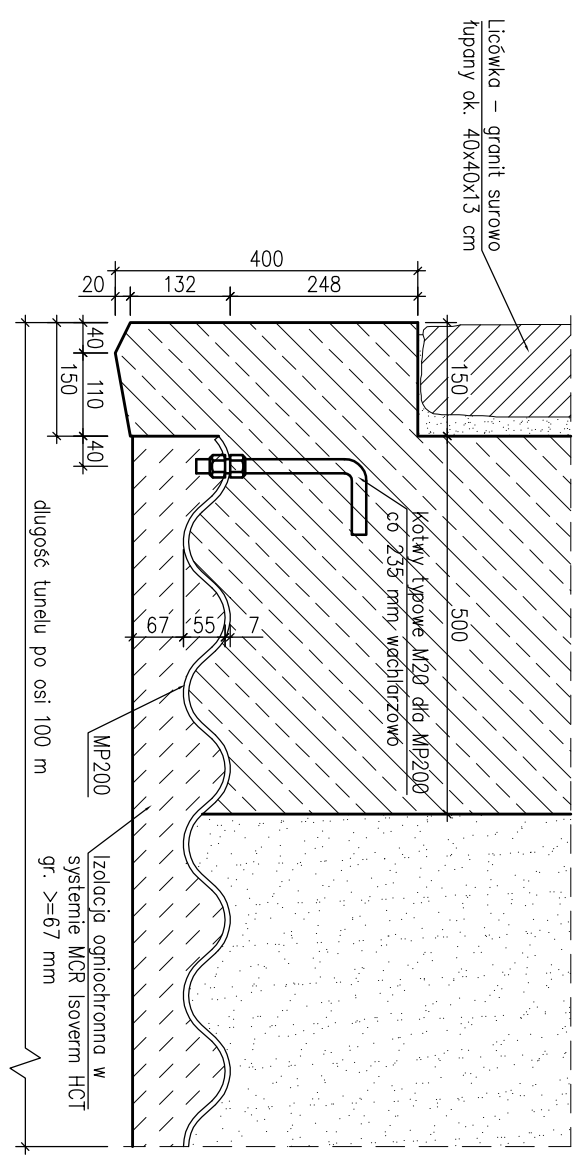
Przekrój B-B skala 1:50



Przekrój C-C skala 1:50



Szczegóły A skala 1:10 wymiar w mm



Tytuł projektu	Budowa ulicy Parkowej w Karpczcu.	Nr umowy	ZP/342/31/2008
Tytuł rysunku	Tunel i ściany oporowe geometria ściany czołowej od wlotu tunelu	Data	12.2008 r.
Projektant	inż. Ryszard Jastrzębski Upnr. 106/Sz/86 proj. i wk. mostów	Skala	1:50
Opracował	inż. Marcin Jastrzębski	Nr rzs.	5
Sprawdził	inż. Jan Szyszko Upnr. KBLU-2128/64/64 projekt. mostów i dróg		