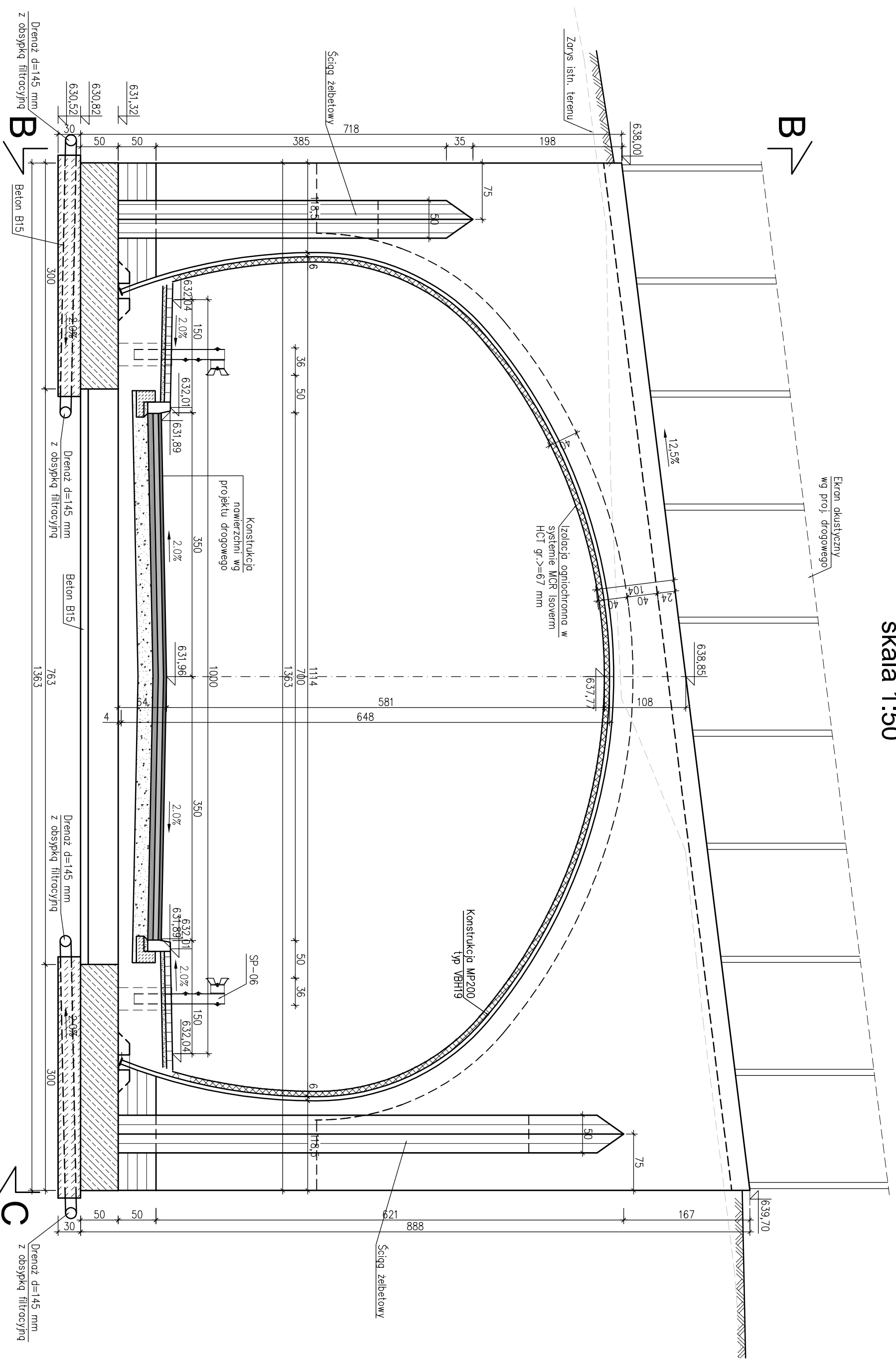
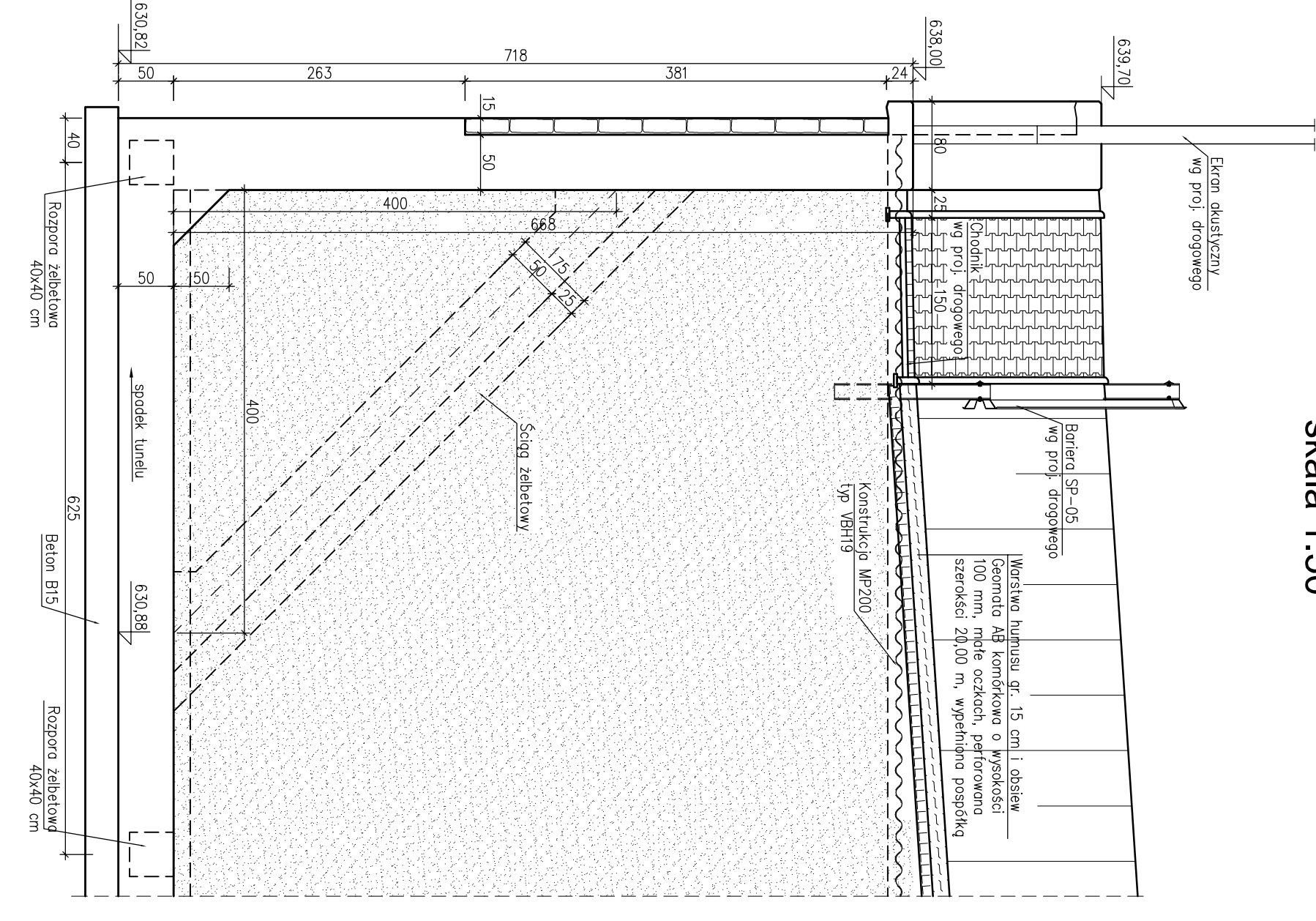


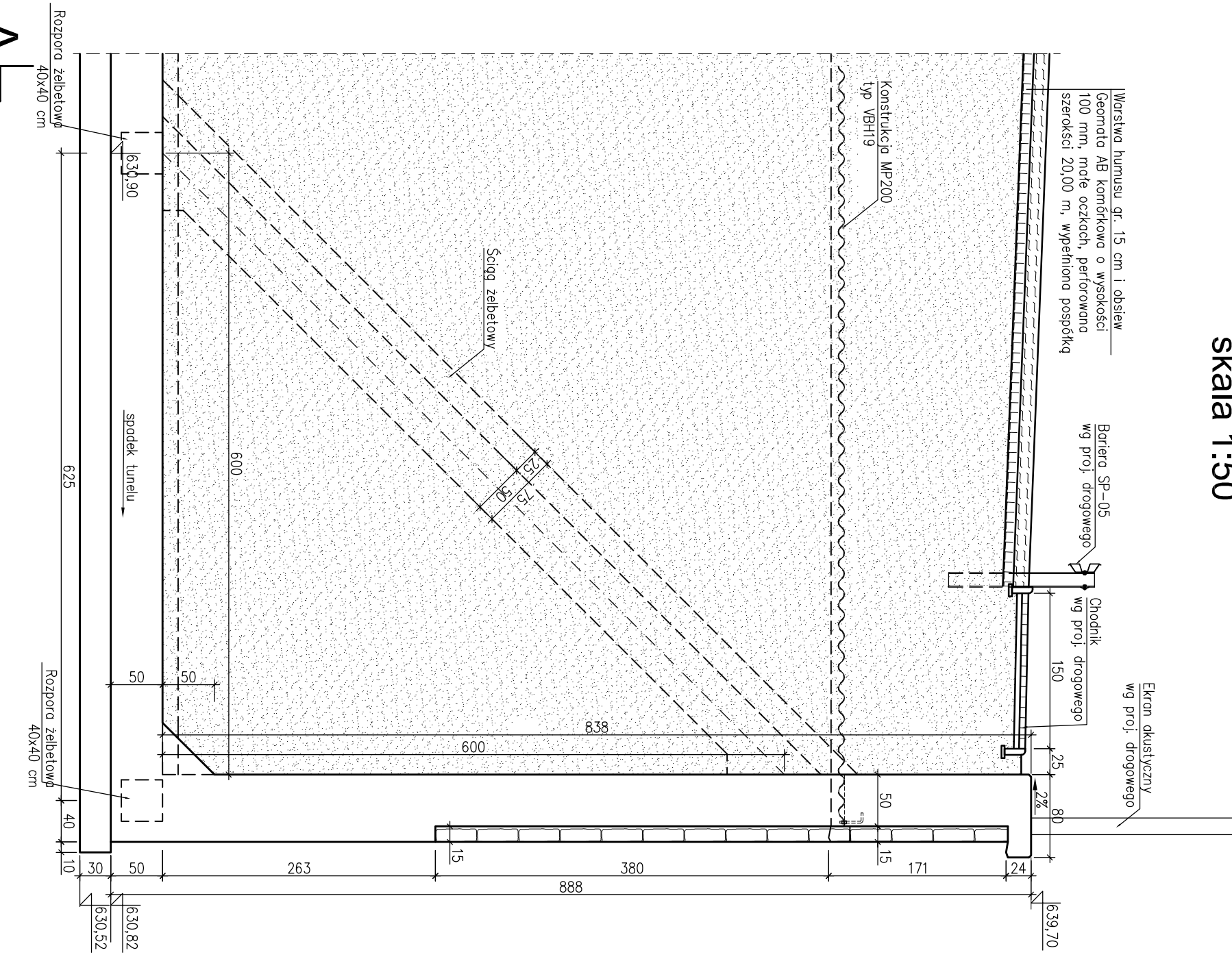
Przekrój A-A bez zasypki gruntowej skala 1:50



Przekrój B-B skala 1:50



Przekrój C-C skala 1:50



Tytuł projektu	Budowa ulicy Parkowej w Karpaczu.	Nr umowy	ZP/342/31/2008
Tytuł rysunku	Tunel i ściany oporowe	Data	12.2008 r.
Projektant	Geomedia ściany ozobowej od wylotu tunelu	Skala	1:50
Opracował	inż. Ryszard Jastrzębski	Nr rys.	6
Sprawił	inż. Marcin Jastrzębski		
Sprawił	inż. Jan Szyzsko		
Sprawił	Uprn. KBUA-2126/64/65 projekt. mostów i dróg		