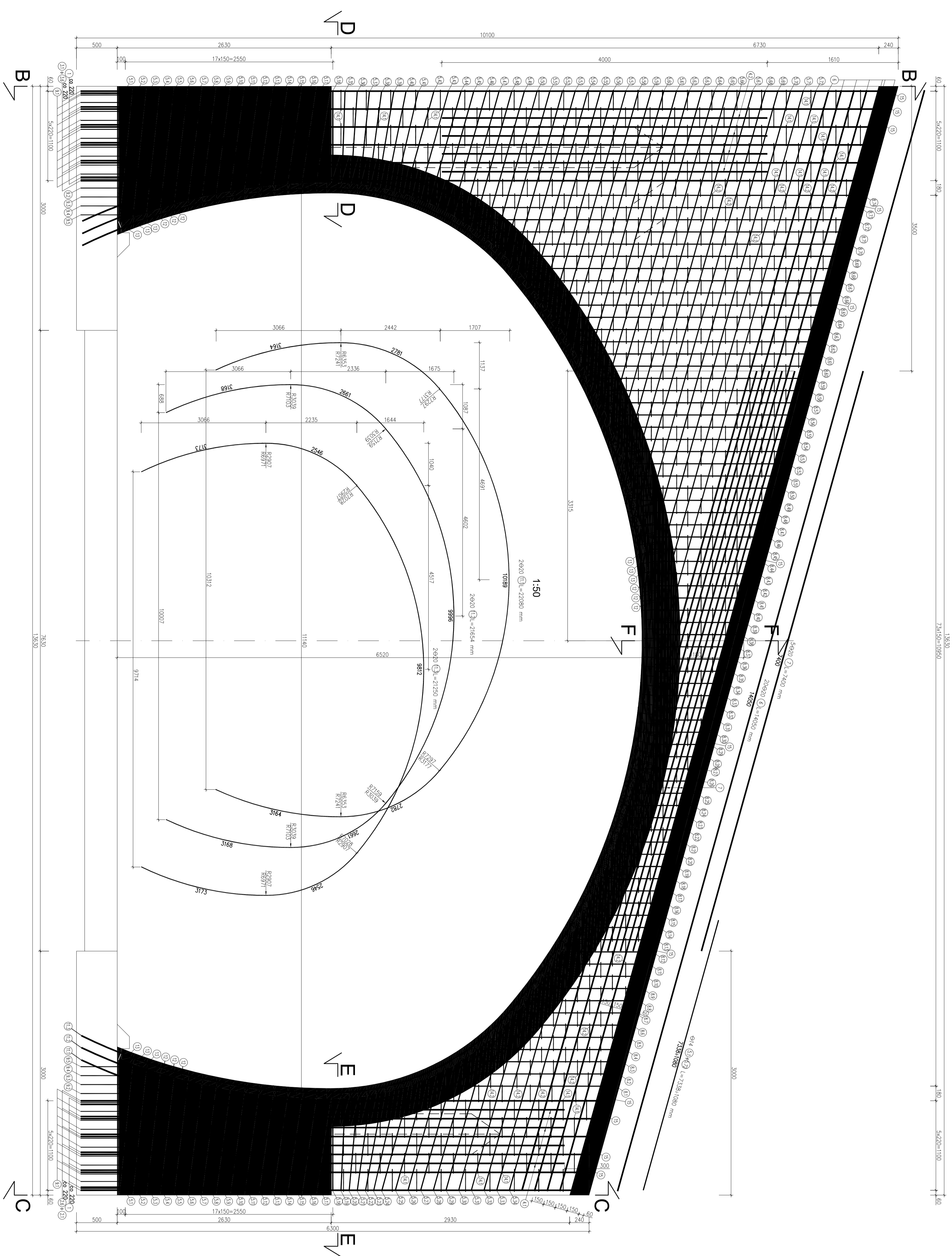
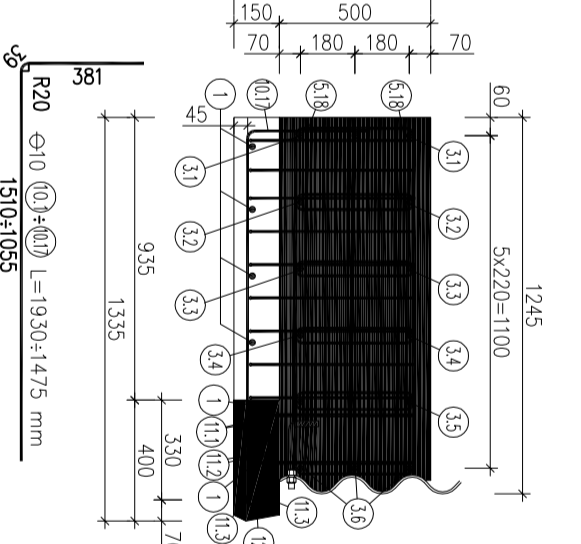


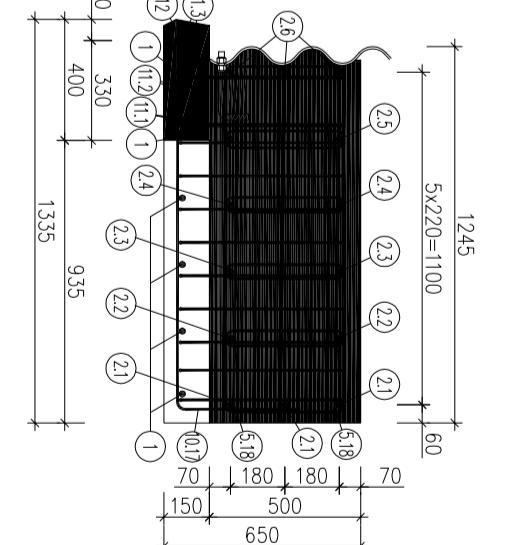
Przekrój A - A



Przekrój D - D

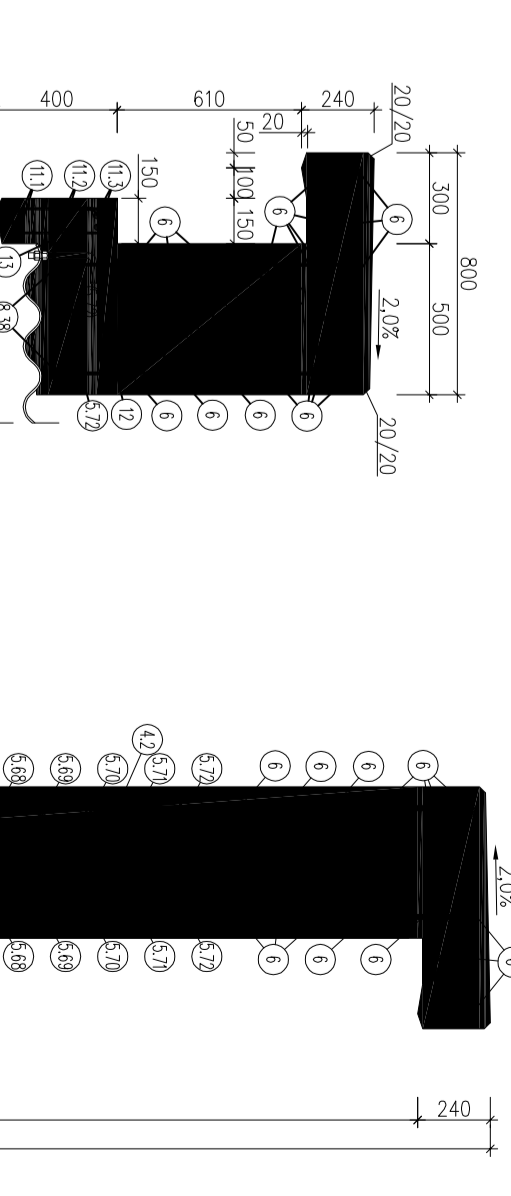


Przekrój E - E

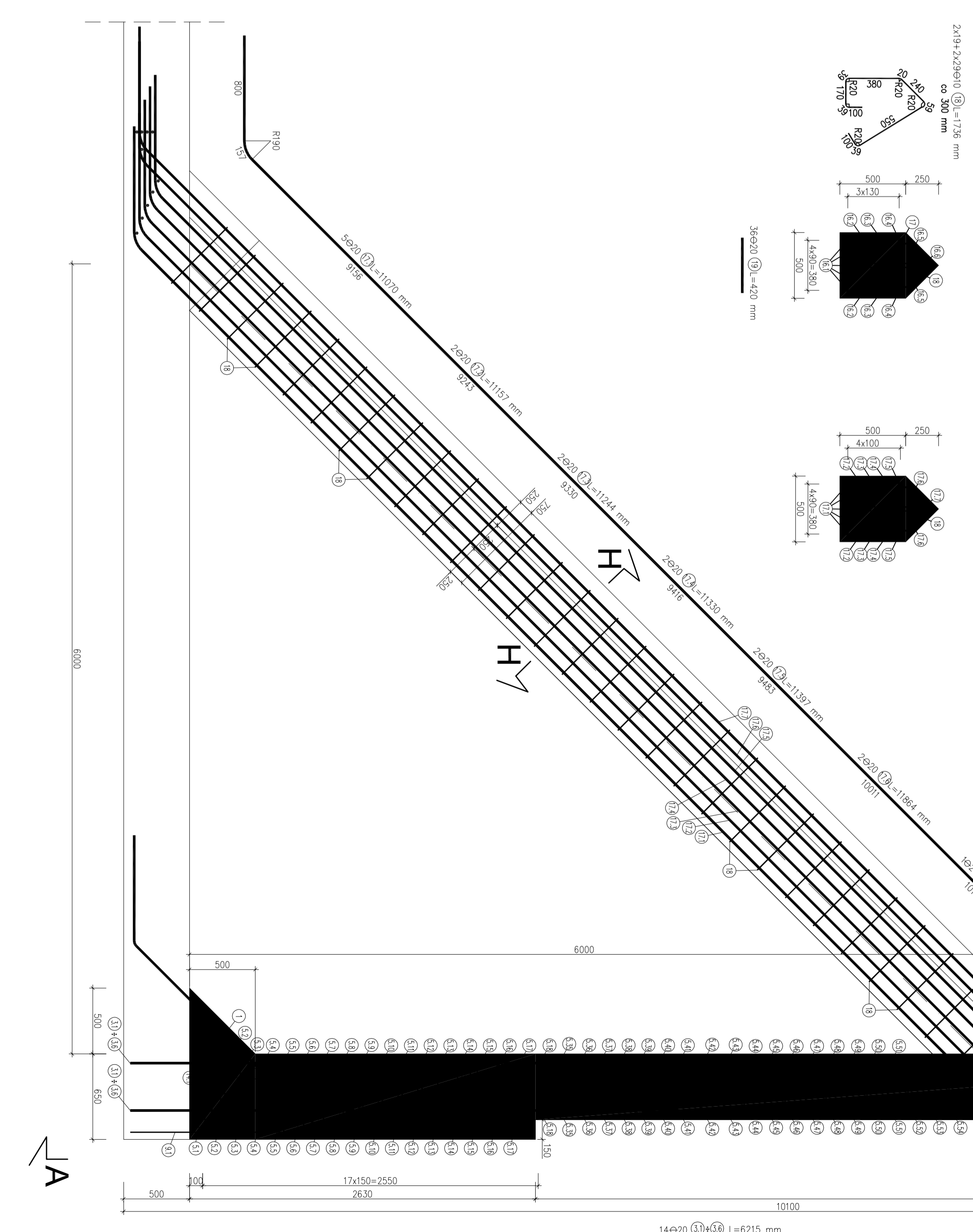


Przekrój B - B

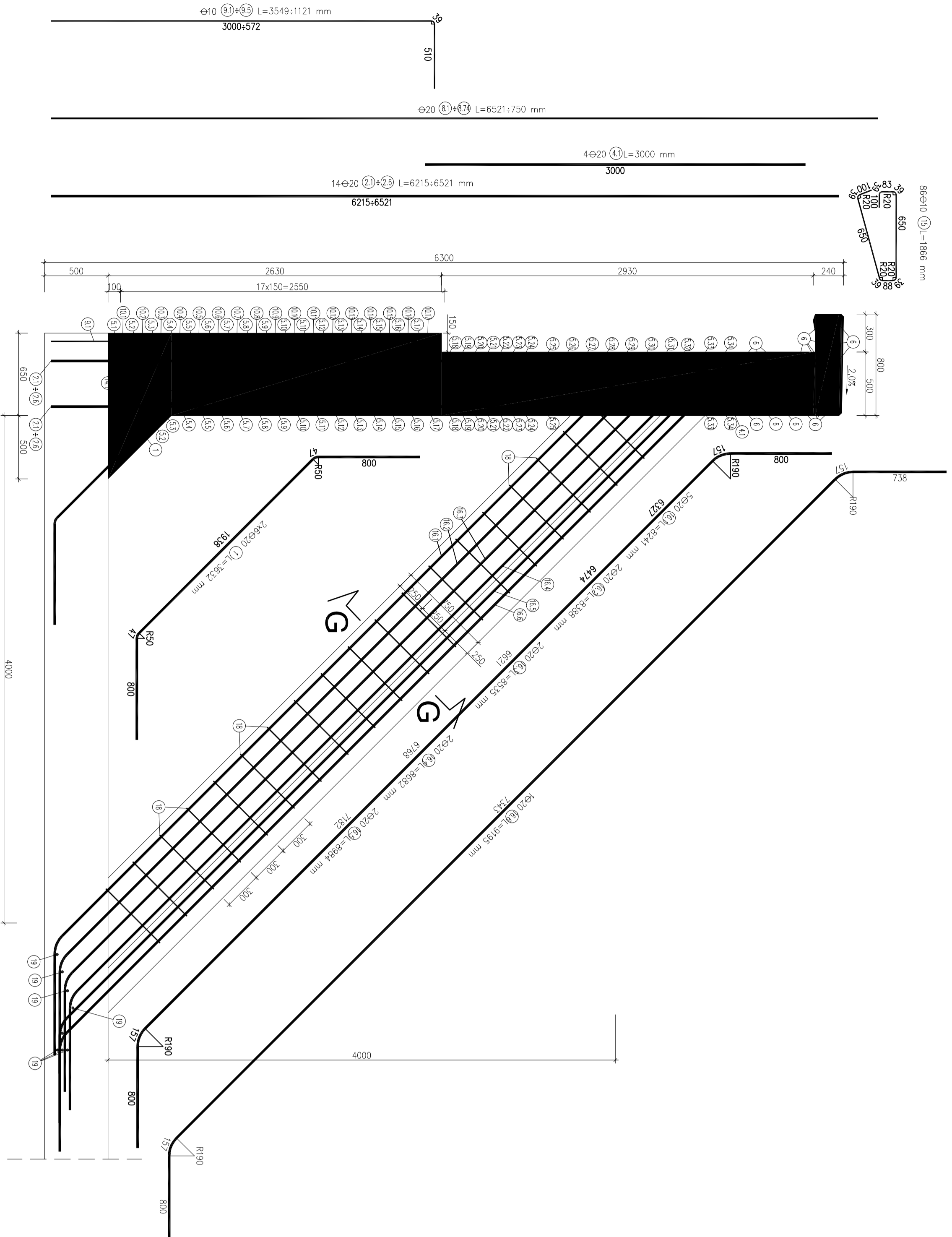
Przekrój F - F



Przekrój G - G Przekrój H - H



Przekrój C - C



Zestawienie stali zbrojenowej

Nr pręta	Średnica d, mm	Stwierdzona ilość	Średnica d, mm	Długość pręta, m	Objętość, m³	Nr pręta	Średnica d, mm	Stwierdzona ilość	Średnica d, mm	Długość pręta, m	Objętość, m³
1	12	12	12	18,245	0,001	1	12	12	12	18,245	0,001
2	12	20	12	18,245	0,002	2	12	20	12	18,245	0,002
3	12	20	12	18,245	0,002	3	12	20	12	18,245	0,002
4	12	20	12	18,245	0,002	4	12	20	12	18,245	0,002
5	12	20	12	18,245	0,002	5	12	20	12	18,245	0,002
6	12	20	12	18,245	0,002	6	12	20	12	18,245	0,002
7	12	20	12	18,245	0,002	7	12	20	12	18,245	0,002
8	12	20	12	18,245	0,002	8	12	20	12	18,245	0,002
9	12	20	12	18,245	0,002	9	12	20	12	18,245	0,002
10	12	20	12	18,245	0,002	10	12	20	12	18,245	0,002
11	12	20	12	18,245	0,002	11	12	20	12	18,245	0,002
12	12	20	12	18,245	0,002	12	12	20	12	18,245	0,002
13	12	20	12	18,245	0,002	13	12	20	12	18,245	0,002
14	12	20	12	18,245	0,002	14	12	20	12	18,245	0,002
15	12	20	12	18,245	0,002	15	12	20	12	18,245	0,002
16	12	20	12	18,245	0,002	16	12	20	12	18,245	0,002
17	12	20	12	18,245	0,002	17	12	20	12	18,245	0,002
18	12	20	12	18,245	0,002	18	12	20	12	18,245	0,002
19	12	20	12	18,245	0,002	19	12	20	12	18,245	0,002
20	12	20	12	18,245	0,002	20	12	20	12	18,245	0,002

Nr pręta	Średnica d, mm	Stwierdzona ilość	Średnica d, mm	Długość pręta, m	Objętość, m³	Nr pręta	Średnica d, mm	Stwierdzona ilość	Średnica d, mm	Długość pręta, m	Objętość, m³
21	12	20	12	18,245	0,002	21	12	20	12	18,245	0,002
22	12	20	12	18,245	0,002	22	12	20	12	18,245	0,002
23	12	20	12	18,245	0,002	23	12	20	12	18,245	0,002
24	12	20	12	18,245	0,002	24	12	20	12	18,245	0,002
25	12	20	12	18,245	0,002	25	12	20	12	18,245	0,002
26	12	20	12	18,245	0,002	26	12	20	12	18,245	0,002
27	12	20	12	18,245	0,002	27	12	20	12	18,245	0,002
28	12	20	12	18,245	0,002	28	12	20	12	18,245	0,002
29	12	20	12	18,245	0,002	29	12	20	12	18,245	0,002
30	12	20	12	18,245	0,002	30	12	20	12	18,245	0,002
31	12	20	12	18,245	0,002	31	12	20	12	18,245	0,002
32	12	20	12	18,245	0,002	32	12	20	12	18,245	0,002
33	12	20	12	18,245	0,002	33	12	20	12	18,245	0,002
34	12	20	12	18,245	0,002	34	12	20	12	18,245	0,002
35	12	20	12	18,245	0,002	35	12	20	12	18,245	0,002
36	12	20	12	18,245	0,002	36	12	20	12	18,245	0,002
37	12	20	12	18,245	0,002	37	12	20	12	18,245	0,002
38	12	20	12	18,245	0,002	38	12	20	12	18,245	0,002
39	12	20	12	18,245	0,002	39	12	20	12	18,245	0,002
40	12	20	12	18,245	0,002	40	12	20	12	18,245	0,002

Beton ściany B30  
 - objętość betonu ściany - 25,83 m³  
 - objętość betonu solidarów - 4,57 m³  
 - razem - 30,40 m³

Stal zbrojeniowa klasy A-IIIIN gat. BS1500W

Minimalna grubość stali do zbrojenia  $\rho_{min} = 50$  mm  
 Promień gięcia podany do parametru rewersyjnego projektu

Tytuł: Budowa ulicy Parkowej w Kampanzu  
 Tytuł projektu: Tunel i ściany oporowe  
 Tytuł rysunku: Zbrojenie ściany czołowej od strony południowej  
 Projektant: Inż. Inżynier architekt  
 Opracował: Inż. Inżynier architekt  
 Sprzedaż: Inż. Inżynier architekt  
 Nr umowy: 27/242/19/2028  
 Data: 12.2008 r.  
 Skala: 1:25  
 Nr rys.: 9