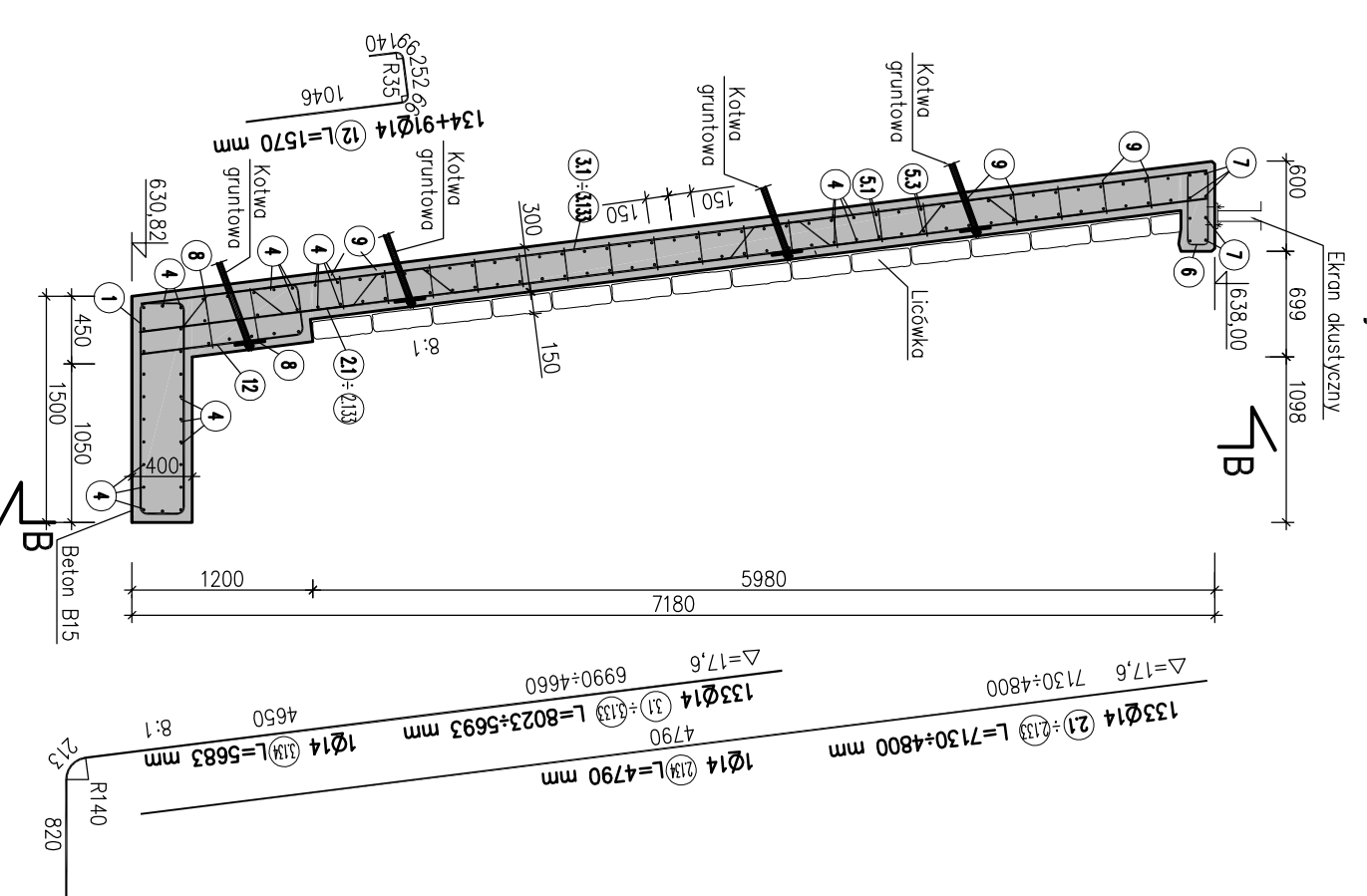
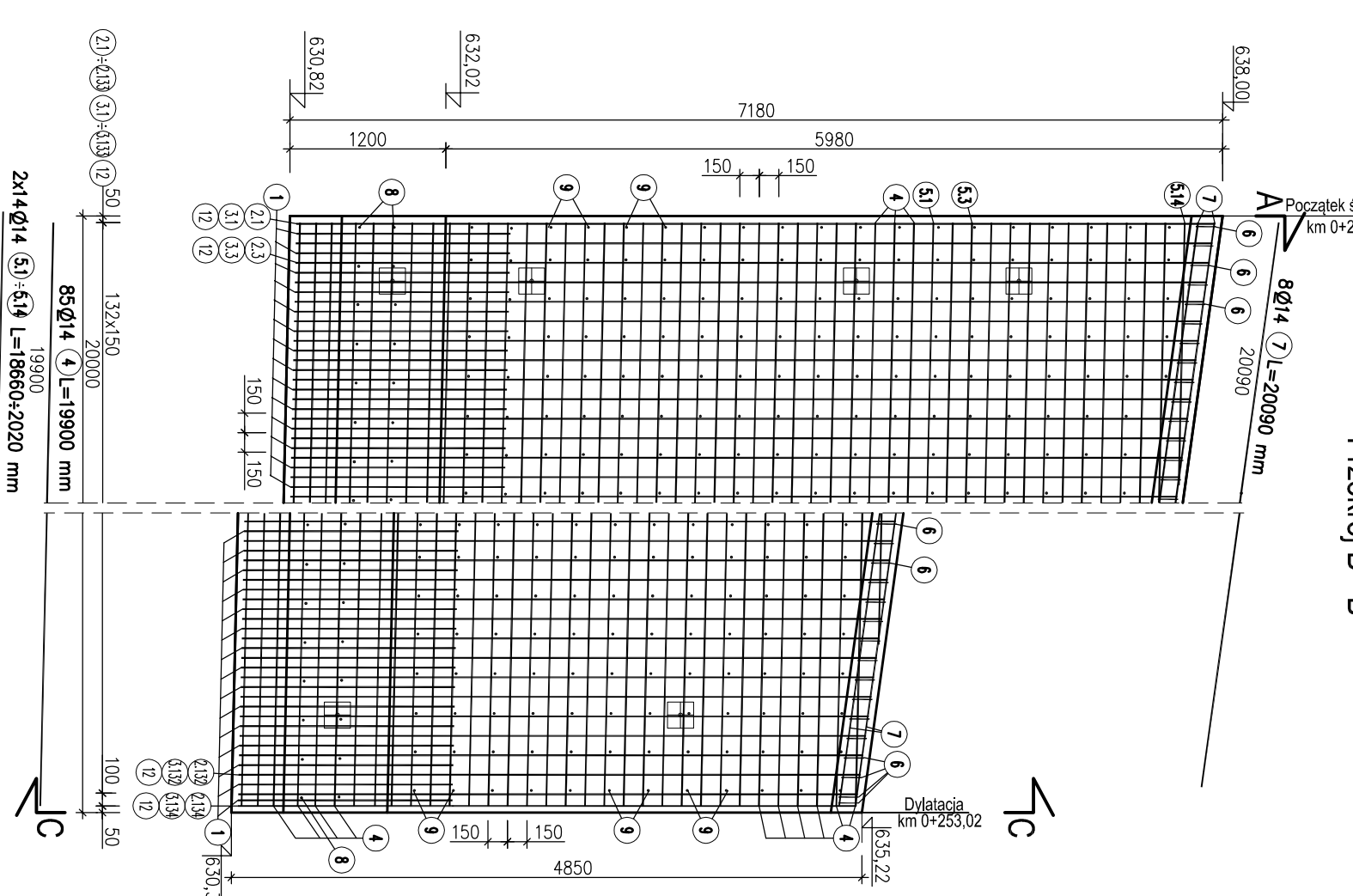


Ściana nr 3

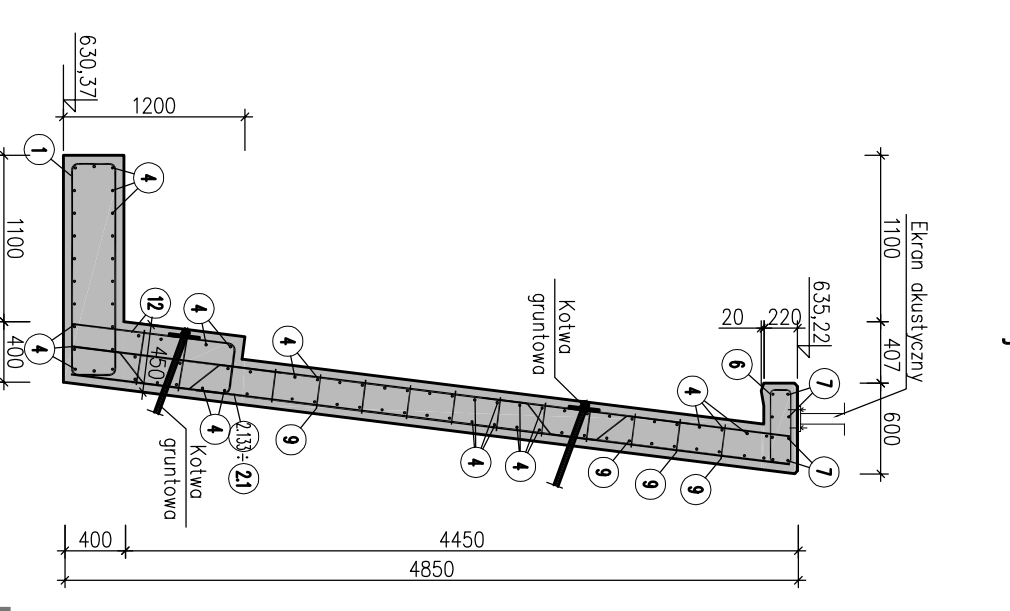
Przekrój A - A



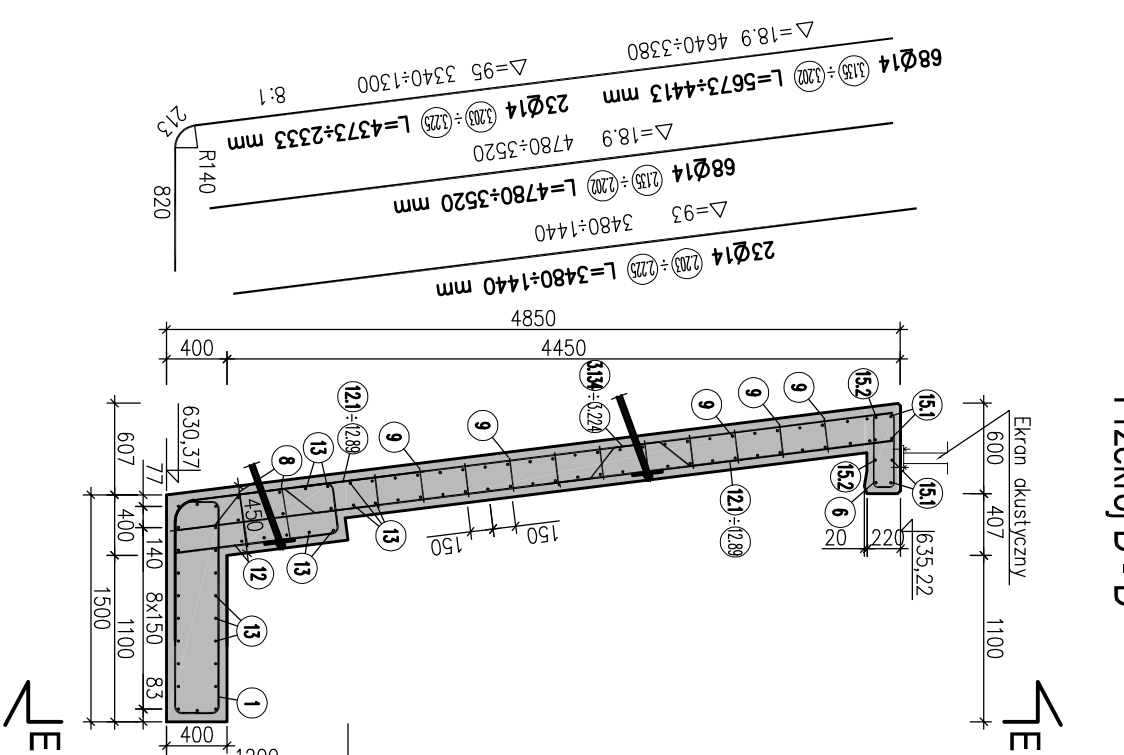
Przekrój B - B



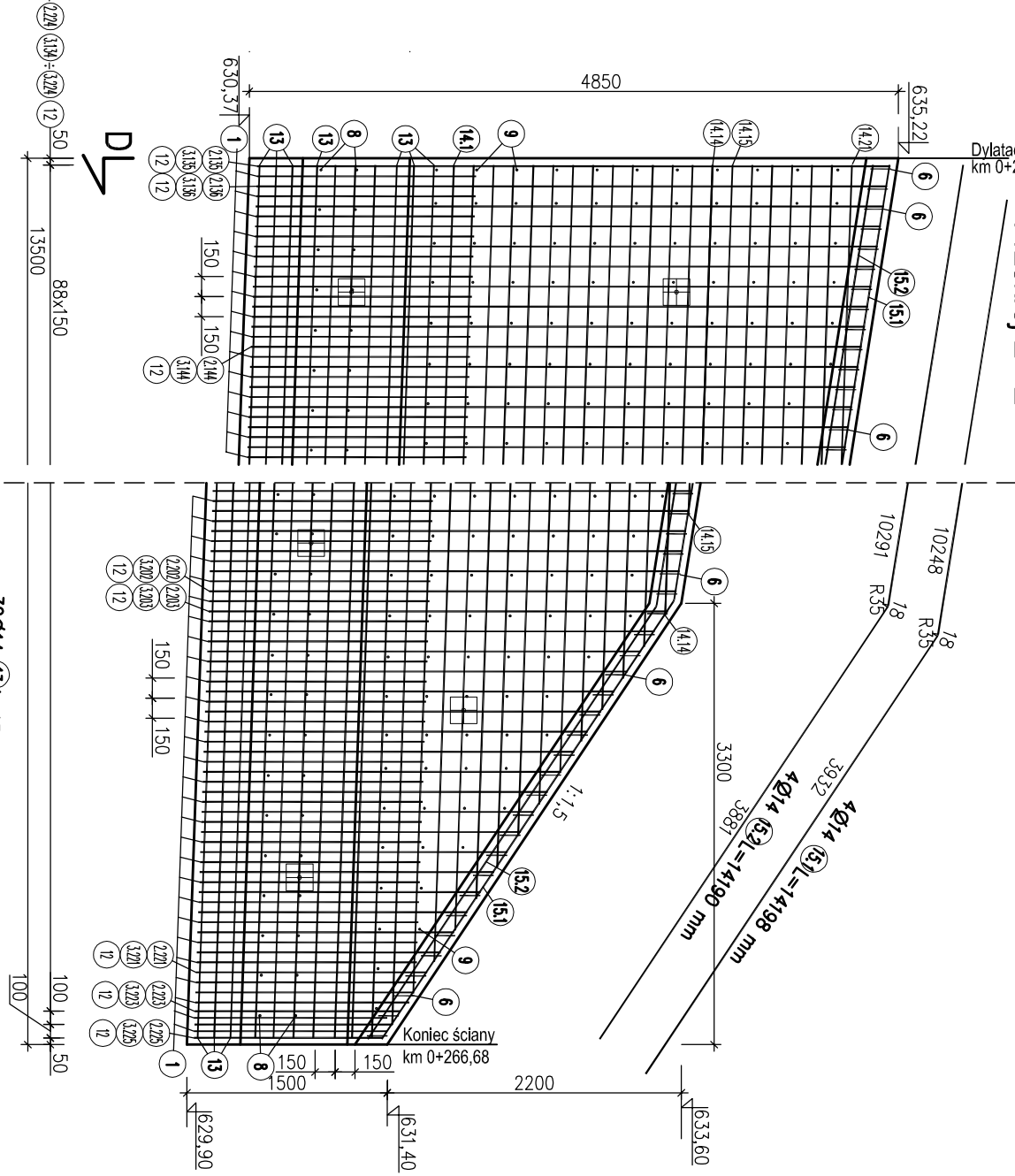
Przekrój C - C



Przekrój D - D

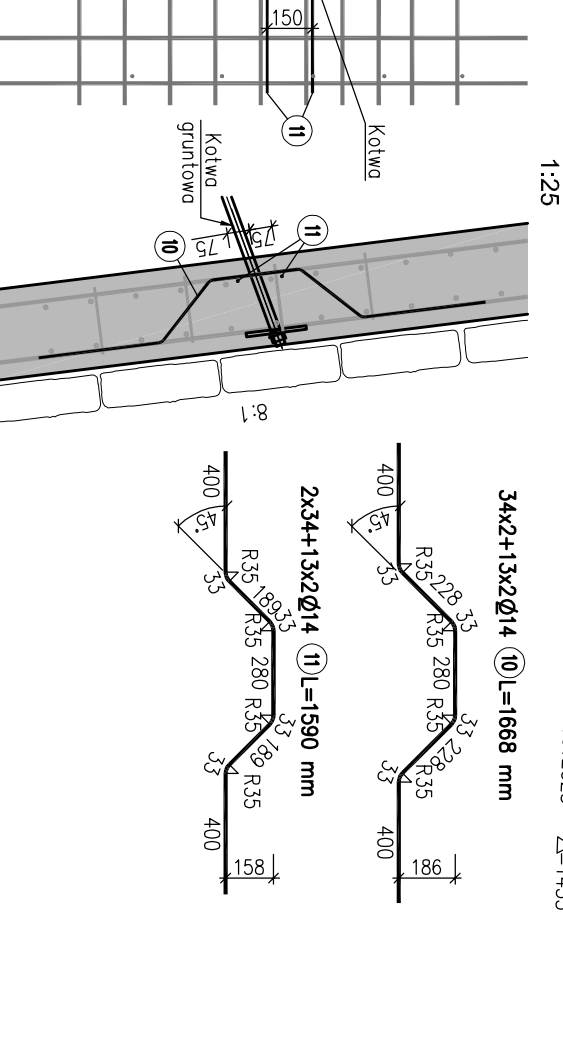


Przekrój E - E



Ściana nr 4

Zamocowanie kolew w ścianie



Zestawienie stali zbrojeniowej ściany 3

Nr pręta	Średnica d mm	Liczba szt.	Długość L mm	Długość łączna m		
				BS500W	d=14	
1	14	133	4870	647.710	1086.010	
2.1+2.133	14	133	7130+4800	793.345	793.345	
2.134	14	1	4790	4.790	4.790	
3.1+3.133	14	133	8023+5693	912.114	282.200	
3.134	14	1	5683	5.683	5.683	
4	14	85	19900	1691.500	912.114	
5.1-5.14	14	28	18660+2020	289.520	5.683	
6	10	134	1429	191.486	342.924	
7	14	8	20090	160.720	77.119	
8	10	134	588	78.792	1691.500	
9	10	1070	438	468.660	289.520	
10	14	68	1668	113.424	320.096	
11	14	68	1590	108.120	160.720	
12	14	134	1570	210.380	156.792	
Razem długość				m	738.938	4937.306
Masa 1 mb				kg	0.617	1.208
Razem masa wg średnic				kg	456.00	5964.00
Objętność masy stali				kg	6420.00	

Zestawienie stali zbrojeniowej całej ściany

Nr pręta	Średnica d mm	Liczba szt.	Długość L mm	Długość łączna m		
				BS500W	d=14	
1	14	223	4870	1086.010	1086.010	
2.1+2.133	14	133	7130+4800	793.345	793.345	
2.134	14	1	4790	4.790	4.790	
2.135+2.202	14	68	4780+3520	282.200	282.200	
2.203+2.225	14	133	3480+1440	56.580	56.580	
3.1+3.133	14	133	8023+5693	912.114	912.114	
3.134	14	1	5683	5.683	5.683	
3.135+3.202	14	68	5673+4413	342.924	342.924	
3.203+3.225	14	23	4373+2333	77.119	77.119	
4	14	85	19900	1691.500	1691.500	
5.1-5.14	14	28	18660+2020	289.520	289.520	
6	10	134	1429	113.424	320.096	
7	14	8	20090	160.720	160.720	
8	10	134	588	78.792	1691.500	
9	10	1070	438	468.660	289.520	
10	14	68	1668	113.424	320.096	
11	14	68	1590	108.120	160.720	
12	14	134	1570	210.380	156.792	
Razem długość				m	1089.098	7412.188
Masa 1 mb				kg	0.617	1.208
Razem masa wg średnic				kg	672.00	8954.00
Objętność masy stali				kg	9626.00	

Zestawienie stali zbrojeniowej ściany 4

Nr pręta	Średnica d mm	Liczba szt.	Długość L mm	Długość łączna m		
				BS500W	d=14	
1	14	90	4870	438.300	282.200	
2.135+2.202	14	68	4780+3520	282.200	282.200	
2.203+2.225	14	23	3480+1440	56.580	56.580	
3.135+3.201	14	68	5673+4413	342.924	342.924	
3.203+3.225	14	23	4373+2333	77.119	77.119	
6	10	90	1429	128.610	128.610	
8	10	90	588	52.920	52.920	
9	10	385	438	168.630	168.630	
10	14	26	1668	43.366	43.366	
11	14	26	1590	41.340	41.340	
12	14	91	1570	142.870	142.870	
13	14	39	13400	522.600	522.600	
14.1+14.14	14	28	13410+10251	331.254	331.254	
14.15+14.21	14	14	9500+2325	82.775	82.775	
15.1	14	4	14198	56.792	56.792	
15.2	14	4	14190	56.760	56.760	
Razem długość				m	350.160	2474.882
Masa 1 mb				kg	0.617	1.208
Razem masa wg średnic				kg	216.00	2990.00
Objętność masy stali				kg	3206.00	

Beton ściany B30

- objętność betonu ściany 3 - 49,83 m³
- objętność betonu ściany 4 - 24,52 m³
- objętność betonu ściany 4 - 24,52 m³
- razem - 74,36 m³

Stal zbrojeniowa klasy A-IIIIN gat. BS500W

Minimalna grubość otuliny do zbrojenia głównego - 50 mm
Promień gięcia podno do powierzchni wewnętrznej prętów

Tytuł	Budowa ulicy Parkowej w Karpoczu	Nr umowy
Tytuł projektu	Tunel i ściany oporowe	ZP/342/31/2008

Tytuł rysunku	Zbrojenie ściany z lewej strony od km 0+231,60 do 0+266,68 Ściany nr 3 i 4	Data
Projektant	inż. Ryszard Jastrzębski	12.2008 r.

Opracował	inż. Marcin Jastrzębski	Skala	1:50 1:25
Sprawdził	inż. Jan Szyzsko	Nr rys.	13

Tytuł rysunku	Zbrojenie ściany z lewej strony od km 0+231,60 do 0+266,68 Ściany nr 3 i 4	Data
Projektant	inż. Ryszard Jastrzębski	12.2008 r.

Opracował	inż. Marcin Jastrzębski	Skala	1:50 1:25
Sprawdził	inż. Jan Szyzsko	Nr rys.	13